

LA BÉGUDE DE MAZENC

PARCOURS TRAIL

N°10 - DE CRÊTES EN COMBES



La Béguide-de-Mazenc



19.7 km



650 m



2H10 - 4H20

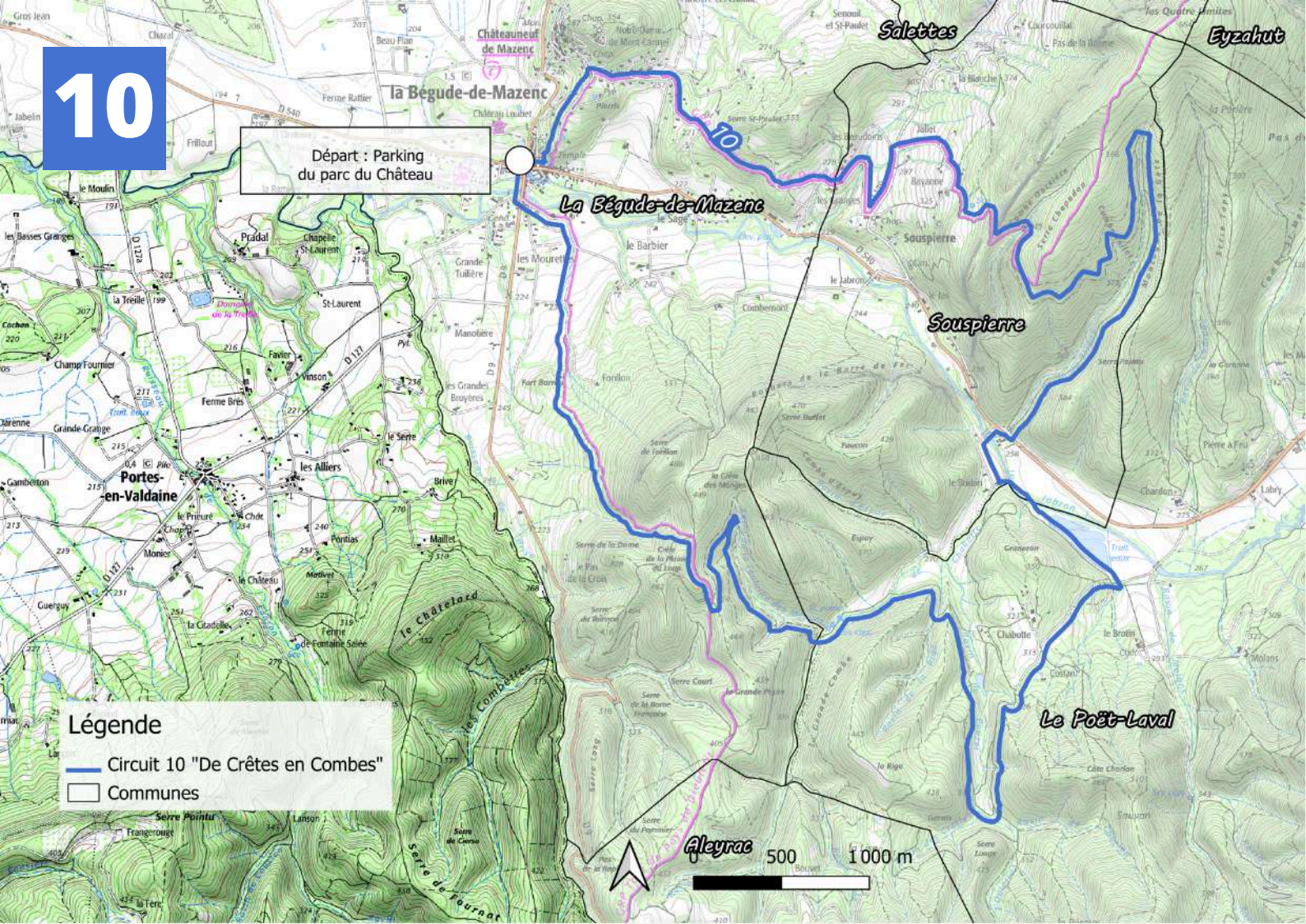
10

*Parcours réalisable
dans le sens anti-horaire.*

www.dieulefit-tourisme.com



10



N°10 - DE CRÊTES EN COMBES

Au départ de la plaine de la Bégude-de-Mazenc, montez en suivant le GR de Pays de Dieulefit pour atteindre la Crête de la Plaine du Loup.

Après cette mise en jambe, profitez du relief plutôt clément pour allonger la foulée et tentez de garder le rythme de combe en combe. À mi-parcours, une deuxième côte majeure vous attend pour découvrir les superbes sentiers de la combe de Jaillet sur chacun de ses versants.

Le retour au point de départ se fait ensuite tranquillement par les villages de Souspierre et Châteauneuf-de-Mazenc.

Difficulté



<https://www.dieulefit-tourisme.com/>

