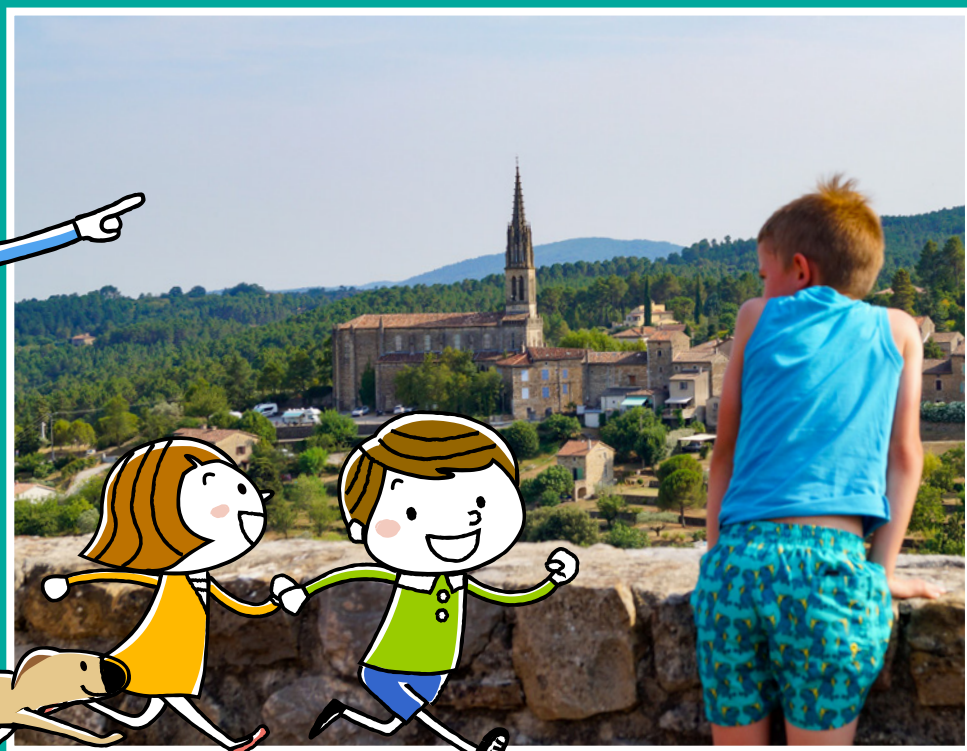
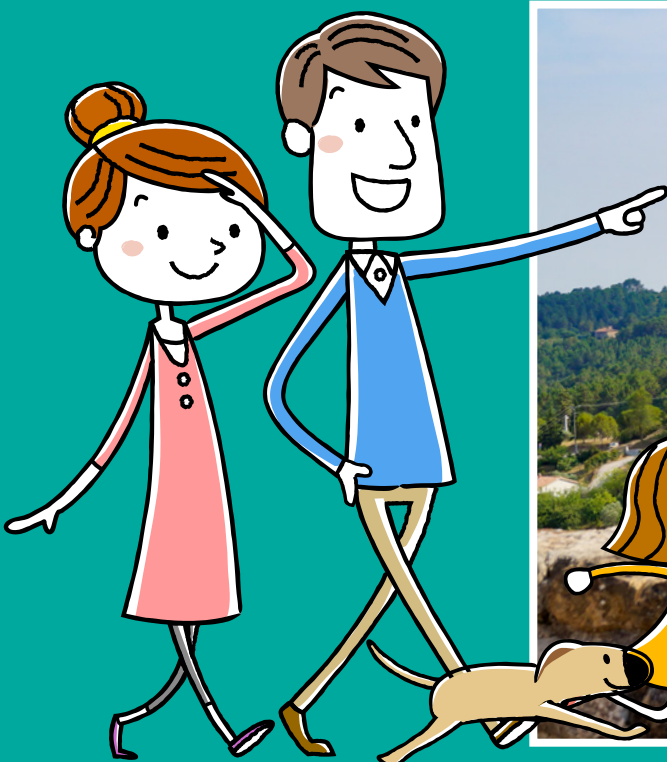


BALADES LUDIQUES

POUR PETITS ET GRANDS

Banne



©OT Cévennes d'Ardèche - MBroude

Infos Locales :

- **Marché nocturne d'artisans créateurs et de producteurs** tout l'été le lundi soir place de l'église et place du fort
- **Festival d'art singulier** : Bann'Art, dans les écuries du château, accueille une quarantaine d'artistes le week-end de la Pentecôte. Peintures et sculptures actuelles invitent le spectateur à s'interroger sur les mondes de leurs créateurs, dans une ambiance festive et conviviale.
- **À découvrir**: le sentier du bois commun qui permet de découvrir les vestiges de l'exploitation minière au XIX^e siècle à Banne - le livret découverte est en vente à l'Office de tourisme Cévennes d'Ardèche et au point info de Banne - *Attention, en période estivale, en cas de fortes chaleurs, le sentier peut être interdit du fait de risque d'incendie*

Visiter,
se balader,
s'amuser!



OFFICE DE TOURISME

Office de Tourisme Cévennes d'Ardèche
Bureau des Vans
17 Place Léopold Ollier,
07140 Les Vans
Tél. : 04 75 37 24 48
www.cevennes-ardeche.com

Facile



1,8 km

1 h 45

Banne

Départ: Parking du Point Information tourisme**GPS: 44.366753N / 4.155192E**

Carnet de route

Soyez vigilants avec vos enfants notamment sur les zones non piétonnes. Le parcours s'effectue sous votre entière responsabilité. L'Office de Tourisme et la société Randoland déclinent toute responsabilité en cas d'accident.

Débuter la balade sur le Parking du Point Information tourisme situé sous l'école au centre du village. Descendre l'escalier qui permet de rejoindre la route puis partir à gauche. **Attention à la circulation.** Observer le linteau en pierre de la porte rebouchée sur la première maison à droite **1**.

Juste avant d'arriver sur la place du Fort, remarquer la croix de chemin en haut à droite du passage voûté **2**.

Observer la fontaine sur la place du Fort **3**.

Aller au fond de la place jusqu'au calvaire. Prendre la calade qui monte sur la gauche. Après 30 mètres, prendre à droite, les escaliers dans la toute petite ruelle. À la sortie de la

ruelle, prendre à droite puis après une trentaine de mètres, prendre, le chemin qui monte sous le passage voûté. Suivre les escaliers jusqu'en haut. Arrivé à l'entrée en fer à cheval, monter jusqu'à l'esplanade pour atteindre pour atteindre les ruines du château **4**.

Retourner au bas de l'entrée en fer à cheval pour aller voir les écuries **5**.

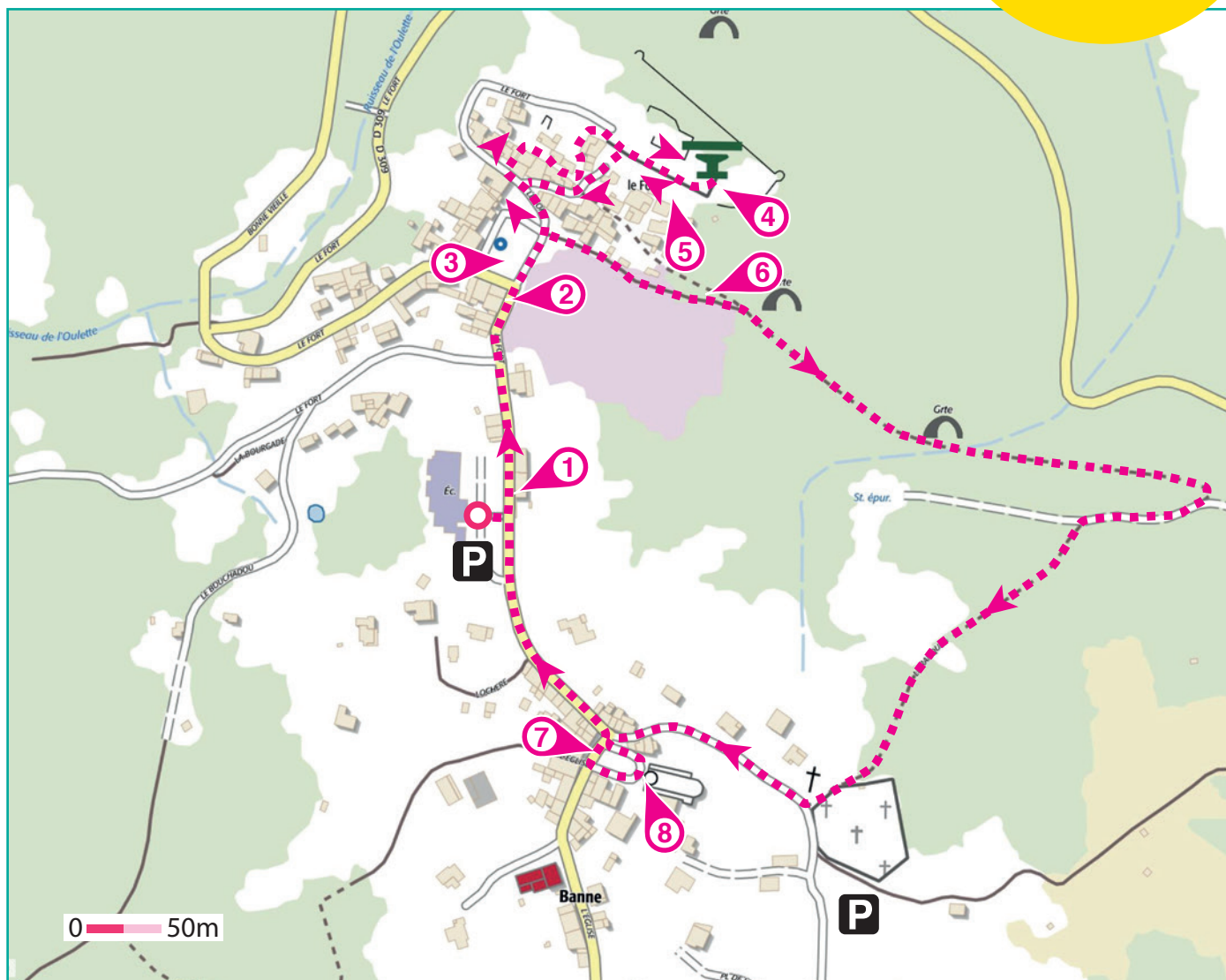
Ensuite, passer sous la voûte à votre gauche puis emprunter les escalier qui descendent. Au bas des escaliers, prendre à droite et descendre jusqu'à retrouver la place du Fort. À gauche de la place, suivre le chemin du Ranquet (balisage jaune). Observer les plantations sur la droite **6**.

À l'intersection suivre le panneau

« place de l'église » puis arrivé au cimetière, continuer sur la route qui mène sur la place de l'église pour observer la fontaine **7**.

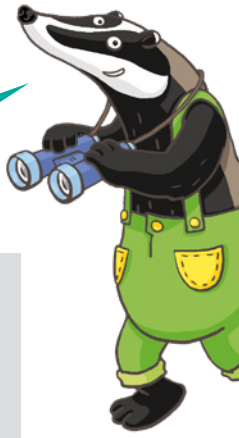
Remarquer ensuite l'église **8**.

Pour repartir, dos à l'église, prendre la route sur la droite pour revenir au Point Information tourisme.





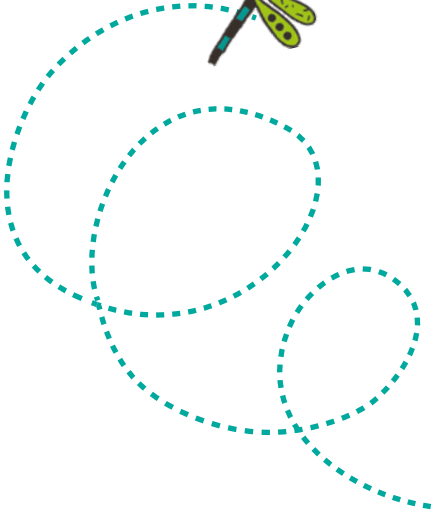
En visite au musée, les enfants doivent retrouver le bouclier d'un chevalier que la maîtresse leur a décrit en classe.
 Utilise les informations fournies sur la page suivante pour retrouver le bon bouclier et aider les enfants dans leur recherche.
 En fin de parcours, note ta réponse dans la case prévue.



AVANT DE PARTIR

Trois jeunes tambours, s'en revenaient de guerre,
 trois jeunes tambours, s'en revenaient de guerre,
 et ri et ran, ranpataplan, s'en revenaient de guerre.

Le plus jeune a dans sa bouche une rose. (bis)
 La fille du roi était à sa fenêtre. (bis)
 Joli tambour, donnez moi votre rose. (bis)
 Fille du roi, donnez moi votre cœur. (bis)



The shields are arranged as follows:

- Row 1: F (blue shield with eagle and fleur-de-lis), A (red shield with eagle), K (blue shield with eagle and crown), N (yellow shield with eagle and fleur-de-lis), I (yellow and red shield with eagle and crown), D (blue shield with eagle and fleur-de-lis)
- Row 2: G (yellow shield with crown and fleur-de-lis), C (yellow and red shield with fleur-de-lis), J (red shield with crown and fleur-de-lis), E (red shield with three fleur-de-lis), L (yellow shield with eagle)
- Row 3: H (yellow shield with crown and fleur-de-lis), M (blue shield with eagle and fleur-de-lis), B (red shield with eagle and fleur-de-lis)

TA RÉPONSE



1 Le linteau en pierre

Observe le nom gravé sur la seconde ligne de ce linteau. Quel nuage de lettres lui correspond ?
Tu vas découvrir le nombre de motifs dans le bouclier.



nombre de motifs

2 La croix de chemin

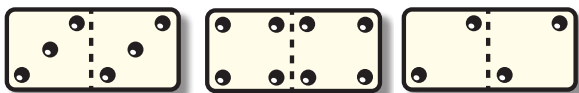
Quel dessin correspond à ce que tu vois au centre de la croix ?



nombre de couleurs du fond

3 La fontaine

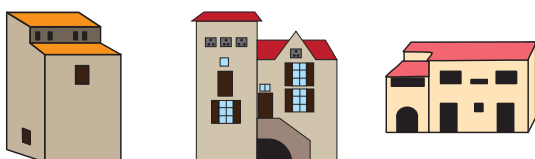
Compte le nombre de côtés au bassin de la fontaine. Quel domino correspond à ta réponse ?



couleur du contour

4 La table d'orientation

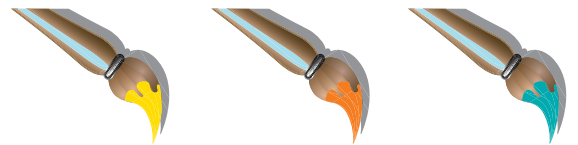
Regarde bien la maison dessinée complètement à droite sur la table d'orientation. Quel dessin lui ressemble le plus ?



forme du motif haut

5 La mosaïque des écuries

Quel pinceau a été utilisé pour peindre le château au centre de la mosaïque ?



forme du motif bas

6 Les plantations

Quelle feuille correspond aux arbres de la plantation ?



couleur du fond

7 La fontaine

Observe bien la croix au centre de la fontaine. Quel fruit vois-tu à plusieurs reprises ?



couleur du motif bas

8 L'église

Quelle horloge ressemble le plus à celle de la façade de l'église ?



couleur du motif haut



ÉNIGME

Une bataille a marqué Banne à la fin de la Seconde Guerre mondiale. Une embuscade hardiment menée par des résistants. Une bataille d'envergure qui a stoppé net la progression d'une importante colonne allemande en route vers le nord du pays. Un homme occupe une place très singulière dans cet épisode de l'histoire. Il était maire du village en ce mois de juillet 1944 et se porta otage pour éviter de sanglantes représailles envers la population. Sur le chemin des camps de la mort il réussit à s'échapper lors des bombardements alliés.

Avec l'aide de l'inspecteur Rando, sauras-tu trouver le nom de ce courageux personnage ?

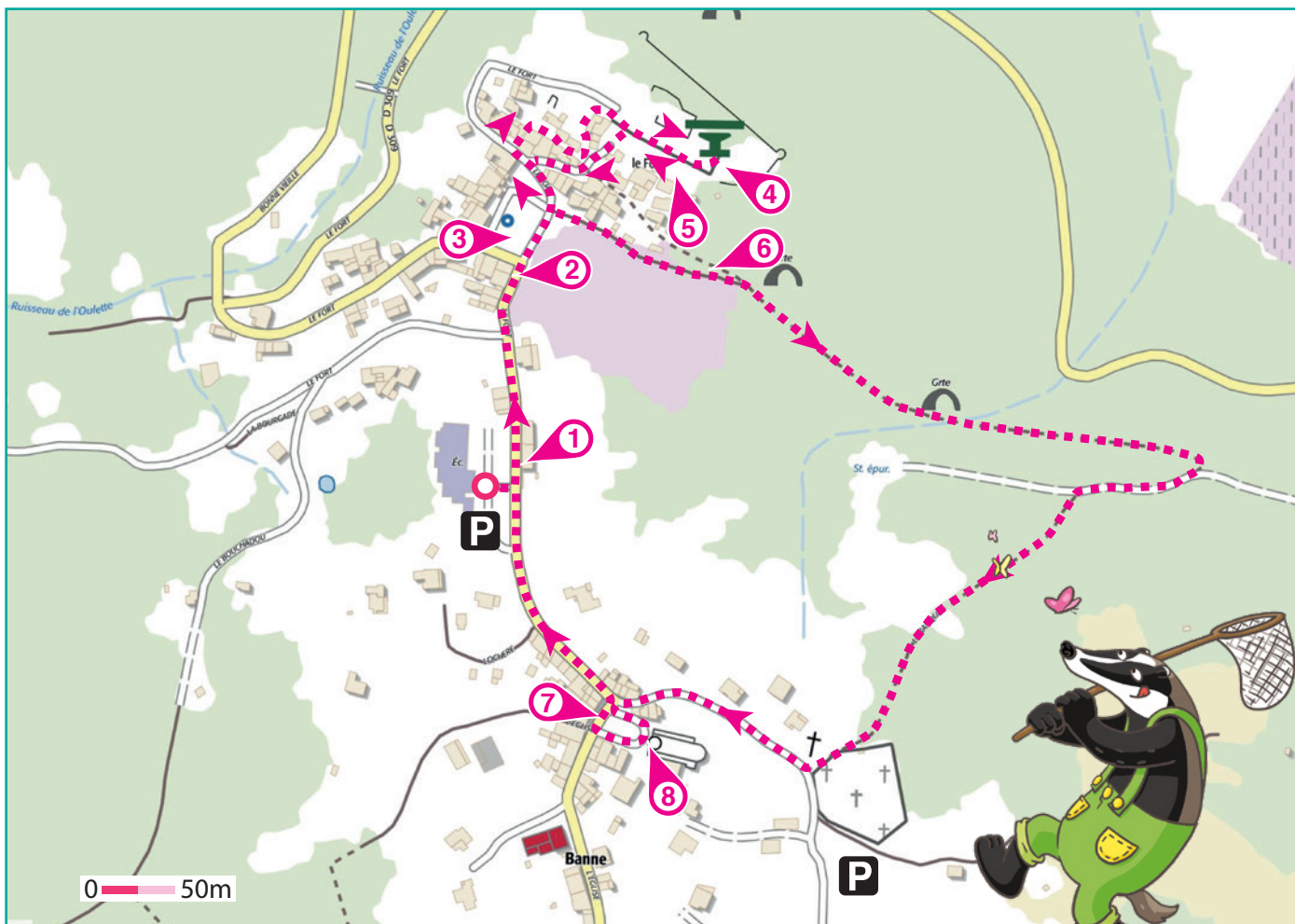


© Borre Zimmermann

Tu disposes du plan ci-dessous.

À l'emplacement des pastilles numérotées, lis les indications qui te permettront de résoudre l'énigme principale.

À la fin de ta balade, rends-toi à l'Office de Tourisme ou sur le site randoland.fr pour vérifier ta réponse.





Pour toutes les activités de cette fiche, reporte dans la grille de bas de page les réponses trouvées en face des nombres correspondants.

1 Le linteau en pierre

Observe le nom gravé sur la seconde ligne de ce linteau. Classe les lettres qui le composent dans l'ordre alphabétique.

Ex: DUPONT → DNOPTU

Reporte ta réponse dans la grille.

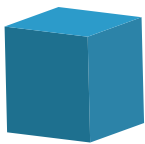
2 La croix de chemin

Observe bien, un astre est gravé au centre de la croix.

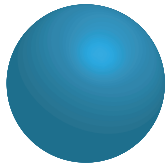
Note son nom dans la grille.

3 La fontaine

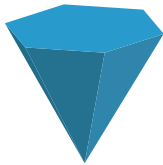
Quel solide vois-tu au sommet de la fontaine ?



ABIGAËL



LOUISON



MAXENCE

Inscris, dans la grille, le prénom noté sous la bonne image.



4 La table d'orientation

Quel village de 6 lettres est situé au nord (ou presque) de l'endroit où tu te trouves ?

Inscris ta réponse dans la grille.

5 La mosaïque des écuries

Observe bien la mosaïque peinte. Quel était le prénom du dénommé LACROIX ?

Note ta réponse dans la grille.

6 Les plantations

Quelle photo de feuilles correspond aux arbres de la plantation ?



TILLEULS



PALMIERS



OLIVIERS

Écris, dans la grille, le nom de ces arbres.

7 La fontaine

Voici plusieurs affirmations concernant cette fontaine :

DIMITRI : Le bassin de la fontaine a huit côtés.

ÉMILIEN : Il y a un K dans le texte gravé sur la plaque en marbre de la fontaine.

TITOUAN : Il y a au moins 15 étoiles sur la croix.

Note, dans la grille, le prénom de celui qui dit vrai.

8 L'église

Quelle photo correspond à un détail de l'église ?



MILO



KLÉA



THÉO

Inscris, dans la grille, le prénom noté sous la bonne photo.

Grille réponse

Circuit n°0702401M

1 >							
2 >							
3 >							
4 >							
5 >							
6 >							
7 >							
8 >							



Remets en ordre les caractères des cases colorées pour retrouver le nom de l'ancien maire du village qui fut si courageux.

Ta réponse :



Banne

ÉNIGME

Ce château construit par la famille Grimoard de Beauvoir du Roure, qui ne présente aujourd'hui que des ruines, était un des plus forts et des plus opulents du Moyen Âge. Détruit par les flammes le 12 juillet 1792, il sera vendu par son propriétaire à un négociant des Vans qui l'utilisa comme carrière. Il n'en reste qu'un bel escalier, des écuries magnifiquement conservées et quelques murs. Aujourd'hui, le château sert à diverses manifestations culturelles, mais est également un site touristique très attractif.

En répondant aux indices de l'inspecteur Rando, sauras-tu trouver, dans la liste ci-dessous, le nom de celui qui racheta le château pour l'utiliser comme carrière ?



© Borre Zimmermann

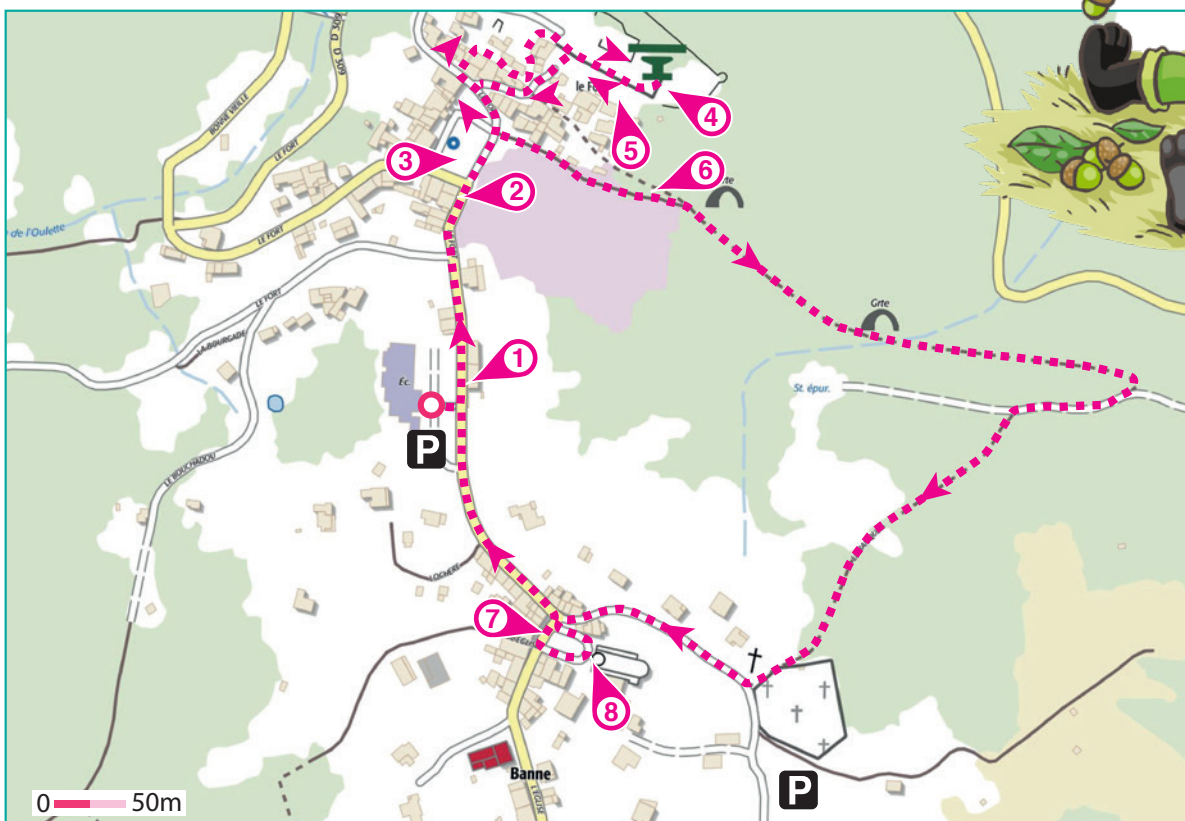
Liste de Personnages

- ▶ **Julius DELMARE**, né le 30 octobre 1765 à Vernon.
- ▶ **Gédéon WELLS**, né le 15 juin 1775 à Toul.
- ▶ **Frederik MOLUS**, né le 5 mars 1775 à Joyeuse.
- ▶ **Louis Henry COLOMB**, né le 6 août 1774 aux Vans.
- ▶ **Jean Charles LACRAMI**, né le 24 janvier 1773 à Banne.
- ▶ **Marc Antoine BOBIN**, né le 13 avril 1772 à Ribes.
- ▶ **Joseph BLOUM**, né le 3 juin 1771 à Barjac.
- ▶ **Jules ROCLAIX**, né le 13 mai 1765 à Villefort.
- ▶ **François VANROIX**, né le 2 mars 1770 à Aubenas.

Tu disposes du plan ci-dessous.

À l'emplacement des pastilles numérotées, lis les indications qui te permettront de résoudre l'énigme principale.

À la fin de ta balade, rends-toi à l'Office de Tourisme ou sur le site randoland.fr pour vérifier ta réponse.





Lors du passage devant chacun des indices lis attentivement les indications fournies. Elles te permettront de résoudre l'énigme posée au verso de cette page.

1 Le linteau en pierre

Regarde le mot gravé sur la seconde ligne de ce linteau.

Le **nom de famille** d'un seul homme de la liste est une anagramme de ce mot. Ce n'est pas le négociant recherché. Tu peux l'éliminer !

UN PEU D'AIDE

Une anagramme est un mot obtenu par transposition des lettres d'un autre mot. Par exemple l'anagramme de Marie est aimer.

2 La croix de chemin

Une année est gravée sur la croix. Laquelle ?

Un seul personnage de la liste est **né 29 ans après**. Ce n'est pas celui que tu cherches, raye-le de la liste !

3 La fontaine

Combien de côtés comptes-tu au bassin de cette fontaine ?

Un seul homme de la liste est **né un jour multiple de ta réponse**. Supprime-le de la liste, ce n'est pas celui recherché.

4 La table d'orientation

Observe bien la table d'orientation et particulièrement au Nord-Est.

Un seul homme de la liste est **né dans un village situé au nord-est de ton emplacement**. Barre-le de la liste, ce n'est pas la personne recherchée.

5 La mosaïque des écuries

Deux enfants ont donné en anglais les couleurs de la mosaïque.

GABIN : Blue, black, yellow.

LÉON : Green, white, blue.

Le **nom de famille** d'un des personnages rime avec le prénom de celui qui dit la vérité. Ce n'est pas lui que tu recherches. Barre-le vite !

UN PEU D'AIDE

Quelques couleurs en anglais

blanc → white ; bleu → blue ; jaune → yellow

noir → black ; rose → pink ; rouge → red ; vert → green

6 Les plantations

Quelle photo de feuilles correspond aux arbres de la plantation ?



$5,5 \times 2$



$(6 \times 3) - (5 \times 3)$



4×2

Résous l'opération inscrite sous la bonne photo.

Un des hommes est **né durant le mois correspondant à ton résultat**. Enlève-le de ta liste, ce n'est pas encore celui que tu cherches !

7 La fontaine

Regarde le texte gravé sur la plaque en marbre de la fontaine et trouve les lettres correspondant au code suivant :

3-9 ; 2-2 ; 4-5 ; 3-3 ; 4-4 ; 3-15

Le chiffre en **bleu** t'indique le n° de la **ligne** et le chiffre en **rouge** la position de la **lettre** dans la ligne.

Ex. : 3-6 ; 2-2 = LE

Le personnage recherché n'est pas **né dans le lieu que tu viens de découvrir**.

8 L'église

Des amis discutent de l'église :

MARC : Une madone surplombe l'entrée principale de l'église.

SACHA : Il y a un très joli cadran solaire sur le clocher.

JULIEN : Près de l'entrée de droite de l'église, un personnage avec un animal est sculpté sur la gauche.

Un seul personnage de la liste a **autant de lettres dans son nom de famille que le prénom de l'enfant qui se trompe**. Ce n'est toujours pas celui que tu cherches !

Circuit n°0702401G

Tu devrais avoir retrouvé le nom du négociant qui racheta le château.

Ta réponse :