

La Voie Verte du Tarn (V85)

Point de départ

📍 BESSIÈRES
📍 Lat : 43.80157 Lng : 1.59059

Informations techniques

 Vélo

↗ Deniv. pos.
24 m

↑ Alt. max.
109 m

↓ Alt. min.
86 m

↔ Distance
30,7 km



 Cirkwi

Proposé par :

Office de Tourisme Grand Sud Tarn-et-Garonne

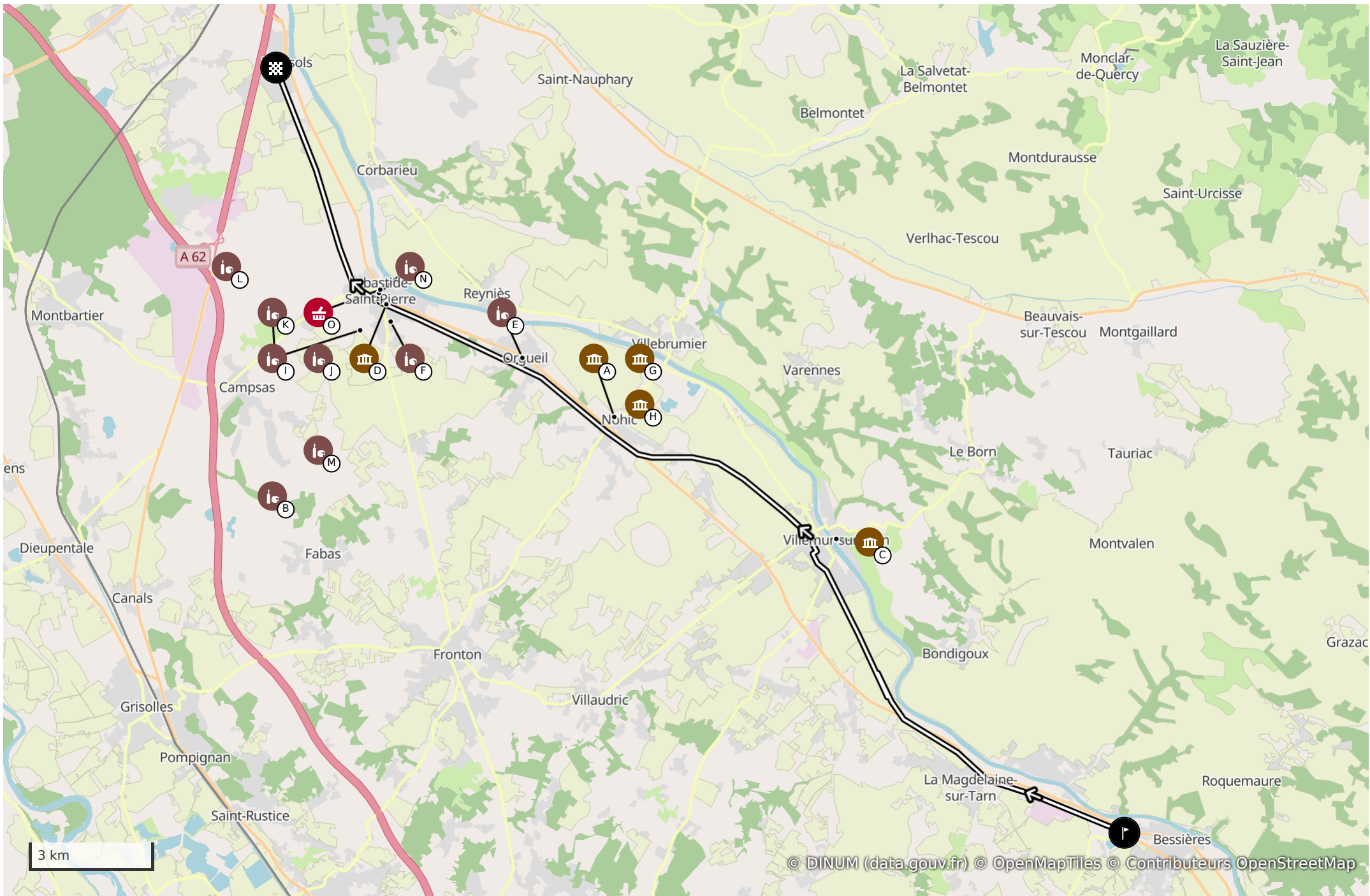
<http://www.grandsud82.fr>

Ce document a été généré automatiquement grâce à Cirkwi, la solution de référence pour structurer, enrichir et diffuser vos données touristiques.

Description

Créée sur l'emprise d'une ancienne voie ferrée, cette voie verte de l'arrière pays toulousain permet en une journée à vélo de traverser 3 départements : le Tarn-et-Garonne, la Haute Garonne et le Tarn ! Le linéaire arpente la grande plaine le long de la vallée du Tarn, jamais très loin de la rivière. Au départ de Bressols (à proximité de Montauban), elle passe successivement dans différents villages dont certains se situent au cœur du vignoble du frontonnais !

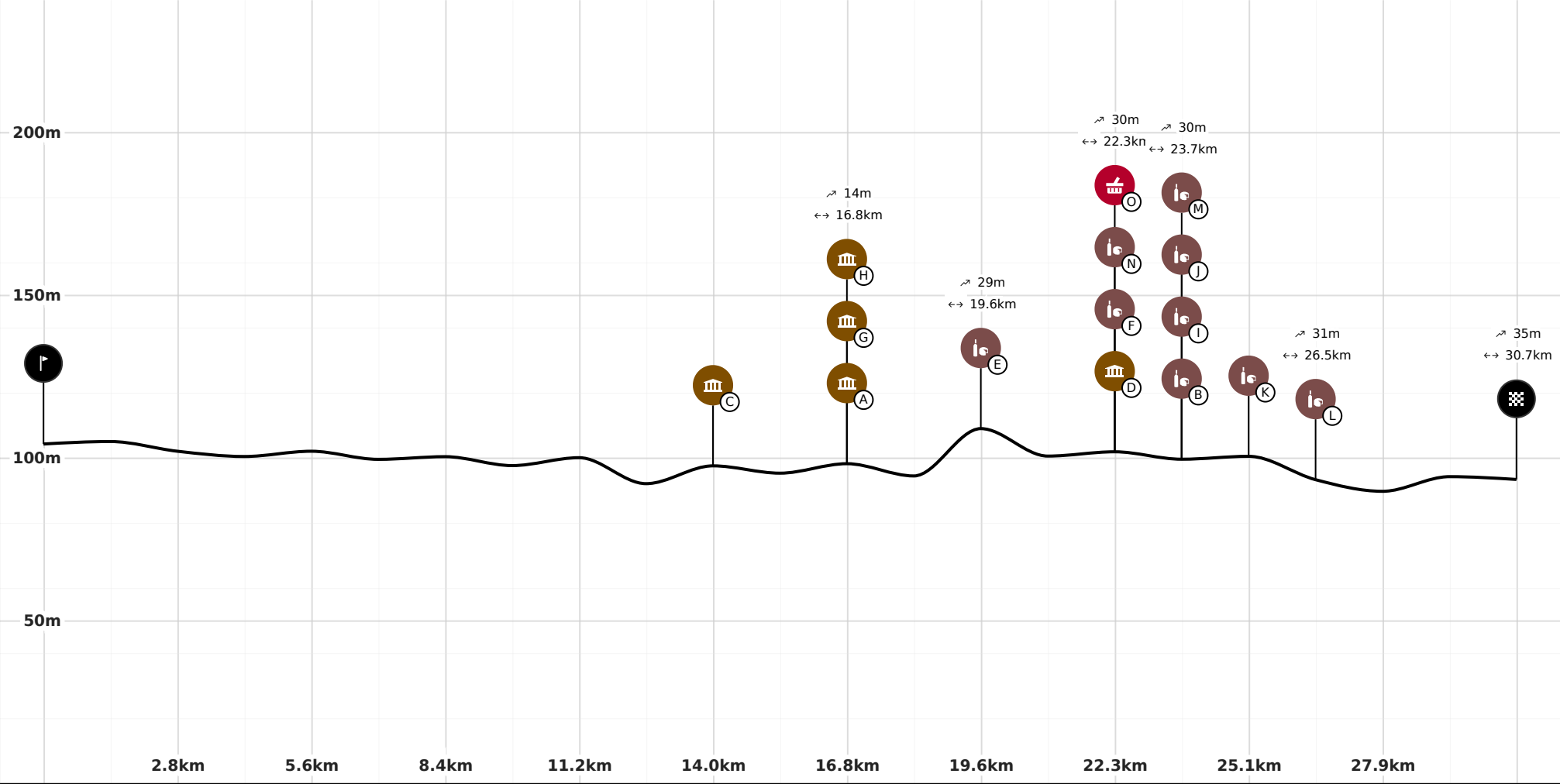
En partie ombragée, cet agréable parcours au milieu des champs, prairies et vergers de la vallée conduit notamment à Villemur-sur-Tarn, à la découverte d'un patrimoine à ne pas manquer !



Légende (Carte et profil altimétrique)

 Point de départ  Point d'arrivée  Itinéraire

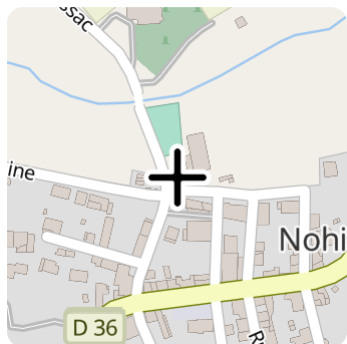
Profil altimétrique



Infos parcours et Points d'intérêt

Lavoir de Nohic

A Monuments et architecture Par Office de Tourisme Grand Sud Tarn-et-Garonne

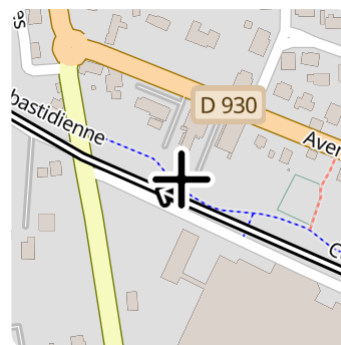


Le lavoir existait de longue date, mais a été couvert en 1865 par les soins de l'administration communale. Le bâtiment est en brique avec toit en terrasse orné d'une belle balustrade. Une pompe à bras permettait de remplir les bassins au nombre de sept, et d'alimenter l'arrivée d'eau située au bas de la pile centrale. Cette dernière est surmontée d'une statue de la Vierge Marie.

📍 Rue des Hortensias, 82370, NOHIC
📍 Lat : 43.8915836 Lng : 1.4373636
↗ Alt : 94 m

Aire de pique-nique et aire de jeux à Labastide St-Pierre

D Aires de pique-nique Par Office de Tourisme Grand Sud Tarn-et-Garonne



📍 Chemin de Labinal, 82370, LABASTIDE-SAINT-PIERRE
📍 Lat : 43.9159646 Lng : 1.3689995
↗ Alt : 101 m

Château Fayet

B Alcool Par Office de Tourisme Grand Sud Tarn-et-Garonne



📍 Route de Coulon, 82170, FABAS
📍 Lat : 43.8710213 Lng : 1.3364053
↗ Alt : 145 m

Les Saveurs du Carretou

E Produits de la ferme Par Office de Tourisme Grand Sud Tarn-et-Garonne



Magasin de produits locaux et de saison directement livrés par les producteurs. Possibilité de préparation de sandwiches à partir des produits locaux.
Contact : 05 63 26 41 76

📍 Rue Grand Rue, 82370, ORGUEIL
📍 Lat : 43.9043397 Lng : 1.409812
↗ Alt : 110 m

Coeur historique de Villemur-sur-Tarn

C Lieux historiques Par Office de Tourisme Grand Sud Tarn-et-Garonne



Possibilité de rejoindre le coeur historique de Villemur-sur-Tarn en empruntant la Voie Verte (V85), ancienne voie ferrée reliant Montauban à Saint-Sulpice.

📍 Place Charles Ourgaut, 31340, VILLEMUR-SUR-TARN
📍 Lat : 43.865197 Lng : 1.5040112
↗ Alt : 97 m

Chocolaterie Gruarin

F Boulangerie, pâtisserie Par Office de Tourisme Grand Sud Tarn-et-Garonne



Fabrication de chocolats 100% cacao d'Equateur et des chocolats "Montauriol" une spécialité tarn-et-garonnaise à ne pas manquer !
Contact : 06 46 89 36 07

📍 Avenue Jean Moulin, 82370, LABASTIDE-SAINT-PIERRE
📍 Lat : 43.9122084 Lng : 1.3702977
↗ Alt : 102 m

Bords du Tarn et Aire de pique-nique

 **Point d'intérêt naturel** Par Office de Tourisme Grand Sud Tarn-et-Garonne



📍 Allée Antoine Bourdelle, 82370, VILLEBRUMIER
📍 Lat : 43.9066741 Lng : 1.4469123
↗ Alt : 89 m

Lac des Allègres - Aire de pique-nique

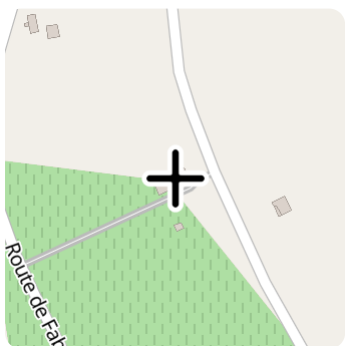
 **Lac, étendue d'eau** Par Office de Tourisme Grand Sud Tarn-et-Garonne



📍 82370, NOHIC
📍 Lat : 43.8929289 Lng : 1.4518476
↗ Alt : 92 m

Domaine Labastidum

 **Alcool** Par Office de Tourisme Grand Sud Tarn-et-Garonne



Depuis qu'ils ont repris en 2019 le domaine familial, Marina et Jérémie ont converti en bio quatre hectares qui passeront en permaculture. Dans leur chai à taille humaine, les vins vieillissent en fût de chêne et en amphore. Ils ne demandent qu'à être dégustés !
Contact : 06 78 73 52 52

📍 Chemin de Loubet, 82370, LABASTIDE-SAINT-PIERRE
📍 Lat : 43.910307 Lng : 1.3611674
↗ Alt : 103 m

Château Saint-Louis

 **Dégustation** Par Office de Tourisme Grand Sud Tarn-et-Garonne



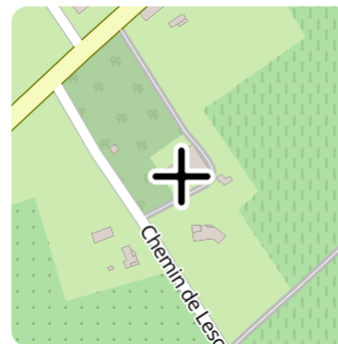
Imaginez un lieu unique, hors du temps, entre architecture toulousaine et persane... Ce lieu original, au coeur d'un îlot de 35 ha de vignes cultivées en agriculture biologique, est ouvert à la visite sur rdv et propice à de nombreux événements : mariages, séminaires, concerts... Pour passer quelques nuits dans ce cadre idyllique, l'antre de Saint-Louis est un appartement pour quatre personnes, tout équipé, dont la terrasse donne... sur les vignes, of course !

Contact : 05 63 30 13 13/ 06 58 31 97 24

📍 Chemin de Boix Vieux, 82370, LABASTIDE-SAINT-PIERRE
📍 Lat : 43.9005518 Lng : 1.3484001
↗ Alt : 107 m

Domaine de Lescure

 **Alcool** Par Office de Tourisme Grand Sud Tarn-et-Garonne



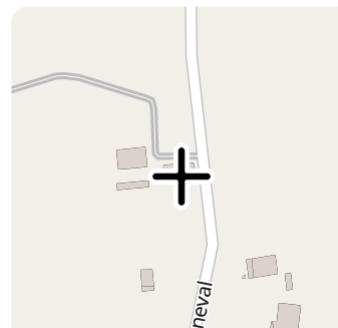
L'originalité du Domaine de Lescure est d'associer la culture de la vigne et celle de la noisette. Installé depuis dix ans sur le domaine créé par son grand-père d'origine italienne en 1923, Fabien Cardetti, aime vous raconter son métier et vous expliquer les travaux de la vigne au fil des saisons. Profitez du cadre pour une balade entre vignes et noisetiers.

Contact : 05 63 30 55 45 / 06 31 70 55 45

📍 Chemin de Lescure, 82370, LABASTIDE-SAINT-PIERRE
📍 Lat : 43.9059127 Lng : 1.335445
↗ Alt : 109 m

Château de Belaygues

 **Dégustation** Par Office de Tourisme Grand Sud Tarn-et-Garonne



Au Château de Belaygues, Guillaume et Séverine aiment transmettre leur passion et leurs savoir-faire. Passant d'une agriculture raisonnée à un engagement environnemental plus fort, ils testent de nouvelles techniques comme les engrais verts par exemple. Ces passionnés vous expliqueront ainsi pourquoi des féveroles sont plantées entre certains rangs de vignes... Coté animation, il y a tout pour passer un bon moment : apéritif vigneron, soirées thématiques, visites, ateliers yoga, et même nuit en tipi !

Contact : 06 58 69 28 28

- ⊙ Chemin de Bonneval, 82370, LABASTIDE-SAINT-PIERRE
- ⊕ Lat : 43.9214903 Lng : 1.327377
- ➔ Alt : 103 m

Château Boujac

 **Dégustation** Par Office de Tourisme Grand Sud Tarn-et-Garonne



Michelle et Philippe ont la passion de transmettre. Ils vous accueillent pour une dégustation du lundi au samedi. Vous pouvez aussi commander un panier pique-nique pour une balade dans les vignes, réserver une visite du chai et du vignoble et même privatiser le caveau pour vos événements. Escape game dans le chai de mai à septembre.

Contact : 05 63 30 17 79/ 06 81 28 11 03

- ⊙ Chemin de Boujac, 82370, CAMPSAS
- ⊕ Lat : 43.881833 Lng : 1.3438833
- ➔ Alt : 121 m

Château Coutinel

 **Alcool** Par Office de Tourisme Grand Sud Tarn-et-Garonne




Le Château Coutinel appartient à la famille Arbeau depuis 1920. Dans cette propriété où se sont succédées 4 générations de la famille Arbeau, aujourd'hui, c'est l'arrière petit-fils Géraud Arbeau qui gère le domaine. Les 52 hectares, où sont produits 5 vins différents en déclinaison de rouges et de rosé, sont depuis 2021 certifiés bio.

Contact : 05 63 64 01 80

- ⊙ Rue de la Fraternité, 82370, LABASTIDE-SAINT-PIERRE
- ⊕ Lat : 43.9183836 Lng : 1.3668001
- ➔ Alt : 102 m

Services à Labastide Saint-Pierre

 **Supermarché, épicerie** Par Office de Tourisme Grand Sud Tarn-et-Garonne



Retrouver les services suivants à Labastide Saint-Pierre :
- Commerces (supermarché, boulangerie, boucherie, pharmacie...)
- Restaurant
- Hébergement
- Sanitaires publics ??

- ⊙ Rue Charles Caperan, 82370, LABASTIDE-SAINT-PIERRE
- ⊕ Lat : 43.9191023 Lng : 1.3671541
- ➔ Alt : 100 m