



# INSTITUT **LUMIERE**

Votre événement sur le lieu de tournage  
du premier film de l'Histoire du Cinématographe



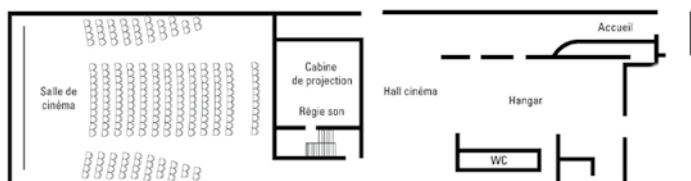
Chaque année, l'Institut Lumière accueille les grands cinéastes d'aujourd'

## LE HANGAR DU PREMIER-FILM

### PREMIER DÉCOR DE L'HISTOIRE DU CINÉMATOGRAPHE

Pour vos colloques ou vos conférences, l'Institut Lumière met à votre disposition la très confortable salle de cinéma de 269 fauteuils et le Hangar du Premier-Film de 300 m<sup>2</sup>. Un lieu de réception qui mêle à la perfection patrimoine historique et modernité. Il est d'ailleurs classé Monument historique depuis 1995. De quoi offrir émotion et prestige à vos manifestations. Le hall, premier décor de l'histoire du Cinématographe, est idéal pour vos déjeuners, cocktails ou dîners.

Surface	300 m <sup>2</sup>
Dîner	220 personnes
Cocktail	300 personnes
Capacité de la salle	269 fauteuils



► Le Hangar du Premier-Film vu de l'extérieur

#### Fiche Technique

- 2 écrans plasma
- 2 projecteurs 35mm
- 1 Projecteur numérique
- Projection de contenus vidéo alternatifs en HD : dvd, informatique (ordinateur), Beta sp/num
- Un ensemble de micros à disposition



► Une conférence sur les Lumière.



► Personnalisez votre événement au sein du Hangar du Premier-Film



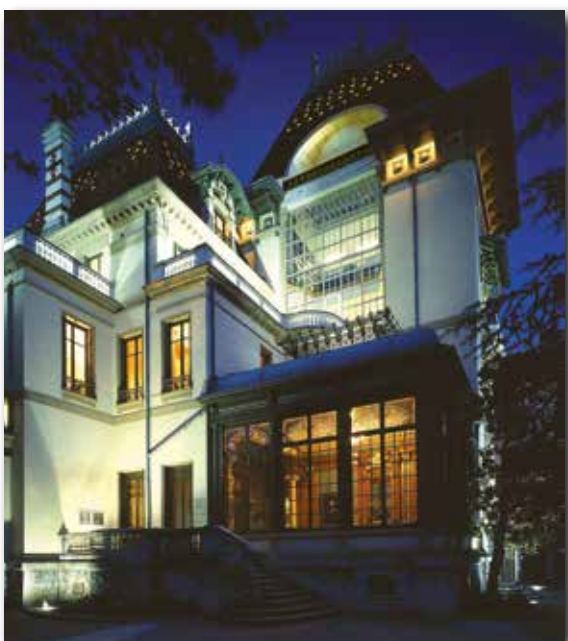
► Hangar du Premier-Film : jusqu'à 300 personnes en cocktail







hui ainsi que de nombreuses entreprises pour des événements uniques...



► Le jardin d'hiver au rez-de-chaussée de la Villa Lumière

## LA VILLA LUMIÈRE / MUSÉE LUMIÈRE

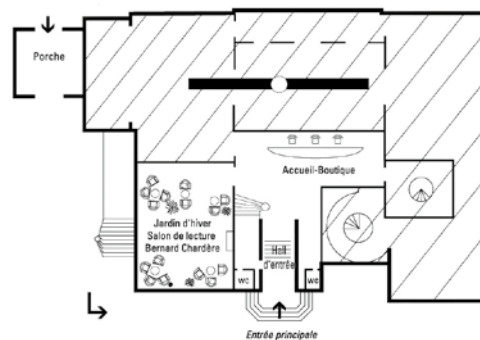
Pour un événement à l'ambiance raffinée, la Villa Lumière vous propose sa salle de projection de 90 fauteuils et son jardin d'hiver de 60 m<sup>2</sup>. Idéal pour les conférences ou assemblées suivies d'un cocktail ou d'un dîner.

Un espace unique de réception dans le Musée Lumière privatisé : l'occasion de rassembler vos clients ou collaborateurs dans un lieu chargé d'histoire.

Surface	60 m <sup>2</sup>
Dîner	50 personnes
Cocktail	90 personnes
Capacité de la salle	90 fauteuils



► Une superficie de 60 m<sup>2</sup> pour un cocktail de 90 personnes



► Villa Lumière : Une capacité de 50 couverts assis



► Le Musée Lumière et sa plus belle pièce de collection : le Cinématographe n°1



► La salle de projection 98 fauteuils

### Fiche Technique

- Vidéo Projecteur
- projection possible : vidéo (dvd-beta sp) et informatique
- Projecteur 35mm / 16mm
- Un ensemble de micros à disposition



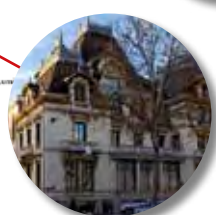
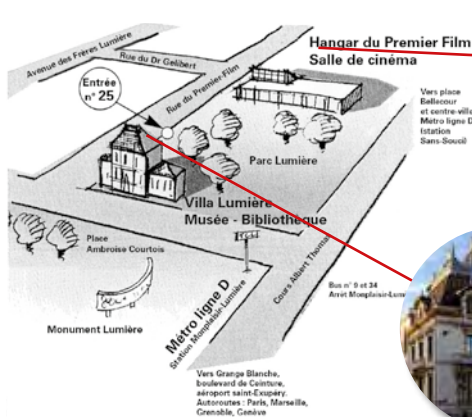
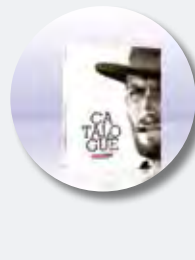
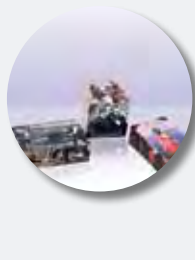
L'Institut Lumière est installé depuis 1982 au cœur de Monplaisir, quartier historique de Lyon où les frères Lumière ont inventé le Cinématographe. À la fois musée, cinémathèque, bibliothèque, éditeur d'ouvrages et de dvd, il est une véritable "maison du cinéma".

**Nous vous accompagnons dans la personnalisation de votre événement :**

Profitez des animations ludiques et originales : une conférence sur la famille Lumière et leurs fabuleuses inventions, une visite privilégiée du musée par un guide, la leçon de cinéma (un atelier ludique pour découvrir les secrets et astuces utilisés par les réalisateurs).



Offrez à vos clients ou collaborateurs un souvenir de votre événement : des ouvrages édités par l'Institut Lumière, des souvenirs du Musée (magnets, feuilleteurs), des reproductions d'objets de l'exposition (praxinoscope, zootrope...)



**ACCÈS**

- | À 6mn de Bellecour
- | À 9mn de la gare de la Part Dieu et 15mn de Perrache
- | À 19mn de l'aéroport St Exupéry
- | Métro : Ligne D - Monplaisir-Lumière
- | Voiture : parking gratuit à côté de la salle de cinéma

**CONTACT**

Cécile Hatert  
 +33 4 78 78 18 71  
 chatert@institut-lumiere.org  
 www.institut-lumiere.org



**INSTITUT LUMIÈRE** Président : Bertrand Tavernier  
 25 rue du Premier-Film 69008 Lyon  
 Tél. 0033 (0)4 78 78 1895 Fax 0033 (0)4 78 78 1894  
 www.institut-lumiere.org