



**COUSERANS
PYRÉNÉES**
Vivre l'instant !



ITINÉRAIRE DE RANDONNÉE PÉDESTRE

-  2h45
-  7.77 km
-  400 m
-  Boucle
-  Itinéraire Balisé

BUZAN

Lavoir dans le village de Buzan
Tél : **05 61 96 26 60**
contact@tourisme-couserans-pyrenees.com
<https://www.tourismecouseranspyrenees.com/>

Soulane de Buzan

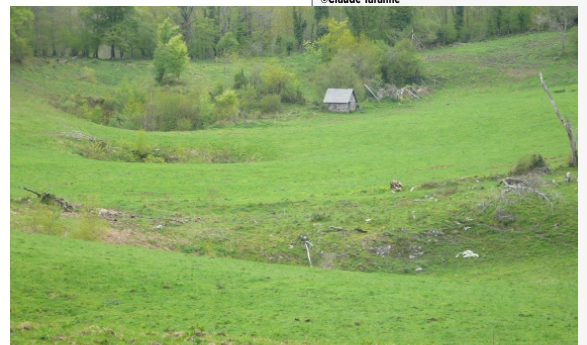
Départ : Lavoir dans le village de Buzan - Altitude : 749m - Point culminant : 1105m

Carte IGN TOP - 1947 OT ASPET PIC DU MAUBERME

Circuit en boucle du départ du village typique de Buzan situé sur le versant sud de la vallée de la Bellongue, à travers des forêts de feuillus et de replantation de pins douglas. Belvédère en crête Nord avec vue sur la vallée et les sommets du Couserans.



©Claude Taranne



©Claude Taranne



©Claude Taranne

BALISAGE : Balisage jaune PR Balisage rouge et blanc GR 78
NATURE DU TERRAIN : Cailloux - Terre

Accès routier : A Castillon, prenez la D4 vers Saint-Girons, à 1km à gauche D618 vers Luchon. Après Illartein, suivez à droite en direction de Buzan. Le départ de la boucle est au bout du village au lavoir.

Lavoir de Buzan (en haut du village) 0 h - 721 m
Suivez tout droit la piste à niveau (balisage rouge et blanc) et bifurquez à droite dès la première intersection et à gauche un peu plus loin

Croix de Casseich (petite chapelle de 1693) 0h 20 - 821 m (nommée Cassette sur l'IGN)

Continuez à gauche puis à droite : légère descente. Vous franchirez un petit ruisseau après avoir tourné à nouveau à gauche. Après un virage, le parcours monte à droite et de nouveau à droite. Vous débouchez dans une prairie parsemée de bouleaux. restez de niveau pour sortir de la prairie

Le Plan 1 h - 950 m

Prolongez à droite (granges en ruine) le sentier d'où le point de vue est magnifique du col de la Core au pic de la Calabasse. Vous entrez dans la hêtraie. Ensuite vous longerez des prairies avant d'arriver à la

Bifurcation (barrière à droite) 1 h 40 - 1089 m

A cet endroit, à droite, il est possible de descendre rapidement dans le pré pour rejoindre le village de Buzan.

Sinon, poursuivez à gauche le chemin qui débouche sur une aire de retournement d'une piste forestière. Prenez à droite le large sentier caillouteux pour rejoindre une bifurcation, partez à droite pour atteindre le

Col d'Antys (ce col est peu visible dans la forêt) 2 h - 1053 m

Continuez le sentier et descendez à gauche. Soyez bien attentif et suivez bien le balisage au début de la descente en lacets.

Croix à la piste forestière 2 h 20 - 877 m que vous suivez à gauche pour rejoindre

le village de Buzan 2 h 45 - 721 m