

Carnet d'activités
Centre d'art Sébastien

HAUT LES MASQUES



Ce carnet appartient à

Aujourd'hui, tu vas découvrir la rencontre entre des masques traditionnels et des masques contemporains africains. Mais sauras-tu faire la différence entre ces deux types de masque ?



Pour t'aider, les masques traditionnels sont portés par des hommes lors des cérémonies (éducation, rituels de passage...). Les hommes et les femmes se regroupent en fonction de croyances et rites communs : ce sont des groupes culturels ! Les masques sont sacrés, ils font le lien entre le monde sur terre et un monde invisible. On ne connaît pas le nom des sculpteurs.

Les masques contemporains que tu vois ici sont des créations d'artistes de notre époque (de 2007 à nos jours). Ces artistes ont grandi avec le masque traditionnel dans leur culture, et en font aujourd'hui une interprétation. Leurs masques ne sont pas portés lors de cérémonies et ne sont pas sacrés. Ce sont des œuvres d'art !



Relie le masque au bon terme.



A

B

C

D

E

F

G

H

●
**TRADITIONNEL
(SACRÉ)**

●
**CONTEMPORAIN
(ŒUVRE D'ART)**

Relie chaque masque à son groupe culturel d'origine.
Plusieurs masques peuvent aller sur un même groupe.



A



C



E



G



I



B



D



F



H



J

●
DOGON

●
DAN

●
TEKE

●
BAOULÉ



Un masque zoomorphe est un masque représentant des animaux.

Relie chaque masque à l'animal dont il reprend des éléments caractéristiques.



A



B



C



D





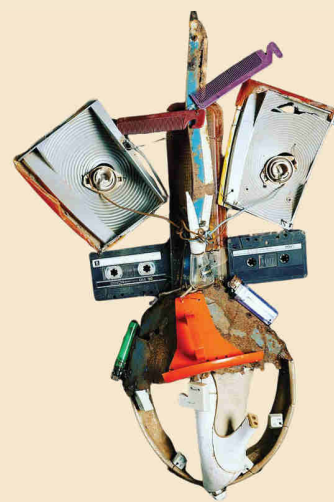
Relie chaque masque contemporain aux matériaux utilisés.
Un masque peut avoir plusieurs matériaux de fabrication.



B



D



F



A



C



E



G

OS

BOIS

**MATÉRIAUX DE
RÉCUPÉRATION**

MÉTAL



Détail à la loupe : Combien de masques ont des cornes dans toute l'exposition ?

.....

Masque à la loupe ! Quels matériaux de récupération l'artiste a utilisé dans son masque ?
 Observe et entoure les éléments utilisés.



L'arbre du progrès présente les éléments importants à la croissance d'un pays.
 Relie chaque masque à son élément.



A



B



C



D

L'éducation 

La santé 

L'industrie 

L'agriculture 



Le masque Teke est reconnaissable à ses décors **géométriques**.
Entoure les décors qui n'appartiennent pas au masque.



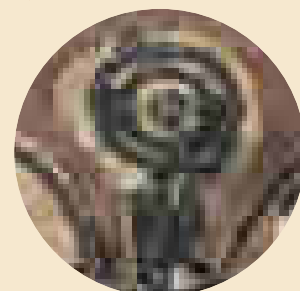
A



B



C



F



D



E



Détail à la loupe : Combien de masques ont des coquillages dans toute l'exposition ?

.....





Oh la la ! J'ai perdu mon masque préféré ! Aide-moi à le retrouver !
J'ai gardé sa carte d'identité mais il manque des informations, il faut les remplir.

Retrouve les indices colorés dans les jeux du livret, reporte le mot trouvé sur la même couleur que la carte d'identité. Une fois tous les indices trouvés, recherche le masque dans l'exposition et redessine le !

CARTE D'IDENTITÉ DU MASQUE

Groupe culturel d'origine

.....

Pays d'origine

GABON

Matériaux

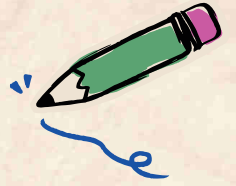
.....

Type de décor

.....

Forme

ROND



Détail à la loupe : Combien de masques ont des plumes dans toute l'exposition ?

.....



Réponses :

Page 1 : TRADITIONNEL : A - C - E - F. CONTEMPORAIN : B - D - G - H / Page 2 : Dogon : A - D - I. Dan: C - E - F. Teke : B - G. Baoulé : F - H / A : Singe, B : Gazelle, C : Oiseau, D : Hippopotame / Page 3 : A : Bois et Métal, B : Métal et Matériaux de récupération, C : Matériaux de récupération, D : Bois, E : Os et Métal, F : Matériaux de récupération, G : Métal / 14 masques à cornes / Page 4 : Peigne, Casette, Briquet, Escarpin / A : La santé, B : L'agriculture, C : L'industrie, D : L'éducation. / Page 5 : B - C - E / 8 masques avec des coquillages / Page 6 : mots manquants : TEKE, Bois, Plumes, Géométrique. / 2 masques avec des coquillages.



Merci pour ta visite !
J'espère qu'elle t'a plu. Je te
donne rendez-vous pour la
prochaine exposition.
A bientôt !

