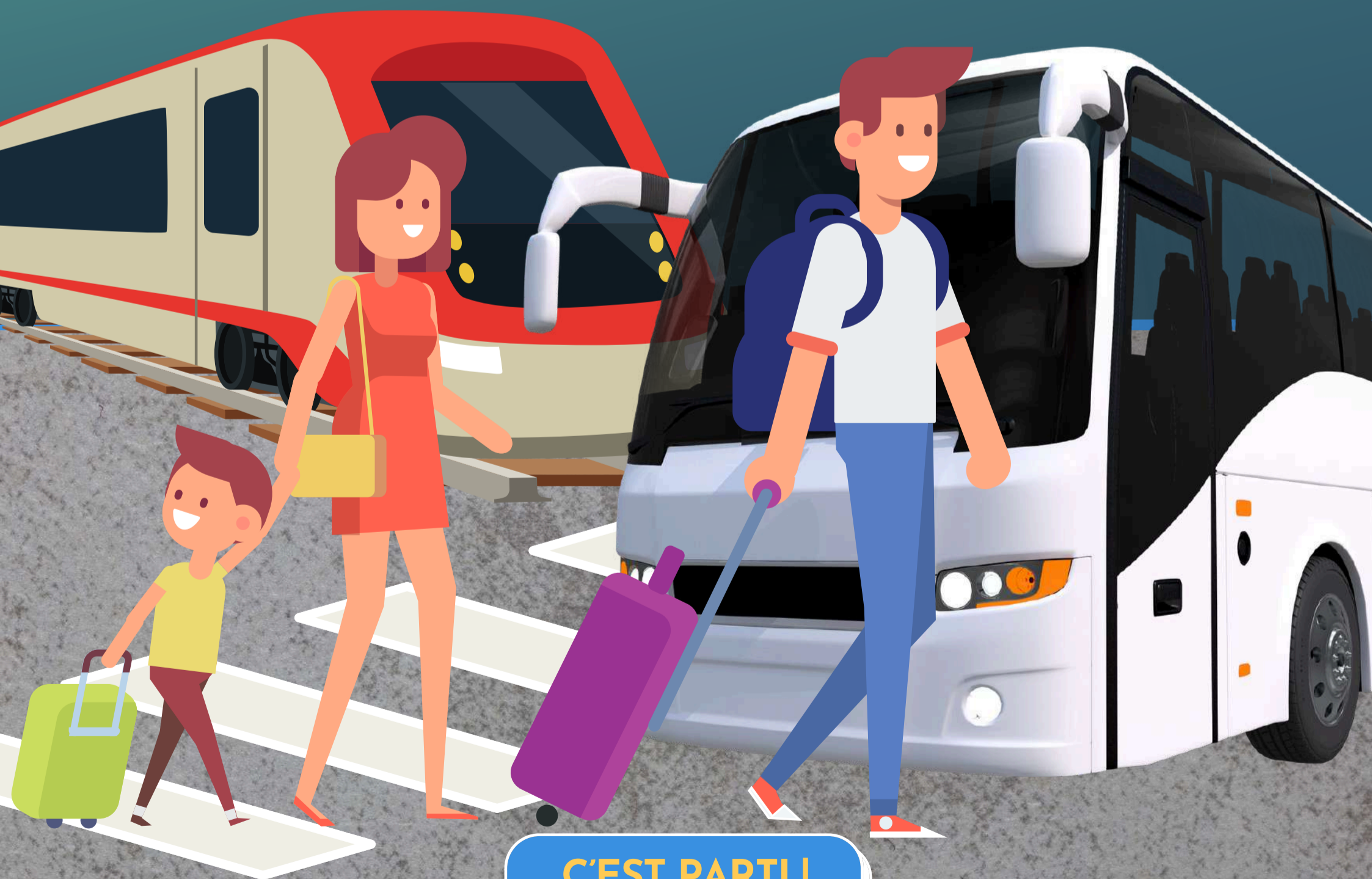


TRANSPORTS

Se déplacer au Pays du Mont-Blanc

Consultez toutes nos offres de mobilité sur notre territoire.

Transport facilities in Pays du Mont-Blanc



C'EST PARTI !

LET'S GO!



Se déplacer en bus

Travel by bus



Se déplacer en train

Travel by train



citiz



Se déplacer en voiture

Travel by car



Covoiturage /
carpooling :



Se déplacer en vélo

Travel by bike





Rezo pouce

Travel with Rezo Pouce



Montenbus

Travel with Montenbus



Navettes saisonnières

Seasonal shuttles



Dont la navette estivale
de Sallanches.



Se déplacer en taxi

Taxis/cabs

Se renseigner auprès
de l'office de tourisme.
*Find out more at the
tourist office.*



**APPLICATION
EcoMob :**



32 quai de l'hôtel de ville, 74700 Sallanches

HORAIRES D'OUVERTURE

Toute l'année : du mardi au samedi de 9h à 12h00 et de 14h30 à 18h (ouvert le lundi en période de vacances scolaires).

Vacances d'été : du lundi au samedi de 9h00 à 12h30 et de 14h à 18h00. Le dimanche et les jours fériés de 9h30 à 12h30.

CONTACT

04.50.58.04.25 - tourisme@sallanches.com

www.sallanchesmontblanc.com

Pour plus d'informations sur les transports / *transport information* :

Sur notre site internet :



Communauté de communes :

