

MOUSSAGES - LES CÔTES DE BACHELUZE

Randonnée pédestre

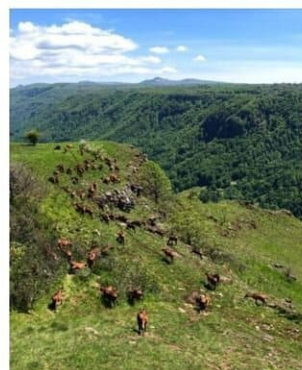
Moussages -> Moussages

→ 8.232 km, 🏔️ 252 m, 🏔️ 251 m, 🏔️ 717 m, 🏔️ 910 m

Durée 2h15



Moyen



Départ de la Fontaine sur la place de Moussages

Face à la fontaine, prendre la route à gauche qui descend, suivre la route. Au niveau des tris sélectifs prendre le chemin à droite. Descendre jusqu'au ruisseau dit « Le Malhat ». Passer sur le pont, prendre à gauche, monter jusqu'à la route. Traverser et prendre la route en face direction Labro. ① Traverser le village de Labro. Sur votre droite « Exploitation du GAEC Rongier », producteur de Séverac, fromage au lait 100% de Salers.

Puis prendre la direction de la Vallée du Mars. Descendre la route sinueuse jusqu'au lieu-dit Reimonteil ②. Après le pont prendre le chemin juste à gauche. Monter le bois de hêtres et de houx. Après cet effort, en haut, découverte de la vallée du Mars ③ sur les Cotes de Bacheluze qui surplombent le village de Colture. Remonter jusqu'au village de Bacheluze.

Une halte s'impose à la Chèvrerie ④ et chez le producteur de miel.

Suivre la route direction Fressanges ⑤ avec son lavoir et son four traditionnel. Poursuivre en direction de Moussages en entamant 2 km de descente ⑥.

⑦ La balade se poursuit tranquillement jusqu'à Moussages lieu de départ de votre randonnée.