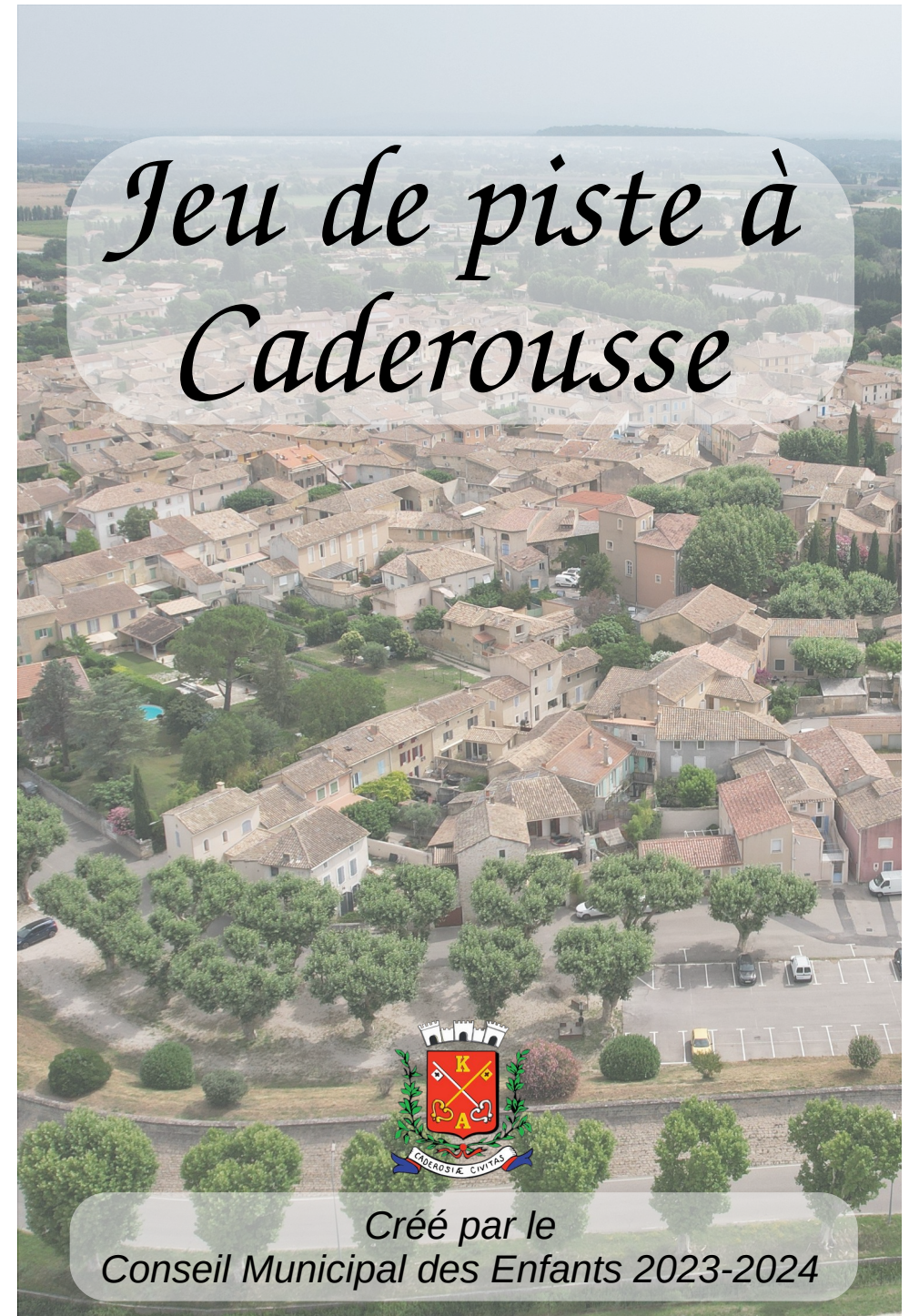
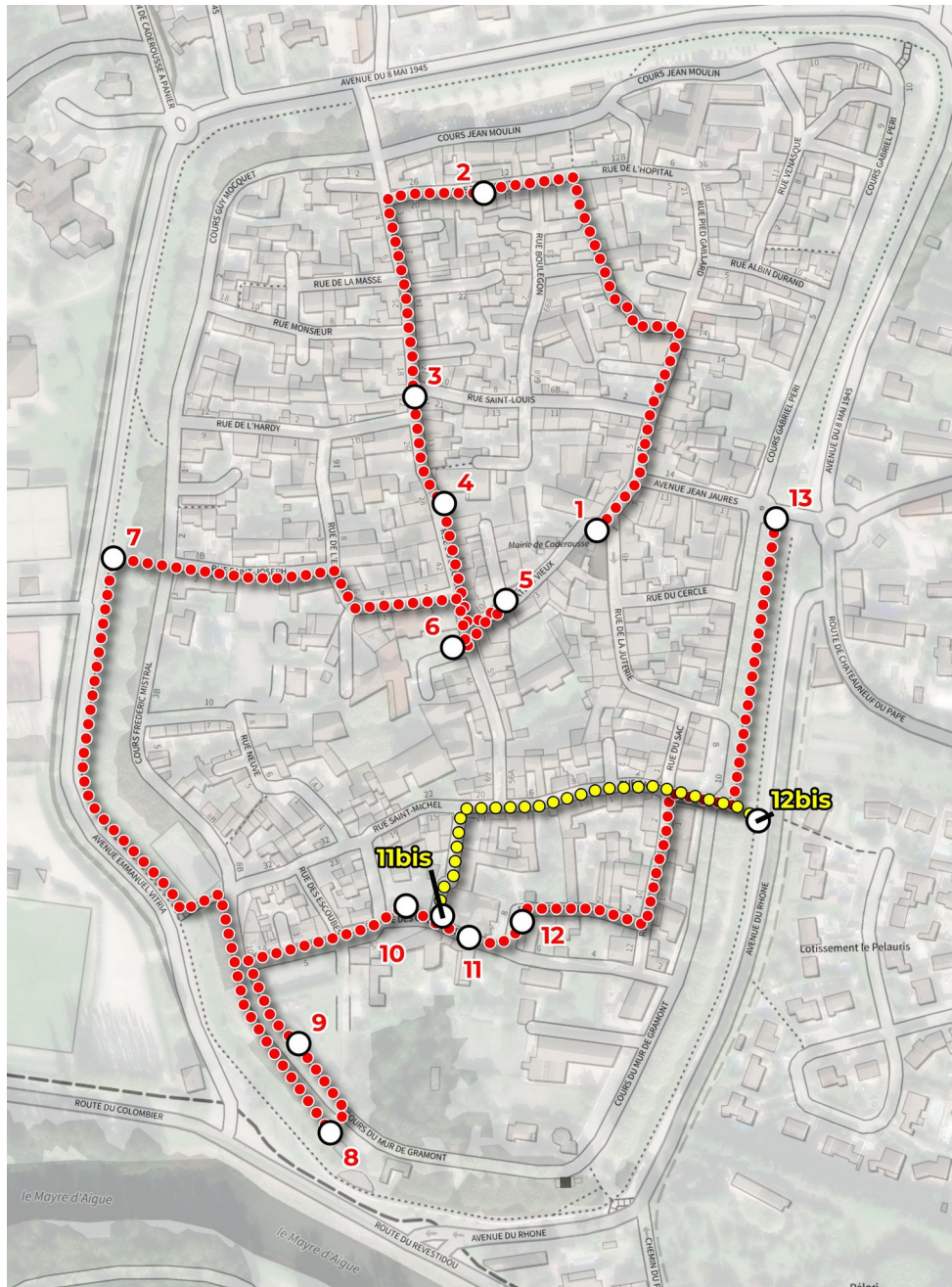


Le parcours à suivre

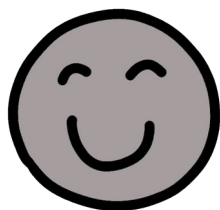


 Dès 6 ans

 Durée : 1h

Voici un jeu de piste proposé par le CME 2023-2024 :

Caderousse n'aura plus de secret pour vous !



 *Suis le parcours sur la carte au dos de ce livret.*

Réponds bien aux questions ! À la fin, les réponses t'aideront à trouver le mot mystère.

Remerciements

**Rédaction, photos et mise en page :
le CME 2023-2024**

Ilan Ramos
Victoire Planche
Simon Dufaÿ Bécart
Victoire Lavorini-Bonnet

Charline Aubertin
Clément Mourgues
Maé Durand
Giulia Lupinacci



Accompagnés par :

Élise Michel et Lilou Moissonnier, en service civique ; Mmes Sophie Matifas et Aurélie de Tonnac de Villeneuve, enseignantes à l'école primaire ; Christelle Aubertin et Viviane Bécart, adjointes à la mairie ; Valérie Pécou, service Enfance Jeunesse ; Christophe Reynier-Duval, le maire.

Le mot secret

Recopie les lettres des réponses aux questions dans l'ordre.

--	--	--	--	--	--	--	--	--	--

Va dire ta réponse à la mairie, une belle surprise t'attend !

1. La mairie

Regarde bien la façade de la mairie et le panneau d'explications.

Qui a fait construire la digue ?

.....

Quelle a été la crue la plus importante ?

.....



Va vers la rue Pied Gaillard, puis tourne rue de l'Escurier ou rue Coupo Santo. Passe par la petite ruelle, pour arriver rue de l'Hôpital.

2. Rue de l'hôpital



Remonte la rue : entre le n°11 et le n°13, regarde bien la pompe. À quoi servait-elle ?

Entoure la lettre qui correspond à la **bonne réponse**.

- E Se muscler les bras
- C Fournir de l'eau aux habitants
- D Prendre une douche en public



Il y a un anneau sur la façade de la maison.

Sais-tu à quoi il servait ?

Entoure **la réponse fausse**.

- C Attacher les chevaux
- A Grimper sur les murs
- D Attacher les barques en cas de crues

13. Les batardeaux

Les batardeaux permettent de fermer les portes de la digue afin que le Rhône ne rentre pas dans Caderousse.



Combien de batardeaux faut-il pour fermer les entrées de Caderousse ?

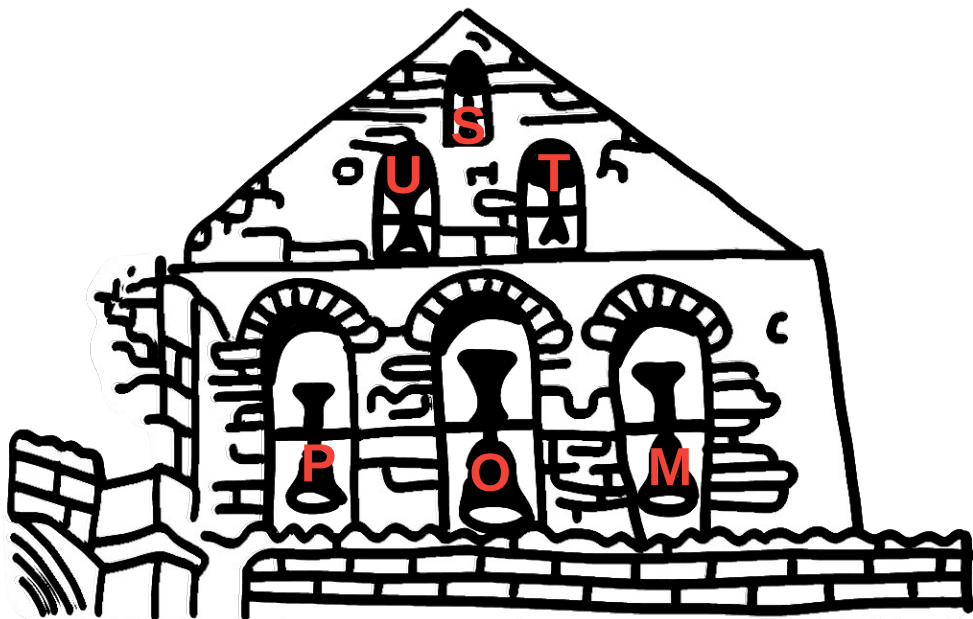
.....

12. Le clocher de l'église

Le clocher de l'église est un clocher-mur. Chaque cloche fait un son différent, les sonneries sont différentes selon les événements : messe, mariage...

Quelle est la cloche la plus aiguë ?

Et la plus grave ?



👁️👁️ *Si tu suis l'itinéraire bis, tu peux voir le clocher depuis la digue, en prenant les escaliers.*



Tourne à gauche, rue du Docteur Guérin.

3. Rue du Docteur Guérin



Deux façades ont une plaque sculptée qui représente un ancien commerce.

À quel numéro de maison trouve-t-on le boucher ?

.....

Regarde bien, la taverne n'est pas loin (une taverne, c'est comme ça qu'on appelait un bar à l'époque).



Continue dans la rue : lorsque tu es devant la diligence, regarde bien le clocher de la mairie.

4. Le clocher de la mairie

Ce clocher est en fer forgé, c'est un avantage pour mieux résister au mistral : le vent passe au travers !



La cloche de la mairie sonne à chaque heure et à chaque demi-heure, même la nuit.

On voit aussi la sirène, qui permet d'alerter en cas de crue du Rhône ou d'autres dangers. Elle sonne aussi le premier mercredi de chaque mois à midi, pour vérifier qu'elle fonctionne bien.


11. Les gardiens de l'église



Ces statues de monstres féroces accrochées au toit sont des gouttières décorées, on dit qu'elles chassent aussi les mauvais esprits. Déchiffre le rébus pour connaître leur nom :



 Continue par la petite ruelle à droite de l'église. Passe sous l'arche.

 S'il y a des travaux et que la rue est coupée il faut emprunter l'autre chemin possible, en jaune sur la carte.

10. La croix

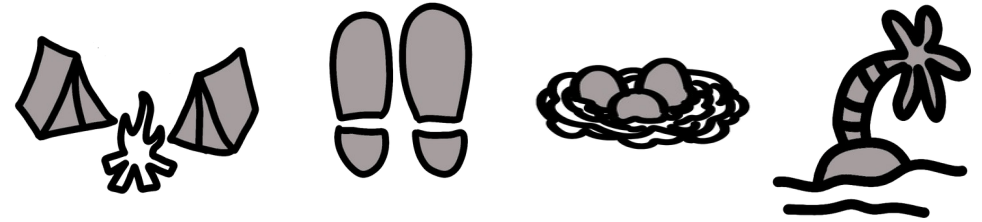
Cette croix en fer forgé est très ancienne. Qui l'a fabriquée ? En quelle année ?


.....

.....



Déchiffre ce rébus pour trouver un synonyme de clocher !



 Continue ton chemin rue du Docteur Guérin jusqu'à la rue du Château Vieux et dépasse les aigles.

 Continue jusqu'à la petite place derrière l'église.

 Regarde le toit de l'église.

5. Rue Château Vieux



Cette rue s'appelle Château Vieux car on y trouve une partie de l'ancien château de Caderousse, aujourd'hui transformé en maisons.

Quel est le nom du château ?

- C** Châteauneuf-du-Pape
- D** Château d'Ancézune
- E** Château Ange-des-dunes

 *Reviens en arrière vers la fontaine de la place Alexandre Blanc.*

9. Mur de Gramont



Ce vieux mur est l'ancien rempart de Caderousse. De quelle époque date-t-il ?
*Entoure la lettre correspondant à la **bonne réponse**.*

- R** De la préhistoire, construit par les Cro-Magnons
- T** De l'antiquité, par les Égyptiens
- S** Au Moyen Âge, vers 1370, par les habitants

 *Si tu regardes bien, tu peux découvrir une ancienne porte.*


 *Tourne à droite après le mur, rue des Courtines jusqu'à la place de l'église.*

8. La station de pompage

À quoi cette grosse pompe servait-elle ?
Entoure la lettre correspondant à la bonne réponse.



- U** À envoyer l'eau des crues à l'extérieur du village
- V** Pour que les enfants fassent « hue dada » dessus
- T** Pour laver les chevaux

 *Traverse la route, et repars dans l'autre sens en longeant le mur.*


 *Regarde ce vieux mur sur ta droite*

6. Place Alexandre Blanc

D'après la photo ancienne, à quoi servait le bâtiment avant d'être une crèche ?

.....



 *Retourne sur tes pas pour prendre rue de l'Escurier, puis continue par la rue Saint-Joseph jusqu'à la digue. Monte sur la digue.*

7. La digue

Pourquoi la digue de Caderousse a été construite ?
*Entoure la lettre correspondant à la **bonne** réponse.*

- C** Se protéger des invasions barbares
- A** Se protéger des crues du Rhône
- D** Promener les chiens



À ton avis, quelle est la hauteur de la digue de Caderousse ?

*Entoure la lettre correspondant à la **bonne** réponse.*

- S** 50 cm
- R** 3 m
- T** 150 m




Et quelle est sa longueur quand on en fait le tour ?

*Entoure la lettre correspondant à la **bonne** réponse.*

- P** 109 m
- O** 1736 m
- M** 10,52 km



 *Redescends de la digue au niveau du parking de l'église.
Continue vers le parc pour enfants.*

 *Regarde sur la droite.*