



Déconnexion en Ardèche !

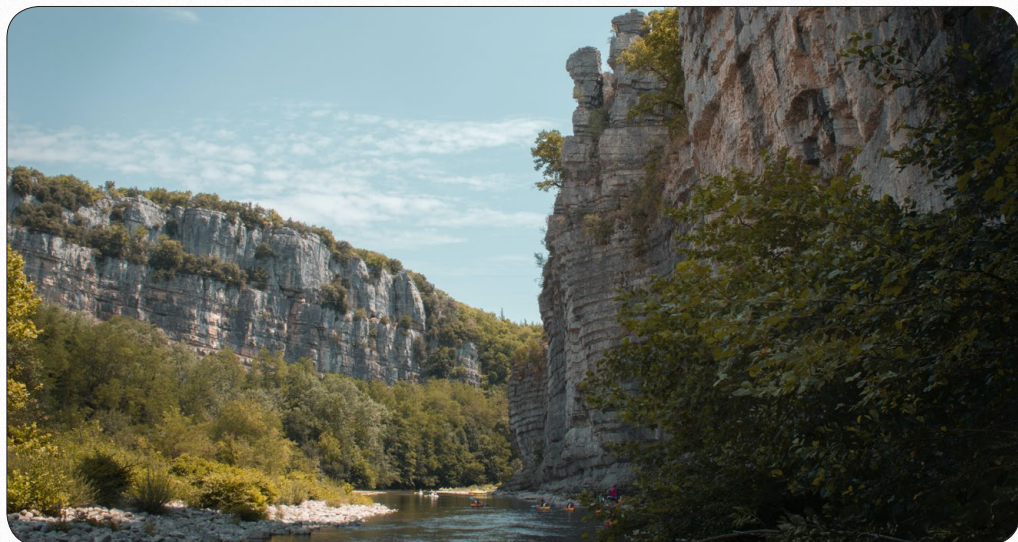
Lieu - Ardèche.

Date - Deux semaines.

Budget - 1 500€.

Déconnexion en Ardèche !

Pour découvrir l'Ardèche et ses alentours :
Nos activités coup de cœur sélectionnées selon votre profil.



L'Ardèche

- LE SAVIEZ VOUS ? -

Saviez-vous que l'Ardèche abrite 50% des espèces de plantes françaises ? Qu'elles s'admirent ou qu'elles se dégustent, les plantes et fleurs ardéchoises ont de multiples vertus qu'il ne tient qu'à vous de découvrir !

- NOTRE COUP DE CŒUR -

La cascade du Ray-Pic.

La cascade du Ray-Pic, dans son écrin basaltique, est un havre de fraîcheur au cœur du Parc naturel régional des Monts d'Ardèche.



Coup d'œil sur vos activités phares



Les Gorges du Chassezac



La cascade du Ray-Pic



Saut pendulaire, à l'élastique

Coup d'œil sur vos hébergements



Choix 1
Chambre d'hôtes
À partir de 1 010€
pour 14 nuits



Choix 2
Chambre d'hôtes
À partir de 1 185€
pour 14 nuits



Choix 3
Chambre d'hôtes
À partir de 1 280€
pour 14 nuits



Le Lac d'Issarlès.

Découvrez un des joyaux de la montagne ardéchoise : Le lac d'Issarlès. Ce dernier comble un ancien cratère de maar et s'étire sur 97 ha à 1000 m d'altitude avec une exceptionnelle profondeur de plus de 135 m. On en fait le tour en une heure et demi de marche le long d'un sentier piétonnier, ombragé et balisé d'environ 5 km.



Les Gorges du Chassezac.

Le Chassezac, affluent de la rivière Ardèche, coupe le plateau par des gorges spectaculaires, limitées par de hautes falaises dédiées à l'escalade. Les gorges du Chassezac présentent des falaises exceptionnelles où les grimpeurs se régaler.



Les Grottes de Chauvet.

TARIF - Entrée à 17€ par personne • Non inclus, en supplément.

Unique au monde, ce site vous offre une approche émouvante de la grotte ornée du Pont-d'Arc (dite grotte Chauvet) à travers une restitution de peintures datant de plus de 36 000 ans. Les fresques ont été fidèlement

copiées et, poussant le souci du détail très loin, les équipes sont même allées jusqu'à reproduire l'humidité, les odeurs et la température de la grotte originale.



La cascade du Ray-Pic.

La cascade du Ray-Pic, un havre de fraîcheur au cœur du Parc naturel régional des Monts d'Ardèche. Une quinzaine de minutes sont nécessaires pour descendre jusqu'au dernier belvédère et admirer le spectacle des chutes d'eau dégringolant les orgues basaltiques.

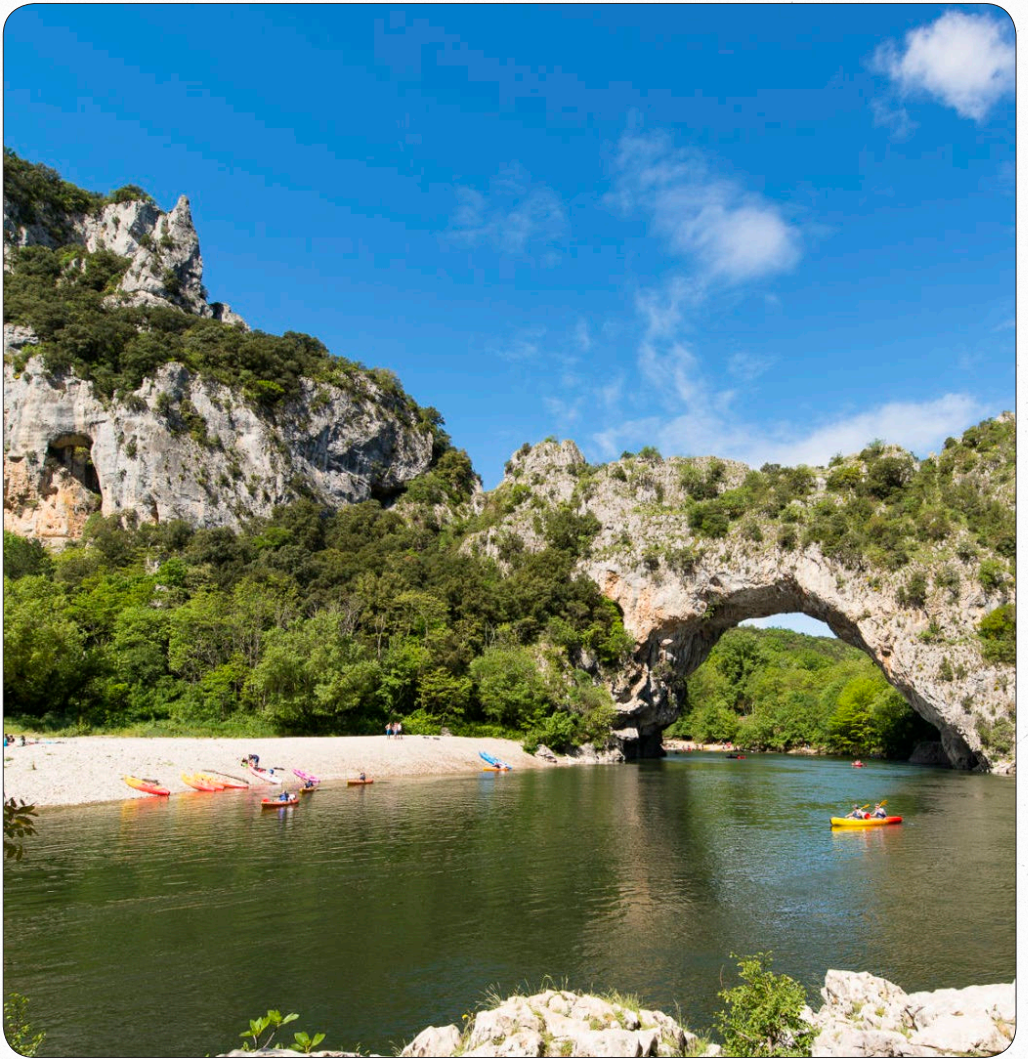


Le grand site d'Ornac.

TARIF - Entrée à 14,50€ par personne • Non inclus, en supplément.

L'histoire commence il y a 100 millions d'années, depuis la formation de la roche calcaire, jusqu'à la découverte de l'Aven d'Ornac, en 1935, qui nous permet aujourd'hui d'admirer de gigantesques salles

souterraines. C'est aussi une histoire humaine, depuis le tranchant du silex que l'on taillait ici, il y a 350 000 ans, et la transmission qui se poursuit à la Cité de la Préhistoire.



Les Gorges de l'Ardèche, le pont d'Arc.

Le Pont d'Arc est un spectaculaire emblème de l'Ardèche. Arche naturelle de 60 mètres de haut enjambant la rivière Ardèche, cet espace naturel protégé s'enorgueillit aussi du titre de «berceau de l'humanité» avec l'inscription à l'UNESCO.



Randonnée sur le GR42.

Le sentier de grande randonnée 42 (GR 42) relie Saint-Étienne à Avignon. Il traverse les départements de la Loire, de l'Ardèche, du Gard et de Vaucluse.



Activité rando-canyoning.

TARIF - À partir de 42€ par personne • Non inclus, en supplément.

Marche, nage, sauts, glissades sur toboggans naturels et parfois des techniques de cordes comme le rappel. Le Rando-canyon est différente du canyoning par l'absence de rappel et une plus grande

facilité dans la progression entre chaque obstacle (sauts, toboggans...).



Activité escalade.

TARIF - Non inclus, en supplément.

En falaise, plusieurs ascensions sont possibles durant les 2-3 heures d'activités. A cette occasion vous découvrirez des parois de plusieurs longueurs (environ 200m de hauteur) dans les gorges de l'Ardèche ou la montagne ardéchoise.



Saut pendulaire, à l'élastique.

TARIF - Non inclus, en supplément.

Le saut pendulaire c'est presque comme le saut à l'élastique : Il faut se jeter dans le vide ! Il se distingue par sa trajectoire semi-circulaire de balancier et non purement verticale : une fois les cordes et les élastiques

tendus, le mouvement de pendule s'effectue à l'horizontale.

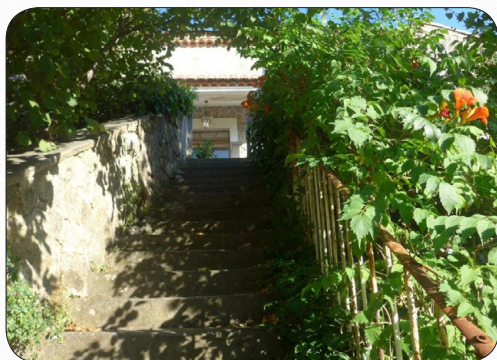


Dîner gastronomique à l'Auberge de Montfleury.

TARIF - Non inclus, en supplément.

Angèle et Richard Rocle vous accueillent tout au long de l'année à L'Auberge de Montfleury, restaurant étoilé Michelin. Au fil des saisons, le Chef étoilé et son équipe vous proposent de merveilleuses

escapades gourmandes aux saveurs résolument locales. Ici « on travaille dans le respect » des produits : ils sont frais, de saison et fournis par des producteurs que le Chef connaît personnellement.



Votre nid douillet (Choix 1).

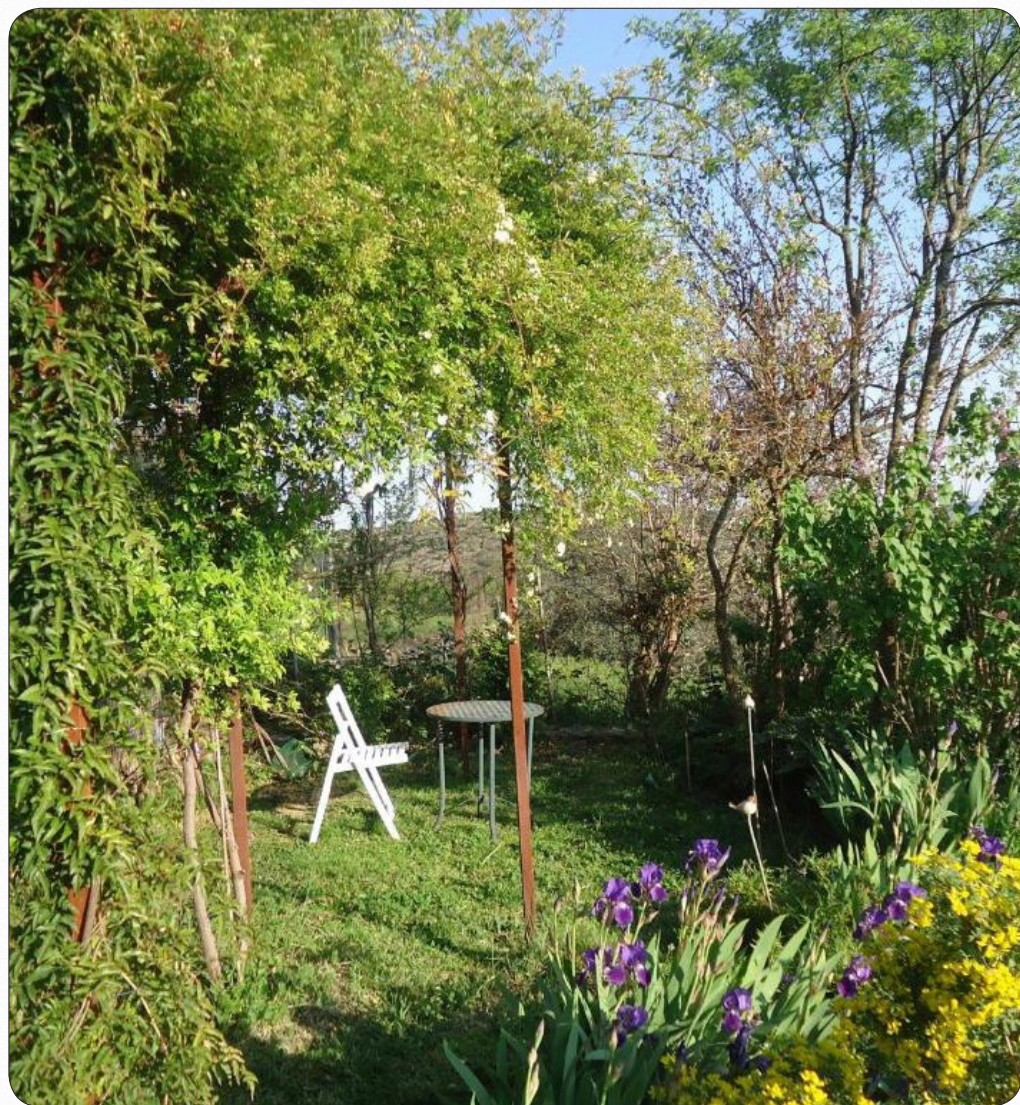
- LE PLUS ? -

Une maison d'hôtes à échelle humaine, avec une chambre seulement.

- NOS RECOMMANDATIONS -

Balade dans le village de caractère de Banne.

Vos hôtes vous accueillent dans un cadre idyllique, et vous ouvrent les portes de la chambre d'exception, avec un air de Grotte Chauvet.



Votre nid douillet (Choix 1).

TARIF - À partir de 72€ par nuit pour la chambre.

TYPE DE LOGEMENT

LIEU

TYPE DE CHAMBRE

PETIT-DÉJEUNER

DÉJEUNER

DÎNER

CONDITION D'ANNULATION

- Chambre d'hôtes
- Ardèche
- Chambre double
- Inclus
- Non inclus
- Non inclus
- À vérifier à la réservation



-
- Chambre avec lit double
 - Salle de bain privative
 - Terrasse
 - Petit déjeuner inclus
 - Parking
 - Réfrigérateur
-



Votre nid douillet (Choix 2).

- LE PLUS ? -

Un restaurant sur place.

- NOS RECOMMANDATIONS -

Louer un vélo pour parcourir les alentours.

Séjournes dans une auberge située au coeur d'un petit village. Elle est le lieu favori des habitants qui s'y retrouvent pour passer de bons moments.



Votre nid douillet (Choix 2).

TARIF - À partir de 85€ par nuit pour la chambre.

TYPE DE LOGEMENT

LIEU

TYPE DE CHAMBRE

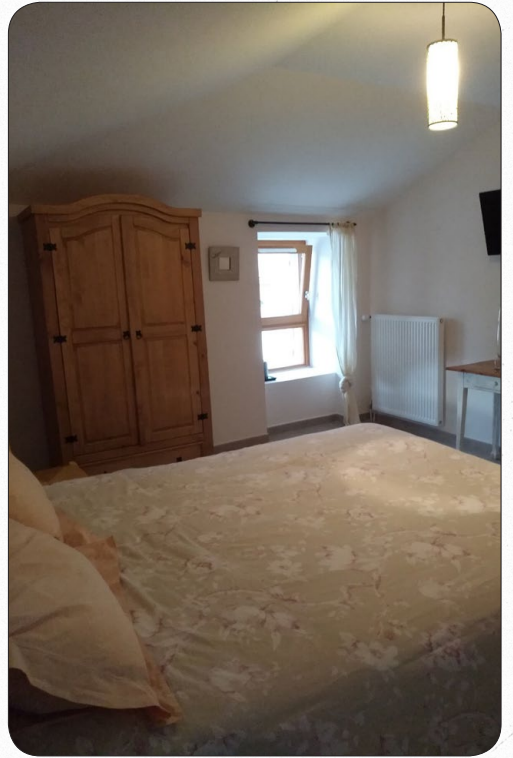
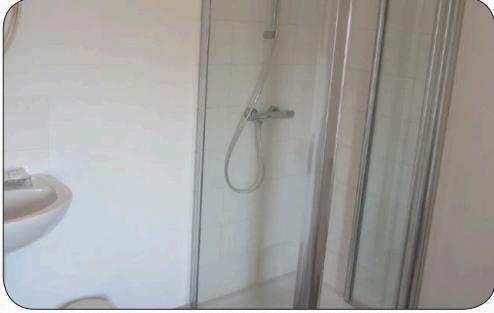
PETIT-DÉJEUNER

DÉJEUNER

DÎNER

CONDITION D'ANNULATION

- Chambre d'hôtes
- Ardèche
- Chambre double
- Inclus
- Non inclus
- Non inclus
- À vérifier à la réservation



-
- Chambre avec lit double
 - Salle de bain privative
 - Petit déjeuner inclus
 - Restaurant sur place
-



Votre nid douillet (Choix 3).

- LE PLUS ? -

Possibilité de dîner en table d'hôtes.

- NOS RECOMMANDATIONS -

Baladez vous sur une partie du GR 42.

Séjournes dans une ferme
typique du XVIII^{ème}.



Votre nid douillet (Choix 3).

TARIF - À partir de 91€ par nuit pour la chambre.

TYPE DE LOGEMENT

LIEU

TYPE DE CHAMBRE

PETIT-DÉJEUNER

DÉJEUNER

DÎNER

CONDITION D'ANNULATION

- Chambre d'hôtes
- Ardèche
- Chambre double
- Inclus
- Non inclus
- Non inclus
- À vérifier à la réservation



-
- Chambre avec lit double
 - Salle de bain privative
 - Terrasse privative
 - Petit déjeuner inclus
 - Piscine en saison
 - Vue panoramique
-



CONTACT

Solène Loeur
06 86 41 28 65
s.loeur@revlys.fr

Axel Fenaux
06 43 10 87 62
a.fenaux@revlys.fr



REVLYS.FR



[@REVLYSFRANCE](https://www.instagram.com/REVLYSFRANCE)

