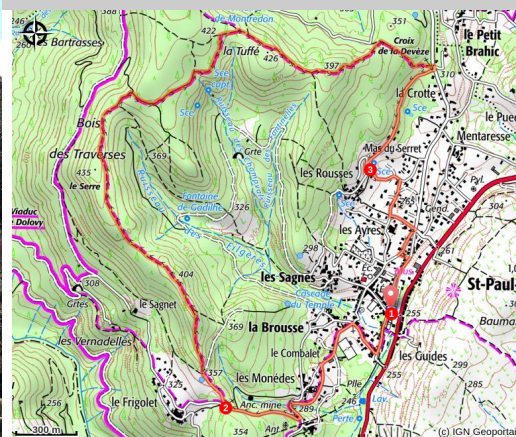


VTT au Pays des Vans: circuit n°6a (Saint-Paul-le-Jeune)



PAYS DES VANS EN CEVENNES



VTT dans le Pays des Vans (E. Gayral)

Le village de Saint-Paul-le-Jeune se situe sur la faille cévenole. Cette cassure sépare les pentes de grès à l'ouest, du plateau calcaire à l'est. Coté grès, les couches argileuses font obstacle à l'infiltration de l'eau, créant de nombreuses sources à l'origine des hameaux. Coté garrigue calcaire, l'eau s'infiltrerait rapidement dans un véritable "gruyère" souterrain (relief karstique).

Ce circuit, côté grès, vous fera passer par le hameau du Frigolet et de magnifiques lignes de crête.

Infos pratiques

Pratique : VTT

Durée : 1 h 30

Longueur : 7.2 km

Dénivelé positif : 195 m

Difficulté : Facile

Type : Boucle

Thèmes : Géologie, Patrimoine bâti

Itinéraire

Départ : Place de la gare (cours de tennis), Saint-Paul-le-Jeune

Arrivée : Place de la gare (cours de tennis), Saint-Paul-le-Jeune

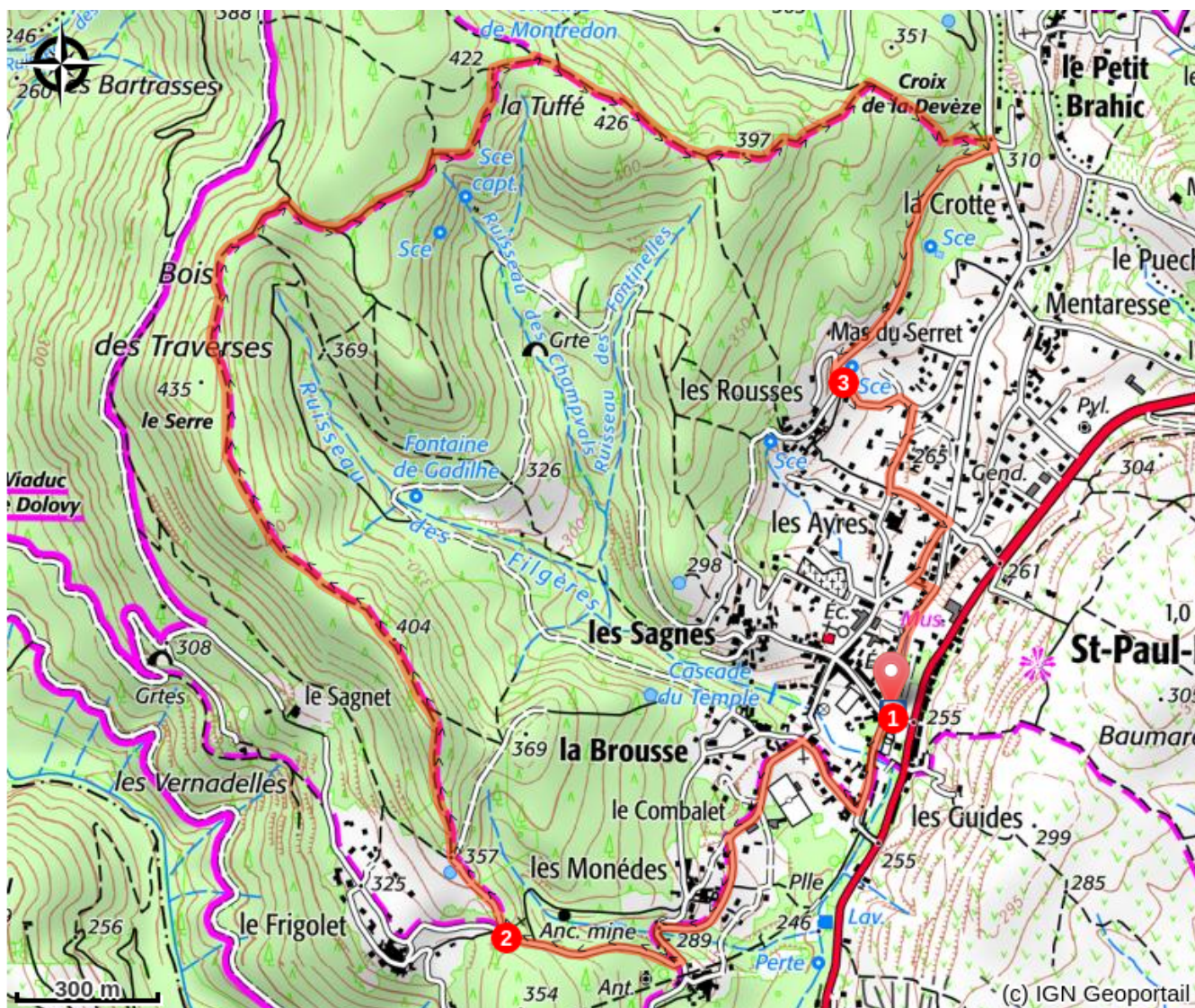
Balisage : 🚩 VTT Circuit local

P - Du parking rejoindre le poteau St-Paul-le-Jeune Place de la Gare.

1. Poteau **St-Paul-le-Jeune** - Suivre VTT Croix Rouge 1,6km.
2. Poteau **Croix Rouge** - Suivre La Croix de la Devèze 3,9km.
3. Poteau **Les Rousses** - Suivre StPaul le Jeune Place de la Gare 0,9km.

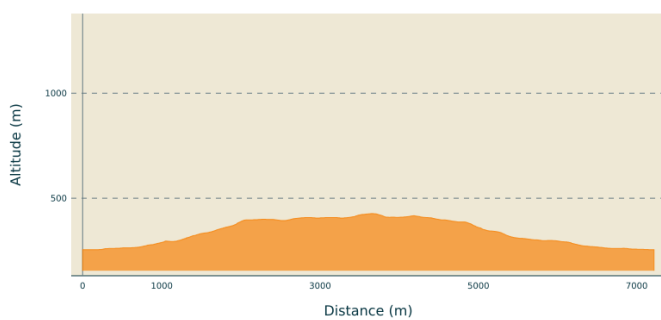
Rejoindre le parking.

Sur votre chemin...



Toutes les infos pratiques

Profil altimétrique



Altitude min 255 m

Altitude max 427 m

Transports

Limitons les déplacements en voiture, pensons aux transports en commun et au covoiturage. Tous les transports en commun sur [transports-region-auvergne-rhone-alpes](https://www.transports-region-auvergne-rhone-alpes.fr)

Parking conseillé

Place de la gare (cours de tennis), Saint-Paul-le-Jeune

Accès routier

Depuis les Vans (11 km) prendre la D901 direction Alès.

Depuis Joyeuse (20 km) prendre la D104 direction Alès.

Source

APIDAE

Lieux de renseignement

Office de tourisme des Cévennes d'Ardèche

contact@cevennes-ardeche.com

Tel : +33 (0)4 75 37 24 48

<https://www.cevennes-ardeche.com/>

