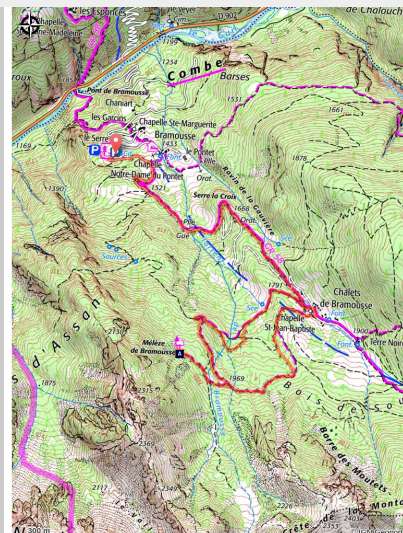
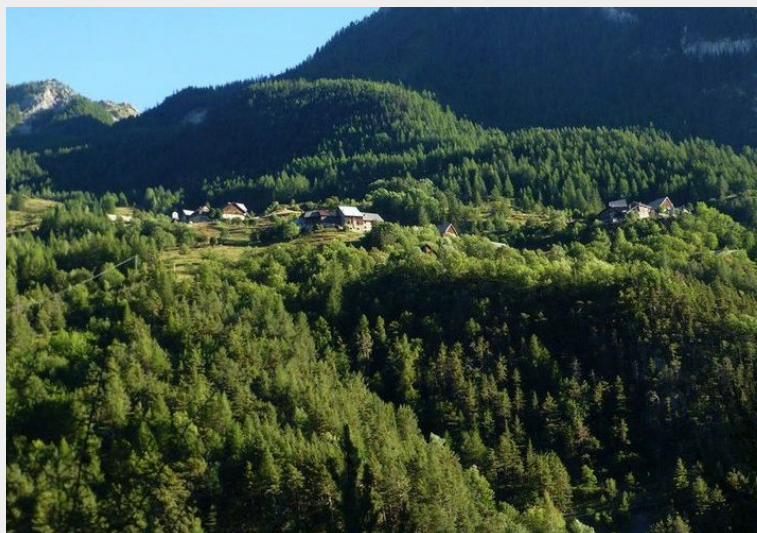


Mélèze remarquable de Bramousse - Guillestre

Guillestre



Bramousse et le mélèzin (Soeli Rajon - CC Guillestrois-Queyras)

Un mélèze au tronc imposant de plus de 400 ans !

Un itinéraire unique qui relie le village aux chalets d'alpages et qui vous permet de découvrir une curiosité de la nature: un mélèze remarquable.

Infos pratiques

Pratique : PEDESTRE

Durée : 3 h 30

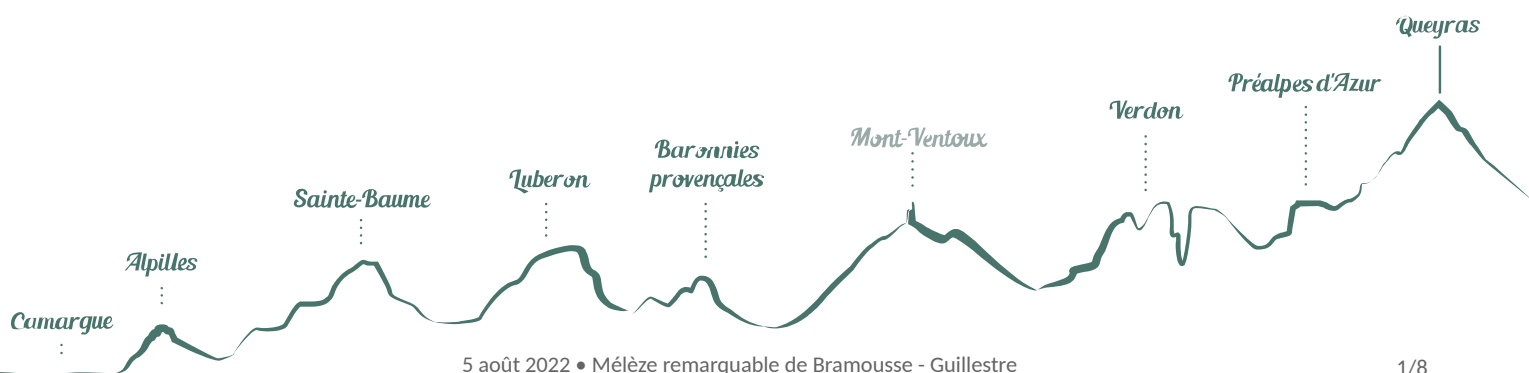
Longueur : 8.9 km

Dénivelé positif : 692 m

Difficulté : Moyen

Type : Boucle

Thèmes : Elevage et pastoralisme,
Flore



Itinéraire

Départ : Hameau de Bramousse

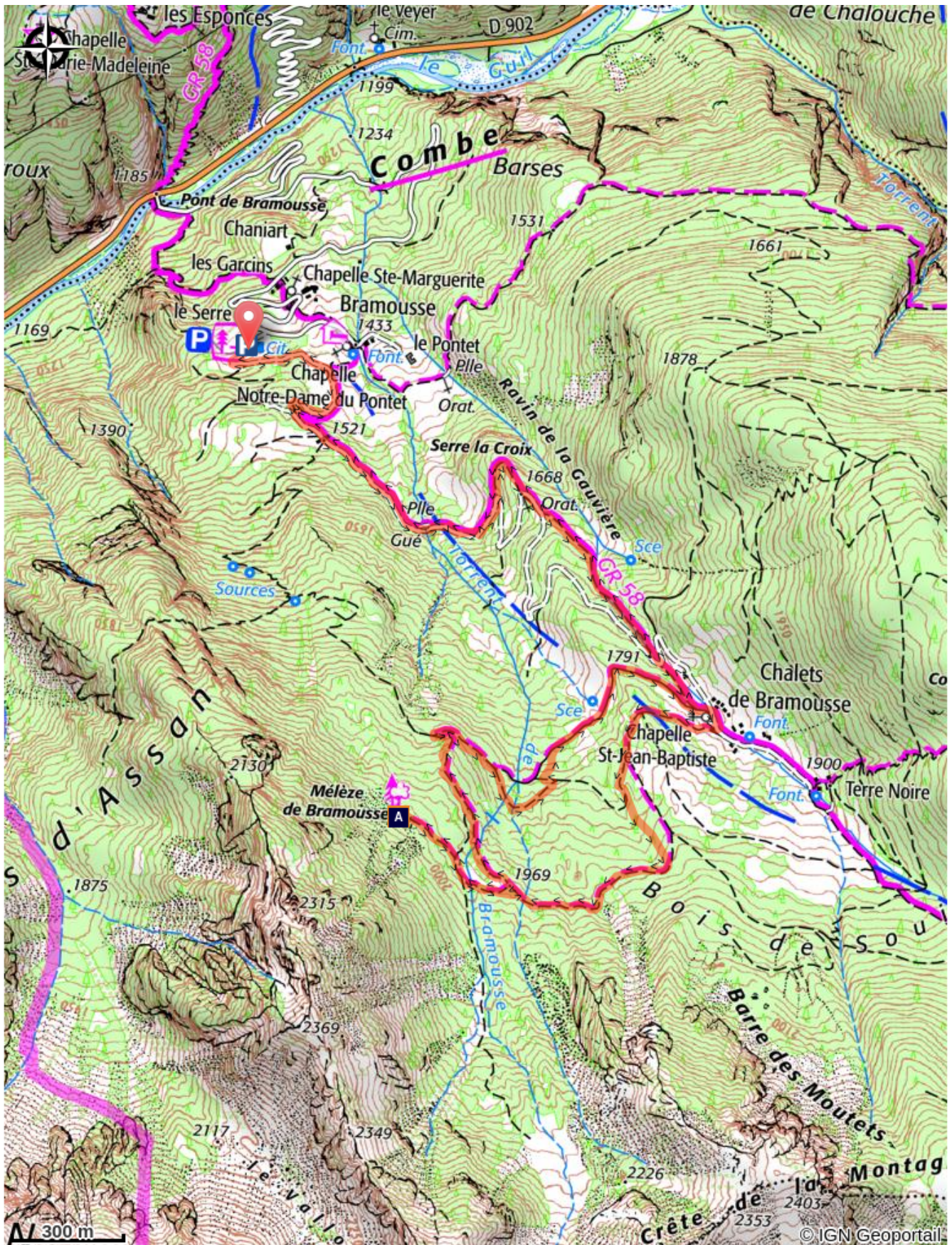
Arrivée : Hameau de Bramousse

Balisage :  GR®  PR

Au village de Bramousse, empruntez la route en terre qui monte sur la droite au niveau de l'aire de stationnement aménagée. Suivez cette piste pour rejoindre dans une épingle le GR 58 (balisé en rouge et blanc), qui mène au pied des chalets d'alpages de Bramousse. Les habitants de Bramousse, jusque dans les années cinquante y montaient de juin à septembre.

Des chalets, un sentier (balisé en jaune) sur la droite vous permet de faire une petite boucle afin de voir le mélèze remarquable pour son tronc et son âge. Depuis les chalets, le retour s'effectue par le même itinéraire.

Sur votre chemin...



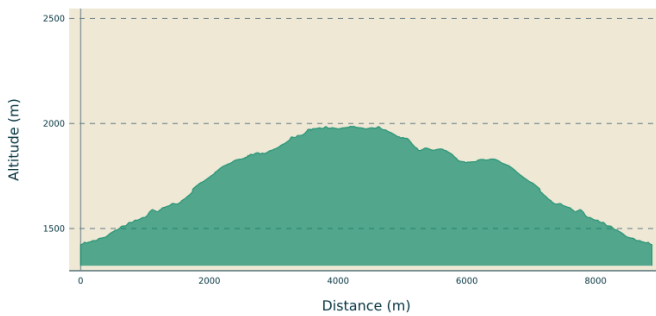
 Mélèze de Bramousse (A)

Toutes les infos pratiques

Recommandations

Attention : accès fermé en hiver (enneigement)

Profil altimétrique



Altitude min 1423 m
Altitude max 1987 m

Transports

Office de Tourisme du Guillestrois-Queyras : 04 92 46 76 18

Accès routier

De Guillestre, aller à Bramousse par la D902. Après les dernières maisons, l'itinéraire débute à droite sur la route en terre.

Parking conseillé

Hameau du Serre à Bramousse, aire de stationnement aménagée au départ de la piste forestière

Lieux de renseignements

Maison du Parc naturel régional du Queyras



3580 Route de l'Izoard, 05350 Arvieux

pnrq@pnr-queyras.fr

Tel : +33 (0)4 92 46 88 20

<http://www.pnr-queyras.fr/>

OTI du Guillestrois et du Queyras

Maison du Tourisme du Queyras, 05350 Château-Ville-Vieille

info@guillestroisqueyras.com

Tel : +33 (0)4 92 46 76 18

<http://www.guillestroisqueyras.com>

Sur votre chemin...



Mélèze de Bramousse (A)

Sentier de randonnée au cœur de la mélèzeraie de Bramousse. Les mélèzes de la famille des Pinacées (comme le cèdre, l'épicéa, le pin et le sapin) est un conifère. Cependant, comme chez les feuillus, ses aiguilles changent de couleur à l'automne avant de tomber. Cet arbre de montagne pousse entre 1200 et 2400 mètres d'altitude, il peut atteindre 40 mètres de hauteur maximum. Son bois est utilisé pour la construction car il est durable et imputrescible.

Crédit photo : Sébastien Moretton - CC Guillestrois-Queyras



- En aucun cas les auteurs des contenus de ce site ne sauraient être tenus pour responsables de problèmes ou d'accidents sur les itinéraires cités.
- Cependant, nous comptons sur vous pour signaler toutes contradictions importantes entre cette fiche et le terrain.
- Pensez également à signaler les éventuels problèmes rencontrés pendant votre balade sur <http://sentinelles.sportsdenature.fr> (erreur de balisage, panneau défectueux, pollution, conflit d'usages...).
- La vente de cette fiche est autorisée au coût d'impression.
- Ne pas jeter dans la nature.

L'outil Geotrek a été financé par l'Union européenne, le Parc national des Ecrins et le Parc national du Mercantour.

Le projet Chemins des Parcs est financé par la Région Provence-Alpes-Côte-d'Azur et les Parcs naturels régionaux des Alpilles, de Camargue, du Luberon, du Queyras et du Verdon.

Ce projet partenarial rassemble également le Comité Régional du Tourisme, les agences départementales de développement touristique, les offices de tourisme et les syndicats d'initiative.

- The authors of this website will in no case be held responsible for problems or accidents on the routes mentioned.
- We count on you to point out any inconsistency between this content and the field itineraries
- Please report any problems encountered on the routes (route marking problems, defective panels, pollution, conflict of uses ...) on <http://sentinelles.sportsdenature.fr>
- The sale of this sheet is authorized at the cost of printing
- Please don't litter

The Geotrek tool was funded by the European Union, the Ecrins National Park and the Mercantour National Park.

The Chemins des Parcs project is funded by the Provence-Alpes-Côte-d'Azur Region and the regional nature parks of Alpilles, Camargue, Luberon, Queyras and the Verdon.

This project was developed in partnership with the Regional Tourism Committee, the departmental tourist development agencies, and tourist offices.

www.cheminsdesparcs.fr

*Tours et détours dans les Parcs naturels régionaux
de Provence-Alpes-Côte d'Azur*

Avec le soutien de

