

Saint-Egrève



LA VENCE SCENE

LV S



Saison **2024/2025**



LYS

S
o
m
m
e
r

Regards sur la saison p. 4-5

Les spectacles p. 6-37

L'agenda des associations p. 38-39

Du côté des scolaires p. 40-41

L'Unisson p. 41

Cinéma à La Vence Scène p. 42-43

Informations pratiques p. 44-45

Abonnement : modalités p. 46

Location des salles p. 47

édito

Lever le rideau sur une nouvelle saison revient un peu à présenter le menu.

Ce menu, nous l'avons concocté avec le souci de régaler vos papilles et de permettre à chacun de composer, à la carte, de quoi satisfaire son appétit culturel. Il y a de la douceur, de l'épicé, du subtil, du piquant, de l'acidulé, de l'inattendu...

Réaffirmant notre soutien indéfectible à l'art et à la culture, ce ne sont pas moins de 16 compagnies artistiques professionnelles qui nous invitent, cette année, autour de la table. Les associations saint-égrévoises sont bien sûr au rendez-vous pour assurer ces dégustations et les autres mises en bouche.

Pas de belle cuisine sans convives : parce que la confection de délices est un moyen de se retrouver, parce que ce qui se savoure gagne en goût et en intensité lorsque le repas est partagé et qu'il se fait en agréable compagnie.

Ces moments privilégiés nous permettront de croiser nos regards, d'échanger des sourires, de superposer nos rires et de mélanger nos émotions.

Enfin, puisque la richesse culturelle réside dans la diversité des programmations et que vous disposez du menu entre vos mains, il ne nous reste que deux mots à prononcer pour vous convier à ce moment de partage : à table !

LAURENT AMADIEU *Maire de Saint-égrève*

PIERRE ROY *adjoint en charge de la politique culturelle
et de l'animation de la ville*



Théâtre

→ **Vendredi 20 septembre 2024 à 20h**
Pourvu qu'il nous arrive quelque chose
 COMPAGNIE LE CHAT DU DÉSERT - p.6



Musique

→ **Dimanche 29 septembre 2024 à 18h**
Charles B Funk par L'Usine à Jazz & L'Apprenti
 XX^e Grenoble Alpes Métropole Jazz Festival - p.8



Cirque

→ **Vendredi 4 octobre 2024 à 20h**
MEMM - au Mauvais Endroit
au Mauvais Moment - p.10



Magie contemporaine jeune public

→ **Mercredi 6 novembre 2024 à 16h30**
La fin du monde c'est (pas) pour demain
 LA FABRIQUE DES PETITES UTOPIES - p.12



Musique, danse, humour

→ **Samedi 23 novembre 2024 à 20h**
Tremplin Jeunes Talents - p.14



Ciné-concert

→ **Judi 28 novembre 2024 à 20h**
Le Franc - ORIKI & WOZ KALY - p.16



Conte musical jeune public

→ **Vendredi 6 décembre 2024 à 19h**
L'afro carnaval des animaux
 L'OREILLE EN FRICHE - p.18



Danse hip-hop

→ **Vendredi 10 janvier 2025 à 20h**
Zéphyr - COMPAGNIE KÄFIG - p.20



Cirque

← **Judi 23 janvier 2025 à 20h**
Concerto pour deux clowns
 LES ROIS VAGABONDS - p.22



Théâtre

← **Vendredi 7 février 2025 à 20h**
Les Atrides
 LE THÉÂTRE DU RISQUE - p.24



Musique

← **Vendredi 14 février 2025 à 20h**
Flavia Coelho - p.26



Musique Classique

← **Vendredi 14 mars 2025 à 20h**
Requiem(s) - p.28
 LE QUATUOR DEBUSSY



Humour

← **Vendredi 28 mars 2025 à 20h**
Swann Périssé « Calme » - p.30



Danse jeune public

← **Mercredi 2 avril 2025 à 16h30**
Puzzle - COMPAGNIE KAY - p.32



Théâtre

← **Mardi 8 avril 2025 à 20h**
La caresse et la mitraille - COMPAGNIE CAMINO - p.34



Théâtre musical

← **Vendredi 16 mai 2025 à 20h**
Show Muse Go On - COMPAGNIE DES GENTILS - p.36

(Vendredi 20 septembre 2024 à 20h



photo © Claire Anger

COMPAGNIE LE CHAT DU DÉSERT

Pourvu qu'il nous arrive quelque chose

Laissez-vous emporter par la malice et la finesse de Grégory Faive qui, seul, traverse l'Histoire et les histoires du théâtre en empruntant les mots du « Petit Lexique Amoureux du Théâtre » de Philippe Torreton.

Alors T comme Théâtre ?

Drôle d'endroit où depuis toujours des hommes ont éprouvé le besoin de venir écouter d'autres hommes leur raconter des choses. Fallait-il en avoir, des doutes et des peurs, pour se réunir, s'asseoir autour d'un feu au début, une peau de bête en guise de fauteuil, quelques demi-noix de coco pleines d'huile en guise de projecteurs, et écouter religieusement celui qui ne ressemblait pas aux autres leur expliquer l'absurdité de leur frêle condition d'Homo sapiens sapiens ?

Grégory Faive se fond dans la truculence « torrétonienne » tout en partageant les textes importants qui l'ont porté dans son propre parcours. Alors tous au théâtre ce soir !

Mise en scène et jeu

Grégory Faive

Extraits des œuvres de Jean-Luc Lagarce, Racine, Shakespeare, Raymond Devos... rassemblés autour du Petit Lexique Amoureux du Théâtre de Philippe Torreton (éd. Stock)

Dès 10 ans

Durée : 1h30

Tarifs

plein : 9 €

réduit : 7 €

abonné : 6 €

OUVERTURE DE SAISON

En savoir plus : lechatdudesert.com

LE +

Pot offert après le spectacle pour échanger autour de la saison.



(Dimanche 29 septembre 2024 à 18h

Charles B Funk par L'Usine à Jazz & L'Apprenti

XX^e Grenoble Alpes Métropole Jazz Festival

**En partenariat
avec le Jazz Club
de Grenoble**

*Création pour big
band, rappeur et trois
chanteurs, autour
des poèmes de
Charles Baudelaire.*

**Composition
et direction
musicale**

Karim Maurice

Récitant

L'Apprenti

Chant

Anaïs Laugier
Antoine Angeloz
Laetitia Hulewicz

**Big Band
L'Usine à Jazz**

Dès 8 ans

Durée : 1h10

Tarifs

plein : 15 €

réduit : 12 €

abonné : 11 €

Charles B Funk articule la puissance noire et psychédélique de la poésie de Charles Baudelaire au pouvoir des musiques funk et affiliées, hip-hop compris. Le rythme puissant des vers de Baudelaire ciselés par « L'Apprenti », rappeur-récitant, chantés par un trio vocal de haut vol, est porté par un Big Band calé sur un funk actuel, métissé et sombre. Les compositions de Karim Maurice mêlent les influences de l'électro et des musiques noires, du gospel au hip-hop, unis dans leur tension vers la transe. Jamais Baudelaire n'aura été aussi contemporain : l'esprit des « Fleurs du Mal » entre en résonance avec le 21^e siècle, sa musique foisonnante et son spleen aussi, celui d'un monde meurtri, incertain... et avide d'espoir.

BIG BAND L'USINE À JAZZ

Stefan Landis et Jean-Baptiste Drevet (saxophones altos et sopranos),
Laurent Bernard et Thierry Charbit (saxophones ténors),
Anaud Ruffin (saxophone baryton), Christophe Giroud, Dominique Gillet,
Olivier Maupas et François Carrel (trompettes et bugles),
Yannick Malot, Régis Degroisse et Félicie Gouyer (trombones),
René-Pierre Jullien-Palletier (trombone basse), Jérémie Bouchet (claviers),
Pierre-Yves Soppet (basse), Serge Stella (guitare),
Sébastien Donnadille (percussions), Lalie Michalon (batterie)

En savoir plus : usineajazz.fr

photo © Sébastien Choier



photo © Franck Benedetto

(Vendredi 4 octobre 2024 à 20h



MEMM - au Mauvais Endroit au Mauvais Moment

Chronique d'une reconstruction par les mots, par le corps, par l'humour, M.E.M.M, au Mauvais Endroit au Mauvais Moment, est un fragment de vie d'Alice Barraud, voltigeuse (Les Dodos...) blessée au bras le 13 novembre 2015. Ce spectacle sur le fil entre force et fragilité, rire et larmes, corps handicapé et corps performant nous prend par la main pour nous conter la singulière ascension vers la lumière d'Alice.

Discret et protecteur, Raphaël De Pressigny (musicien du groupe Feu! Chatterton) accompagne de ses instruments chaque étape de la reconstruction d'Alice et sa reconquête d'un corps qui, parfois, se dérobe.

Le duo tendre et émouvant relève le défi immense de transformer ce qui est laid en tableau éblouissant et oppose à l'obscurantisme la lumière de la création.

De et avec

Alice Barraud
Raphaël De Pressigny

Écriture et mise en scène

Sky de Sela
Alice Barraud
Raphaël De Pressigny

Composition musicale

Raphaël De Pressigny

Textes et poèmes

Alice Barraud

Dès 10 ans

Durée : 1h10

Tarifs

plein : 15 €

réduit : 12 €

abonné : 11 €



En savoir plus : memmofficiel.fr





Magie contemporaine jeune public

(Mercredi 6 novembre 2024 à 16h30

LA FABRIQUE DES PETITES UTOPIES

La fin du monde c'est (pas) pour demain

Écriture et mise en scène

Bruno Thircuir

Création magie et interprétation

Florian Gourgeot

Création musicale et interprétation

Noémie Brigant

Comédien

Alphonse Atacolodjou

Scénographie, décors et accessoires

Claire Jouët-Pastré

Dès 8 ans

Durée : 1h

Tarifs

plein : 9 €

réduit : 7 €

abonné : 6 €

1970 une rencontre inattendue entre un enfant, un scientifique et une sirène dans une cuisine, à moins que ce ne soit un laboratoire magique qui renferme les secrets les mieux gardés de notre monde. L'enfant écoute le professeur lui raconter la fin du monde qui approche à grand pas. Sauf si... Sauf si nous redonnons de l'air et de la place au vivant !

Sans un mot, par des tours de magie, avec ses serviettes de table, son parapluie, des glaçons sortis de son frigo, le professeur explique à l'enfant la place de l'eau, le rôle des glaciers, la fonte des calottes glaciaires... Ensemble, ils partageront un même espoir, celui de réenchanter le monde.

Le nouveau spectacle de La Fabrique des Petites Utopies est un chant d'amour pour notre planète. Un hymne à la connaissance interprété par un magicien et une chanteuse sous les yeux de l'enfant que nous sommes tous.



En savoir plus : fabrique.petitesutopies.com



Musique, danse, humour

(Samedi 23 novembre 2024 à 20h



Tremplin Jeunes Talents

Laissez-vous surprendre par la nouvelle sélection d'artistes du "Tremplin Jeunes Talents" ! Organisé par le pôle jeunesse et le service culturel de la Ville, cet événement est le rendez-vous incontournable de la saison culturelle pour découvrir les artistes de demain.

Le concept : le temps d'une soirée, les jeunes artistes de toute la région se succèdent sur scène et dévoilent leurs talents devant un public déchaîné et un jury de professionnels du spectacle. Celui-ci aura pour but de désigner à l'issue de cette soirée les grands gagnants du tremplin : les lauréats feront l'ouverture du festival « À vous de voir » en 2025.

Et pour cette 9^e édition, tous les arts du spectacle vivant sont à l'honneur ! Quels jeunes talents se cachent près de chez vous ? Musiciens, chanteurs, humoristes, danseurs... Surprise !



photo © Sylvain Habib



photo © Sylvain Habib

En partenariat avec le pôle jeunesse de la Ville de Saint-Égrève

Durée : 2h

Tarif unique

5 €
(spectacle hors abonnement)



photo © Sylvain Habib



photo © Sylvain Habib

En savoir plus : saint-egreve.fr

savoir

Concours artistique réservé aux 12-25 ans. Dépôt des candidatures du 2 septembre au 13 novembre 2024.
Renseignements : pôle jeunesse, 04 76 56 59 80

(Jeudi 28 novembre 2024 à 20h

ORIKI & WOZ KALY

Le Franc

Dans le cadre du Festival Le Tympan dans l'œil

Sur un film du
réalisateur Djibril
Diop Mambéty

Scénographie et régie vidéo

Khaled Baïtiche

Avec

Yann Salètes
(composition, guitare,
sabar, kalimba)

Mourad Baïtiche
(daf, rik, bendir,
bongos)

Michel Teyssier
(basse)

Woz Kaly (chant)

Dès 8 ans

Durée : 1h

Tarifs

plein : 12 €

réduit : 9 €

abonné : 8 €

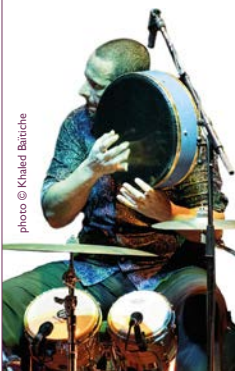


photo © Khaled Baïtiche



photo © Khaled Baïtiche



photo © Khaled Baïtiche

En savoir plus : oriki-music.com

Conte musical jeune public

(Vendredi 6 décembre 2024 à 19h



photo © Guillaume Six

L'OREILLE EN FRICHE

L'afro carnaval des animaux

C'est à travers des arrangements "tout couleur" intégrant des rythmes de rumba congolaise, d'afrobeat nigérian, de soukous, de salsa béninoise et de hip-hop que le célèbre « Carnaval des animaux » de Camille Saint-Saëns est revisité ici.

Pour ce faire, l'homme de radio Soro Solo concocte une version totalement renouvelée du conte original écrit par le musicien Blick Bassy, offrant une nouvelle trame et un autre horizon imaginaire à la composition de Florent Briqué librement inspirée des mélodies et motifs de la pièce de Saint-Saëns.

Des arrangements inédits pour découvrir un carnaval haut en couleurs dans une version totalement renouvelée qui donne envie de danser !



Par

Florent Briqué

Avec

Ze Jam Afrane
(voix)

Florent Briqué
(trompette)

Marie Marais
(trombone)

Florence Kraus
(saxophone)

Vincent Devilliers
(balafon)

William Ombe
(percussions)

Zabsonre Wendlavim
(batterie)

Sam Favreau
(basse)

Florian Dejunemann
et Lucas Territo
(guitares)

Patrick Bebey (piano)

Dès 6 ans

Durée : 50 min

Tarifs

plein : 9 €

réduit : 7 €

abonné : 6 €



photo © Guillaume Six



photo © Guillaume Six



photo © Guillaume Six

En savoir plus : lorelleenfriche.fr



photo © Laurent Philippe



• Danse hip-hop

(Vendredi 10 janvier 2025 à 20h

COMPAGNIE KÄFIG

Zéphyr

Direction artistique et chorégraphie

Mourad Merzouki

Assisté de

Marjorie Hannoteaux

Interprétation (en alternance)

Soirmi Amada

Ethan Cazaux

Ludovic Collura

Emma Guillet

Adrien Lichnewsky

Simona Machovičová

Camilla Melani

Mourad Messaoud

Tibault Miglietti

James Onyechege

Vanessa Petit

Wissam Seddiki

Dès 7 ans

Durée : 1h10

Tarifs

plein : 15 €

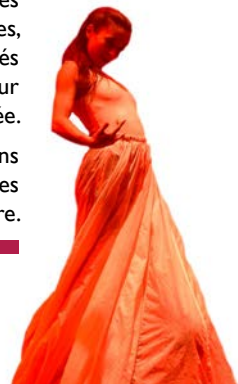
réduit : 12 €

abonné : 11 €

Corps à corps avec le vent : Mourad Merzouki fait cap vers une nouvelle aventure chorégraphique en direction du Vendée Globe. Après « Vertikal » qui propulsait le hip-hop dans les airs, le chorégraphe continue d'exalter cette danse dans un jeu avec les forces naturelles : de l'apesanteur au souffle du vent, de la verticale à l'horizontale, il opère une rotation à 90 degrés et imagine une nouvelle poésie de l'espace dans laquelle souffle un doux vent de légèreté, le Zéphyr.

On y retrouve l'énergie du hip-hop, la poésie d'une écriture contemporaine et des musiques rythmées où s'allient voix, quatuor à cordes, piano, duduk et autres instruments accompagnés de touches d'électroacoustique pour une modernité assumée.

La Cie Käfig s'envole ici vers des océans imaginaires et met au défi des forces indomptables de la nature.



↘ En savoir plus : kafig.com

photo © Laurent Philippe

(Jeudi 23 janvier 2025 à 20h



photo © MRobaina

LES ROIS VAGABONDS

Concerto pour deux clowns

Au programme : Vivaldi, Strauss, Bach... Mais les musiciens sont des clowns, c'est-à-dire des « poètes en action » selon la belle formule d'Henry Miller. Ils nous offrent des ailes pour parcourir avec eux un bout de notre chemin d'humanité. Car les clowns ne jouent pas seulement la comédie. S'ils ont un nez rouge ou un masque blanc et des habits extravagants, c'est pour mieux se mettre à nu.

Mime, acrobaties, musique, quelques mots à peine. Devant ce spectacle de clowns de haute voltige (joué plus de 900 fois dans le monde !), qu'on soit petit ou grand, on est surpris, on s'émerveille, on rit, on est ému. Un moment de bonheur simple à ne pas manquer.

Un savoureux spectacle fait d'inattendu, de grâce, de poésie et de grands éclats de rire !



En savoir plus : lesroisvagabonds.com

De et par

Julia Moa Caprez
et Igor Sellem

Dès 8 ans

Durée : 1h10

Tarifs

plein : 12 €

réduit : 9 €

abonné : 8 €

photo © PRuppeneau



(Vendredi 7 février 2025 à 20h

LE THÉÂTRE DU RISQUE

Les Atrides



*D'après Iphigénie,
Agamemnon
et Electre de Tiago
Rodrigues
Édition Les Solitaires
Intempestifs*

Traduction de

Thomas Resendes

Mise en scène

Sébastien Geraci

Avec

Anne-Claire Brelle
Fernand Catry
Charles-Étienne Coly
Florian Delgado
Margaux Lavis
Honorine Lefetz
Bastien Lombardo
Marie Neichel

Dès 12 ans

Durée : 2h30

Tarifs

plein : 12 €

réduit : 9 €

abonné : 8 €

Pour fêter ses 20 ans, le Théâtre du Risque vous invite à un spectacle épique, retraçant en trois histoires le destin funeste de la famille la plus célèbre de la tragédie antique : Les Atrides.

Un voyage théâtral envoûtant qui commencera dans un campement militaire, sous les étoiles en bord de mer, éclairé par la lueur des feux, dans une ambiance de guerre imminente, pour raconter la jeunesse d'Iphigénie, promise en mariage à Achille mais sacrifiée sur l'autel des ambitions guerrières de son père et d'Ulysse.

L'histoire continuera dix ans plus tard, devant l'opulent palais d'Agamemnon de retour vainqueur de la guerre de Troie, où règnent les tensions d'une vengeance en sommeil prédite par Cassandre, captive.

Le voyage prendra fin dans une forêt sombre et mystérieuse. Là où les trajectoires d'Oreste et d'Electre vont se croiser et se déchirer dans un tourbillon de rédemption.

↳ En savoir plus : letheatredurisque.com

(Vendredi 14 février 2025 à 20h



photo © Li Rodagil

Flavia Coelho

Flavia Coelho a parcouru tous les chemins du monde, depuis les morros de Rio de Janeiro aux rues pavées de Paris.

Depuis son arrivée en France en 2006, elle chante partout, de l'Afrique au Canada en passant par l'Europe et l'Inde. À chaque tournée, cette Carioca dans l'âme rapporte avec elle des sons, des couleurs et des envies différentes.

Mixer pop, samba, reggae, forro, bossa et hip-hop ? Tout est possible pour l'artiste, qui veut s'éloigner de la musique vers laquelle on aurait pu l'enfermer au Brésil.

Après quatre albums et de nombreuses collaborations (Ibrahim Maalouf, Tété, Gaël Faye, Aldebert, Synapson, Bernard Lavilliers...), Flavia Coelho revient plus inspirée que jamais avec un nouvel album studio, prête à faire vibrer La Vence Scène.

En accord avec
Blue Line
Productions

Avec
Flavia Coelho
(chant)
Victor Vagh
(claviers)
Al Chonville
(batterie)
Caetano Malta
(guitare)

Dès 8 ans

Durée : 1h30

Tarifs
plein : 28 €
réduit : 25 €
abonné : 24 €

photo © Li Rodagil



En savoir plus : [instagram.com/flaviacoelho](https://www.instagram.com/flaviacoelho)



photo © Li Rodagil





photo © Gilles Paugny

(Vendredi 14 mars 2025 à 20h

LE QUATUOR DEBUSSY

Requiem(s)

Programme musical :
 J. Haydn, *Les Sept
 Dernières Paroles
 du Christ en Croix*
 (transcription pour
 quatuor à cordes 1787)
 W.A. Mozart,
Requiem (transcription
 pour quatuor à cordes
 de P. Lichtenthal
 1802)

Avec

Christophe Collette
 (violin)
 Emmanuel Bernard
 (violin)
 Vincent Deprecq
 (alto)
 Cédric Conchon
 (violoncelle)

Mise en scène

Louise Moaty
 C^o Les Mirages

Dès 10 ans

Durée : 1h45

Tarifs

plein : 15 €
 réduit : 12 €
 abonné : 11 €

Quand deux monuments de la musique classique se croisent dans un décor éclairé à la simple lueur de la bougie, cela crée un écrin de beauté.

Le Quatuor Debussy revient à La Vence Scène avec un programme des plus inspirés : à la sublime série des adagios que composent Les Sept dernières paroles du Christ en croix succède le requiem de Mozart. Et alors que l'on pensait connaître par cœur ce dernier, le Quatuor Debussy continue à nous surprendre en proposant ici une transcription du Requiem pour quatuor à cordes de Peter Lichtenthal.

Ces deux programmes s'entremêlent à la perfection, convoquant tour à tour l'humain et le divin, le ciel et la terre. Toujours avec audace et tradition puisque les musiciens évoluent dans l'espace sans partition, rendant la musique classique plus vivante que jamais.

En savoir plus : quatuordebussy.com

(Vendredi 28 mars 2025 à 20h



Swann Périssé « Calme »

Swann Périssé, depuis toute petite, n'a jamais été calme. Elle pensait que la sérénité arriverait avec l'âge, mais à 30 ans, elle a dû reconnaître qu'elle a des problèmes de colère. Au début, elle croyait qu'elle était toute seule. Elle a ensuite demandé aux gens autour d'elle leurs techniques pour gérer leur colère. Les réponses étaient tellement inquiétantes, qu'elle s'est dit qu'il fallait en faire un spectacle. C'est là qu'elle a réalisé que chez les femmes, la colère est associée à la folie.

« Calme », c'est un spectacle hilarant de stand-up qui parle de colère, de randonnée, de sexe, de sextoys, de consentement, de « haters », de lavement, de justice, d'écologie et surtout, d'indignation.

Un des moments forts de la saison culturelle !
À ne pas manquer.

*En accord avec
Fourchette Suisse
Production*

Dès 14 ans

Durée : 1h30

Tarifs

plein : 28 €

réduit : 25 €

abonné : 24 €

↙ **En savoir plus :** [instagram.com/swannperisse](https://www.instagram.com/swannperisse)





• Danse jeune public

(Mercredi 2 avril 2025 à 16h30

COMPAGNIE KAY
Puzzle

Chorégraphie

Nicolas Diguët,
Ximena Figueroa
Bruno Maréchal

Interprétation

Nicolas Diguët
Bruno Maréchal

**Scénographie
et costumes**

Alice Guerraz

Musique

Florent Diara
(guitare)

De 1 à 4 ans

Durée : 30 min

Tarifs

plein : 9 €
réduit : 7 €
abonné : 6 €

Être sur un fil artistique qui entraîne les spectateurs entre écoute et participation, entre observation et manipulation dans le monde de la danse.

Comment donner à ressentir la sensation d'être spectateur au théâtre ?
Qu'est-ce que voir de loin, de près ?
Comment changer de point de vue ?
Quelle est la sensation de regarder ou d'être regardé ?



Que de mondes différents je peux découvrir au théâtre ! Convoquer un univers onirique et ludique, du concret au sensible, du corps à la danse, de la musique à la voix.

La Cie Kay vous invite à prendre part à ce duo participatif pour les tout-petits. Une création en immersion tout en douceur avec les enfants, de la toute petite-enfance jusqu'à la maternelle, et leurs accompagnants.



En savoir plus : compagniekay.com

Spectacle
en
Jauge réduite



(Mardi 8 avril 2025 à 20h

COMPAGNIE CAMINO

La caresse et la mitraille

Éduquées depuis toujours dans la nécessité de servir leur Patrie, 800 000 femmes russes se sont engagées volontairement dans la « grande guerre patriotique ». Elles ont alors entre 16 et 22 ans et partent, aveuglées d'enthousiasme, dans ce conflit armé dévastateur qui marquera leurs vies de façon irréversible.

Sur scène, quatre femmes incarnent les voix de celles qui ont raconté leurs souvenirs à Svetlana Alexievitch, autrice de « La guerre n'a pas un visage de femme ». En toute intimité, elles livrent les détails qui ont façonné leur quotidien mais également la violente réalité du front à laquelle elles doivent se contraindre pour survivre.

A l'heure où notre histoire contemporaine prend un virage déterminant, les témoignages de ces femmes nous ramènent tout simplement à ce qu'être humain veut dire.



photo © Marine Arcoiris

D'après « *La guerre n'a pas un visage de femme* » de Svetlana Alexievitch

Mise en scène

Claire Galopin

Avec

Anca Bene

Fanny Chiressi

Jeanne Vimal

Héloïse Lecointre

Dès 14 ans

Durée : 1h20

Tarifs

plein : 15 €

réduit : 12 €

abonné : 11 €

↙ En savoir plus : compagniecamino.com



(Vendredi 16 mai 2025 à 20h

COMPAGNIE DES GENTILS

Show Muse Go On

photo © Nicéphore Tambidaras



Écriture et mise en scène :

Aurélien Villard
et Marie Bonnet

Avec

Grégory Faive
Doriane Salvucci
Sophie Adriaens
Agathe Baternel
Carméline Cosenza
Elsa Girard
Caroline Jaillet
Manon Micquot
Sarah Villard

Dès 11 ans

Durée : 1h15

Tarifs

plein : 12 €
réduit : 9 €
abonné : 8 €

Elles sont neuf. Elles sont belles. Elles sont sauvages. Figures mythiques des arts et des sciences, sources d'inspiration intarissable, réunies pour vous ce soir, voici venues... Les Muses ! Seulement, il n'y en a que deux sur les neuf qui ont répondu à l'appel, et pas forcément de gaieté de cœur : Thalie, la Comédie, et Melpomène, la Tragédie...

Projetées au cœur d'une arène où se déploie toute une cavalerie d'effets de sons et de lumières, les deux vieilles muses vont devoir se démener pour sauver le monde... et tenter de redonner un souffle artistique à tout un chacun.

La nouvelle création de La Compagnie des Gentils dans le cadre de leur grand projet « Mythologinarium » vous fera chanter à tue-tête et rire aux larmes !

↘ En savoir plus : ciegentils.com

photo © Nicéphore Tambidaras

NOVEMBRE

Vendredi 15 novembre 2024 à 20h

Les filles aux mains jaunes

(Théâtre) par Rouge Banane

Tarifs : 7 € et 10 €

Informations : rouge-banane.fr

Réservations : 06 70 60 25 29

mireille.roux49@wanadoo.fr



JANVIER

Samedi 18 janvier 2025 à 20h

3^e Rencontres chorégraphiques

(Danse Jazz) par la Compagnie Évidence

Tarifs : 4€ et 6€

Réservations : 06 81 05 59 07

compagnieevidence@gmail.com



MARS

Samedi 22 mars 2025 à 20h

Les recluses brunes

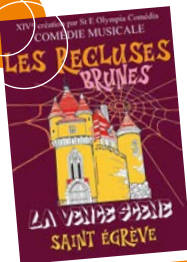
(Comédie musicale) par Saint E Olympia

Tarifs : 9 € et 12 €

Informations : sainteolympia02.free.fr

Réservations : 06 17 32 61 36

jc.lafran@gmail.com



AVRIL

Samedi 19 avril 2025 à 20h30

Mines de rien et et terre promise

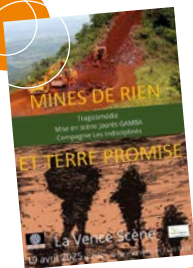
(Théâtre) par le groupe de théâtre

Les indisciplinés de l'Apardap

Tarifs : 6€ et 12€

Informations : apardap.org

06 82 82 02 57 / apardap@gmail.com



JUIN

Judi 12 et Vendredi 13 juin 2025

à 20h30

Galas de fin d'année de la MJC

(Danse)

Par la MJC de Saint-Égrève

Tarif : 5 €

Réservations : 04 76 75 47 25

ou contact@mjc-st-egreve.fr



Samedi 14 juin 2025 à 20h

Dimanche 15 juin 2025 à 14h et 17h

Spectacle de danse du Sou des écoles

(Danse)

Par le Sou des écoles - Section Danse

Tarifs : 7 € et 12 €

Informations : 06 35 21 60 29

soudesecoles-stegreve.fr



Judi 26 juin 2025 à 20h

(Groupes Découverte)

Vendredi 27 juin 2025 à 20h

(Groupes Fabrication)

Les Chantiers Théâtre #1 I

(Théâtre)

par les Groupes d'Interventions Théâtrales

Compagnie La Troup'Ment

Entrée Libre

Informations : letheatredurisque.com



Chaque saison, La Vence Scène propose des spectacles à destination du public scolaire. Sur demande, des rencontres après les représentations peuvent être organisées. Un dossier d'accompagnement (affiches, dossiers pédagogiques...) est remis aux enseignants afin que les élèves soient préparés à voir le spectacle.

• La fin du monde c'est (pas) pour demain

Magie contemporaine - LA FABRIQUE DES PETITES UTOPIES
 Jeudi 7 novembre 2024 à 9h30 et 14h15
 Pour les élémentaires (CE-CM)

• Le Franc

Ciné-concert - ORIKI & WOZ KALY
 Jeudi 28 novembre 2024 à 14h - Pour les collèves

• L'afro carnaval des animaux

Conte musical - L'OREILLE EN FRICHE
 Vendredi 6 décembre 2024 à 14h15
 Pour les maternelles (grandes sections) et élémentaires (CP/CE)

• Puzzle

Danse - COMPAGNIE KAY
 ▶ Pour les maternelles :
 Mardi 1^{er} avril 2025 à 9h15, 10h30 et 14h15
 Jeudi 3 avril 2025 à 10h
 ▶ Pour les crèches :
 Mercredi 2 avril 2025 à 10h

(TARIFS DES SPECTACLES :

- Ecoles primaires de Saint-Égrève : 4,5 €
- Ecoles primaires hors Saint-Égrève : 5 €
- Collèves et lycées : 6 €
- Gratuité pour les accompagnateurs en fonction des effectifs des groupes.

▶ Renseignements et réservations auprès du service culturel
 au 04 76 56 54 76 ou par mail - culturel@mairie-st-egreve.fr

Des films dans mon cartable...

La Vence Scène propose également des séances de cinéma sur le temps scolaire, avec une sélection de films à destination des élèves, et participe aux dispositifs "École et cinéma", "Collège au cinéma" et "Lycéens et apprentis au cinéma".

Si vous êtes enseignant et que vous voulez montrer à vos élèves un de nos films à l'affiche ou si vous avez une demande spécifique (film en lien avec les programmes scolaires...), n'hésitez pas à contacter le service culturel.

(TARIFS CINÉMA :

- Scolaires dispositifs nationaux : 3 €
- Scolaires de Saint-Égrève : 3,5 €
- Scolaires hors Saint-Égrève : 4 €

▶ Renseignements et réservations auprès du service culturel
 au 04 76 56 54 76 ou par mail - culturel@mairie-st-egreve.fr



L'Unisson à La Vence Scène

L'Unisson, le conservatoire de musique à rayonnement communal de Saint-Égrève, propose tout au long de la saison des concerts à La Vence Scène. Retrouvez les dates de ces représentations sur saint-egreve.fr ou auprès de L'Unisson.

L'Unisson - 28 bis rue de la Gare - 04 76 75 48 63



La Vence Scène dispose de deux salles de cinéma et propose une programmation quotidienne ! Films récents, jeune public, art et essai, version originale, séances 3D sont à découvrir tous les jours, dans des conditions optimales de confort.

La Vence Scène est membre de l'AFCAE (association française des cinémas art et essai), de l'ACRIRA (association des cinémas de recherche de la région alpine) et de l'ADRC (agence pour le développement régional du cinéma).

TEMPS FORTS AUTOUR DU CINÉMA

→ Des soirées “spéciales”

Ciné-rencontre, ciné-échange, ciné-débat, ciné-dégustation : un moment privilégié pour découvrir un film autrement, prolonger la réflexion, les échanges...

→ Des séances animées

Une séance de cinéma jeune public suivie d'un temps d'animation.

→ Des avant-premières surprises

Chaque mois laissez vous surprendre par une avant-première art et essai surprise.

→ Des séances “ciné p'tit déj” ou “ciné goûter”

Des moments conviviaux à partager en famille.

→ Des séances Ciné relax

Un samedi tous les deux mois, avec ou sans handicap, le plaisir du cinéma se partage ensemble en toute simplicité. Pour le confort de tous, la lumière est baissée progressivement, il n'y a pas de publicité et le son est moins fort que lors d'une séance habituelle.

→ Les lundis cinéma du CCAS

Une séance en partenariat avec le CCAS à destination des séniors, ouverte à tous, suivie d'une collation.

Dates et horaires disponibles sur lavencescene.saint-egreve.fr ou sur les programmes cinéma.



(PRATIQUE)

Les abonnements cinéma sont disponibles à la vente lors des permanences de billetterie (voir horaires page 44).

Les billets peuvent être achetés en amont sur le site internet lavencescene.saint-egreve.fr ou sur place lors des permanences de billetterie.

La billetterie cinéma est ouverte 30 minutes avant chaque séance de cinéma.

A vous de voir

Les rencontres cinématographiques de Saint-Egrève

À découvrir du 21 au 26 février 2025, la 9^e édition des rencontres cinématographiques de Saint-Egrève “A vous de voir”. La Vence Scène fait son cinéma : avant-premières, rencontres, ateliers, animations et échanges autour du 7^e art seront au programme en partenariat avec les associations culturelles de Saint-Egrève.



🕒 Billetterie des spectacles

> *Par internet sur lavencescene.saint-egreve.fr*

du 1^{er} au 15 juillet 2024 pour les abonnements, puis à compter du 20 août 2024.

> *Sur place aux horaires d'ouverture de la billetterie ci-dessous :*

mardi 2 et 9 juillet / jeudi 4 juillet 2024 de 16h à 19h
uniquement pour les abonnements

du mercredi 4 septembre 2024 au mercredi 1^{er} avril 2025
les mercredis de 9h à 12h et les vendredis de 16h à 19h

du vendredi 4 avril au vendredi 16 mai 2025
uniquement les vendredis de 16h à 19h

> *Sur place dans l'heure qui précède le spectacle.*

(**À noter :** la billetterie est fermée les jours fériés et durant les vacances scolaires.)

🕒 Modes de règlement

Carte bancaire, espèces, chèque à l'ordre de "RR Manifestations Culturelles", Pass'Culture, Pass'Région.

🕒 Retirer ses billets

Aux horaires d'ouverture de la billetterie ou les soirs des spectacles dans l'heure qui précède la représentation.

Les justificatifs de tarif réduit sont à présenter au moment du retrait des places.

🕒 Réductions spectacles (sur présentation d'un justificatif)

Moins de 18 ans, étudiants, demandeurs d'emploi, personnes handicapées, personnes dont le quotient Caf ou le quotient mairie est inférieur ou égal à 620, carte loisirs ANCAV-SC, carte amicale du CHU, groupes institutionnels.

🕒 Accessibilité

Pour les personnes à mobilité réduite, des emplacements spécifiques sont réservés. Merci de le préciser lors de la réservation de vos billets afin de permettre un accueil dans les meilleures conditions.

🕒 Buvette & petite restauration

1h avant et après les représentations en soirée, les associations culturelles vous accueillent à l'espace convivialité afin de vous permettre de boire un verre et de vous restaurer légèrement.

(**À noter :**

Les places ne sont ni échangées, ni remboursées. Les changements de distribution ou d'un titre de spectacle ne donnent pas lieu au remboursement. Merci d'arriver avant le début du spectacle sous peine de vous voir refuser l'entrée à la salle, sans remboursement possible.

Le placement est libre et non numéroté.

Pendant le spectacle, merci d'éteindre votre téléphone portable, de ne pas prendre de photo, de ne pas filmer.

Restez informé des manifestations culturelles, inscrivez-vous à la liste de diffusion en envoyant un mail à culturel@mairie-st-egreve.fr

**Renseignements :
service culturel au 04 76 56 53 18**

► L'abonnement, c'est quoi ?

Dès trois spectacles différents choisis dans la saison, vous bénéficiez d'un abonnement à La Vence Scène et donc d'un tarif spécial abonné (limité à une place par spectacle). L'abonnement est nominatif et strictement personnel.

► Les avantages de l'abonnement

Vous bénéficiez d'une réduction sur le prix d'entrée.
Vous êtes prioritaires sur l'achat de places.
Vous pouvez ajouter des places au tarif abonné tout au long de la saison.
Vous êtes informé personnellement des initiatives du service culturel.

► Quand s'abonner ?

À l'occasion de la quinzaine de l'abonnement du 1^{er} au 15 juillet 2024, ou à tout moment à partir du 20 août 2024.

► Comment s'abonner ?

- > Sur place aux horaires d'ouverture de la billetterie
- > En ligne sur lavencescene.saint-egreve.fr
- > Par courrier accompagné du bulletin d'abonnement (téléchargeable sur le site internet) et du règlement par chèque libellé à l'ordre de "RR Manifestations Culturelles" et adressé à : *Mairie de Saint-Égrève - Service culturel 36 avenue Général de Gaulle - CS 40120 - 38521 Saint-Égrève CÉDEX.*

► Quand retirer ses places ?

Aux horaires d'ouverture de la billetterie ou dans l'heure qui précède le début du premier spectacle.

Quinzaine de l'abonnement

Du 1^{er} au 15 juillet 2024, abonnez-vous en avant-première à la saison 2024-2025 sur le site internet de La Vence Scène, sur place aux horaires d'ouverture de la billetterie ou par correspondance (bulletin d'abonnement en téléchargement sur lavencescene.saint-egreve.fr).

Location des salles

Vous souhaitez organiser un spectacle, une conférence, une assemblée générale, une séance de cinéma ou encore une formation dans un espace moderne et confortable ?

La Vence Scène propose deux salles ainsi qu'un espace convivialité. Ces trois espaces sont ouverts à la location à destination des structures privées (associations, comités d'entreprise, entreprises) ou publiques.



SALLE 1

Spectacle, cinéma, conférence
(330 ou 400 places)



SALLE 2

Cinéma, conférence, formation
(101 places)



ESPACE CONVIVIALITÉ

Accueil café, espace bar, goûter
(150 places)

Renseignements et devis auprès du service culturel
au 04 76 56 54 76
ou par mail : culturel@mairie-st-egreve.fr

La Vence Scène

1 avenue du Général de Gaulle
38120 Saint-Égrève
04 76 56 53 18

lavencescene.saint-egreve.fr
[Facebook.com/LaVenceScene](https://www.facebook.com/LaVenceScene)
[@lavencescene](https://www.instagram.com/lavencescene)

Licence PLATESV-R-2020-008587

Licence PLATESV-R-2020-008590



Service communication - Ville de Saint-Égrève / Imprimerie Courand & Associés - impression issue de sources recyclées et contrôlées

PEFC/10-31-1953

Photo © Julie Clerki