

**ITINÉRAIRE DE  
RANDONNÉE PÉDESTRE**

-  **4h00**
-  **9.6 km**
-  **570 m**
-  **Aller / Retour**
-  **Itinéraire Balisé**

**BETHMALE**

Parking du lac de Bethmale  
Tél : **05 61 96 26 60**  
contact@tourisme-  
couserans-pyrenees.com

## Cirque de Campuls

**Départ :** Parking du lac de Bethmale - Altitude : 1052m - Point culminant : 1441m

Carte IGN TOP 25 2048 OT AULUS MONT VALIER

Des paysages magnifiques seront au rendez-vous tout au long de votre parcours et cela jusqu'au cirque final de la cabane de Campuls. Praticable aussi en hiver via des raquettes, cet itinéraire est un parcours idéal pour les amoureux de la montagne.

**BALISAGE :** Très peu de marquage sur le circuit en lui-même mais le sentier est tellement large que vous ne pouvez pas rater. La piste que vous emprunterait ne vous conduira qu'au cirque de campuls.

**NATURE DU TERRAIN :** Cailloux - Terre - Revêtement dur (goudron, ciment, plancher)

Accès routier :

Depuis l'Office de Tourisme de Castillon-en-Couserans, empruntez la D4 vers SENTEIN puis à 2 kms sur la gauche prenez la D17 en direction du Col de la Core jusqu'au lac de Bethmale.

A savoir : La piste forestière est carrossable de mi-juin à fin octobre

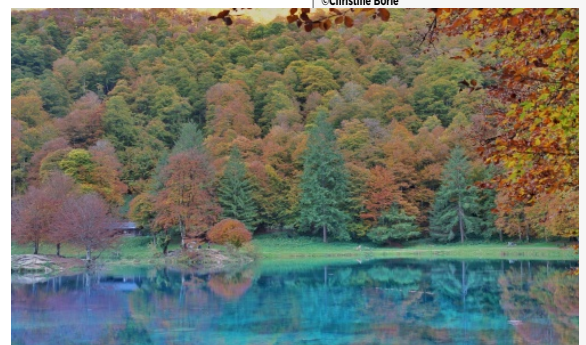
1-Départ au lac de Bethmale (1074m).

Depuis le parking, traversez le pont, avancez tout droit (ne vous engagez pas vers le lac). Après la grange (sur la droite), continuez sur la piste de Mount Ner qui monte sur la droite.

2 - Poursuivez cette piste forestière qui chemine en lacet dans la forêt de



©Christine Borie



©Office de tourisme Couserans Pyrénées



©Christine Borie

Bethmale pendant 7km

3- Depuis l'aire de Mount Ner, vous pouvez admirer le panorama sur la vallée de Bethmale

4-Continuez à avancer sur cette voie pendant environ 20 minutes pour arriver enfin au

5 - cirque de Campuls (1 445 m)

VARIANTE qui permet de couper quelques lacets de la piste.

100 m Après un premier virage de 90 degrés à droite, la piste commence à s'élever doucement à travers la forêt. Vous commencez à apercevoir la beauté du relief se trouvant à proximité. 2km plus tard, vous arrivez dans une zone dégagée de végétation et la piste décrit une épingle serrée à gauche.

Km 1.6 Avancez encore de 50 mètres et vous apercevez sur votre gauche une sente qui file à travers la forêt direction Sud-Sud-Ouest. Empruntez là sur 200 mètres et vous retombez au niveau d'une grange, sur la piste forestière que vous avez quittée il y a 5 minutes.

Km 1.8 Poursuivez même direction, Sud-Sud-Ouest, pendant environ 500 mètres pour gravir la croupe. Lors de votre ascension, vous passerez près d'une première grange en ruine à mi- pente, puis près d'une seconde en bien meilleur état (point 1383).

Après ce petit effort, on retombe une nouvelle fois sur la piste du Mount Ner, mais ce petit raccourci nous évite la grande boucle dans la Forêt de Cadus, qui est sans intérêt.

Km 2.7 Prendre à droite (direction Ouest) et ne quittez plus cette piste jusqu'à l'arrivée.

Km 4.8 Après les granges de Mont Noir, il y aura une barrière à passer. La piste se prolonge à travers une magnifique sapinière avant de déboucher sur le cirque de la Cabane de Campuls.

Km 9.6 De la Cabane de Campuls, le retour se fait par le même itinéraire.