

TOP LA VATTAY : piste bleue "La Puthod"

↔ 7,8 km

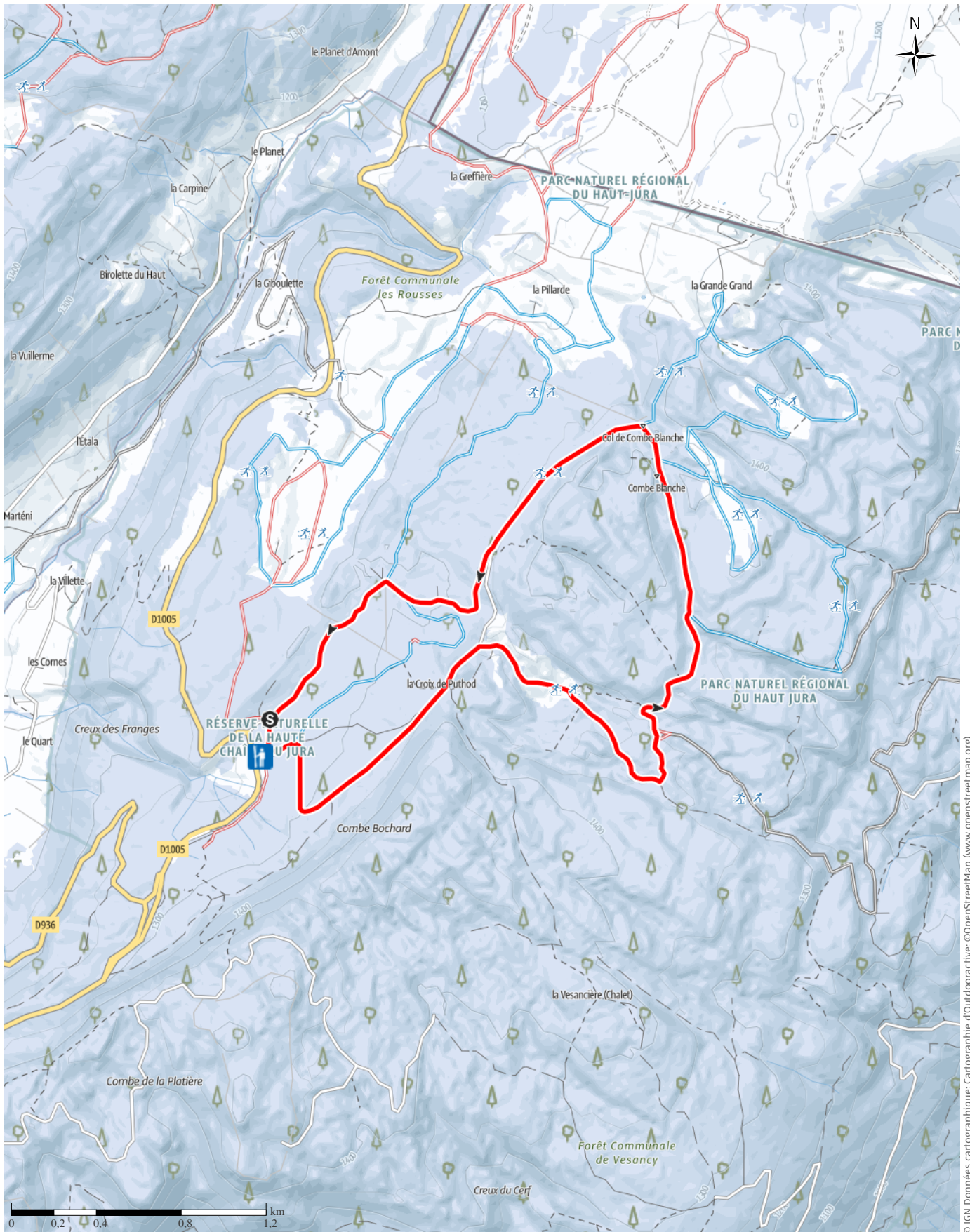
🕒 2:05 h.

▲ 134 m

▼ 134 m

Difficulté

Moyen



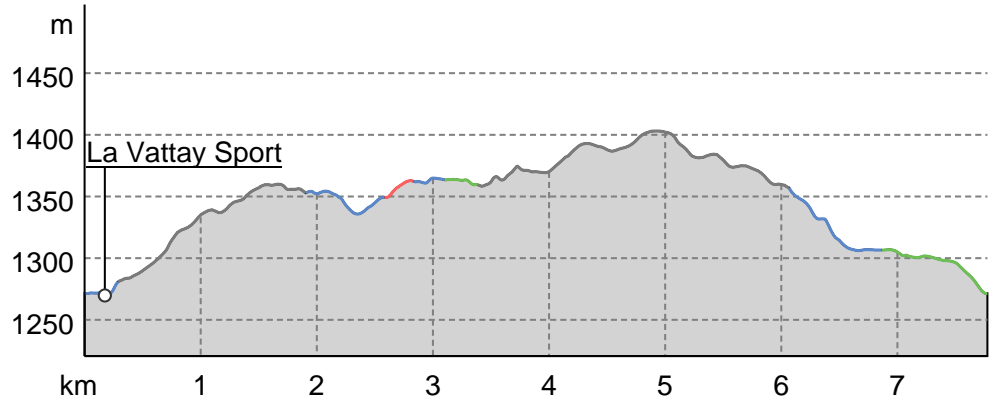
© IGN Données cartographiques; Cartographie d'Outdooractive; ©OpenStreetMap (www.openstreetmap.org)

TOP LA VATTAY : piste bleue "La Puthod"

Type de chemin

Asphalte	4,3 km
Chemin de terre	2 km
Chemin	1,2 km
Sentier	0,2 km

Profil altimétrique



Activité

Ski de fond

Distance ↔ 7,8 km

Durée ⌚ 2:05 h.

Dénivelé positif ▲ 134 m

Dénivelé négatif ▼ 134 m

Difficulté Moyen

Niveau physique ●●●●●●

Technicité ●●●●●●

Altitude

▲ 403 m

▼ 270 m

Meilleure période pour cette activité

JANV. | FÉVR. | MARS

AVR. | MAI | JUIN

JUIL. | AOÛT | SEPT.

OCT. | NOV. | DÉC.

Évaluations

Auteurs

Expérience ●●●●●

Paysage ●●●●●

Autres données de l'activité

Distinctions

Itinéraire en boucle



Anne-Marie Barbe

Mise à jour : 02.12.2022

Nom affiché

Pays de Gex et sa Station Monts Jura

135 Rue de Genève

01170 Gex

Ain

Tél. (+33) 4 50 28 09 16

Mobile

contact@paysdegex-tourisme.com

https://www.paysdegex-montsjura.com/

Le site Monts Jura LA VATTAY est entièrement dédié au ski nordique avec ses 120 km de pistes. Vous

pourrez y pratiquer à loisir le skating ou l'alternatif.

Monts Jura / La Vattay est un site connu et réputé pour la qualité et la variété de ses pistes. Elles sont toutes damées en double trace pour un ski adapté à tous les niveaux de pratique. Toutes les pistes forment des boucles. (sauf la liaison La Vattay/Mijoux). Elles sont tracées en sens unique.

Les pistes s'étirent depuis le Plateau de la Vattay jusque dans les profondes forêts du canton de Vaud (Suisse).

La piste rouge de liaison La Vattay/Mijoux permet de descendre dans la vallée de la Valserine en bord de rivière.

Le domaine nordique est facilement accessible en voiture. (parkings : 500 places)

Les pistes se situent au sein de la Réserve Naturelle Nationale de la Haute Chaîne du Jura. Merci de respecter la réglementation spécifique à cet espace consultable via ce lien : <https://www.rnn-hautechainedujura.fr/reglementation/interdits-en-rnn/>

TOP LA VATTAY : piste bleue "La Puthod"

Restez sur les pistes balisées. Les chiens sont interdits sur tout le site !

Ouverture en saison : décembre à fin mars. ...Sous réserve de conditions d'enneigement et météorologiques favorables. de 9h00 à 17h00.

Note de l'auteur

Cet itinéraire fait partie de la sélection "Ain Outdoor".

Consultez le bulletin neige et ouverture de pistes

Consignes de sécurité

secours : 112

ou

00 33 4.50 41 33 16 (chalet d'accueil/secours)

S'équiper

Tenue classique pour la pratique du ski nordique.

(pensez aux vêtements de rechange pour ne pas prendre froid après l'effort).

Matériel d'information**Conseils et recommandations supplémentaires**

Retrouvez toutes les infos (tarifs, bulletin météo, état des pistes, webcams, services, commerces...) sur le lien ci-dessous :

Office de tourisme du Pays de Gex et sa station Monts Jura <https://www.paysdegex-montsjura.com/neige-rando>/<https://www.paysdegex-montsjura.com/neige-rando/>

Itinéraire**Point de départ de l'activité**

La Vattay

Coordonnées :

DD: 46.390649, 6.053895

DMS: 46°23'26.3"N 6°03'14.0"E

UTM: 32T 273491 5141671

w3w: ///froide.liseuse.essor

Point d'arrivée de l'activité

La Vattay

Itinéraire

La piste de "La Puthod" est située en forêt. Elle comporte de très beaux passages en clairières.

La montée de Puthod, au début du parcours, étant la section la plus physique.

La difficulté de cette piste réside sur le début du parcours qui commence par une montée régulière sur 1.5 km.

La partie suivante est plus vallonnée, puis la fin est en descente.

(La diffusion des traces GPX des pistes est donnée à titre indicatif et ne peut en aucun cas servir pour des compétitions).

S'y rendre**En transports en commun**

Une navette inter-station fonctionne l'hiver. (sous réserve de changements).

S'y rendre

Autouroute

A40 – Mâcon – Genève

A39 – Dijon – Genève

A41 – Grenoble – Chambéry – Genève

La Vattay est situé en bordure de la RN 5, entre Les Rousses et le Col de La Faucille.

La Vattay est à 3.5 km du col de la Faucille.

Se garer

4 parkings à La Vattay.

Point(s) d'intérêt

"Conseil d'auteur"

 Location de skis

 **La Vattay Sport**

La Vattay

01170 Mijoux

 04 50 41 30 35

<https://lavattaysports.fr/>

Nom affiché: Pays de Gex et sa Station Monts Jura