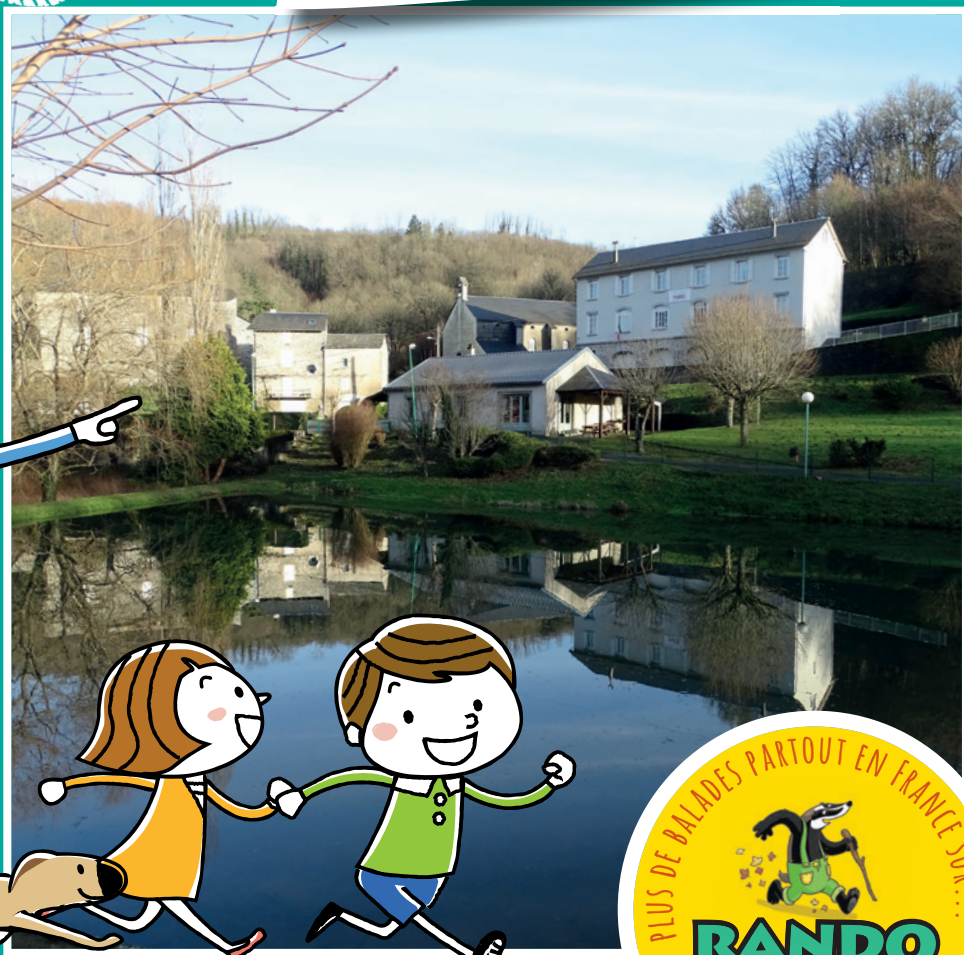
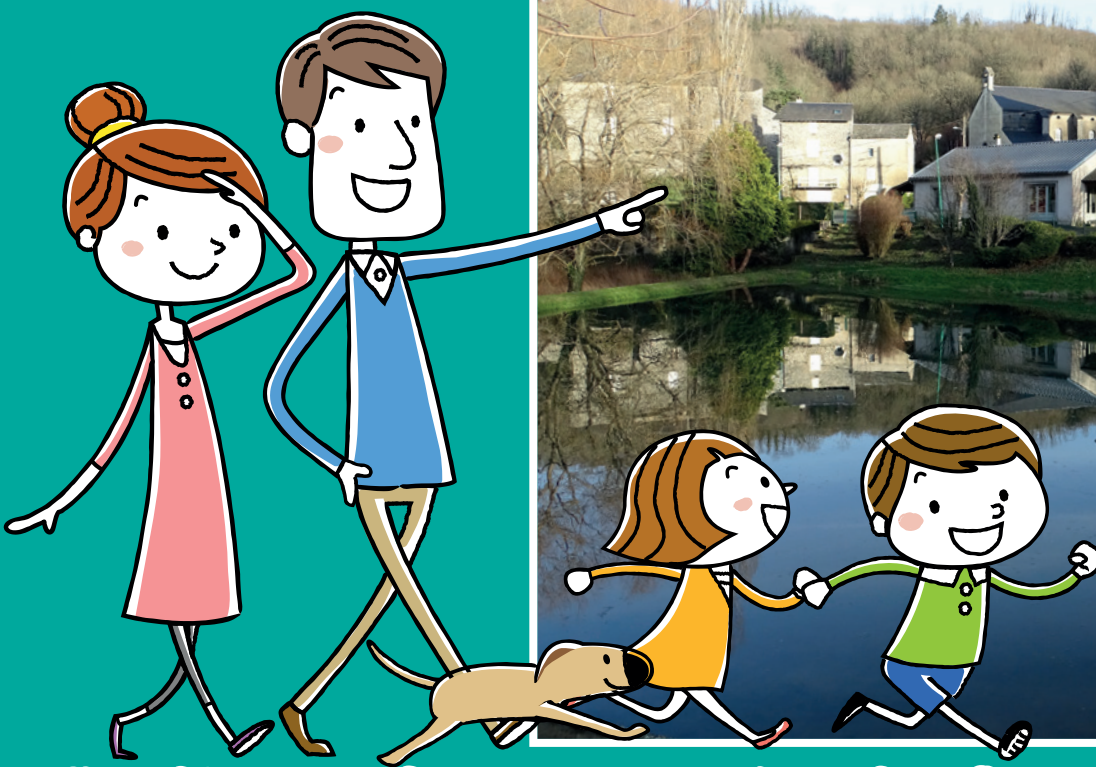


BALADES LUDIQUES POUR PETITS ET GRANDS

Espérausses



**Visiter,
se balader,
s'amuser!**



Office de tourisme des Monts et Lacs
en Haut Languedoc
Place Général de Gaulle
81230 Lacaune
Tél. : 05 32 11 09 45
contact@tourismemlh.fr

Facile



1,5 km

1h

Espérausses

Départ: Parking devant l'église
GPS: 43.696816N / 2.533490E

Charmant petit village blotti entre Monts de Lacaune et Sidobre, Espérausses tire son nom du roman *esperansa* signifiant « espérance ». Un joli nom plein de poésie pour une bourgade qui a connu bien des événements historiques.

Aujourd'hui, le village d'Espérausses attire par son environnement privilégié aux portes du Sidobre, au charme pittoresque et à la quiétude incomparable.

A ne pas manquer : château du XVI^e siècle (privé) perché sur le rocher de la Barbacane, le temple protestant, l'église ND de la Nativité, ses placettes et fontaines, ses deux petits parcs arborés.

Carnet de route

Soyez vigilants avec vos enfants notamment sur les zones non piétonnes. Le parcours s'effectue sous votre entière responsabilité. La société Randoland et l'office de tourisme déclinent toute responsabilité en cas d'accident.

Débuter la balade sur la petite place devant l'église. Remarquer le monument aux morts ①.

Passer devant l'église et suivre le route à droite. Rester sur cette route qui monte légèrement, au-dessus du cimetière.

Passer devant le transformateur électrique. Tourner à gauche (direction « La Borie ». Peu après, remarquer, à droite la source ②.

Suivre le chemin qui traverse le hameau. Au bout, observer le panneau

de balisage du sentier ③.

Redescendre à gauche vers l'église puis prendre la route à droite. Traverser prudemment pour rejoindre le plan d'eau ④.

Remonter vers la mairie ⑤.

Suivre la direction « Château » pour passer sous le château et sa tour carrée ⑥.

Continuer la montée puis descendre les escaliers. Prendre à droite puis encore à droite face à la borne incendie. Faire

quelques mètres puis entrer à gauche, entre les poteaux de bois, dans l'aire de jeux pour enfants ⑦.

Descendre l'esplanade en direction du clocher de l'église et prendre la première rue à gauche. Passer devant le lavoir ⑧.

Prendre à droite pour revenir au point de départ.

Fin de la balade.





Espérausses

L'Inspecteur Rando (en bas à droite) part en balade. Mais par où va-t-il passer ?
 Pour découvrir le chemin emprunté, réponds aux questions de la page suivante.
 Chaque réponse t'indiquera l'étape suivante de l'Inspecteur Rando dans le labyrinthe.
 Attention, l'Inspecteur Rando ne doit jamais revenir sur ses pas !
 Chaque fois qu'il trouvera une friandise sur sa route, colorie, dans l'ordre, un bonbon de la frise.
 En fin de parcours, note dans la case réponse le nombre de bonbons trouvés.



1 2 3 4 5 6 7 8 9 10

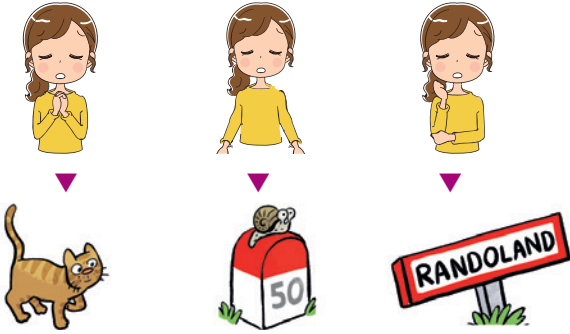
Ta réponse



1 L'église

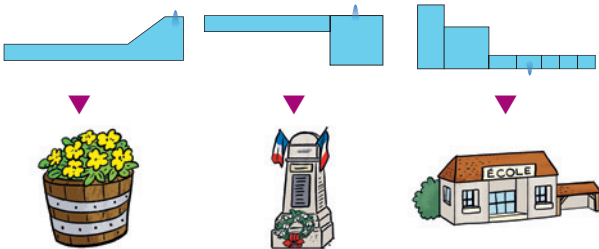
Quelle dessin correspond à la position des bras de la madone, située sur le toit de l'église ?

Tu vas découvrir la première étape de l'Inspecteur Rando.



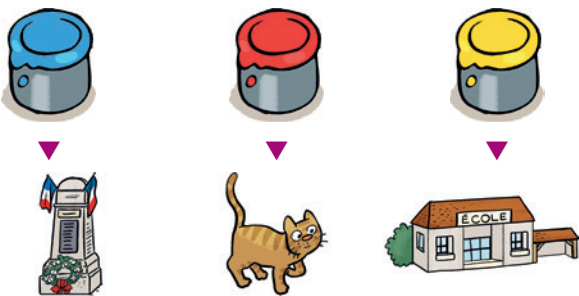
2 La fontaine

Quelle forme correspond au bassin de la fontaine ?



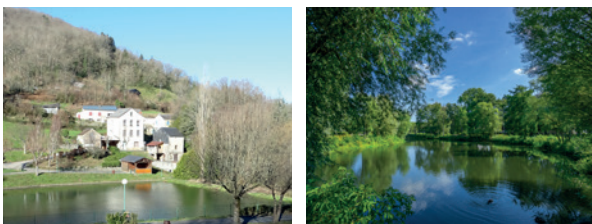
3 Le panneau de randonnée

Quel pot de peinture a été utilisé pour peindre la trace du balisage sur ce panneau ?



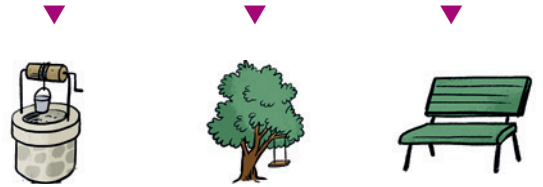
4 Le plan d'eau

Quelle photo correspond au point de vue ?



5 La mairie

Quelles étiquettes correspondent au premier mot inscrit sur la façade de la mairie ?



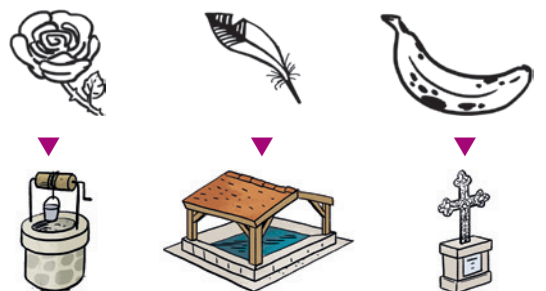
6 Le château

Recherche l'escalier extérieur menant à une petite porte en bois. Au-dessus de celle-ci, repère l'année gravée. Quel nuage de chiffres correspond à cette année ?



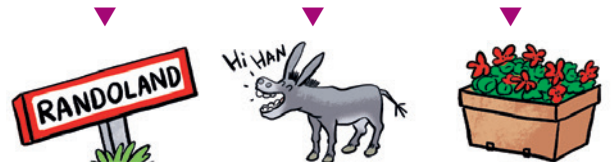
7 L'aire de jeux

Observe le portillon en fer forgé de l'aire de jeu. Quel dessin correspond à un élément de la corbeille ?



8 Le lavoir

Combien le lavoir compte-t-il de bassins ?





ÉNIGME

Nathan et Éliana sont partis quelques jours en vacances chez leur oncle Francis. Ce dernier habite dans un écrin de verdure, au pied du château d'Espérausses. De retour chez eux, les enfants racontent leur séjour.

« On a fait une grande balade à travers bois, on jouait à être des aventuriers, tonton nous avait même prêté une boussole, une loupe et un petit canif, c'était super, raconte Nathan.

- Oui, et en plus pour le pique-nique on a mangé le poisson qu'on avait pêché la veille, c'était drôlement bon ! » ajoute Éliana.

- Et on a ramassé des champignons super bons, crient les enfants en cœur !

- Ah bon, s'étonnent les parents, quand on en cuisine à la maison vous n'aimez jamais ! Vous souvenez-vous du nom de ces champignons si délicieux ? » Les enfants se regardent, réfléchissent mais impossible de s'en souvenir...

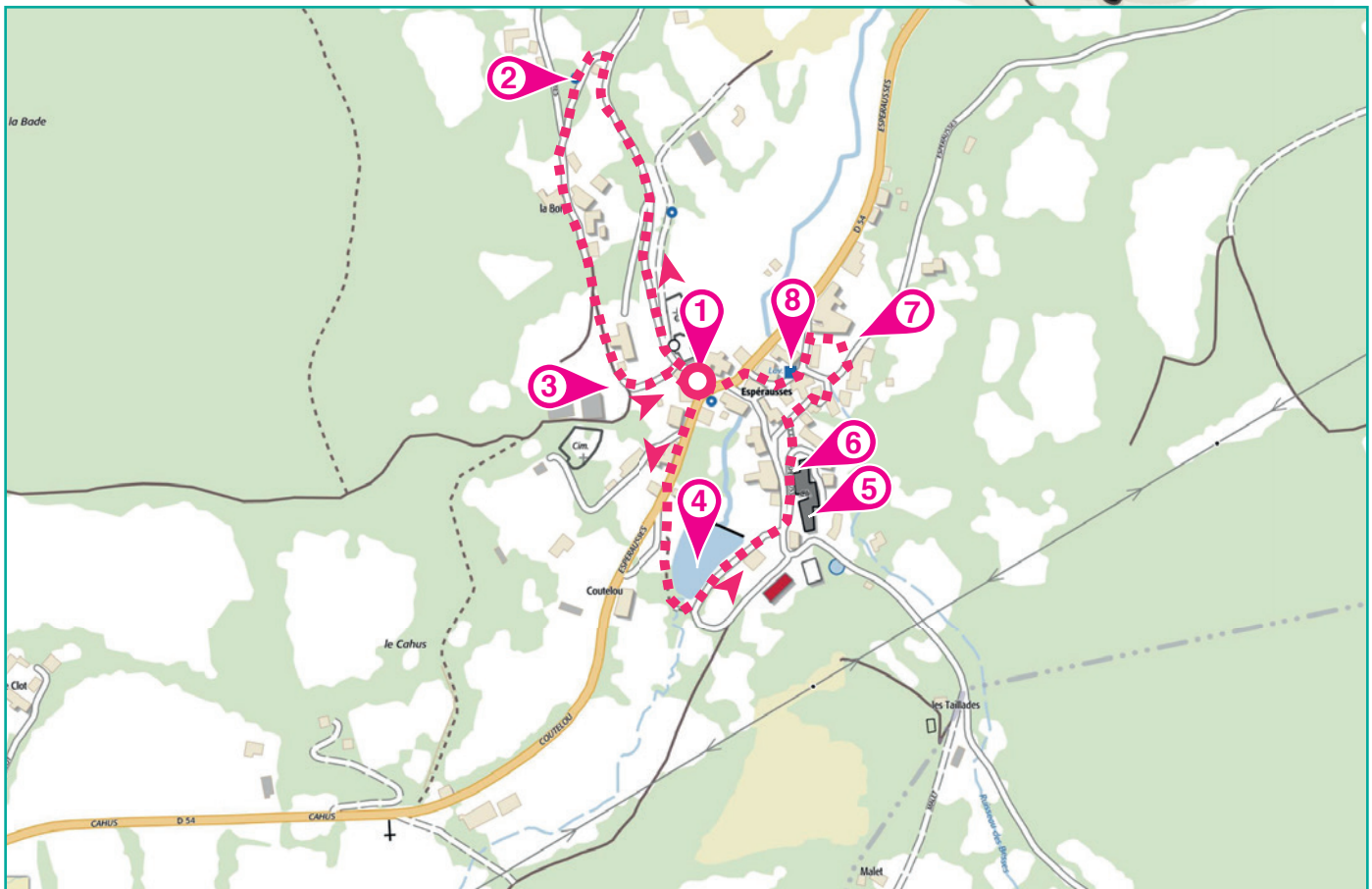
Avec l'aide de l'inspecteur Rando, sauras-tu les aider à retrouver le nom de ces fameux champignons ?



Tu disposes du plan ci-dessous.

À l'emplacement des pastilles numérotées, lis les indications qui te permettront de résoudre l'énigme principale.

À la fin de ta balade, rends-toi à l'office de tourisme ou sur le site randoland.fr pour vérifier ta réponse.





Pour toutes les activités de cette fiche, reporte dans la grille de bas de page les réponses trouvées en face des nombres correspondants.

1 Le monument aux morts

« Musicien moi ? Peut-être ou peut-être pas ! Un indice : mon nom est une note de musique. Qui suis-je ? »

Inscris le prénom de cet homme dans la grille.

2 La fontaine

L'inspecteur Rando a demandé à deux enfants de lui décrire la fontaine mais au secours, les mots sont mélangés. Il a besoin de ton aide pour déchiffrer tout ça et trouver qui dit la vérité.

SOFIANE : sculptée La colonne a une fontaine belle.

BARNABÉ : ici naturel fontaine La est ruisseau un.

Note le prénom de l'enfant qui a raison dans la grille.

3 Le panneau de randonnée

Fais bien attention à toutes les informations du panneau et aide-toi des lettres ci-dessous pour compléter la phrase.

A D E E E J N U U X

Le trait _____ veut dire que les _____ randonneurs de l'image prennent un chemin de petite randonnée.

Reporte dans la grille la lettre que tu as en trop.

4 Le plan d'eau

Quelle photo ci-dessous ressemble au plan d'eau que tu as devant toi ?



16



20

Inscris la bonne réponse, en lettres, dans la grille.

5 La mairie

Sur la façade de la mairie, compte les fenêtres du 2^e étage qui ont un entourage rectangle. Quel mot de la liste suivante rime avec le nombre que tu as trouvé ?

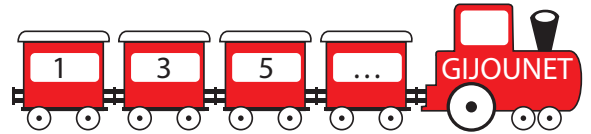
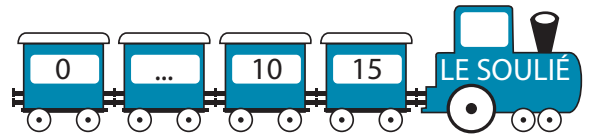
HIDEUX – CASSIS - FUTES

Reporte le mot correspondant dans la grille.

6 Le château

Recherche l'escalier extérieur menant à une petite porte en bois. Au-dessus de celle-ci, repère l'année gravée. Quel est le chiffre des unités ?

Dans quelle suite logique peux-tu noter ta réponse ?



Note dans la grille la ville inscrite sur la bonne locomotive.

7 L'aire de jeux

Combien de marches en bois faut-il monter pour pouvoir faire du toboggan ?

Ajoute 3 à ta réponse.

Inscris dans la grille, en lettres, le résultat obtenu.

8 Le lavoir

Quel schéma correspond le plus à la disposition des bassins du lavoir vue d'en haut ?



ALEXANDRE JOSÉPHINE ÉGLANTINE

Reporte, dans la grille, le prénom de celui qui a réalisé le schéma le plus ressemblant.

Grille réponse

Circuit n° 8108601M

1 >										
2 >										
3 >										
4 >										
5 >										
6 >										
7 >										
8 >										



Remets en ordre les caractères des cases colorées pour retrouver le nom du champignon recherché.

Ta réponse : [Color-coded characters]



Espérausses

ÉNIGME

À Espérausses, le sonneur de cloches traditionnel effectue toujours à la main les sonneries qui rythmaient la vie de nos anciens. Ainsi du 17 au 24 décembre, les cloches sonnent tous les soirs deux heures après l'Angélus pour annoncer la venue de Jésus. On appelle cette sonnerie le Nadalet.

Grâce à ton flair et à l'aide de l'Inspecteur Rando, sauras-tu trouver, dans la liste ci-dessous, le nom du carillonneur d'Espérausses ?



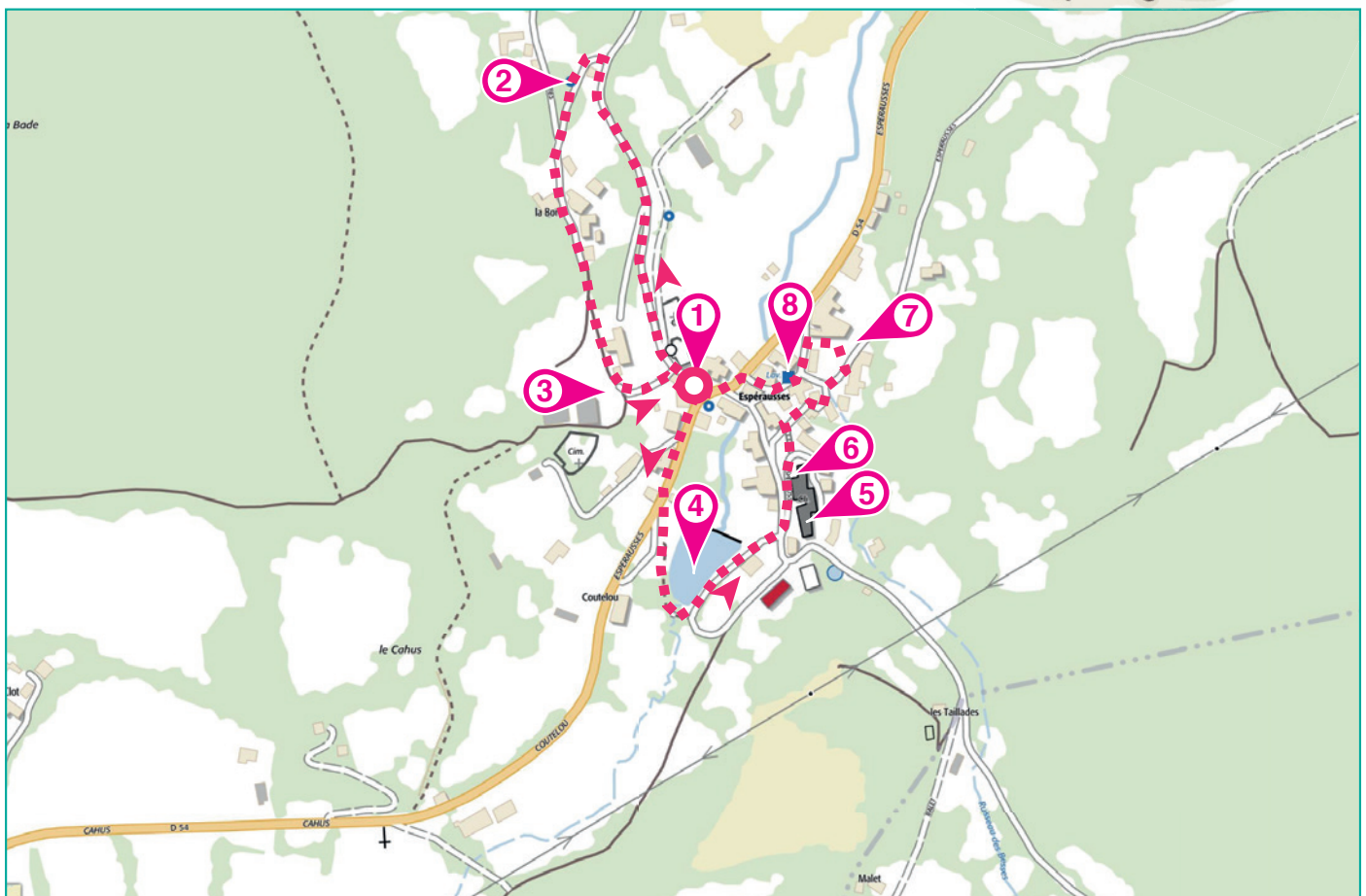
LISTE DE PERSONNAGES

- ▶ **Louis DEMISE**, dit Loulou, né à Viane en 1944.
- ▶ **Josselin ROULIER**, dit Jojo, né à Cambounès en 1957.
- ▶ **Pierre CIMAIL**, dit Pierrot, né à Le Soulié en 1943.
- ▶ **Augustin SAGRI**, dit Gus, né à Olargues en 1947.
- ▶ **Christian VEAUTE**, dit Cricou, né à Le Bez en 1954.
- ▶ **Maximilien BOIS**, dit Maxou, né à Roquecourbe en 1953.
- ▶ **Thibault SOLO**, dit Tibouchon, né à Mons en 1950.
- ▶ **Valentin MERIFAC**, dit Tintin, né à Pardhailan en 1958.
- ▶ **Maé GOMES**, dit Mouche, né à Escroux en 1948.

Tu disposes du plan ci-dessous.

À l'emplacement des pastilles numérotées, lis les indications qui te permettront de résoudre l'énigme principale.

À la fin de ta balade, rends-toi à l'office de tourisme ou sur le site randoland.fr pour vérifier ta réponse.





Lors du passage devant chacun des indices lis attentivement les indications fournies. Elles te permettront de résoudre l'énigme posée au verso de cette page.

1 Le monument aux morts

« Je m'appelle Abel. Ma particularité : mon nom de famille. Supprime-lui quelques lettres et tu découvriras le nom d'un habitat de fortune. »

Le **prénom** d'un des carillonneurs compte autant de lettres que la bonne orthographe de cet habitat de fortune (au singulier). Ce n'est pas l'homme recherché.

2 La fontaine

Deux enfants ont décrit la fontaine mais tout est mélangé. Sauras-tu déchiffrer ce qu'ils ont voulu dire ?

ORIANE : La fontaine, dont l'aue s'écuole d'en huat, est mignafiquement scluptée.

MARIE : Cette fontaine est un loji petit rius-saue qui s'écuole au muilie de la netura.

L'initiale du prénom de l'enfant qui dit vrai n'est pas l'initiale de la **ville de naissance** de notre homme.

3 Le panneau de randonnée

À partir des mots écrits sur le panneau, recopie les lettres correspondant au code suivant :

5-1 ; 1-2 ; 3-6 ; 1-4 ; 5-4 ; 2-2

Le **chiffre en bleu** t'indique le **mot** et le **chiffre en rouge** la position de la **lettre** dans le mot.

Le **nom de famille** de notre homme ne rime pas avec le mot déchiffré.

4 Le plan d'eau

Quelle photo ci-dessous ressemble au plan d'eau que tu as devant toi ?



$$(9 \times 5) + 9$$



$$(9 \times 6) + 4$$

L'année de naissance d'un seul des carillonneurs se termine par le résultat de l'opération sous la bonne photo. Tu peux le supprimer de la liste.

5 La mairie

Au 1^{er} étage de la façade de la mairie, il existe autour des fenêtres deux entourages différents. Compte le nombre de fenêtres dont l'entourage est rectangulaire sur cet étage.

Le nombre de consonnes dans le **prénom** d'un des personnages est identique au nombre découvert. Ce n'est pas notre carillonneur.

6 Le château

Cherche l'escalier extérieur menant à une petite porte en bois. Vois-tu l'année gravée au-dessus ? Retrouve dans la liste le carillonneur né pile quatre siècles plus tard.

L'homme dont l'**année de naissance** correspond à ta réponse n'est pas celui recherché. Raye-le de la liste !

7 L'aire de jeux

Regarde bien la corbeille sur la barrière menant à l'aire de jeux.

Deux enfants ont donné des expressions dans lesquelles on retrouve un des éléments de la corbeille.

MAXENCE : Être nu comme un ____.

GUSTAVE : Être à ____ de peau.

La personne qui peut avoir le même **surnom (ou diminutif)** que l'enfant qui a donné la bonne expression n'est pas celle recherchée. Supprime-la de la liste.

8 Le lavoir

Ici, à une certaine époque, les femmes venaient rincer leur linge. Quel schéma correspond le plus à la disposition des bassins du lavoir, vue d'en haut ?



17

22

26

Remplace le nombre de ta réponse par la lettre correspondante dans l'alphabet.

Cette lettre n'a pas sa place dans la **ville de naissance** de notre carillonneur.

Tu devrais avoir retrouvé le **Circuit n° 8108601G** prénom et le nom du carillonneur d'Espérausses.

Ta réponse: