

SOUS LA PRÉSIDENCE DE S.A.S. LA PRINCESSE STÉPHANIE

THÉÂTRE PRINCESSE GRACE MONACO

SAISON 2024-2025
www.tpgmonaco.mc





Juin 2024

« Entrer en scène »

L'art théâtral est indissociable de l'histoire de la Principauté. Au mur du salon princier du Théâtre Princesse Grace se trouve accrochée une photo de ma mère, qui a débuté sa carrière d'actrice sur scène et tenait énormément à ce lieu. Sur ce même mur, figure l'affiche d'une pièce écrite par mon grand-oncle, le dramaturge George Kelly.

Au-delà de sa valeur patrimoniale, c'est une véritable mission artistique et culturelle que propose cette institution, que je suis fière de présider, depuis de nombreuses années. Au fil des rendez-vous qui accueillent ses spectateurs, elle ne cesse de se réinventer et de se transformer au gré des artistes et des univers qui s'y installent, s'y épanouissent et nous émerveillent.

Car c'est toute la magie d'un tel lieu : être présent dans notre paysage à travers les époques et au-delà des modes, tout en changeant perpétuellement de forme, à l'image de comédiens enfilant chaque soir de nouveaux costumes avant... d'entrer en scène !

S.A.S. la Princesse Stéphanie



***“C’est aussi simple que la guerre et l’art sont opposés,
tout comme la guerre et la paix sont opposées.
L’art c’est la paix”.***

C’est avec ces quelques lignes que Jon Fosse, auteur dramatique et Prix Nobel de littérature, a lancé la Journée Mondiale du Théâtre 2024. Dans le contexte tendu de notre époque, ces mots ont pris une dimension toute particulière et m’ont accompagnée dans l’élaboration de cette saison.

Ma mission de directeur ne s’en est trouvée qu’affirmée : faire de ce théâtre un lieu d’échanges, un lieu de vie et de paix où chacun d’entre nous peut se retrouver, rire, s’émouvoir et se laisser aller à la magie du spectacle vivant. J’ai continué d’offrir notre scène à l’émergence, au surprenant, à la nouveauté et la jeunesse afin qu’elle soit toujours une fenêtre ouverte sur notre monde pour le rêver et le réinventer collectivement.

Cette saison sera éclectique, hymne à la différence, afin d’asseoir mon goût pour cette diversité qui m’est si chère. C’est en embrassant cette pluralité et ce foisonnement d’imaginaires que l’art éclot, que la magie de la rencontre, entre l’artiste et le spectateur, la scène et la salle, se déploie dans sa plus grande richesse.

En espérant que vous prendrez un aussi grand plaisir à découvrir cette nouvelle saison que j’ai eu à la penser, je vous souhaite une belle rentrée théâtrale !

Françoise GAMERDINGER
Directeur

DOM JUAN

Molière

Le *Dom Juan* de Macha Makeïeff sera très sadien, très XVIII^{ème} siècle français.

Pour elle, il y a chez ces deux grandes figures du libertinage, le plaisir à faire le Mal, le désir de donner en spectacle son impiété et toutes sortes de dérèglements.

Il y aura aussi Sganarelle, complice en miroir des frasques sacrilèges de son maître. Amour-détestation, jeu pervers de domination, fascination-haine. Et puis aussi Elvire, femme puissante, ambivalente, sublime, au-delà du chagrin, sa voix qui se rebelle contre un destin de femme assigné à l'humiliation, au déclasserment par le désir tout-puissant d'un homme.

Mais *Dom Juan*, c'est encore, malgré tout le tragique de cette pièce, les joies d'une grande comédie, un rire éclatant !

Mise en scène, décor, costumes
Macha Makeïeff

avec

Xavier Gallais, Vincent Winterhalter, Irina Solano,
Pascal Ternisien, Jeanne-Marie Lévy, Xaverine Lefebvre,
Khadija Kouyaté, Joaquim Fossi et Anthony Moudir

TECHNIQUE

Lumières : Jean Bellorini assisté de Olivier Tisseyre
Son : Sébastien Trouvé assisté de Jérémie Tison
Maquillages et perruques : Cécile Kretschmar
Mouvement : Guillaume Siard
Toile peinte (clavecin) : Félix Deschamps Mak
Assistante mise en scène : Lucile Lacaze
Assistante scénographie : Nina Coulais
Assistante costumes : Laura Garnier
Assistante accessoires : Marine Martin
Régie Générale : André Neri
Régie plateau : Marine Helmlinger
Machiniste accessoiriste : Jeanne Doireau
Habilleuse : Mathilde Boffard
Maquilleuse coiffeuse : Françoise Chaumayrac

CO-PRODUCTION

Production Compagnie *MadeMoiselle*
- Macha Makeïeff

Coproducteur
Théâtre National Populaire - Villeurbanne
La Criée - Théâtre National de Marseille
Châteauvallon-Liberté, scène nationale
de Toulon
Théâtre National de Nice
Le Quai - CDN Angers Pays de la Loire
Grand Théâtre de Provence

Durée approximative : 2h30 sans entracte



jeudi 3 octobre - 20h00

ADIEU LES MAGNIFIQUES

de Michel Boujenah

“Alors j’ai décidé de dire adieu à ces personnages que j’aime tant. Maxo, Julot, Guigui, mes trois petits vendeurs de pantalons. Mes trois héros d’une aventure où ce qu’ils doivent sauver c’est la mémoire. Ils sont drôles et bouleversants. Ils sont la version imaginaire de la génération de mon père. Bien avant internet et le reste, ils s’inquiétaient de savoir si on se souviendrait d’eux, dans deux ou trois générations.”

Michel Boujenah

Michel Boujenah retrouve avec plaisir les indémodables vanes des Boutboul, les trois juifs tunisiens immigrés en France. Il dit adieu en beauté à ces figures créées en 1984 qu’il a juré de retrouver tous les vingt ans en adaptant le spectacle. C’est chose faite. Les années ont passé mais les thèmes sur l’intégration des étrangers et les liens avec les générations plus jeunes restent d’actualité. Un nouveau personnage fétiche fait son apparition : à vous de le découvrir !

avec

Michel Boujenah

TECHNIQUE

Régisseur général & son : Anthony Henrot
Régisseuse lumières : Maria Barroso

PRODUCTION

MerSea Prod

Durée approximative : 1h25 sans entracte



jeudi 10 octobre - 20h00

ROMANESQUE

de Lorànt Deutsch

Après une plongée dans la mémoire du métro (*Métronome* en 2009, adapté en série documentaire pour France 5), et une incursion dans l'Histoire de France par le biais de ses routes (*Hexagone*, 2013), Lorànt Deutsch récidive avec *Romanesque*, la folle histoire de la langue française, paru en 2018. Ce féru d'histoire s'arrête cette fois sur les origines de notre langue, à l'encontre des idées reçues. Saviez-vous que vintage venait de "vendange tardive" ? Qui est le Saint Glinglin ? Vous n'êtes pas au bout de vos surprises. Seul en scène, armé de sa diction virevoltante, Lorànt Deutsch vous emmène dans le tourbillon des racines étymologiques, au rythme effréné d'un siècle par chapitre. Une célébration de la vivacité de notre langue, qui intègre davantage qu'elle ne rejette !

avec
Lorànt Deutsch

PRODUCTION

Prométhée Productions en accord avec Becker's Prod

Durée approximative : **1h15 sans entracte**



Crédit photos : Emmanuel Sokol

mardi 15 octobre - 20h00

COUPURES

Paul-Eloi Forget et Samuel Valensi

Ce soir, dans l'assistance, personne n'y comprend plus rien. Comment Frédéric, maire écologiste, agriculteur, jeune père de famille, engagé, rêveur, recyclage, circuit-court, pistes cyclables et festival de musique débranché... Bref, comment Frédéric a-t-il pu décider seul, et dans le secret, du déploiement de la dernière génération d'antennes-relais partout dans la commune ?

Avec *Coupures*, La Poursuite du Bleu questionne la place qu'occupent les citoyennes et les citoyens au cœur du débat démocratique.

Mise en scène
Paul-Eloi Forget et Samuel Valensi

avec

June Assal, Michel Derville, Paul-Eloi Forget
en alternance avec **Brice Borg, Valérie Moinet, Samuel Valensi**
et **Lison Favard** en alternance avec **Emelyne Chirol**

TECHNIQUE

Lumières : Angélique Bourcet
Musique : Lison Favard
Son : Julien Lafosse
Scénographie : Julie Mahieu
et Sandrine Lamblin
Vidéos : Florian Moreau
Collaboration artistique : Nathalie Juvet
Régie : Frédéric Evrard
Communication : Mathilde Caud
Relations presse : Pascal Zelcer
Diffusion : Les Béliers en tournée

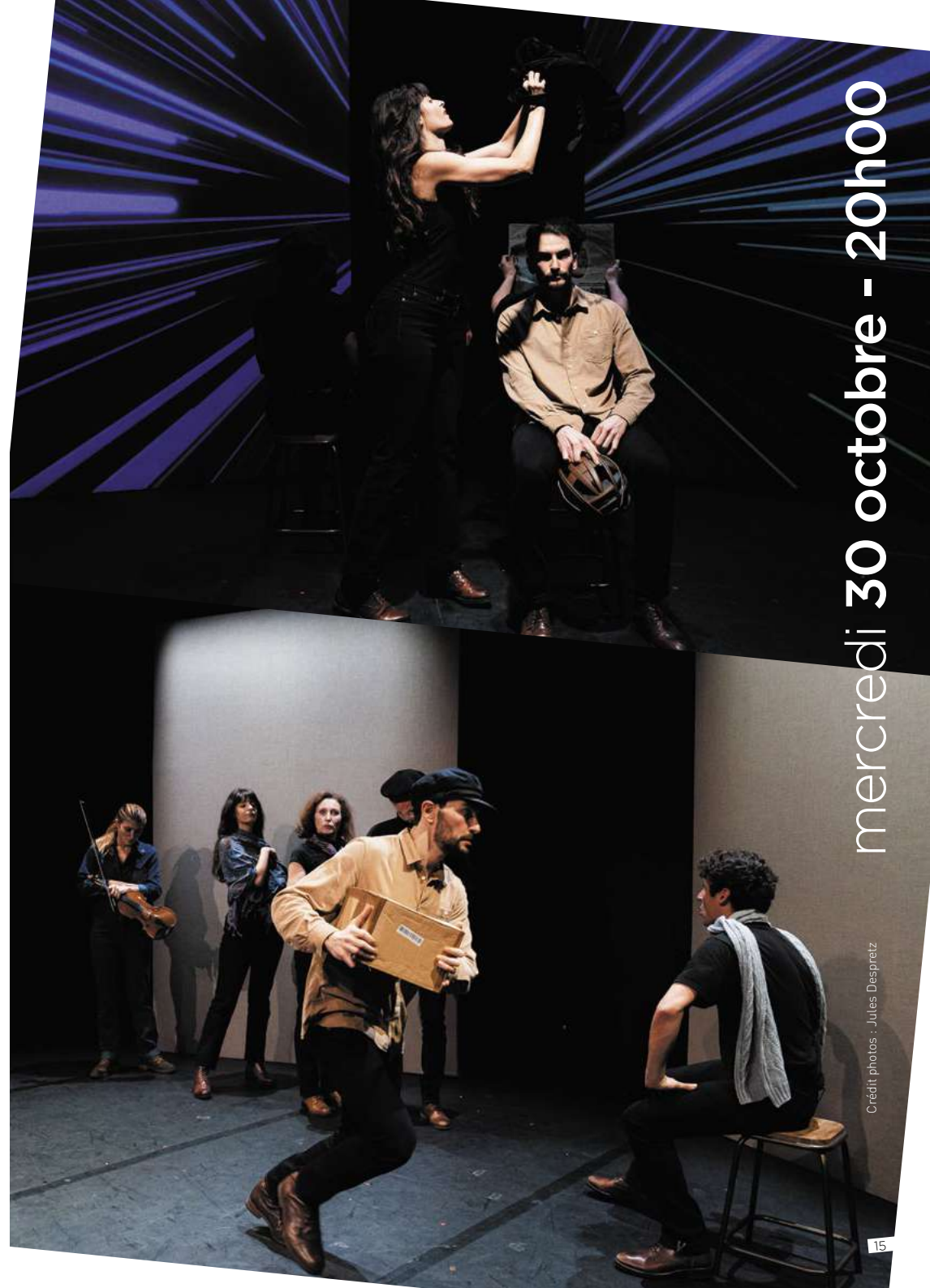
PRODUCTION

La Poursuite du Bleu
Lucy Decronumbourg
et Clémentine Armand

Soutiens :
SPEDIDAM, ADAMI, Ville de Paris, Pioche!

Remerciements : Le Théâtre de Belleville,
la Ville de Jouy-en-Josas, la Ville de
Montivilliers, le Théâtre de l'Œuvre,
le Théâtre des Béliers, Ground Control,
le Théâtre du Rond-Point, Fluctuart,
Le Consulat Voltaire et Le Carreau
du Temple.

Durée approximative : 1h30 sans entracte



mercredi 30 octobre - 20h00

VIDÉO CLUB

Sébastien Thiéry

Justine et Jean-Marc, mariés depuis vingt-cinq ans, découvrent qu'une mystérieuse webcam les filme depuis des mois dans leur cuisine. Abasourdis, ils reçoivent chaque jour une nouvelle vidéo, les confrontant à leurs petites médiocrités du quotidien, à leurs mensonges et à leurs trahisons.

Tout en finesse et en humour, ces images mettent en lumière les actes et paroles inavouables de ce duo charismatique... Mais un couple peut-il résister à la transparence totale ?

Dans cette comédie toute en nuances de Sébastien Thiéry (*Momo*, *Demain la revanche*, *Qui est Monsieur Schmitt ?*), Justine et Jean-Marc rivalisent tour à tour de mauvaise foi pour justifier des vérités qui n'auraient probablement jamais dû surgir.

Mise en scène
Jean-Louis Benoit

avec
Yvan Attal et Noémie Lvovsky

TECHNIQUE

Décors : Edouard Laug
Lumières : Jean-Pascal Pracht
Vidéos : Muriel Habrard
Accessoiriste : Bénédicte Farago
Costumes :
Chouchane Abello - Tcherpachian
Chorégraphe : Georgia Ives
Collaboration artistique :
Ninon Brétecher et Antoine Courtray

PRODUCTION

JMD Production

Durée approximative : 1h30 sans entracte



mercredi 6 novembre - 20h00

Crédit photos : Laura Gilli

UN BARRAGE CONTRE LE PACIFIQUE

texte de Marguerite Duras

1931, au sud de l'Indochine Française, une femme vit seule avec ses deux enfants, Joseph et Suzanne (20 et 16 ans) sur le littoral cambodgien proche du port de Ram. Ils ne possèdent qu'une vieille Citroën B12.

La mère a économisé et travaillé dans un cinéma comme pianiste durant 15 ans pour acheter sa concession, qui se révèle incultivable : chaque année noyée par la mer, que la mère s'obstine à appeler l'Océan Pacifique. Elle se bat contre les éléments et convainc l'administration et les paysans autour d'elle de construire un barrage.

Par cette adaptation du roman de Marguerite Duras, Anne Consigny donne à entendre le destin d'une femme hors du commun, forte et combattante, qui reste une anonyme tout le long du roman. Pour la comédienne, elle porte en elle "de manière universelle et intemporelle une forme de la condition féminine".

Interprétation, adaptation et mise en scène
Anne Consigny

TECHNIQUE

Assistante : Cécile Barreyre
Son : Saoussen Tatah
Costumes : Cidalia Da Costa
Musique : Théodora
Conseillère artistique : Pascale Consigny
Lumières : Patrick Clitus

PRODUCTION

ACdC
Remerciements au
Théâtre des Quartiers d'Ivry
CDN du Val de Marne

Durée approximative : **1h25 sans entracte**
Introduction avec le public avant le spectacle : 15 mn



mardi 12 novembre - 20h00

SPECTACLE
DÉCOUVERTE

TOUTE L'HISTOIRE DE L'ART MODERNE

EN MOINS DE DEUX HEURES

Hector Obalk

Pour la 3^{ème} fois au Théâtre Princesse Grace !

Et cette fois-ci, ce sera plus d'un siècle d'histoire de l'art qui sera visité en moins de deux heures !

Hector Obalk passe en revue tout l'art moderne en peinture, c'est-à-dire l'art du XX^{ème} siècle à partir des impressionnistes jusqu'à sa renaissance au début du XXI^{ème} siècle, à partir d'un grand mur de 1000 tableaux, disposés décennie par décennie et traversant les grands mouvements modernistes, avec Monet, Seurat, Picasso, Mondrian et Leroy.

avec

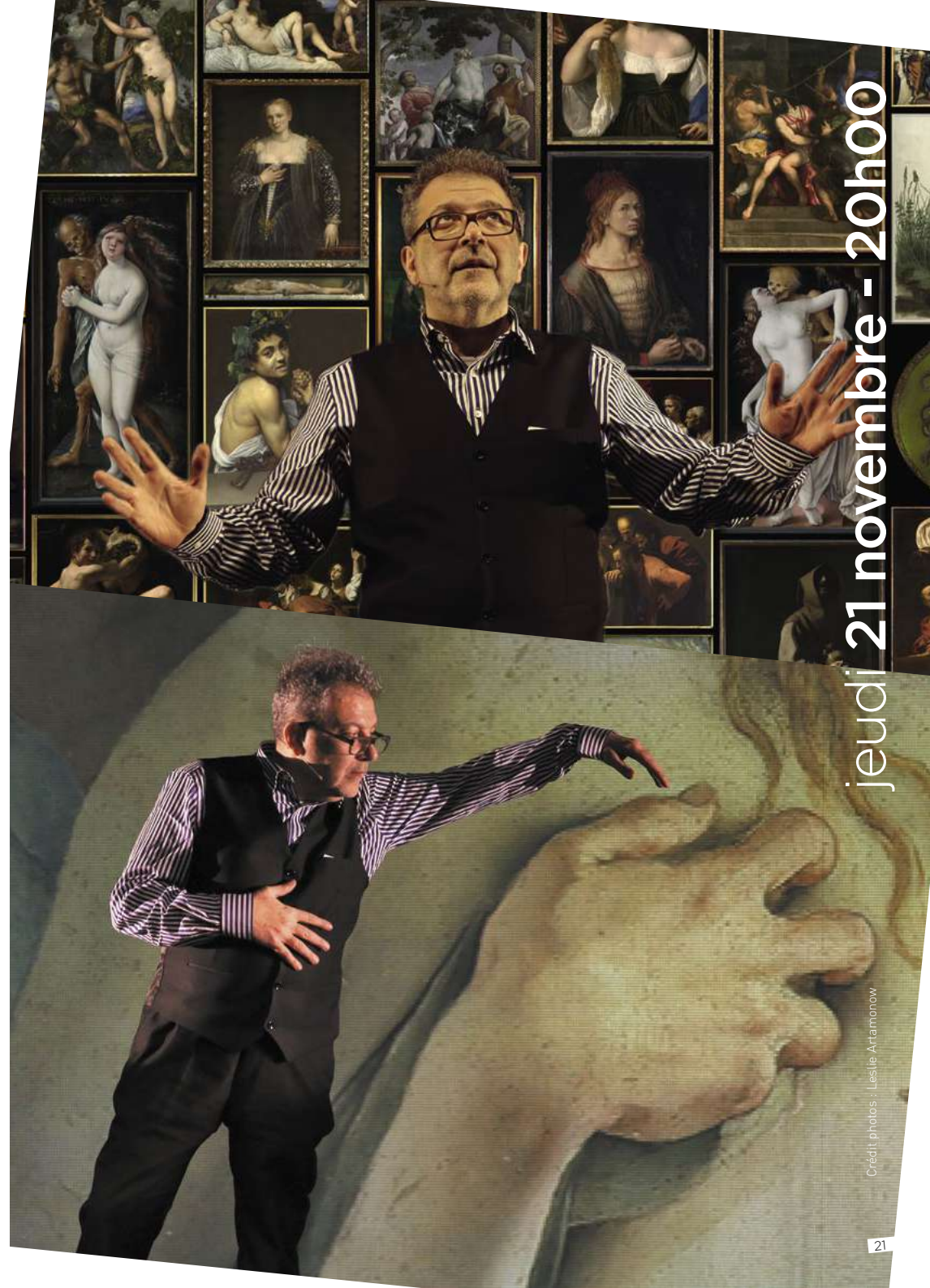
Hector Obalk, Raphaël Perraud

en alternance avec Florent Carrière (violoncelle),
Pablo Schatzman (violon) et Andréa Constantin (chant)

PRODUCTION

Corpus prod

Durée approximative : 2h00 sans entracte



jeudi 21 novembre - 20h00

Credit photos : Leslie Artamonow

UN LÉGER DOUTE

une comédie de **Stéphane De Groodt**

Que devient un acteur ou une comédienne lorsqu'il n'y a plus de public pour faire vivre leurs personnages ? Plus grand chose, ou presque...

Mais lorsque le rideau se relève, s'agit-il de la comédie qui se joue ou de la vie qui reprend ses droits ? Alors entre fiction et réalité, on ne sait plus qui est qui...

Avec ce voyage en absurde au cocktail détonnant, ce *Léger Doute* vous emmène dans le monde singulier, mais pluriel de Stéphane De Groodt dont c'est la première pièce.

Une pièce de théâtre captivante où la frontière entre la réalité et la fiction s'estompe !

Mise en scène
Jérémie Lippmann

avec

**Stéphane De Groodt, Julien Boisselier,
Constance Dollé et Anne Benoît**

TECHNIQUE

Assistante metteur en scène :
Lou Monnet
Scénographie : **Jacques Gabel**
Costumier : **Laurent Mercier**
Lumières : **Jean Pascal Pracht**
Musique : **Pablo Lanty**

PRODUCTION

Ki m'aime me suive

Durée approximative : **1h30 sans entracte**



mardi 26 novembre - 20h00

Crédit photos : Fabienne Rappeneau

CHUT ! UNE POMME

Christophe Roche

Un peintre, entre Chaplin et Mr Hulot, se démène dans l'univers surréaliste de sa maison et des objets qui la composent.

Il tisse d'huluberluesques conversations avec son poste de radio, ce vieux camarade rythmant son quotidien.

Mais un petit grain de sable va s'immiscer dans sa fantasmagorie mécanique quotidienne. Une toute petite pomme va l'entraîner dans une folle course poursuite depuis son salon jusque dans les immenses tableaux qui ornent ses murs. Et là, dans ces toiles suspendues, la gravité tout à coup disparaît et tout devient possible...

Idée originale, mise en scène
Christophe Roche

avec

Laurent Bastide

TECHNIQUE

Musiques, scénographie et vidéo :

Christophe Roche

Plasticien : **Yannick Bailly**

Lumières : **Ludovic Charrasse**

Mécanismes et accessoires : **Guillaume Lorchat**

Marionnettes et accessoires : **Judith Dubois**

Construction : **Daniel Ibanez**

Réalisation costumes : **Les p'tites dentelles -
Valérie Pontet**

PRODUCTION

Conception du dossier de
médiation **Emilie Lebel -
des Regards en Miroir**

Administration **Natacha Perche**

Durée approximative : **50 mn sans entracte**



mercredi 4 décembre - 17h00

C'EST UN MÉTIER D'HOMME

texte L'Oulipo

Une salle de conférences, joyeux capharnaüm de bric et de broc : deux drôles de zèbres se targuent de mille qualités, tour à tour champion de ski ou psychanalyste, buveur ou "terminateur de spectacle", mais toujours sur le même modèle vingt fois décliné : "mon métier consiste à...". Ils alignent avec fierté et ridicule autant d'autoportraits burlesques de "métiers d'homme" et trébuchent depuis le piédestal de leur mégalomanie.

Les membres de l'Oulipo, Ouvroir de Littérature Potentielle (au début une dizaine d'écrivains et de mathématiciens réunis en 1960 par Raymond Queneau et François Le Lionnais), s'inventent des contraintes pour atteindre une fantasia poétique illimitée. Hervé Le Tellier, Clémentine Mélois et autres habitués du Rond-Point signent une galerie cocasse de (contre-)performances masculines (et pas que).

Conçu et interprété par
David Migeot et Denis Fouquereau

Direction artistique
Hervé Le Tellier

Une coproduction
de Taita productions et du Théâtre des Béliers Parisiens.

Remerciements : Frédéric Béliet-Garcia, CDN LE QUAI Angers,
Le Théâtre de L'Hôtel de Ville de Saint-Barthélémy-D'Anjou

Durée approximative : 1h10 sans entracte



PALOMA AU PLURIELLES

Hugo Bardin, Maximilien Marçais-Husson

Hugo Bardin remporte Drag Race France saison 1 sous les traits de Paloma - personnage né à l'occasion d'un court-métrage et qui lui a été inspiré par Paloma Picasso et les actrices d'Almodovar.

Seule et plurielles, Paloma est de retour sur scène avec un spectacle résolument féminin et un brin féministe. Sept femmes hautes en couleurs incarnent les passions et les névroses de leur créateur. D'aucun.e.s reconnaîtront Fanny Ardant à la cérémonie des César, la gourou Lolashiva causant à ses louves lors d'un stage de renaissance chamanique à la découverte du féminin sacré ou encore la directrice de casting Viviane Vivier en plein exercice. D'autres personnages aussi attachants qu'hilarants naîtront sous vos yeux à la faveur d'un changement d'accent, de perruque ou de look.

avec
Hugo Bardin

TECHNIQUE

Scénographie & lumières :
Mathilde Rambourg-Schepens
Plateau & 2nd rôle : **Elodie Gamiche**
Régie générale : **Marie Bonfils**

PRODUCTION

Junzi Arts

Durée approximative : **1h30 sans entracte**



jeudi 19 décembre - 20h00

Crédit photos : Valentin Folliet

VARIATIONS ÉNIGMATIQUES

Eric-Emmanuel Schmitt

Qui aime-t-on quand on aime ? Sait-on jamais qui est l'être aimé ? L'amour partagé n'est-il qu'un heureux malentendu ? Autour de ces éternels mystères du sentiment amoureux, deux hommes s'affrontent : Abel Znorko, Prix Nobel de littérature qui vit retiré sur une île au Nord de la Norvège entre coke, alcool et autres psychotropes où il ressasse sa passion pour une femme avec laquelle il a échangé une longue correspondance, et Erik Larsen, journaliste qui a pris prétexte d'une interview pour rencontrer l'écrivain. Mais pour quel motif inavoué ? Quel est son lien secret avec cette femme dont Znorko se dit encore amoureux ? Et pourquoi ce misanthrope acariâtre, lunettes noires, peignoir de soie et fusil à la main, a-t-il accepté de le recevoir ? Là, commence un véritable jeu du chat et de la souris où la vérité, cruelle et sinieuse, se révèle au fil de l'intrigue et des révélations que chacun assène à l'autre dans un suspense savamment distillé.

Mise en scène
Paul-Emile Fourny

avec

Hugo Becker et Pierre Rochefort

TECHNIQUE

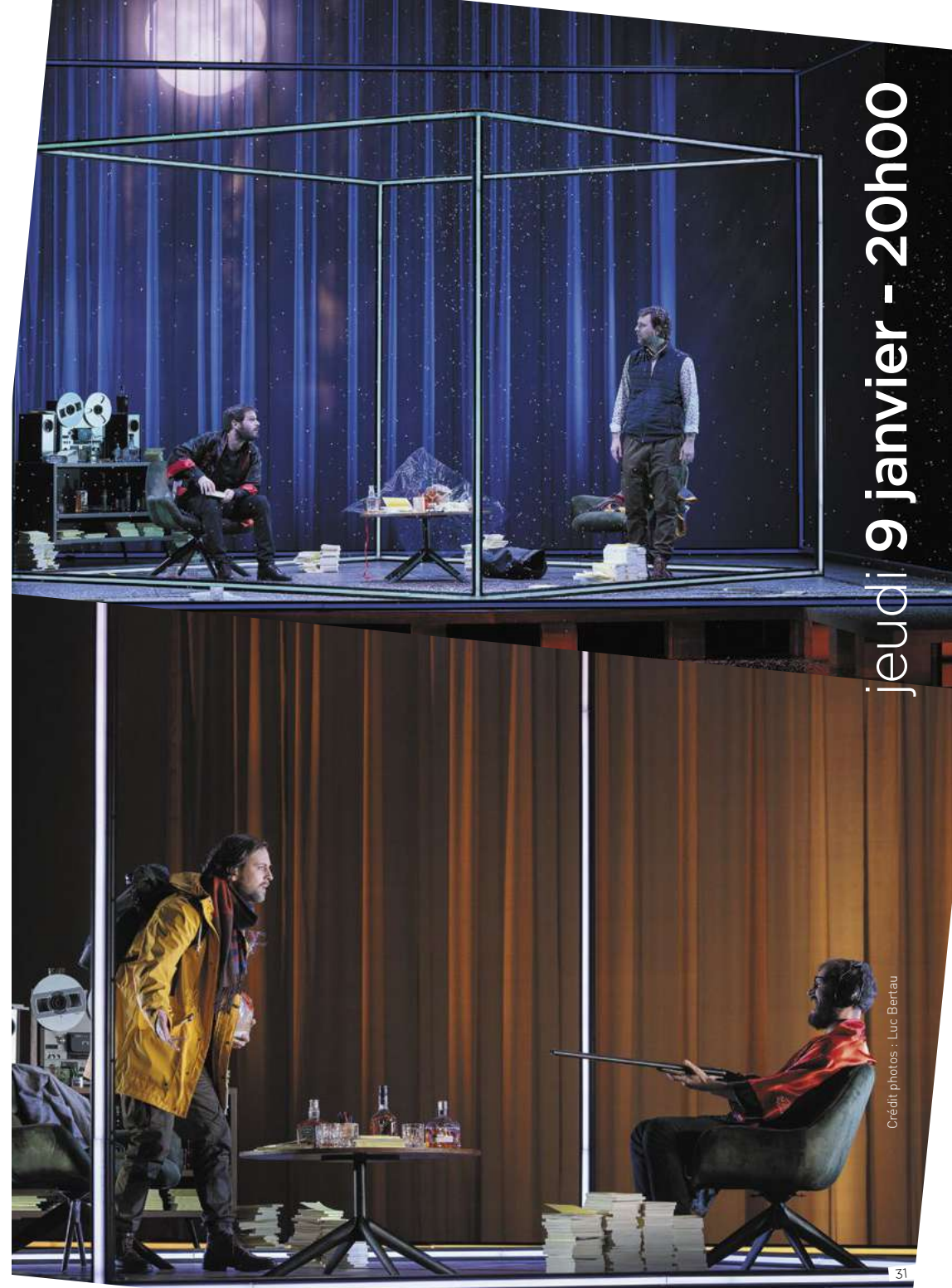
Scénographie et lumières : **Patrick Méeüs**
Costumes : **Dominique Louis**

PRODUCTION

Théâtre Rive Gauche et Opéra
Théâtre de l'Eurométropole de Metz

Co-réalisation :
Théâtre du Chêne Noir

Durée approximative : **1h20 sans entracte**



jeudi 9 janvier - 20h00

Crédit photos : Luc Bertau

LA NOTE

texte Audrey Schebat

Tout quitter sans même laisser un mot d'adieu ?

C'est ce que Julien a voulu faire et que Maud ne lui pardonne pas. Lui, psychanalyste célèbre et elle, pianiste mondialement reconnue, vont être contraints de faire le bilan de leur vie ainsi que celui de leur couple. Entre colère et drôlerie, leurs confessions intimes s'enchaînent comme une ultime tentative pour retrouver un sens à leur vie. Une nuit pour se quitter ou s'aimer à nouveau. Une nuit pour réinventer leur destin.

Ecrit et mis en scène par Audrey Schebat, cette pièce plonge Julien et Maud dans un bilan de leur couple et de leur existence après trente ans de vie commune. Faussement légère, la pièce interroge le couple, le temps qui passe, les rêves et les désirs évanouis. Une partition douce-amère, in fine pleine d'espoir.

Mise en scène
Audrey Schebat

avec

Sophie Marceau et François Berléand

TECHNIQUE

Assistante mise en scène :
Stéphanie Froeliger
Scénographie : **Jacques Gabel**
Lumières : **Laurent Béal**
assisté de **Didier Brun**
Costumes : **Ariane Viallet**
Musique : **Ayten Inan**
Son : **Florent Livet**

PRODUCTION

Richard Caillat
Arts Live Entertainment
Fimalac Culture,
en accord avec
le Théâtre des Bouffes Parisiens

Durée approximative : **1h30 sans entracte**



vendredi 17 janvier - 20h00

L'AUDIENCE EST OUVERTE

Richard Berry

Dans ce spectacle, Richard Berry mettra en lumière quatre grandes affaires emblématiques du XX^{ème} siècle à travers le prisme de plaidoiries prononcées par de grands avocats :

Maître Jakubowicz lors du procès de Klaus Barbie et ses crimes contre l'humanité,

Maître Labori avec le procès d'Emile Zola et l'Affaire Dreyfus,

Maître Dupin sur la fin de vie,

Maître Molteni, dans un concours d'éloquence, sur le délit de solidarité.

Entrecoupée d'images d'archives et appuyée par un procédé technique très impliquant, la mise en scène se veut immersive et invite le spectateur à endosser le rôle du juré. Ces affaires passionnantes, par leur dimension intemporelle, font écho à des enjeux contemporains essentiels !

Mise en scène
Éric Théobald

avec

Richard Berry

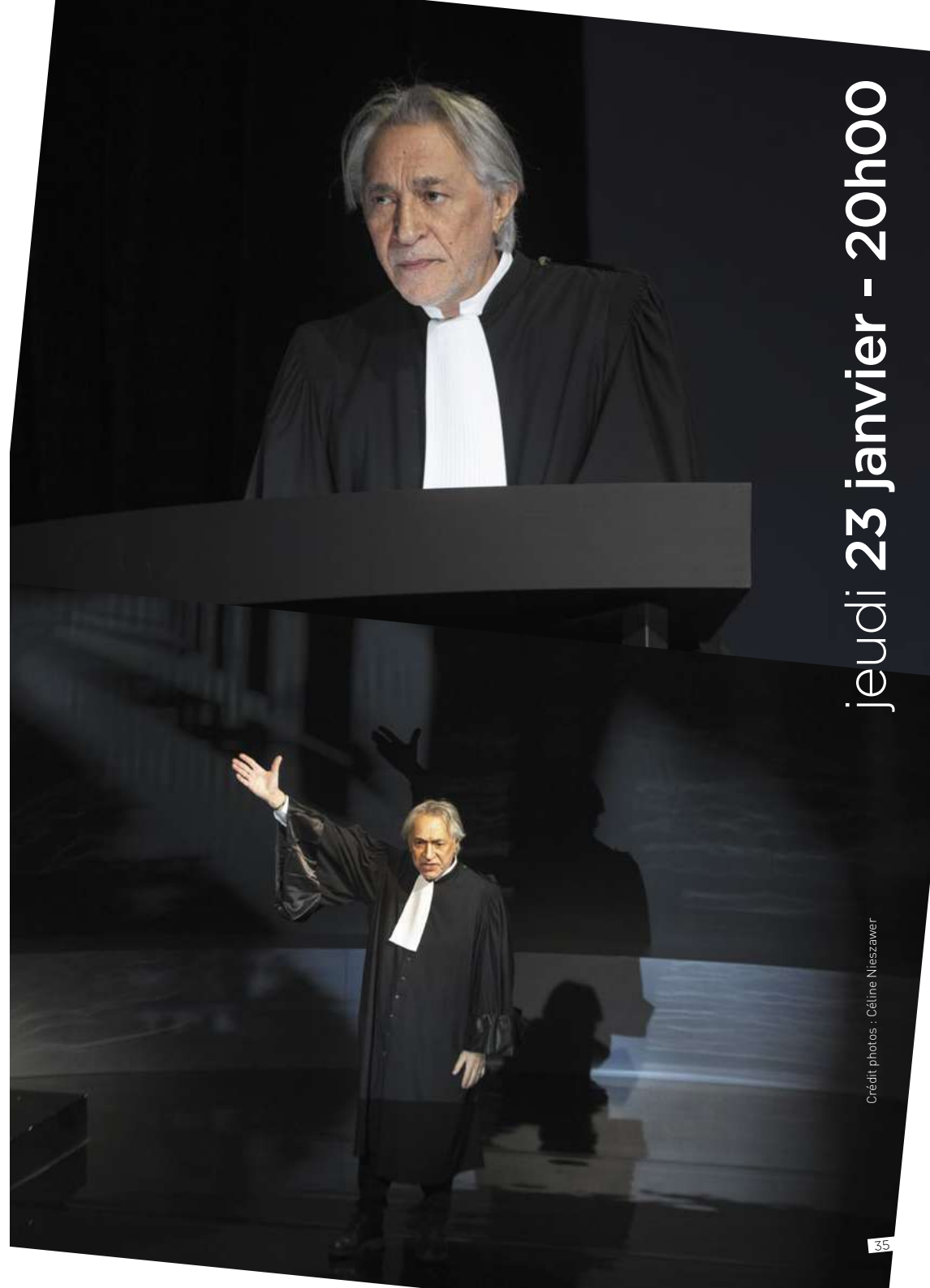
TECHNIQUE

Scénographie : Antoine Le Cointe
Sound Designer : Aurélien Bianco
Mapping Vidéo : Caroline Grastilleur
Lumières : Thomas Hardmeier
Voix Off : Pascale Louange

PRODUCTION

Richard Caillat
Arts Live Entertainment
Fimalac Culture,
en accord avec le Théâtre de la Michodière

Durée approximative : 1h30 sans entracte



jeudi 23 janvier - 20h00

Crédit photos : Céline Nieszawer

LE PROBLÈME LAPIN CARTOGRAPHIE 7

Frédéric Ferrer

avec la complicité d'Hélène Schwartz

“Les lapins interrogent Homo-sapiens et son monde jusqu'à l'absurde. Les *Oryctolagus cuniculus* creusent des trous, détruisent les pelouses et les cultures, grignotent les câbles, tuyaux d'arrosage et choux de Kerguelen, colonisent les terre-pleins, envahissent les massifs fleuris des Invalides à Paris devant des militaires désemparés et pour la plus grande joie des promeneurs que la vue des heureux lapins semble toujours contenter.” Frédéric Ferrer

Mais d'où viennent tous ces lapins qui se multiplient autour de nous, jusque dans les jardins publics de notre chère capitale ? Faut-il y voir un nouveau symptôme du dérèglement de la planète ? Le marqueur de l'évolution incontrôlable du vivant ? Vastes questions auxquelles s'attaque l'ex-géographe Frédéric Ferrer dans le septième volet de son cycle de vraies-fausses conférences entamé en 2010. Accompagné ici de la comédienne Hélène Schwartz, il s'engouffre dans une enquête aux ressorts de tout poil, avec diagrammes, équations, gravures médiévales et autres peluches. Une érudition pince-sans-rire qui réjouit autant qu'elle instruit.

avec

Frédéric Ferrer et Hélène Schwartz

TECHNIQUE

Régie générale et construction :
Paco Galan

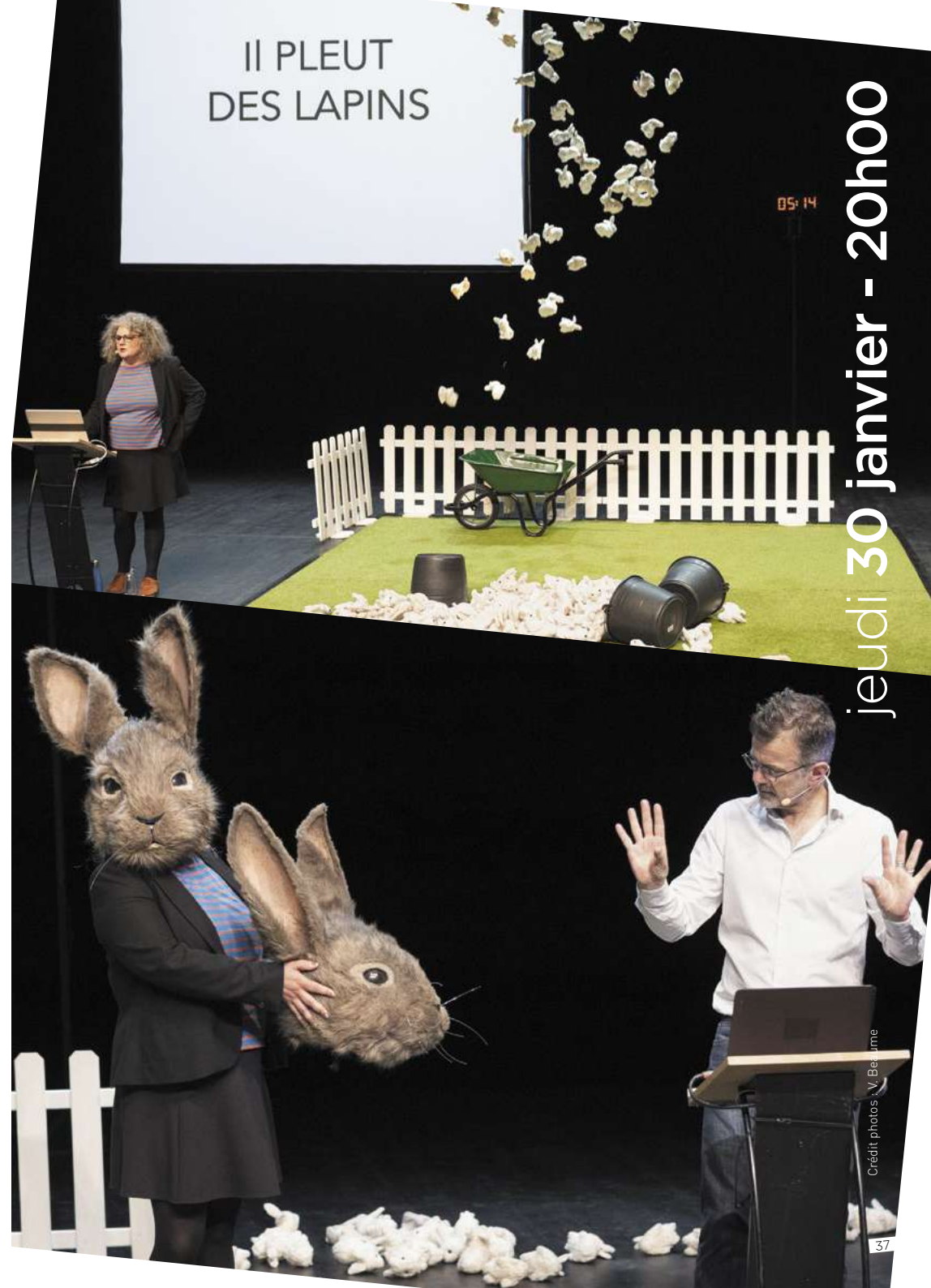
Accessoires et scénographie :
Margaux Folléa

Costumes : Anne Buguet
Masques : Sébastien Baille
et Einat Landais

PRODUCTION

Vertical Détour
Coproduction Maison des Métallos (Paris)
Avec le soutien du département
de Seine-et-Marne
Partenaires Le Vaisseau - Fabrique artistique
au Centre de réadaptation de Coubert (77)
La compagnie Vertical Détour est conventionnée
par le département de Seine-et-Marne,
la Région et la DRAC Île-de-France - Ministère
de la Culture. Elle est en résidence au Centre
de réadaptation de Coubert-établissement
de l'UGECAM Île-de-France.
Création en 2021 au Vaisseau - Fabrique artistique
au Centre de Réadaptation de Coubert.

Durée approximative : 1h15 sans entracte



jeudi 30 janvier - 20h00

PROJECTION Théâtre & Cinéma

MÉLO

Alain Resnais

France, 1986, couleur

EN PARTENARIAT AVEC  INSTITUT
AUDIOVISUEL
DE MONACO

Depuis le Conservatoire, ils ne s'étaient revus. Marcel Blanc est devenu un soliste illustre qui parcourt le monde entier. Pierre Belcroix s'est contenté d'être premier violon dans l'orchestre des concerts Colonne. C'est chez lui que se déroule la soirée de retrouvailles, dans son modeste pavillon de la banlieue parisienne. Marcel parle, mi-blasé, mi-romantique, de ses voyages parfois fastidieux, de ses amours multiples et souvent compliquées. Romaine, la jeune épouse de Pierre, Maniche pour lui, le boit des yeux. Elle-même est une pianiste prometteuse quoique novice ; elle demande l'insigne faveur de jouer avec le maître une sonate qu'ils apprécient tous les trois. Fine, maligne, elle s'arrange pour écartier son mari et transformer le rendez-vous en tête-à-tête privé. Piano, violon, c'est la sonate.

Réalisation : Alain Resnais

Scénario : Alain Resnais d'après l'œuvre d'Henri Bernstein

avec

Sabine Azéma (Romaine Belcroix), Fanny Ardant (Christiane Levesque), Pierre Arditi (Pierre Belcroix), André Dussollier (Marcel Blanc), Jacques Dacqmine (Le docteur Rémy), Hubert Gignoux (Le prêtre), Catherine Arditi (Yvonne)

TECHNIQUE

Image : Charlie Van Damme
Son : Henri Morelle
Musiques originales : Jean-Sébastien Bach,
Johannes Brahms, Philippe-Gérard
Décors : Jacques Saulnier, Philippe Turlure
Costumes : Catherine Leterrier
Montage : Albert Jurgenson

PRODUCTION

Production : MK2 Films,
Films A2 (Paris)

TARIF UNIQUE : 8€ / TARIF RÉDUIT : 4€

Durée : 1h52 sans entracte



mardi 4 février - 20h00

Crédit photo : IAM / Coll. W

MA VERSION DE L'HISTOIRE

une pièce de Sébastien Azzopardi

Ils ont vécu ensemble pendant 20 ans mais ils n'ont pas vécu la même histoire !

Valentine et Sam font une thérapie de couple. Sam n'a pas du tout envie d'être là. Valentine pense que c'est essentiel. Elle raconte leur vie. Mais Sam s'insurge : ça ne s'est pas passé comme ça ! Et il se met à raconter sa version de l'histoire.

Alors qui a tort ? Qui a raison ?

A vous de juger.

Mise en scène
Sébastien Azzopardi

avec

Sébastien Azzopardi, Miren Pradier,
Déborah Leclercq et Alexandre Nicot

TECHNIQUE

Assistante mise en scène : Camille Jolivet
Scénographie : Juliette Azzopardi
assistée de Arnaud de Segonzac
Vidéo : Nathalie Cabrol,
assistée de Jérémy Secco
Lumières : Philippe Lacombe
Costumes : Jackie Tadeoni
Accessoiriste : Capucine Grou-Radenez
Musique : Romain Trouillet

PRODUCTION

Tournées du Palais-Royal
en accord avec le théâtre Michel

Durée approximative : 1h30 sans entracte



jeudi 20 février - 20h00

Crédit photos : Emlie Brouchon

PAUVRE BITOS ! OU LE DÎNER DE TÊTES

Jean Anouilh

Une comédie grinçante et cruellement jubilatoire.

André Bitos est un fils du peuple devenu substitut du procureur de la République et il a, à ce titre, fait régner la terreur au lendemain de la Libération en devenant un agent cruel. De retour dans sa petite ville de province, il est invité par d'anciens camarades de classe, membres de la bonne société, à un "dîner de têtes" où les convives doivent incarner chacun un personnage de la Révolution française. Bitos sera ainsi Robespierre. Mais cette soirée dissimule un piège : dans un parallèle entre la Terreur et l'Épuration, amener Bitos, en l'enivrant, à révéler *Tartuffe* "ou l'Imposteur" sous le masque de l'Incorruptible pour mieux l'humilier et détruire sa carrière.

Mise en scène
Thierry Harcourt

avec

Maxime d'Aboville, Adel Djemai, Francis Lombrail,
Adrien Melin, Etienne Menard, Adina Cartianu
et Sybille Montagne

TECHNIQUE

Décor : Jean-Michel Adam
Musiques : Tazio Caputo
Costumes : David Beluga
Lumières : Laurent Beal

PRODUCTION

Une coproduction
Théâtre Hébertot,
Atelier Théâtre Actuel, Canal 33 -
Le Brigadier, Studio Fact Live, MK Prod'

Durée approximative : 1h20 sans entracte



mardi 25 février - 20h00

Credit photos : Bernard Richebé

20.000 LIEUES SOUS LES MERS

d'après Jules Verne

Ce spectacle pour acteurs et marionnettes nous embarque à bord du Nautilus, vaisseau légendaire tenant à la fois du monstre marin et du navire de pointe commandé par le Capitaine Nemo. On y retrouve les personnages du roman de Jules Verne : le Professeur Aronnax et son fidèle domestique Conseil qui, avant de faire naufrage et d'être les prisonniers de Nemo, s'étaient lancés à la poursuite du fameux narval géant à bord de l'Abraham-Lincoln aux côtés du harponneur Ned Land. Le Capitaine Nemo, véritable pirate moderne, les entraîne malgré eux dans un tour du monde à travers les océans, où l'expérience scientifique se mêle à la poésie des grandes profondeurs. Les acteurs, accompagnés d'une troupe de poissons, nous font voyager au cœur de ce monument de la littérature.

20.000 lieues sous les mers a reçu le Molière de la création visuelle en 2016 et le prix de la critique 2016 du meilleur créateur d'éléments scéniques.

Adaptation et mise en scène
Christian Hecq et Valérie Lesort

avec

NC, Pauline Tricot, Laurent Natrella, Eric Prat et Mikael Fau
Avec la voix de Cécile Brune

TECHNIQUE

Scénographie et costumes : Eric Ruf
Lumières : Pascal Laajili
Conception sonore : Dominique Bataille
Création des marionnettes :
Carole Allemand et Valérie Lesort
Assistanat à la scénographie :
Delphine Sainte-Marie
Assistanat aux costumes :
Siegrid Petit-Imbert

PRODUCTION

Compagnie Point Fixe
Coproduction. : Théâtre de la Porte Saint
Martin ; Espace Jean Legendre - Théâtres de
Compiègne ; Théâtre de Caen ; Théâtre National
de Nice - CND Nice Côte d'Azur ; La Coursive -
Scène Nationale de La Rochelle ; Les Célestins,
Théâtre de Lyon ; Bateau Feu, Scène Nationale
de Dunkerque ; Equilibre Nuithonie ; Points
communs, Nouvelle scène nationale de Cergy-
Pontoise et du Val d'Oise ; Théâtre des Sablons
Neuilly-sur-Seine

Durée approximative : 1h20 sans entracte



samedi 1^{er} mars - 20h00
dimanche 2 mars - 17h00

ART

Yasmina Reza

Trois amis, très liés depuis plus de quinze ans, voient leur amitié ébranlée lorsque Serge fait l'acquisition d'un tableau blanc.

“C'est quoi des vieux amis ? Des amis qui se connaissent depuis longtemps. Oui, mais encore ?

Quand tout change, quand tout se transforme, quand dans nos vies, le mouvement est la seule constance, à quoi ça peut bien ressembler des vieux amis ?

Parce qu'enfin, les amis d'hier peuvent-ils toujours être les amis d'aujourd'hui ? Un ami de 30 ans, c'est quoi ? Peut-être un parfait inconnu.” François Morel

Mise en scène
François Morel

avec
Olivier Saladin, François Morel
et Olivier Broche

TECHNIQUE

Assistant mise en scène : **Valentin Morel**
Scénographie : **Edouard Laug**
Lumières : **Laurent Béal** assisté de
Emmanuelle Phelippeau-Viallard
Vidéo : **Guillaume Ledun**
Univers sonore : **Antoine Sahler**
Costumes : **Edouard Laug & Valérie Lévy**
Direction technique : **Denis Melchers**
Photos : **Aglaé Bory**
Affiche : **Edouard Laug**
Réalisation du décor : **MC de Bourges**

PRODUCTION

Les Productions de l'Explorateur
- Maison de la Culture de Bourges -
Théâtre de Caen - Théâtre de Suresnes
Jean Vilar - Théâtre Madeleine-
Renaud, Taverny - Espace Carpeaux,
Courbevoie - La Coopérative de
Résidences pour les Écritures et
les Auteurs, Mont-Saint-Michel,
Normandie,
Remerciements : Paris Musées et le
Musée d'Art Moderne de Paris, la
société Vitra
Production déléguée : Valérie Lévy
assistée de Manon Pontais
Création : 6 novembre 2024 au Théâtre
de Suresnes Jean Vilar

Durée approximative : **1h30 sans entracte**



jeudi 6 mars - 20h00

Crédit photo : Aglaé Bory

RICHARD III

texte de William Shakespeare

“*Richard III* fait incontestablement partie de la galaxie des monuments de la tragédie. Comme dans *Othello* ou *Macbeth*, l’hubris règne du haut de sa stature impressionnante et charrie les corps et les consciences dans un débordement sanguinaire implacable. Le désir de vengeance, la soif de pouvoir, la volonté irrépensible d’éliminer ceux qui s’opposent, le rapport intime au destin, les augures magnifiés par des apparitions fantomatiques, la hantise de la trahison, la violence du châtement composent ce maelström de poésie et de fureur.”

William Mesguich

Adaptation et mise en scène
William Mesguich

avec

Betty Pelissou, Oscar Clark, Xavier Clion,
Madeline Fortumeau, Alain Guillo, William Mesguich,
Nadège Perrier et Thibault Pinson

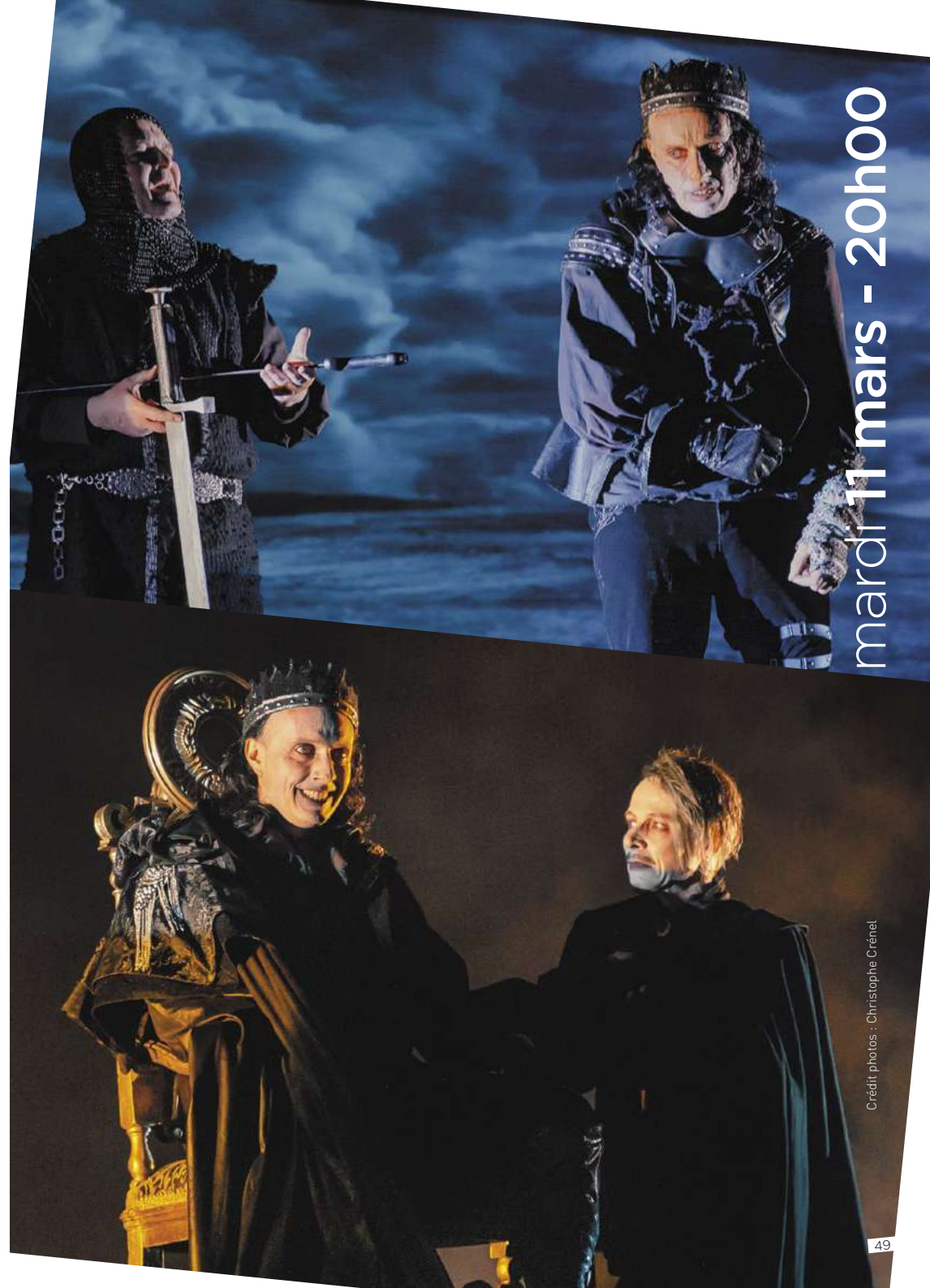
TECHNIQUE

Assistante à la mise en scène :
Estelle Andrea
Lumières : **William Mesguich**
Créateur sonore : **Maxime Denis**
Création vidéos : **Alfredo Troisi**
Costumes : **Alice Touvet**
Vidéos : **Alfredo Troisi**

PRODUCTION

Une coproduction Théâtre de
l’Etreinte - Théâtre de Propriano
Spaziu Culturale Natale
Rochiccioli
Avec le soutien de l’Athénée -
Le Petit Théâtre de Rueil-
Malmaison et de la SPEDIDAM

Durée approximative : 1h50 sans entracte



mardi 11 mars - 20h00

Crédit photos : Christophe Grénel

ON NE PAIE PAS ! ON NE PAIE PAS !

Dario Fo et Franca Rame

On ne paie pas ! On ne paie pas ! est une grande comédie contemporaine. Une pièce militante et satirique que Dario Fo et Franca Rame veulent ancrer dans l'actualité sociale et politique de leur temps.

Il s'agit d'une véritable "machine de guerre" théâtrale d'une drôlerie assez unique dans le théâtre contemporain. La mécanique comique y est poussée à son extrémité, celle de l'absurde, pour démonter les comportements humains et les dysfonctionnements de nos sociétés occidentales. On y retrouve la trace des grandes écritures comiques aussi bien théâtrales (Aristophane, Feydeau, la commedia dell'arte) que cinématographiques (Laurel et Hardy, Charlie Chaplin, Begnigni). Autant de références que l'écriture fait surgir avec beaucoup de liberté !

Traduction - adaptation Toni Cecchinato et Nicole Colchat

Mise en scène

Bernard Levy, Cie Lire aux Eclats

avec

**Eddie Chignara, Anne-Elodie Sorlin, Flore Babled,
Grégoire Lagrange, Jean-Philippe Salério et Elie Chapus**

TECHNIQUE

Collaboration artistique : Jean-Luc Vincent
Scénographie : Damien Caille-Perret
Construction décor : Atelier MC2
Lumières : Christian Pinaud
Costumes : Claudia Jenatsch
Avec le soutien de l'atelier costumes de la MC2
Son : Jean de Almeida
Maquillage : Catherine Saint-Sever
Accessoiriste : Roberta Chiarito
Régie générale : Thierry Lacroix

PRODUCTION

Coproduction MC2 : Grenoble,
Théâtre-Sénart, Scène nationale,
Théâtre Montansier - Versailles,
Le Volcan - Scène nationale du
Havre, Cie Lire aux Eclats

Production déléguée :
Théâtre-Sénart, Scène Nationale

Soutien de La Spedidam
et le Fonpeps

Durée approximative : 2h05 sans entracte



mardi 18 mars - 20h00

Credit photos : Pascale Cholette

PIÈGE POUR UN HOMME SEUL

texte de Robert Thomas

Dans cette brillante comédie policière, une femme a disparu. Son mari Daniel Corban signale la disparition d'Elisabeth à la police. Lorsque le curé du village dit au mari qu'il a retrouvé sa femme, la stupéfaction du mari est totale : cette femme qui se présente comme étant sa femme n'est pas la sienne. Plus préoccupant encore, en raison de leur récent mariage, la véritable identité de Mme Corban semble inconnue de tous.

Cette Mme Corban affirme que son mari est amnésique. Est-il fou ou victime d'une machination diabolique ? Un commissaire débonnaire est chargé de l'affaire.

Le rire et le mystère se croisent au fil des minutes, tissant une toile de plus en plus serrée et le spectateur a, lui aussi, parfois l'impression de se retrouver pris au piège...

Mise en scène
Michel Fau

avec

Michel Fau, Caterina Murino, Régis Laspalès,
Denis D'Arcangelo, Sissi Duparc et Alexis Driollet

TECHNIQUE

Assistant mise en scène : Quentin Amiot
Costumes : David Belugou
Décor : Citronnelle Dufay
Lumières : Joël Fabing
Son : Antoine Le Cointe

PRODUCTION

Richard Caillat
Arts Live Entertainment
Fimalac Culture,
en accord avec le
Théâtre de la Michodière

Durée approximative : 1h30 sans entracte



jeudi 27 mars - 20h00

Crédit photos : Marcel Hartmann

L'EFFET MIROIR

Léonore Confino

Molières 2024

Comédienne dans un second rôle : Jeanne Arènes

Théophile est un écrivain à succès sur le déclin. Il retrouve enfin son inspiration avec l'écriture d'un petit conte poétique et aquatique. Mais l'interprétation du texte par ses proches se révèle cataclysmique : ils s'identifient aux personnages d'oursins, poulpes et autres créatures marines, décelant dans les métaphores des messages cachés. Ce soir, ils se réunissent autour d'un dîner pour régler leurs comptes.

Cette pièce est née de ce miroir magique - ou diabolique - que nous tend celui ou celle, dans le cercle familial, qui emprunte le chemin risqué de l'expression artistique. Théophile, pour la première fois de sa vie d'auteur, écrit sans stratégie commerciale. Il laisse son inconscient le guider naïvement et se réjouit de partager son petit conte aquatique avec son entourage. Erreur. Plus la métaphore est onirique, peuplée de poulpes, sirènes et berniques, plus elle favorise l'interprétation !

Mise en scène
Julien Boisselier

avec

**François Vincentelli, Caroline Anglade,
Éric Laugérias et Jeanne Arènes**

TECHNIQUE

Assistante mise en scène :
Clotilde Daniault
Décor : **Jean Haas**
Lumières : **Jean-Pascal Pracht**
Musiques : **Pierre Tirmont**
Costumes : **Sandrine Bernard**

PRODUCTION

Théâtre de l'Œuvre,
Red Velvet Production
et Ki m'aime me suive

Durée approximative : 1h20 sans entracte



mardi 1^{er} avril - 20h00

Credit photos : Fabienne Rappeneau

UN SPECTACLE TOUT PUBLIC À PARTIR DE 12 ANS

PASSEPORT

une pièce d'Alexis Michalik

Issa, jeune érythréen laissé pour mort dans la "jungle" de Calais, a perdu la mémoire. Alors que le seul élément tangible de son passé est son passeport, il entame une longue quête semée d'embûches afin d'obtenir un titre de séjour, entouré de compagnons d'infortune.

"De l'Histoire, découle justement l'identité, le patrimoine, l'héritage. Qui sommes-nous ? Pourquoi sommes-nous nés ici ? Où irons-nous ensuite ? Toutes ces questions me taraudent en permanence. L'histoire, donc, naît de voyages. Des grandes migrations humaines qui se confrontent ou s'intègrent. Depuis toujours, l'homme voyage. Chaque pays, chaque région, chaque ville s'enrichit de ses apports humains. Mais à chaque fois, les mêmes conflits, les mêmes rancœurs, les mêmes problématiques : qui était là avant ? Pourquoi partager ? Pourquoi accueillir des gens d'une autre culture ?" Alexis Michalik

Auteur et metteur en scène
Alexis Michalik

avec

**Christopher Bayemi, Patrick Blandin,
Jean-Louis Garçon, Kevin Razy, Fayçal Safi,
Manda Touré et Ysmahane Yaqini**

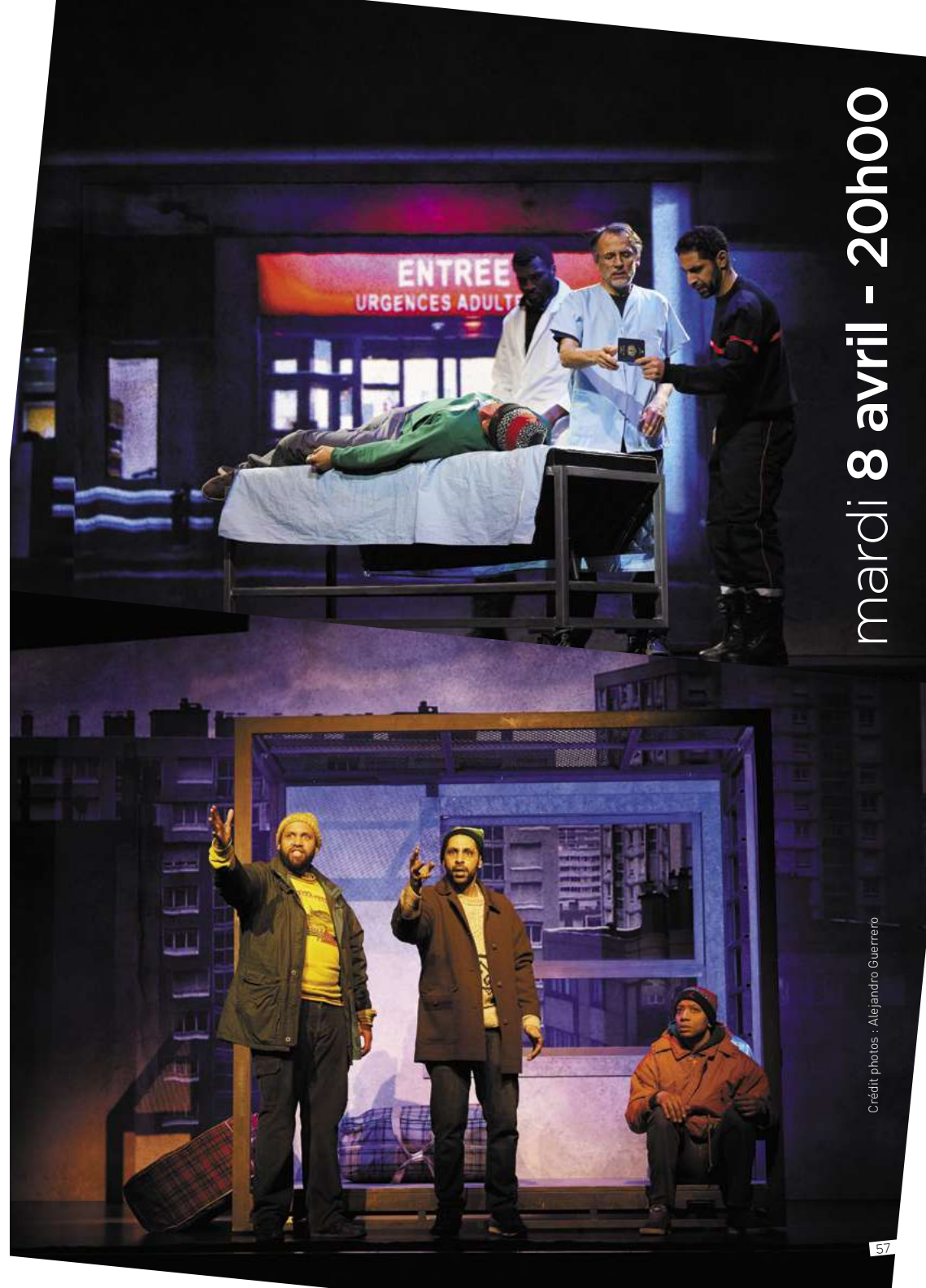
TECHNIQUE

Assistante mise en scène : Clotilde Daniault
Musiques : Sly Johnson
Décor : Juliette Azzopardi
assistée de Arnaud de Segonzac
Accessoires : Pauline Gallot
Costumes : Marion Rebmann
assistée de Violaine de Maupeou
Vidéo : Nathalie Cabrol
Assistant vidéo : Jérémy Secco
Lumières : François Leneveu
Sons : Julius Tessarech

PRODUCTION

ACME production,
Française de théâtre

Durée approximative : 1h42 sans entracte



mardi 8 avril - 20h00

Crédit photos : Alejandro Guerrero

LE CERCLE DES POÈTES DISPARUS

Tom Schulman

Adaptation française de Gérard Sibleyras

Molières 2024

Molière de la Mise en scène dans un spectacle
de Théâtre privé : Olivier Solivérès

Molière de la Révélation masculine : Ethan Oliel

Refus du conformisme, découverte et dépassement de soi, 30 ans après son immense succès au cinéma, *Le Cercle des poètes disparus* est d'une étonnante actualité. Keating, professeur charismatique, aux méthodes d'enseignement révolutionnaires, inculque à ses élèves le plus beau des apprentissages, la liberté, la confiance et la foi en un avenir guidé par nos propres choix. Porté par Stéphane Freiss qui incarne avec brio un professeur libre et engagé ainsi qu'un formidable casting de jeunes comédiens, *Le Cercle des poètes disparus* offre une leçon universelle qui n'a pas pris une ride : carpe diem !

D'après le film produit par Touchstone Pictures écrit par Tom Schulman
Production originale Classic Stage Company. En accord avec Adam Zotovich. Directeur artistique : John Doyle - Directeur général : Jeff Griffin.

Mise en scène
Olivier Solivérès

avec

Stéphane Freiss, Ethan Oliel, Hélié Thonnat, Audran Cattin,
Edouard Eftimakis, Pierre Delmage et Yvan Garouelbard

TECHNIQUE

Assistant mise en scène : Quentin Amiot
Décor : Citronelle Dufay
Costumes : David Belugou
Lumières : Antoine Le Cointe

PRODUCTION

JMD Production

Durée approximative : 1h30 sans entracte



mercredi 23 & jeudi 24 avril - 20h00

Crédit photos : Louis Josse

SPECTACLE
DÉCOUVERTE

LA VIE EN VRAI (AVEC ANNE SYLVESTRE)

conception Marie Fortuit

Mené par la comédienne, autrice et menteuse en scène Marie Fortuit et accompagné par la pianiste Lucie Sansen, ce spectacle musical raconte la façon dont l'héritage poétique et politique d'Anne Sylvestre résonne avec le parcours de deux artistes trentenaires dans les années 2020.

À travers les chansons emblématiques ou plus confidentielles d'Anne Sylvestre, les textes auto-fictifs de Marie Fortuit et les arrangements de Lucie Sansen, on assiste à l'émergence d'un patrimoine puissant et percutant, à la naissance d'une constellation féministe, vectrice d'échos précieux et de voies naturelles.

avec

Marie Fortuit et Lucie Sansen

TECHNIQUE

Arrangements musicaux : **Lucie Sansen**
Collaboration artistique : **Agathe Charnet**
et **Mélanie Charreton**
Scénographie : **Louise Sari**
Création lumières et régie générale :
Thomas Cottreau
Régie son : **Jules Tremoy**

PRODUCTION

Les Louves à Minuit

Co-production : CDN de Besançon

Soutiens :
Le Phénix - Scène nationale de
Valenciennes - Pôle européen de
création, Comédie de Béthune - Centre
dramatique national, Les Plateaux
Sauvages (Paris), Théâtre de l'Atelier
(Paris).

Durée approximative : 1h05 sans entracte



jeudi 8 mai - 20h00

Credit photos : Esmeralda Da Costa

UN CHÂTEAU DE CARTES

une pièce d'Hadrien Raccah

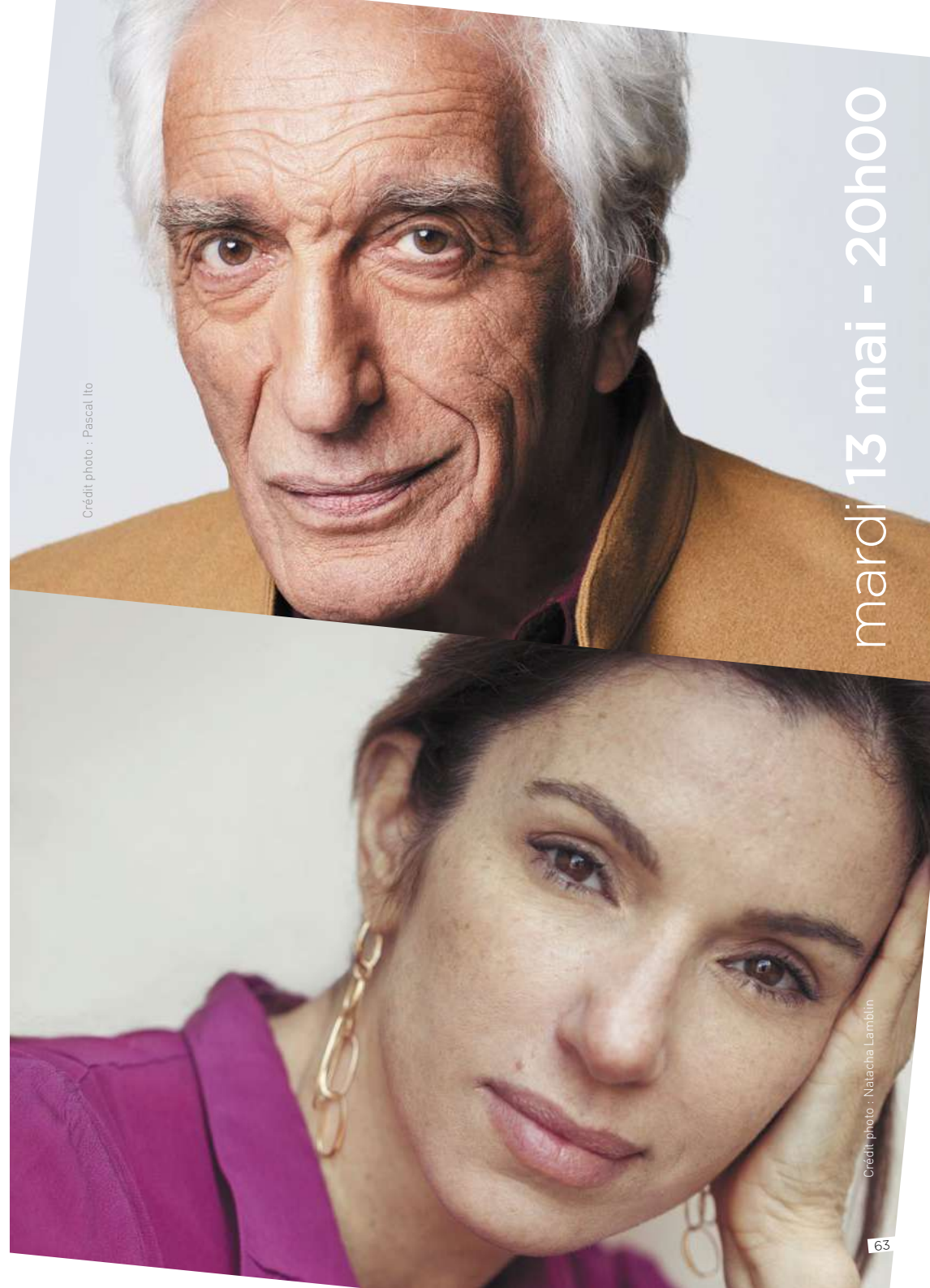
Adam et Caroline ont reçu Vincent et son amie à dîner.
Au départ de Vincent, Adam fait une crise de jalousie à sa femme.
Pendant la dispute, ils entendent du bruit dans la maison...
Lorsque tout d'un coup, Vincent apparaît car il est tombé en panne
non loin. Mais la situation a complètement changé, elle s'est même
inversée.
Maintenant c'est Vincent qui est avec Caroline et ils sont venus chez
Adam pour le dîner...

Mise en scène
Serge Postigo

avec
**Gérard Darmon, Aure Atika
et Gilles Cohen**

PRODUCTION
Pascal Legros Organisation

Durée approximative : **1h15 sans entracte**



Crédit photo : Pascal Ito

mardi 13 mai - 20h00

Crédit photo : Nalacha Lambin



LES RENCONTRES
PHILOSOPHIQUES
DE MONACO

jeudi 17 octobre
C'était mieux avant ?

jeudi 14 novembre
La réputation

jeudi 12 décembre
La sécurité

jeudi 16 janvier
**Amour, désir
et sexualité**

jeudi 13 mars
**C'est la zizanie !
Dialogues, clivages
et conflits**

jeudi 3 avril
L'identité

Les Rencontres Philosophiques de Monaco proposent une nouvelle saison de conférences au Théâtre Princesse Grace. Elles accueilleront cette année encore, de nombreux penseurs français et étrangers, des personnalités éminentes de la philosophie, des auteurs, des créateurs... Vous pouvez d'ores et déjà noter les dates ici mentionnées dans votre agenda.

Le programme détaillé des Rencontres sera disponible, dès la rentrée, sur les sites du théâtre www.tpgmonaco.mc et des Rencontres Philosophiques de Monaco www.philomonaco.com

Les Rencontres Philosophiques organisent également des ateliers pour les enfants et travaillent à la diffusion des pratiques et théories philosophiques au sein des établissements scolaires de la Principauté. L'association anime des groupes de réflexions et de formations et décerne annuellement plusieurs prix récompensant auteurs, ouvrages et éditeurs de philosophie. Elle produit aussi des contenus audiovisuels philosophiques à destination de tous les publics et en libre accès sur internet.

Pour suivre toute l'actualité des Rencontres Philosophiques et les recommandations de lecture chaque semaine, inscrivez-vous en ligne à la lettre d'information.

de 19h à 21h

ENTRÉE LIBRE EN FONCTION DES PLACES DISPONIBLES

réservations : www.philomonaco.com



programme sous réserve de modifications

Crédit photos : Direction de la communication/PhiloMonaco

ORCHESTRE

SCÈNE

A	1	3	5	7	9	11	13	15	17	19	2	3	20	18	16	14	12	10	8	6	4	2	A		
B	21	23	25	27	29	31	33	35	37	39	2	3	40	38	36	34	32	30	28	26	24	22	B		
C	41	43	45	47	49	51	53	55	57	59	2	3	60	58	56	54	52	50	48	46	44	42	C		
D	61	63	65	67	69	71	73	75	77	79	2	3	80	78	76	74	72	70	68	66	64	62	D		
E	1	81	83	85	87	89	91	93	95	97	99	2	3	100	98	96	94	92	90	88	86	84	82	E	
F	1	101	103	105	107	109	111	113	115	117	119	2	3	120	118	116	114	112	110	108	106	104	102	F	
G	1	121	123	125	127	129	131	133	135	137	139	2	3	140	138	136	134	132	130	128	126	124	122	4	G
H	1	141	143	145	147	149	151	153	155	157	159	2	3	160	158	156	154	152	150	148	146	144	142	4	H
I	1	161	163	165	167	169	171	173	175	177	179	2	3	180	178	176	174	172	170	168	166	164	162	4	I
J	1	181	183	185	187	189	191	193	195	197	199	2	3	200	198	196	194	192	190	188	186	184	182	4	J
K	1	201	203	205	207	209	211	213	215	217	219	2	3	220	218	216	214	212	210	208	206	204	202	4	K
L	1	221	223	225	227	229	231	233	235	237	239	2	3	240	238	236	234	232	230	228	226	224	222	4	L
M	1	241	243	245	247	249	251	253	255	257	259	2	3	260	258	256	254	252	250	248	246	244	242	4	M
N		261	263	265	267	269	271	273	275	277	279	2	3	280	278	276	274	272	270	268	266	264	262	4	N

MEZZANINE (BALCON)

A	1	3	5	7	W	9	11	13	15	17	19	20	18	16	14	12	10	W	8	6	4	2	A
B	21	23	25	27	X	29	31	33	35	37	39	40	38	36	34	32	30	X	28	26	24	22	B
C	41	43	45	47	Y													Y	48	46	44	42	C
D	61	63	65		Z													Z					D

TARIFS

CATÉGORIE 1 • 38 €
TARIF JEUNE* • 26 €

CATÉGORIE 2 • 32 €
TARIF JEUNE* • 22 €

STRAPONTIN • 25 €
TARIF JEUNE* • 17 €

CATÉGORIES 1 ET 2 • 28 €
TARIF JEUNE* • 19 €

STRAPONTIN • 15 €
TARIF JEUNE* • 10 €

SPECTACLE
DÉCOUVERTE

*Tarif jeune moins de 25 ans, hors projection cinématographique *Mélo*, mardi 4 février 2025

L'ABONNEMENT

- À partir de 12 spectacles* : 10% de réduction
- Saison complète* : 20% de réduction

Les abonnements pour la Saison 2024-2025 débuteront le lundi 8 juillet 2024 :

Sans vous déplacer

Par courrier** ou par mail du 8 juillet au 2 août 2024, en renvoyant votre bulletin d'abonnement complété, accompagné du règlement à l'ordre du Théâtre Princesse Grace

Sur place au théâtre

À partir du 26 août 2024, du lundi au vendredi de 9h30 à 13h et de 14h à 17h

LES SPECTACLES À L'UNITÉ

La vente des places à l'unité sera ouverte à partir du lundi 2 septembre 2024 :

Sur place au théâtre

Du lundi au vendredi de 9h30 à 13h et de 14h à 17h

Sans vous déplacer

Par téléphone : +377 93 25 32 27

Sur le site de réservation : www.montecarloticket.com
(choix des places en ligne et paiement sécurisé)

NOUS CONTACTER

- www.tpgmonaco.mc
- spectateurs@tpgmonaco.mc
- +377 93 25 32 27 du lundi au vendredi de 9h30 à 13h et de 14h à 17h

N.B. : La Direction se réserve le droit de modifier le programme et la distribution et ne peut garantir la durée des spectacles annoncée dans ce programme. Nous vous invitons à consulter régulièrement notre site internet et nous suivre sur les réseaux sociaux.



* hors projection cinématographique Mélo du mardi 4 février 2025

** à retourner à l'adresse suivante :

Théâtre Princesse Grace - Billetterie - 12 avenue d'Ostende - MC98000 Monaco

1 • JE CHOISIS MES SPECTACLES

- | | |
|---|---|
| <p><input type="checkbox"/> DOM JUAN
Nbre de places</p> <p><input type="checkbox"/> ADIEU LES MAGNIFIQUES
Nbre de places</p> <p><input type="checkbox"/> ROMANESQUE
Nbre de places</p> <p><input checked="" type="checkbox"/> COUPURES
Nbre de places</p> <p><input type="checkbox"/> VIDÉO CLUB
Nbre de places</p> <p><input type="checkbox"/> UN BARRAGE CONTRE LE PACIFIQUE
Nbre de places</p> <p><input checked="" type="checkbox"/> TOUTE L'HISTOIRE DE L'ART MODERNE
Nbre de places</p> <p><input type="checkbox"/> UN LÉGER DOUTE
Nbre de places</p> <p><input checked="" type="checkbox"/> CHUT ! UNE POMME
Nbre de places</p> <p><input type="checkbox"/> C'EST UN MÉTIER D'HOMME
Nbre de places</p> <p><input type="checkbox"/> PALOMA AU PLURIELLES
Nbre de places</p> <p><input type="checkbox"/> VARIATIONS ÉNIGMATIQUES
Nbre de places</p> <p><input type="checkbox"/> LA NOTE
au Grimaldi Forum
Nbre de places</p> <p><input type="checkbox"/> L'AUDIENCE EST OUVERTE
Nbre de places</p> <p><input checked="" type="checkbox"/> LE PROBLÈME LAPIN CARTOGRAPHIE 7
Nbre de places</p> | <p><input type="checkbox"/> MÉLO
PROJECTION INSTITUT AUDIOVISUEL DE MONACO
Nbre de places</p> <p><input type="checkbox"/> MA VERSION DE L'HISTOIRE
Nbre de places</p> <p><input type="checkbox"/> PAUVRE BITOS ! OU LE DÎNER DE TÊTES
Nbre de places</p> <p><input type="checkbox"/> 20.000 LIEUES SOUS LES MERS
au Grimaldi Forum
Nbre de places pour le 1^{er} mars :
Nbre de places pour le 2 mars :</p> <p><input type="checkbox"/> ART
Nbre de places</p> <p><input checked="" type="checkbox"/> RICHARD III
Nbre de places</p> <p><input type="checkbox"/> ON NE PAIE PAS ! ON NE PAIE PAS !
au Grimaldi Forum
Nbre de places</p> <p><input type="checkbox"/> PIÈGE POUR UN HOMME SEUL
Nbre de places</p> <p><input checked="" type="checkbox"/> L'EFFET MIROIR
Nbre de places</p> <p><input type="checkbox"/> PASSEPORT
Nbre de places</p> <p><input type="checkbox"/> LE CERCLE DES POÈTES DISPARUS
Nbre de places pour le 23 avril :
Nbre de places pour le 24 avril :</p> <p><input checked="" type="checkbox"/> LA VIE EN VRAI
Nbre de places</p> <p><input type="checkbox"/> UN CHÂTEAU DE CARTES
Nbre de places</p> |
|---|---|

2 • JE CHOISIS LA CATÉGORIE SOUHAITÉE

- Catégorie 1 Catégorie 2 Strapontin

MERCI DE REMPLIR VOS COORDONNÉES AU VERSO DE CETTE PAGE

BULLETIN À DÉCOUPER

et à renvoyer accompagné de votre règlement au :

Théâtre Princesse Grace - Billetterie
12, avenue d'Ostende - MC 98000 Monaco

NOM :

PRÉNOM :

ADRESSE :

CODE POSTAL :

VILLE :

EMAIL :

TÉL. :

COMMENTAIRES :

DATE :

VOS COORDONNÉES



L'ÉQUIPE DU THÉÂTRE PRINCESSE GRACE

directeur : Françoise Gamerding

administrateur : François Larini

attachée de production : Frédérique Dabel

chargé de communication : Anthony Rossi

accueil et billetterie : Valérie Nyffenegger

régisseur général : Patrice Garcia

régisseur son : Franck Pagano

régisseur lumières : Sébastien Castel



www.colibri.mc



Avec le soutien du Gouvernement Princier

12, avenue d'Ostende - MONACO - +377 93 25 32 27 - www.tpgmonaco.mc

