



## BIENVENUE

sur l'Espace Loisirs Orientation de Saint Jean d'Arves

À l'aide de ta carte, trouve le départ  et oriente ta carte grâce aux bâtiments. Puis déplace-toi sur le secteur autour de la station pour découvrir les balises  qui ont été installés à proximité d'éléments remarquables. Sur chaque balise, le numéro est indiqué et un code te permettra de valider ton passage.

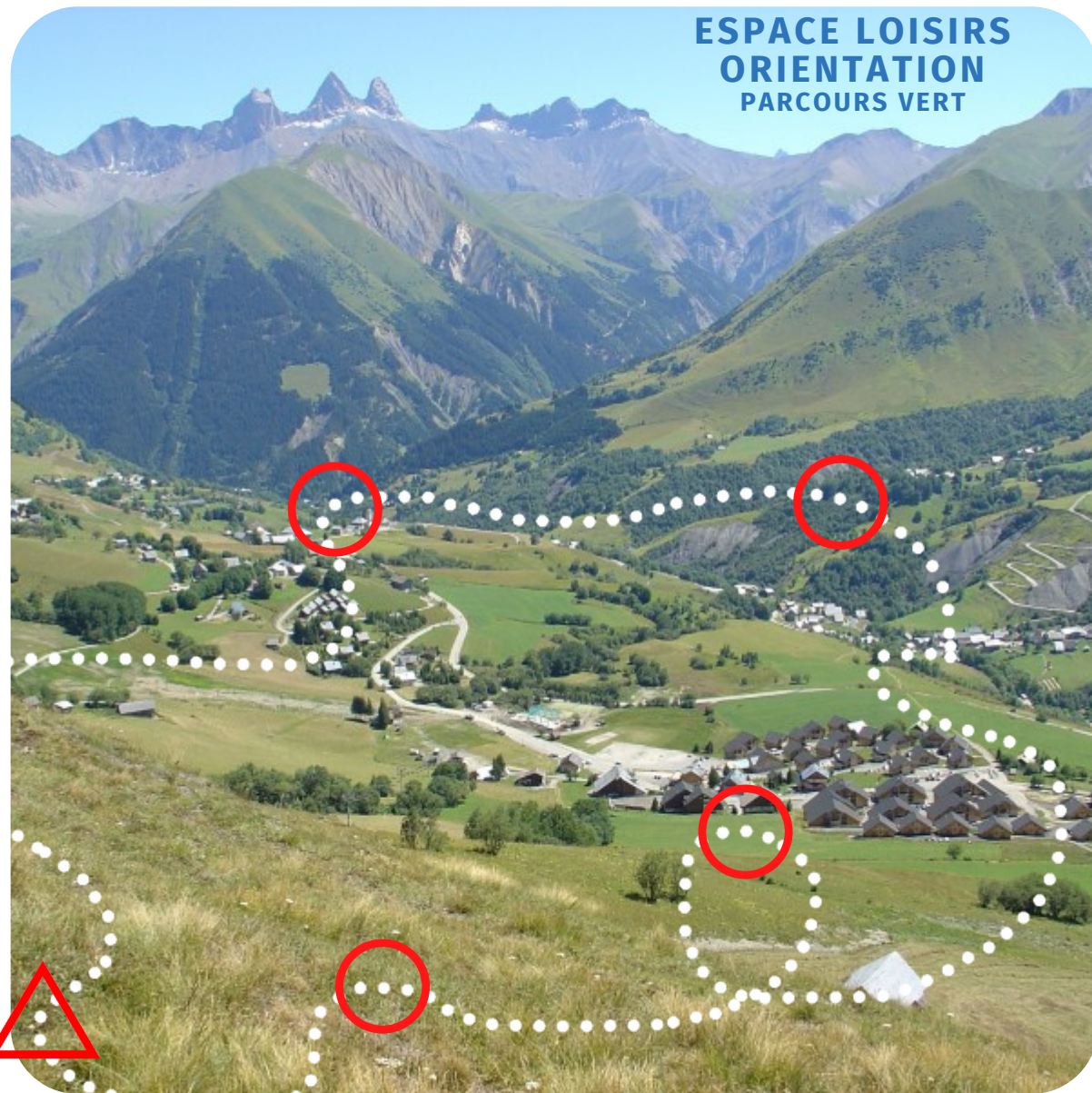
Orienteur, à toi de jouer !

### RECOMMANDATIONS

Vous évoluez dans un milieu naturel, merci de le respecter. Le terrain de montagne n'est pas sécurisé, et vous évoluez sous votre propre responsabilité. Au cours de votre pratique, merci de respecter les différents usagers.

- ✓ Refermez systématiquement les portillons de clôtures après votre passage.
- ✓ Respectez les troupeaux en pâture pendant la période estivale, les cultures et les prairies de fauche.
- ✓ Respectez les aires de stationnement, les propriétés privées et la réglementation.
- ✓ Ramassez vos déchets, ne laissez rien sur site.

NUMERO D'URGENCE 112



ESPACE LOISIRS  
ORIENTATION  
PARCOURS VERT

Parcours VERT  
Niveau : facile  
Distance 1.5kms  
Durée : 00h45

Retrouver les balises  
sur le terrain!  
Le numéro vous permet  
de contrôler si vous  
êtes à la bonne balise.







1

Barrière parc

2

Passerelle

3

Poteau

4

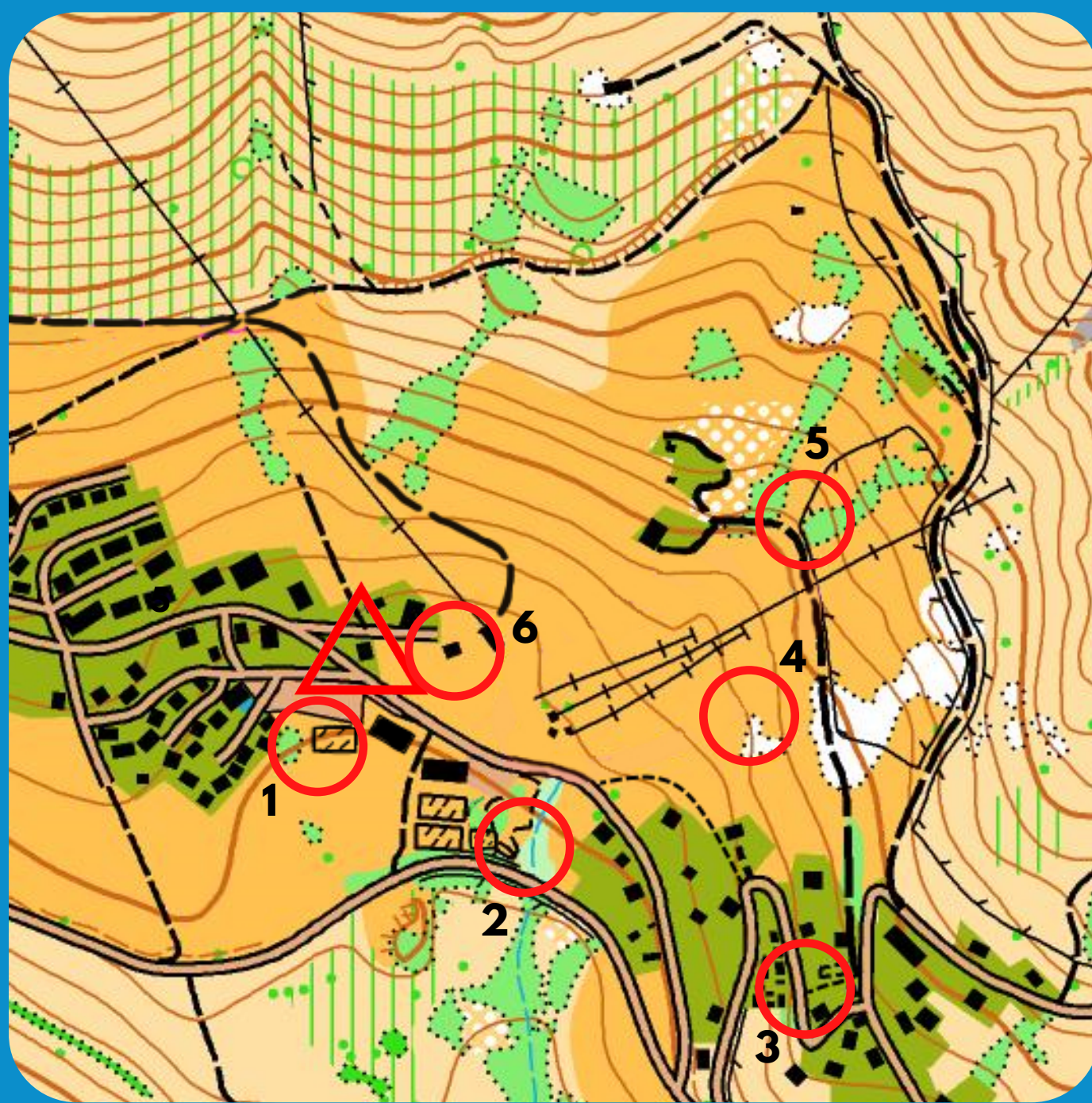
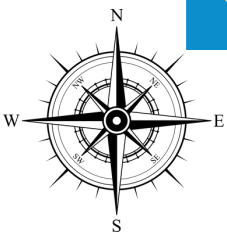
Arbre mort

5

Poteau

6

Angle bâtiment



### Légende de la carte

<b>RELIEF</b>	courbe de niveau
	fossé
	butte, trou, dépression
	rochers, groupe de rochers
	falaise
<b>VEGETAL</b>	arbre, abuste, souche
	forêt pénétrable à infranchissable
	zone ouverte, arbres dispersés
<b>EAU</b>	cours d'eau, ruisseau
	source, fontaine
	lac, marais
<b>HUMAIN</b>	route, piste, chemin
	clôture, muret
	objet particulier
	construction, zone pavée
	zone privée (interdite)
	zone interdite, dangereuse

Échelle : 1/5 000ème

1cm sur la carte = 50m en réalité

Départ du parcours   
Office de Tourisme

Balises numérotées

# Saint Jean d'Arves

CARTE DE COURSE D'ORIENTATION  
N°2016-D73-144  
RELEVÉS TERRAIN, DESSIN : CAP ORIENTATION  
BASE : CARTE IGN ET ORTHOPHOTOS AÉRIENNES.  
SUPERFICIE : 51 KM2  
PROPRIÉTÉ : COMMUNAUTÉ DE COMMUNES  
ARVAN-VILLARDS  
DISTRIBUTION : CDCO 73 CDCO73@FREE.FR  
RESTRICTIONS : LA POSSESSION DE CETTE CARTE  
N'IMPLIQUE PAS UN DROIT D'ACCÈS PERMANENT.  
UNE AUTORISATION DOIT ÊTRE DEMANDÉE AUX  
PROPRIÉTAIRES DES TERRAINS.  
TOUTE REPRODUCTION OU ADAPTATION, SOUS  
QUELQUE FORMAT ET PAR QUELQUE PROCÉDÉ  
QUE CE SOIT, MÊME PARTIELLE, EST INTERDITE.  
© FFCO Année 2016