



# Circuit n°107 : Les 3 rivières

## Résumé du parcours :

Chambost-Longessaigne est un village charnière qui vous permettra de rejoindre le réseau des circuits VTT des Montagnes du Matin si vous le souhaitez. Cette boucle « des 3 rivières » est très vallonnée, mais vous serez récompensés de vos efforts par de superbes paysages ondulés.







Non loin du bourg, prenez le temps de regarder la très belle pietà sur le portail de la chapelle du Mortier, juste en face du Château de Chambost (chambres d'hôtes).

La place de l'Eglise est pittoresque, circulaire et entourée de maisons très anciennes. Elle accueille un sympathique marché de Noël nocturne et en plein air. Toujours en décembre, si vous êtes à Chambost-Longessaigne, ne manquez pas la très belle crèche animée installée chaque année dans l'église.

Alain Kieffer, céramiste-poète, vous accueillera avec plaisir dans son atelier à côté du four à pain pour vous montrer ses sculptures en céramique.

Inhabituel dans les Monts du Lyonnais : vous pourrez compléter votre randonnée, ou revenir pour tout connaître de la vie des lamas et alpagas de Lafayette, une ferme pédagogique qui remporte un grand succès.

## Légende de la carte :

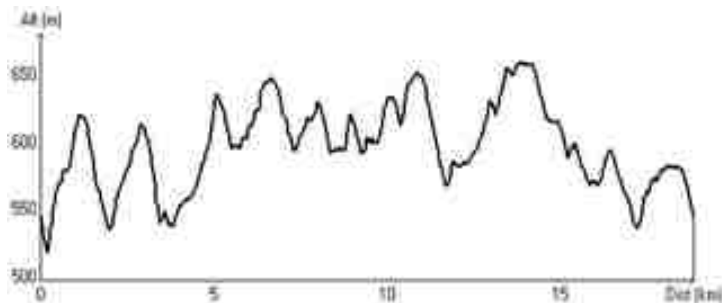
-  **1** – Centre-village de Chambost-Longessaigne : la chapelle du Mortier à côté du château, l'Eglise et sa très belle place circulaire.
-  **2** – Ferme pédagogique les Lamas et alpagas de Lafayette.
-  **1** – 2 restaurants dans le centre du village de Chambost Longessaigne
-  **1** - Chambres d'hôtes et 3 gîtes ruraux
-  **2** – Gîte rural
-  **3** – Gîte d'étape

## Commerces et services :

*Bourg de Chambost Longessaigne* : boulangerie – épicerie.

## Points d'eau potable :

*Bourg de Chambost Longessaigne* : sanitaires : place de la bascule, place neuve et Rampot.



• **Nom :**  
*Les 3 rivières*

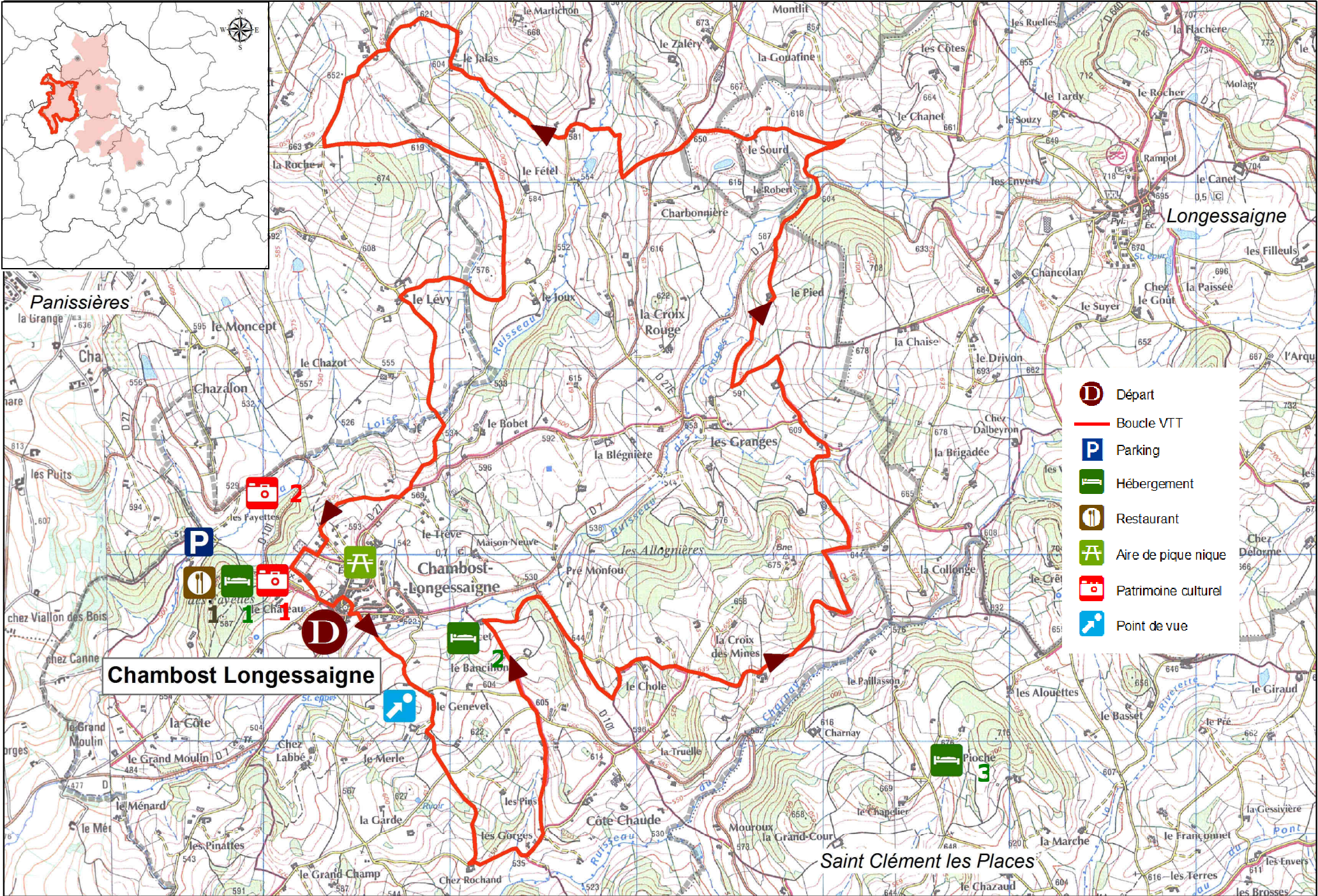
• **Départ :**  
*Salle polyvalente,  
Chambost Longessaigne*

• **Longueur :**  
*18,9kms*

• **Dénivelé :**  
*713 m*

• **Difficulté :**  
*Difficile*





**Chambost Longessaigne**

**Longessaigne**

**Saint Clément les Places**

