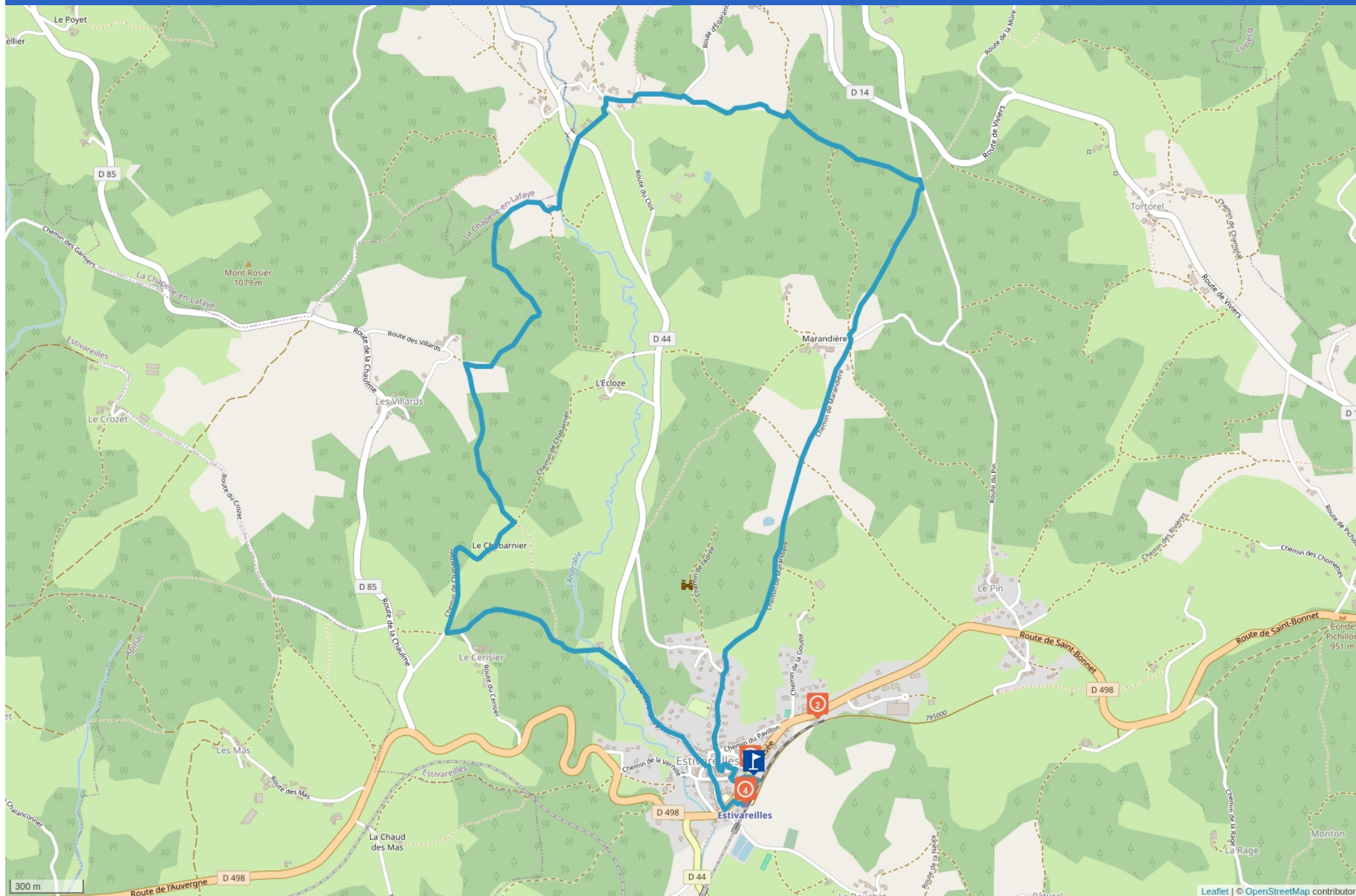


L'ESTIVALIENNE BIS - VERSION LONGUE



Cet itinéraire vous est fourni à titre indicatif. Cirkwi ne certifie pas la fiabilité des informations contenues dans les textes, cartes ou photos de cet itinéraire. Retrouvez plus d'infos sur www.cirkwi.com



Mise à jour le 14/09/24 par Office de Tourisme Loire Forez et généré par www.cirkwi.com

L'Estivalienne Bis - version longue

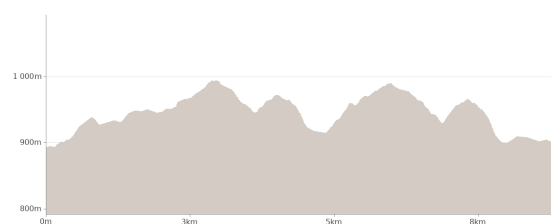
Proposé par :

Office de Tourisme Loire Forez

"Ce PDF a été généré à partir de Cirkwi, la plateforme de partage d'activités touristiques qui vous fait voyager" www.cirkwi.com/circuit/641200



Anne Massip



Départ : Départ parking salle des fêtes Route du Musée
- 42380 ESTIVAREILLES



Entre rivières et forêts de Pins, cette randonnée sans difficulté vous emmènera à la découverte de la Vallée de l'Andrable, au pied du village de Montarcher.

TOPO/PAS À PAS

Suivre le balisage jaune n°6 bis ADTHF

De L'Esti Pause, local à ossature bois situé sur le site de la gare touristique.

Traverser la D498, passer dans la cour du musée et de la mairie (sculpture de l'ancien ormeau du village).

Rejoindre la place de l'église par les petites ruelles, en direction de la Faverge (en vous retournant, point de vue sur le bourg et au lointain le Mézenc). Puis direction Marandière (en face de vous Montarcher).

Arrivé au château de Marandière, séparation des 2 circuits.

CIRCUIT 6 BIS : prendre tout droit en direction d'Egarande sur le GR3. A Egarande, quitter le GR 3, prendre la direction des forêts sur la gauche.

Arriver au hameau, traverser la rivière l'Andrable sur une petite passerelle. Avec un peu de chance on peut apercevoir des truites. Direction le Villard Chanal puis Chabarnier et au panneau le Cerisier, prendre à gauche sur un chemin forestier très pentu, puis Le Cros.

Avant d'entrer dans Estivareilles, sur votre gauche vous passez devant une stèle de la Résistance, près d'un des lieux de combats.

PÉRIODE D'OUVERTURE

Toute l'année : ouvert tous les jours.

CONTACT

Téléphone : 04 77 96 08 69

Email : contact@loireforez.com

Site web : <https://www.rendezvousenforez.com>

NATURE DU TERRAIN

Cailloux

Rocher

Terre

RÉFÉRENCES TOPO GUIDES ET CARTOGRAPHIQUES

Références Topo guides :

Sur les Sentiers des Babets du Haut-Forez

Références cartographiques :

Carte IGN St Bonnet le château 2833 SB



1

Route du Musée - 42380 ESTIVAREILLES

Cafés, Bars..., Commerces, Supermarché / Epicerie, Autres Commerces

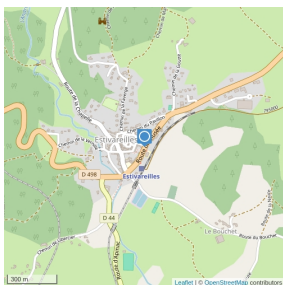


Chez Jean-Mi - Bar Café Tabac Presse

Egalement station service.
Retransmet les matchs de l'Equipe de France de football lors des compétitions internationales.

CONTACT

Téléphone : 06 78 78 12 86



PÉRIODE D'OUVERTURE

Toute l'année
Ouverture le lundi de 7h à 12h30. Le mardi, mercredi, jeudi et vendredi de 7h à 19h30. Le samedi de 8h30 à 20h. Le dimanche de 8h30 à 12h30.

2

29 route du musée Lieu-dit l'Étang - 42380 ESTIVAREILLES -
Altitude : 833m

Restaurants

Les Temps Nouveaux



Les Temps Nouveaux

Les Temps Nouveaux vous accueillent à l'entrée du village d'Estivareilles pour vous faire découvrir, au gré des saisons, une cuisine fine, au goût du jour, confectionnée uniquement à base de produits frais et locaux.

Nous accueillons marcheurs, familles, groupes.

Le restaurant adhère à la charte des Menus Foréziens qui valorise les produits locaux ainsi qu'aux Plaisirs du palais une association qui met les petits plats dans les grands pour votre plus grand plaisir.

PÉRIODE D'OUVERTURE

Du 02/01 au 31/12/2024

Horaires de service le lundi, mardi, jeudi et dimanche de 12h à 13h30. Le vendredi et samedi de 12h à 13h30 et de 19h30 à 20h30.

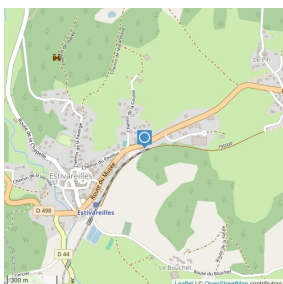
Fermé le mercredi.

Fermé les soirs des lundi, mardi, jeudi et dimanche.

CONTACT

Téléphone : 04 77 37 96 71

Site web : <http://www.les-plaisirs-du-palais.com/>

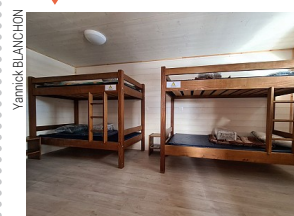


Facebook : <https://www.facebook.com/flavbasset/>

3

La Gare - route du musée - 42380 ESTIVAREILLES

Gîtes



L'Esti'Pause - Etape randonnée

Après une longue journée de randonnée, faites une pause à l'Esti'Pause située sur le site de la gare touristique, sur le parcours du GR3, variante du chemin de Compostelle, à la jonction de l'Aventure du Rail et de l'Aventure du rail continue ... Le local à ossature bois situé sur le site de la gare touristique, dispose d'une cuisine équipée, d'une chambre équipée de 4 couchages superposés, avec couvertures et oreillers (draps non fournis).

A proximité :

Musée du 20ème siècle et de la résistance - Train touristique du Haut Forez : Estivareilles / Craponne sur Arzon

Miellerie « La Grange aux Abeilles » - Gare du Train Touristique du haut Forez ; ESTIPARK : toboggan, plate-forme de glisse, aire de pique-nique.

Location de VTT à Estivareilles : Rêve Bike

Plan d'eau à St Bonnet le Château (6kms) et à Usson-en-Forez (8kms) et à Merle-Leignec (6Kms)

Pêche à la mouche et ACCROBRANCHE à Usson en Forez

Équitation à St Nizier-de-Fornas (7 kms)

Randonnées sur place : Circuit des Babets - La voie Bollène - GR 3 - Saint

Jacques-de-Compostelle (variante).

Ski de fond et de piste, Tyrolienne et son plus grand Toboggan de France à Prabouré-St Anthème (20 kms).

COMPLÉMENTS D'ACCUEIL

Plaque chauffante électrique, vaisselle.

Couvertures et oreillers.

COMPLÉMENTS DE LOCALISATION

De Saint-Étienne : prendre A72, sortie Andrézieux-Bouthéon, prendre direction Saint Bonnet-leChâteau, puis suivre la Route Départementale 498 jusqu'au village d'Estivareilles.

CONSEILS ET SUGGESTIONS

Le local est situé à l'arrivée de la voie verte St Marcellin en Forez / Estivareilles. Il est aussi sur le parcours du GR3, variante du chemin de Compostelle, ainsi qu'au départ du sentiers des babets et de la voie Bolène

CONTACT

Téléphone :

06 46 29 12 27

06 04 43 26 70



06 33 87 26 72

04 77 50 22 67

Email : mairie.estivareilles.42@wanadoo.fr

Site web : <http://www.estivareilles42.fr/>

PÉRIODE D'OUVERTURE

Du 01/04 au 01/11/2024.

Arrivée : à partir de 16h00

Arrivée autonome : Vous pouvez entrer dans les lieux avec une boîte à clé sécurisée.

Départ : avant 10h00.

CLASSEMENT ET CAPACITÉ

Gîte d'étape/séjour

Capacité : 4 personnes

CONDITIONS D'ACCUEIL DES ANIMAUX

Les chiens et chats sont acceptés.

4

La gare - 42380 ESTIVAREILLES

Aires de Pique-Nique, Autres

AM - OT Loire Forez



Aire de pique-nique

Aire de pique-nique derrière la gare : il faut traverser les voies et prendre l'Aventure du Rail pour accéder à une table de pique nique.

Salle hors sacs dans le local à côté de la gare équipé de toilettes publiques.

CONTACT

Téléphone : 04 77 50 22 67

Email : mairie.estivareilles.42@wanadoo.fr

Site web : <http://www.estivareilles42.fr/>

PÉRIODE D'OUVERTURE

Toute l'année.

