

BALISE 72

arbre

### 10 La station de valmenier

Début 2024, la station de Valmeinier fêtait un anniversaire particulier. Mais lequel ? Pour trouver la réponse, compte le nombre de planches qui sont sur le plancher de départ de la tyrolienne. Multiplie le résultat par 3 et soustrait 4.

BALISE 73

poteau bois

### 11 Les marmottes

À cet endroit tu pourras peut-être entendre le « sifflement » d'une marmotte, il s'agit la plupart du temps d'un cri d'alerte quand elles ont repéré un prédateur. Connais-tu le principal prédateur de la marmotte ?

- A Le loup
- B Le lynx
- C L'aigle royal

### 12 L'œil de lynx

Tu viens de trouver la dernière balise du parcours. Si tu as été bien attentif sur le parcours, trouve l'intrus parmi les photos ci-dessous.

BALISE 74

poteau bois



A



C



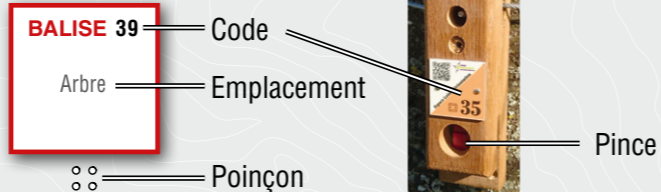
B



D

## Comment ça marche ?

- 1 - Orienter la carte et repérer le départ.
- 2 - Choisir un itinéraire pour aller du départ à la balise 1.



- 3 - Utiliser la pince pour poinçonner.
- 4 - Répondre à la question du dépliant.
- 5 - Continuer vers les balises suivantes en respectant l'ordre.

Bonne découverte !

## PARCOURS Ludique

Difficulté en orientation Facile

Accès avril à novembre

1,5 km | 12 balises

+30 m | +/- 45min

## Recommandations

Il est de la responsabilité de tout pratiquant d'estimer ses capacités à pouvoir pratiquer la course d'orientation sur cet espace.

- o Respectez la réglementation du site indiquée sur le panneau au départ du parcours.



L'application Suricate permet de signaler les problèmes que vous rencontrez lors de la pratique d'un sport de nature (erreur de balisage, besoin de sécurisation...)

Numéro d'urgence 112



# Base de loisirs des Lières

## Parcours d'Orientation Ludique





# Parcours d'orientation ludique de la base de loisirs des Lières

**BALISE 63**  
toboggan

## 1 Le toboggan

Bienvenue à la base de loisirs des Lières !  
L'idéal pour commencer : une descente en toboggan.  
Une fois en bas, observe bien pour trouver la première balise !

**BALISE 64**  
arbre

## 2 Un arbre à identifier

Après avoir trouvé la balise, contourne le gros rocher et observe l'arbre qui se trouve de l'autre côté. Sauras-tu l'identifier ?



A le chêne



B l'érable



C le hêtre

**BALISE 65**  
arbre

## 3 Le torrent

Pour trouver cette balise, tu dois trouver la passerelle qui te mène sur cette petite île. Comment s'appelle le torrent qui coule devant toi ?  
Pour trouver la réponse résous ce petit rébus :



**BALISE 66**  
passerelle

## 4 La passerelle

La baignade est interdite dans le torrent. Pourquoi ?

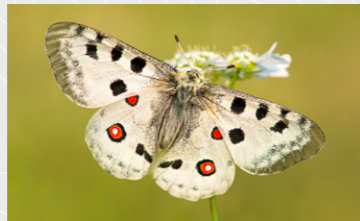
- A L'eau est trop froide (risque d'hypothermie)
- B Le débit peut monter subitement (barrages)
- C Pour ne pas déranger les poissons

**BALISE 67**  
panneau

## 5 Le royaume des papillons

De nombreux papillons de jour sont présents dans le vallon de la Neuvache. Quel est le nom de l'espèce du papillon en photo ?

- A La Petite Tortue
- B Le Monarque
- C Le Grand Apollon



**LEGENDE**

- △ Départ
- Balise
- Bâtiment
- Chemin
- Remontée mécanique
- Table
- Jeu
- Banc
- Panneau
- Torrent
- Pelouse, prairie
- Forêt, traversée facile
- Végétation
- Arbre isolé
- Arbuste
- Courbe de niveau
- Talus
- Rocher

Échelle : 1/2500°  
1 cm représente 25 m  
Dénivelé entre 2 courbes de niveau : 5 m

Carte de course d'orientation 2023 / Cartographie : Franck Dechavanne / La reproduction de l'ensemble des supports cartographiques est autorisée pour l'usage unique de ce parcours permanent à l'exclusion de tout autre usage. Cet équipement a été mis en place avec l'assistance technique de la Ligue Auvergne-Rhône-Alpes de Course d'Orientation et du CDCO 73 / Crédit photo (couverture) : A. Pernet / Crédit illustrations : Fanny Le Bagousse-OT Valmeinier / Édition 2024

réponses : 2-B / 3-NEUVACHE / 4-B / 5-C / 6-A4 B3 C2 D1 / 7 -A3 B2 C1 / 8-A / 9-B / 10-A / 11-C / 12-C

## 6 Les insectes chanteurs

Sur ces pelouses tu vas probablement entendre quelques insectes « chanteurs ». Certains sont faciles à débusquer car ils sautent, mais d'autres sont les rois du camouflage. Mais qui est qui ? Sauras-tu les reconnaître ?



A La sauterelle B Le criquet C Le grillon D La cigale

**BALISE 68**  
poteau bois

## 7 Les poissons

Les torrents de montagne abritent quelques espèces de poissons qui adorent les eaux froides et tumultueuses. Sauras-tu identifier ces 3 espèces ?



A La truite fario B La truite arc-en-ciel C L'omble chevalier

**BALISE 69**  
arbre

## 8 Le roi de la forêt

L'épicéa est un arbre emblématique de l'étage montagnard et subalpin, qui peut vivre plusieurs centaines d'années. On peut facilement le confondre avec son cousin le sapin. C'est un arbre robuste qui apprécie les climats froids, il est pourtant menacé dans certaines régions par les scolytes. Il s'agit :

- A D'un insecte ravageur
- B D'un champignon
- C D'un ver microscopique

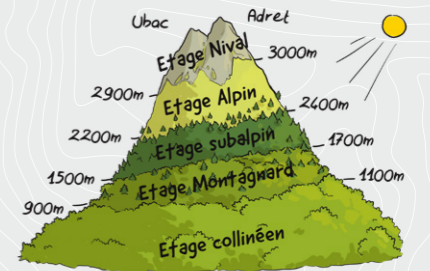


**BALISE 70**  
épicéa

## 9 Le panneau d'information

Nous sommes ici à une altitude qui se situe à la limite entre deux « étages » de végétation. D'après l'altitude indiquée sur le panneau et l'illustration ci-dessous, est-ce que l'on se trouve entre :

- A L'étage collinéen et l'étage montagnard
- B L'étage montagnard et le étage subalpin
- C L'étage subalpin et l'étage alpin



**BALISE 71**  
panneau