

LA HAUTE VALLÉE DE LA SIOULE

Vernines

DISTANCE



13 km

DURÉE ESTIMÉE



4h

DÉNIVELÉ POSITIF



275 m

BALISAGE



DESCRIPTION

La Sioule voit le jour aux environs de Vernines. La balade l'accompagne dans ses balbutiements et sa fraîcheur, laissant deviner les méandres et les gorges de la rivière mature.

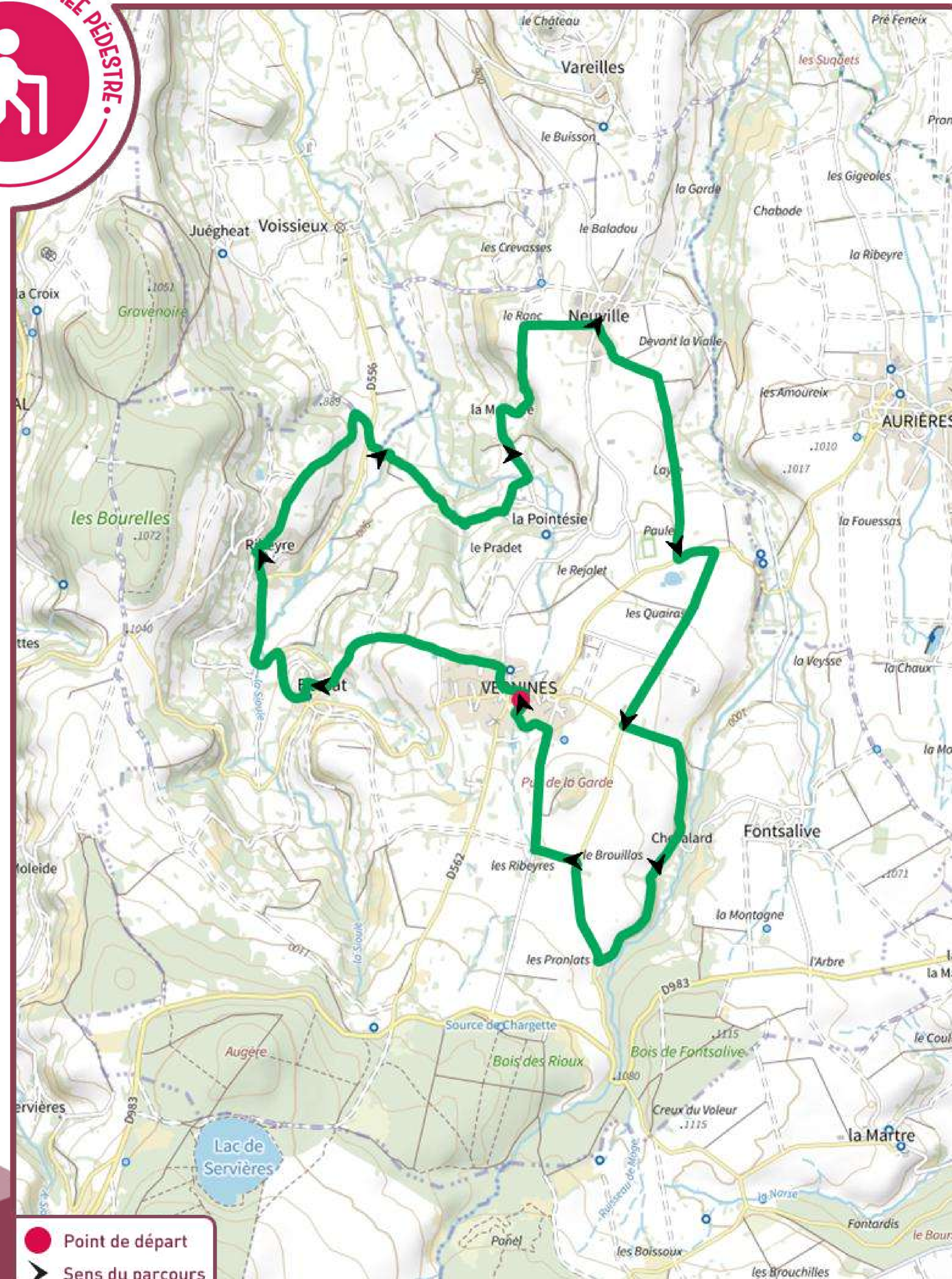
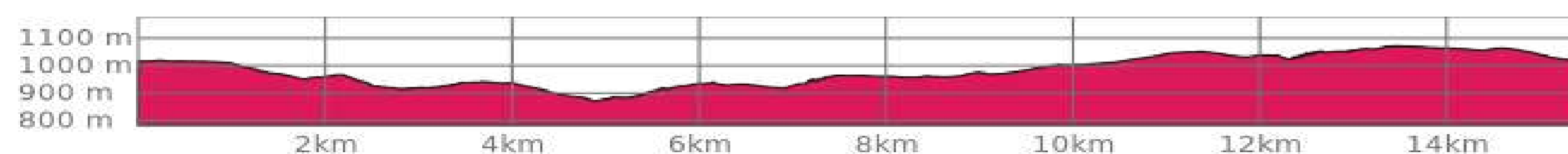
Plusieurs hameaux et leur petit patrimoine (fours, lavoirs, abreuvoirs, entraves...) invitent à la pause.

Beau panorama sur la Chaîne des Puys.

POINT DE DÉPART

Centre Bourg, 63210 Vernines

PROFIL D'ÉLEVATION



● Point de départ
➤ Sens du parcours

AUVERGNE VOLCAN SANCY, l'Expérience volcanique !

© IGN - 2018, convention n°400001086

