

Les pins boulange



En différents points de la commune et notamment entre Puy Granet et Maure on peut rencontrer des pins sylvestres qui, au lieu d'être élancés, ont un tronc noueux, tordu et d'assez petite taille. On dirait que ces pins ont été mis là pour servir de jeux aux enfants tellement leurs branches sont accessibles.

Ces pins, nommés aussi "garolles" ont un aspect tourmenté qui est la conséquence d'une taille voulue par l'homme pour approvisionner, en particulier, les fours à pain. D'où leur nom.

Sans "tête" dès l'âge de cinq ans, l'arbre était dépossédé en partie de ses bras tous les huit ans. Les branches récoltées par les paysans étaient débitées en tronçons d'un mètre et rassemblées dans un fagot noué d'environ dix kilos appelé "garne". Celui-ci rassemblait entre deux branches fournies (dont la courbure donnait la forme du fagot) des brindilles, des aiguilles et quelques branches fortes. L'empilement de cent garnes formait la "gorbe".

Texte composé à partir de :

<http://www.forez-info.com/actualite/culture/18324>

Marcilly, le Châtel

Puy Granet - Maure

LIGNON

de l'Astrée

Y2

Balisage : blanc et jaune
Chemin Y2



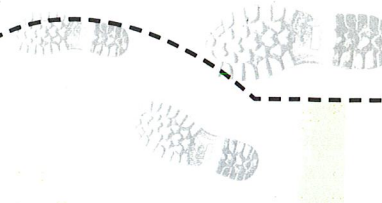
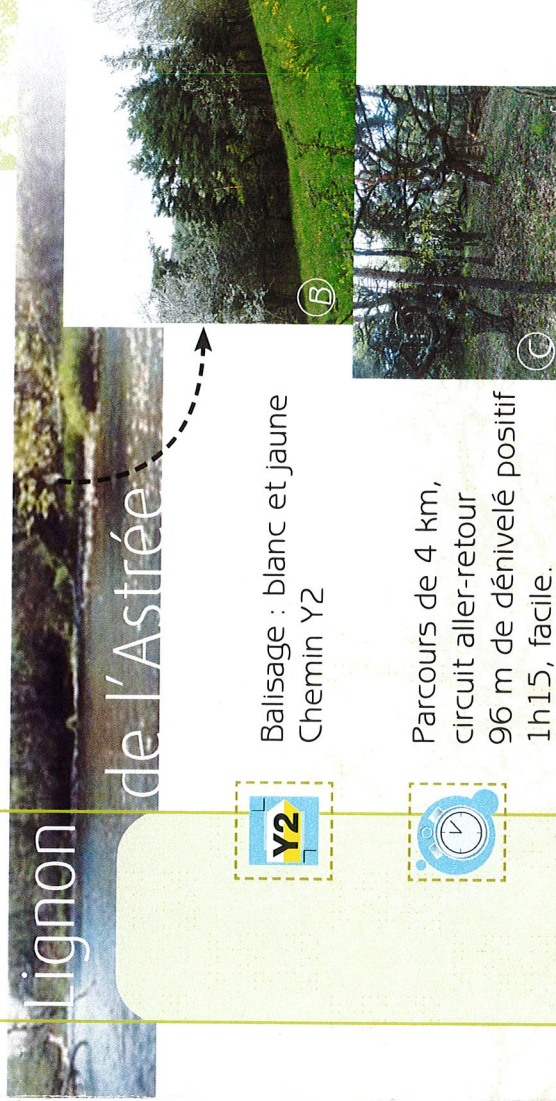
Parcours de 4 km,
circuit aller-retour
96 m de dénivelé positif
1h15, facile.



À découvrir : les pins boulange
les vieux chemins
la vue sur la plaine du Forez



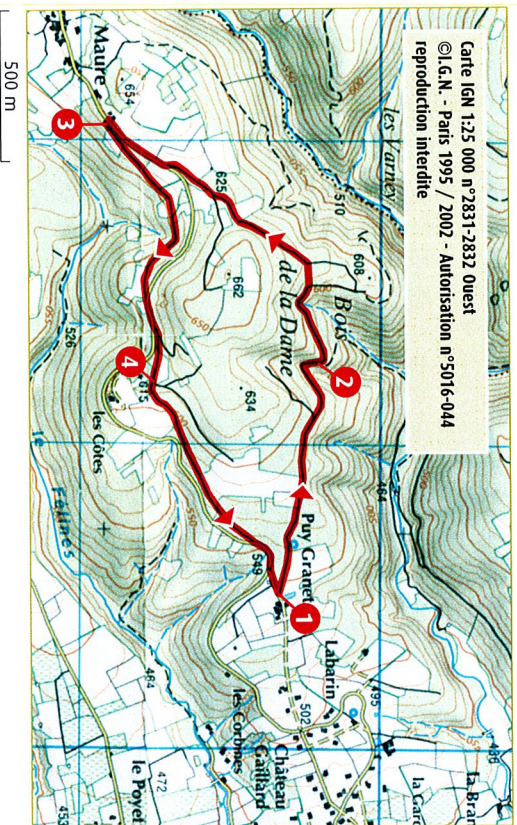
Départ : Puy Granet ou Maure



Puy Granet-Maure



Ce chemin peut être suivi dans un sens ou dans l'autre. S'il est parcouru dans le sens contraire à celui décrit ici, il faut remplacer droite par gauche et inversement.



A partir de Puy Granet (1).

Prendre le chemin qui commence près du panneau d'information, en direction de l'ouest. Bientôt à gauche on longe les restes d'un ancien mur de pisé tuilé. Tout de suite après le réservoir d'eau (toute petite maisonnette sur la droite) prendre le chemin de droite. A droite des pins "boulange" (A).

On parcourt le Bois de la Dame à flanc de colline. A la cote 577 (2), juste avant un virage, on laisse à droite un chemin (non balisé) qui descend et permet de relier la boucle Y1.



Quelques centaines de mètres plus loin le chemin prend une orientation Sud-Sud-Ouest. Lorsqu'on longe un pré à droite on a une vue plongeante sur la vallée du Drungent, avec en face le hameau d'**Eculleux** (B). Tout de suite après on retrouve des pins "boulange" (C).

On rejoint ensuite la petite route qui relie le bourg de Marclilly au hameau de **Maure**. On part, à droite, en direction de ce hameau.

A la première maison (3), en haut sur la droite, soit on continue et on

rejoint, dans le hameau de **Maure**, la boucle Y3, soit on prend en contrebas à gauche, le chemin qui revient (direction Nord-Est) en descendant légèrement. Un peu plus loin, cette ancienne voie, qui reliait Puy Granet à **Maure**, est bordée d'une jolie muraille de pierres (D). On débouche à nouveau sur la petite route, que l'on suit sur une centaine de mètres vers l'est. Belle vue sur le sud de la plaine du Forez : le pic de St Romain le Puy, Montbrison et plus loin les Monts du Pilat (E).



Prendre à gauche le chemin qui monte légèrement. Au point le plus haut (4), prendre à droite le chemin qui redescend. En face de soi on a le **Mont d'Uzore** et les "**Monts du Matin**" (F). En bas de la descente on rejoint à nouveau la petite route que l'on suit avec prudence et que l'on quitte à gauche à la sortie du virage en prenant un large chemin. Après quelques dizaines de mètres nous voici revenus au point de départ.

