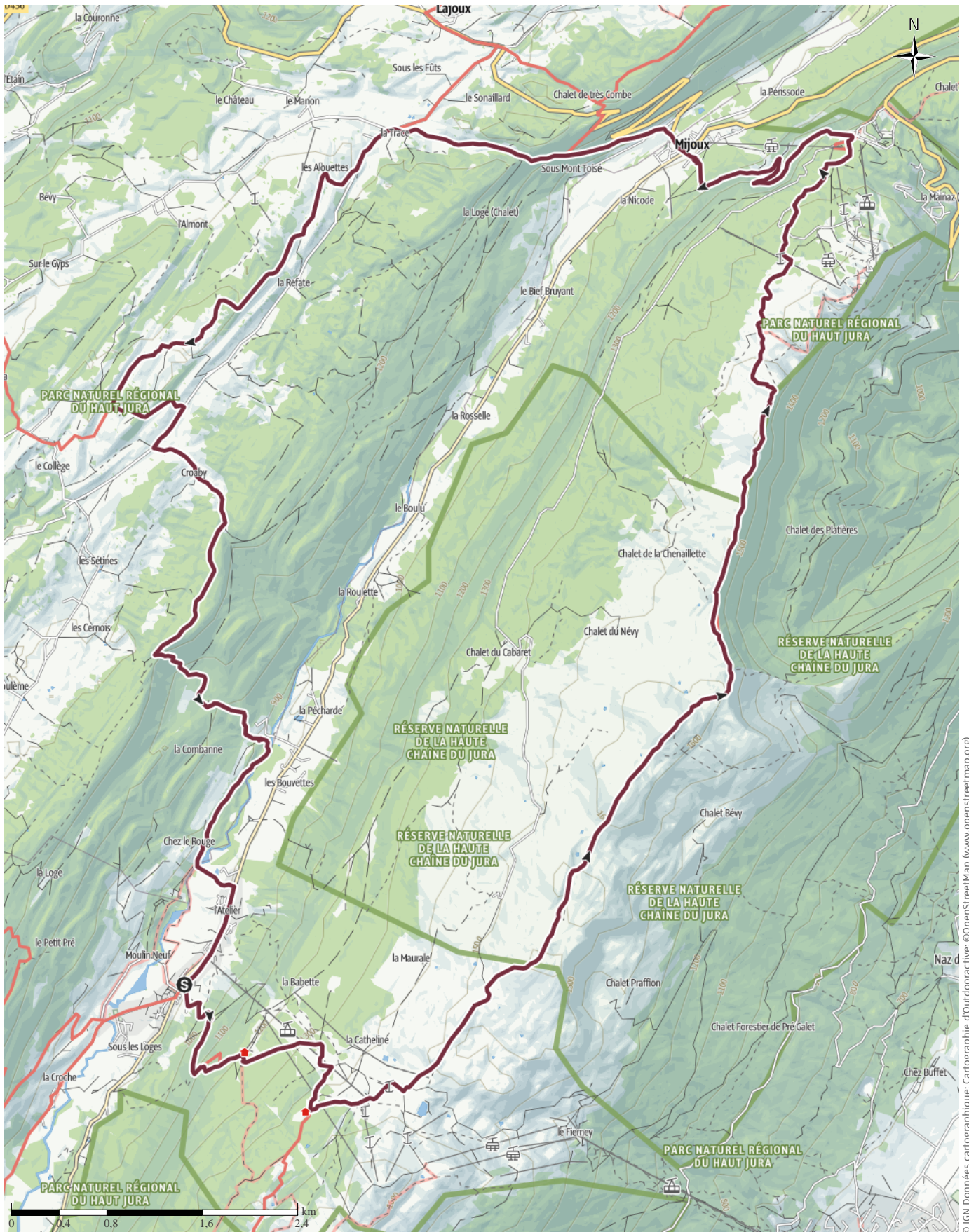


Sur le toit des montagnes du Jura

← 31,4 km | ⌚ 10:10 h. | ▲ 1336 m | ▼ 1336 m | Difficulté -



© IGN Données cartographiques; Cartographie d'Outdooractive; ©OpenStreetMap (www.openstreetmap.org)

Sur le toit des montagnes du Jura

↔ 31,4 km

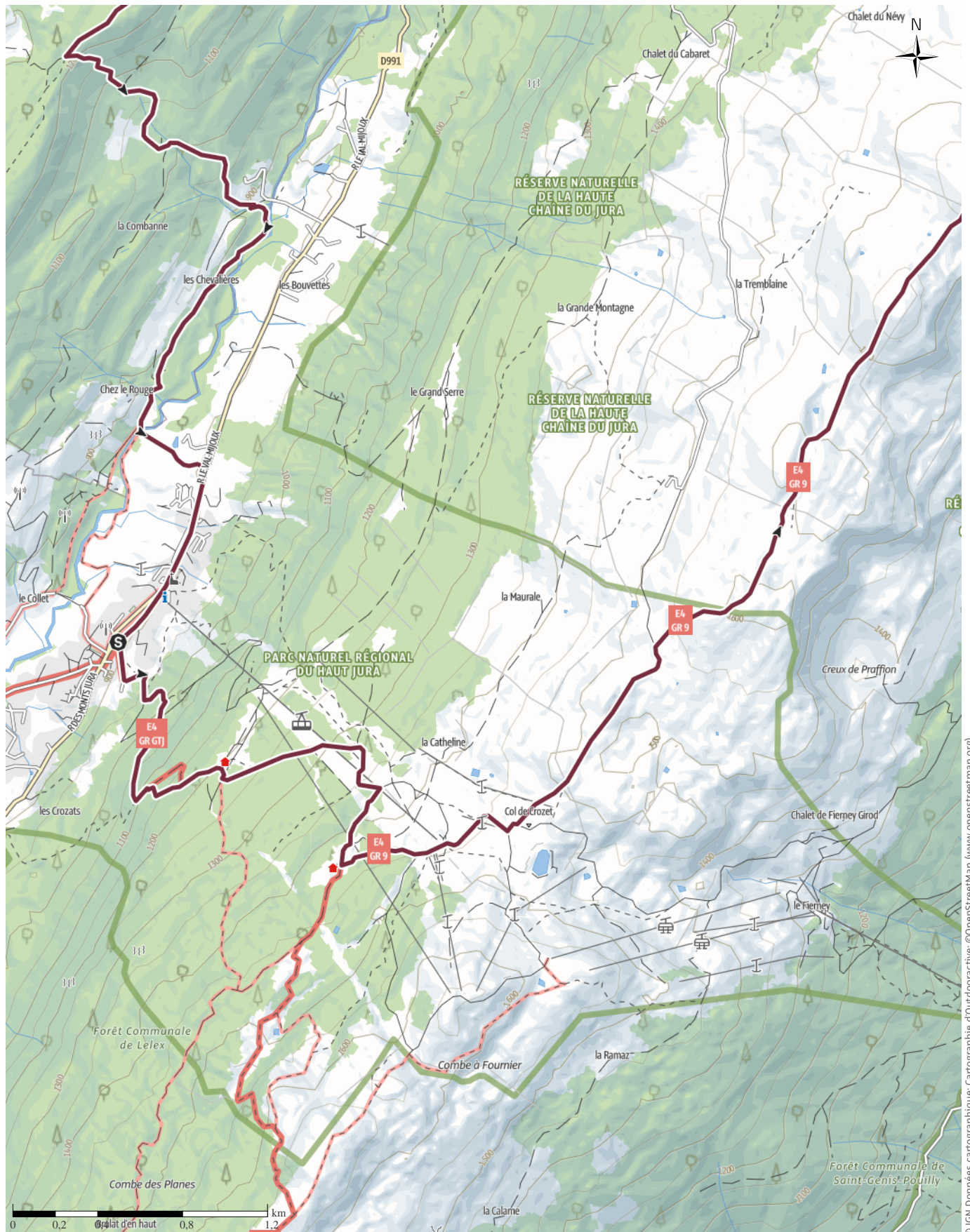
🕒 10:10 h.

▲ 1336 m

▼ 1336 m

Difficulté

-



© IGN Données cartographiques; © OpenStreetMap (www.openstreetmap.org)

Sur le toit des montagnes du Jura

↔ 31,4 km

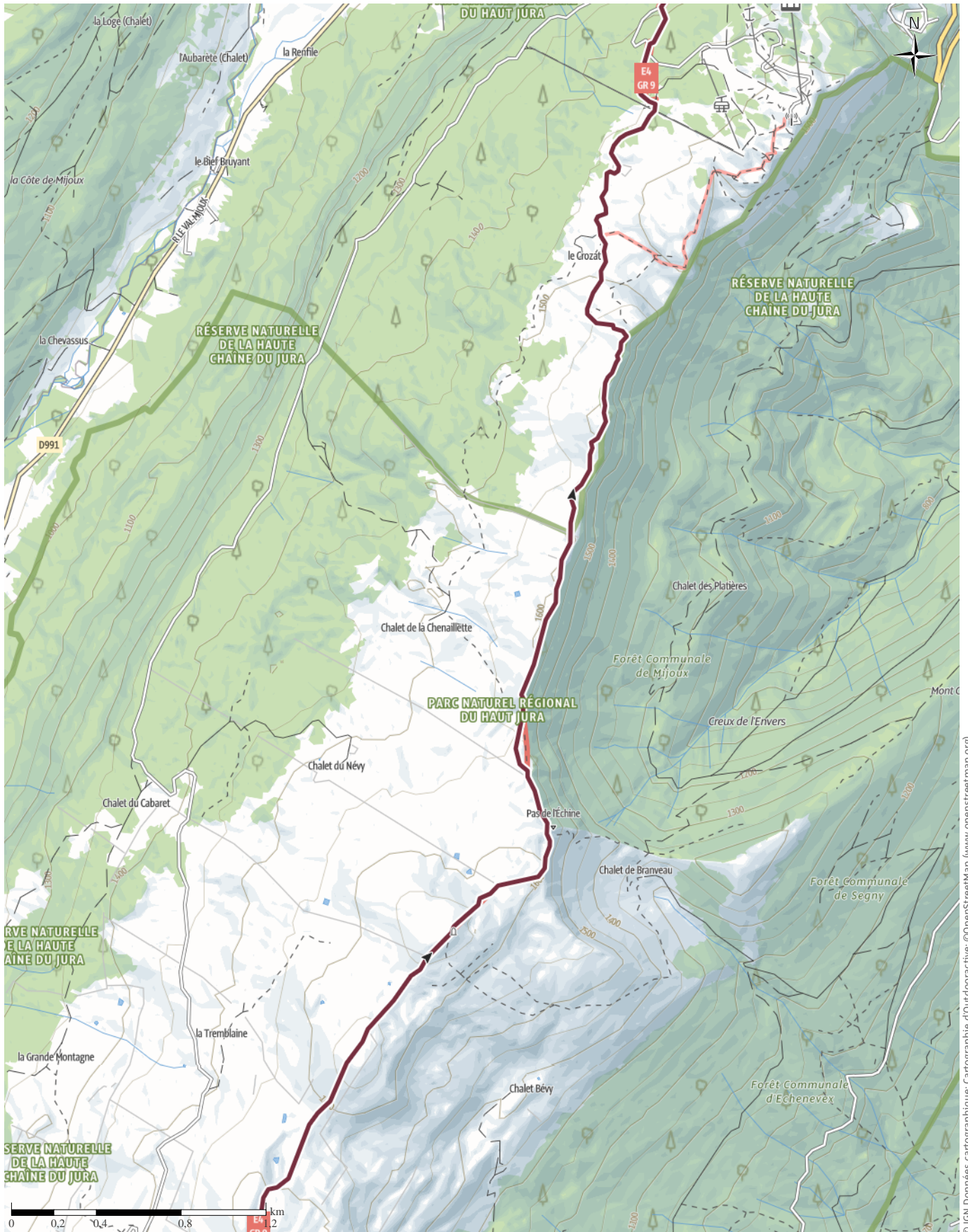
🕒 10:10 h.

▲ 1336 m

▼ 1336 m

Difficulté

-



Sur le toit des montagnes du Jura

↔ 31,4 km

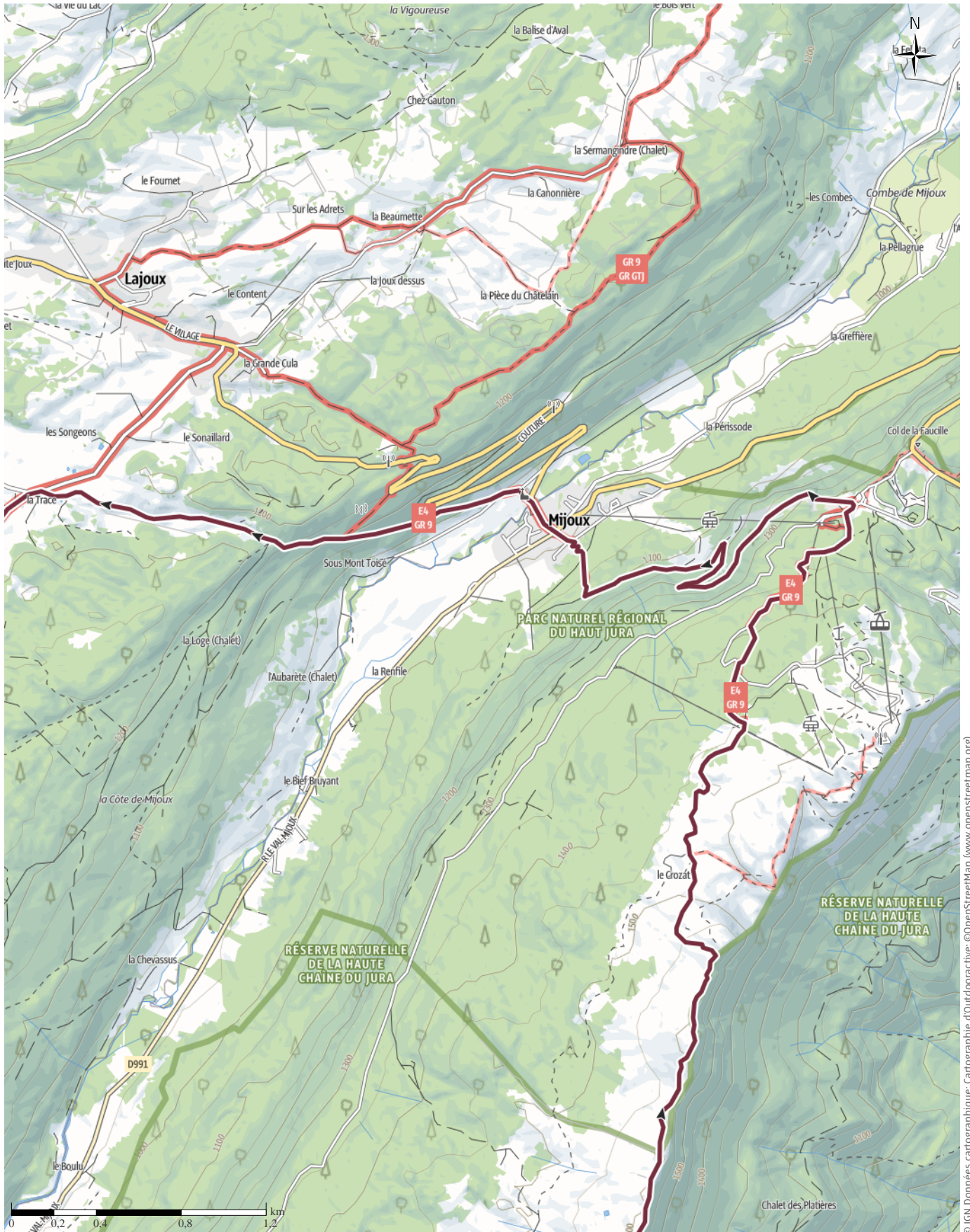
🕒 10:10 h.

📏 1336 m

📏 1336 m

Difficulté

-



© IGN Données cartographiques; Cartographie d'Outdooractive; ©OpenStreetMap (www.openstreetmap.org)

Sur le toit des montagnes du Jura

↔ 31,4 km

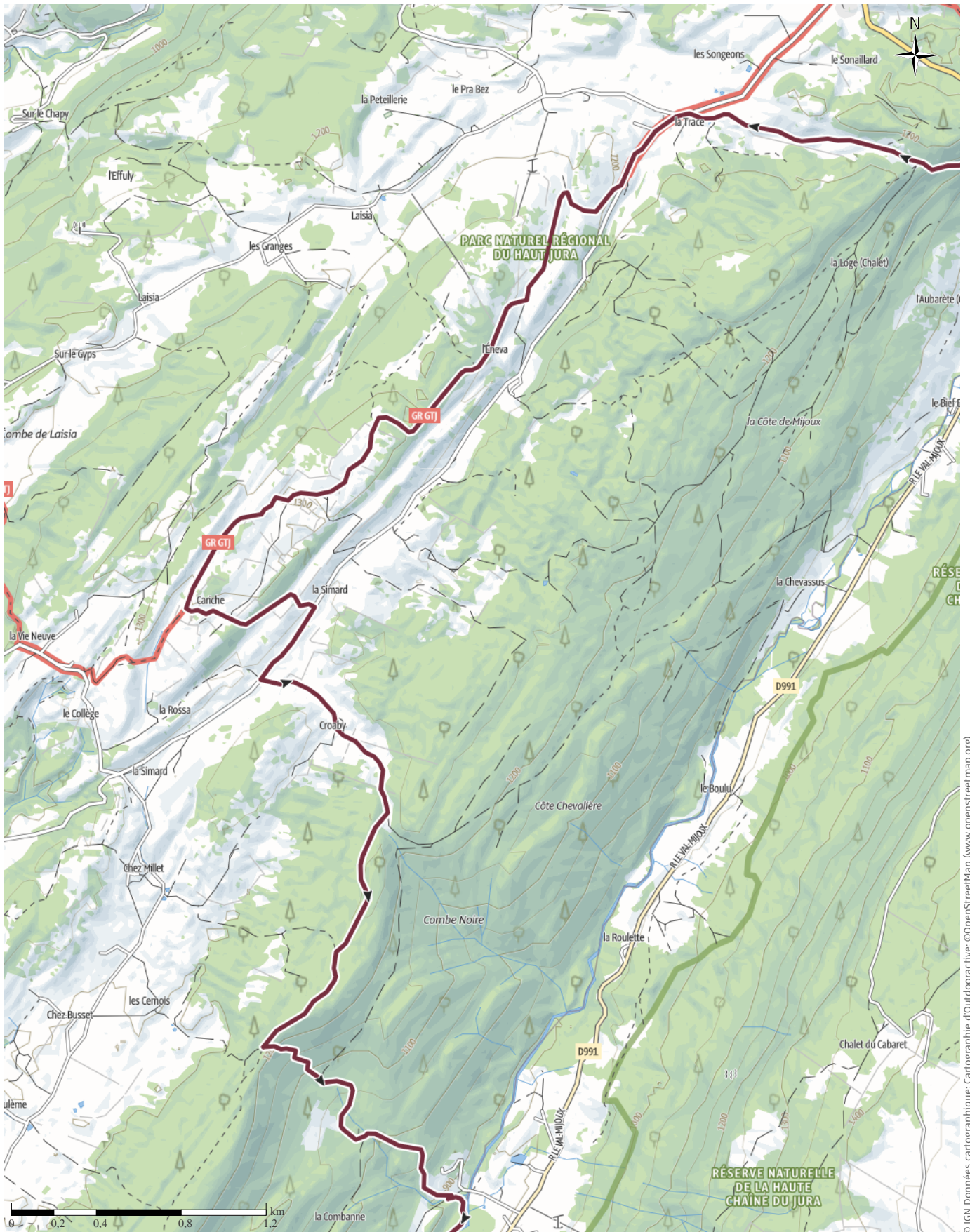
🕒 10:10 h.

⬆️ 1336 m

⬆️ 1336 m

Difficulté

-



Sur le toit des montagnes du Jura

↔ 31,4 km

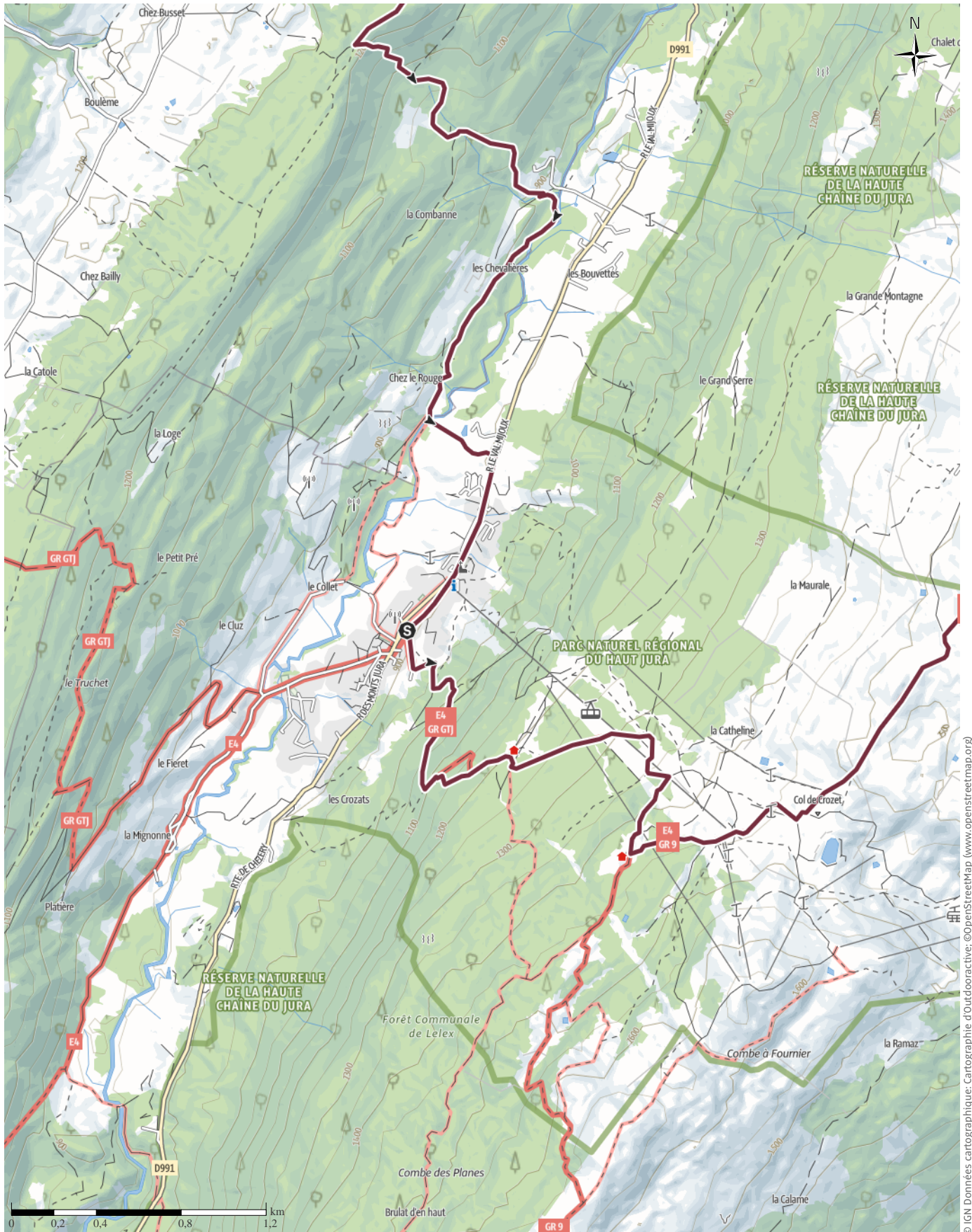
🕒 10:10 h.

▲ 1336 m

▼ 1336 m

Difficulté

-



© IGN Données cartographiques; Cartographie d'Outdooractive; ©OpenStreetMap (www.openstreetmap.org)