



Espace culturel
La Tuilerie



2024
2025
Saison
culturelle

Saint-Witz

Édito

Après un été qui aura fait la part belle aux grands événements sportifs de la coupe d'Europe de football, des jeux olympiques et paralympiques, la programmation 2024-2025 de l'espace culturel **La Tuilerie** se déclinera au gré d'une nouvelle saison culturelle tout aussi éclatante.

Encore une fois, c'est la diversité des talents et des approches artistiques qui caractérisera cette saison. Théâtre, danse, comédie, musique, poésie, animeront les soirées wéziennes, témoignant de notre volonté d'innover sans cesse au bénéfice de celles et ceux qui y vivent. Une façon concrète d'affirmer et de partager une vision de la culture pour tous.

Toujours porté par une politique tarifaire forte permettant d'assurer un accueil familial et le plus large possible, cette programmation que je vous laisse découvrir dans les pages qui suivent vont vous mettre dès à présent l'eau à la bouche.

Et comme l'appétit vient en mangeant et que la culture est un plat qui se savoure sans modération, pour profiter mieux encore de cette saison 2024-2025, franchissez le pas : abonnez-vous !

Le Maire, Frédéric Moizard

La saison 2024-2025 en un clin d'œil

Espace Culturel La Tuilerie

• La Tuilerie , l'espace culturel de Saint-Witz	4
• Réservation et billetterie	5
• Informations complémentaires	5
• Médiathèque intercommunale	47
• École municipale de musique	48
• École municipale de danse	49
• Programmation saison 2024-2025	51
• Je m'abonne	53

La saison 2024-2025 en un clin d'œil

Comédie musicale

• HOLLYWOODIENNES	6
• Festival du musical	42

Musique

• L'Orchestre d'Harmonie d'Aulnay-sous-Bois	8
• Les Fanteuves	10
• Voyages par l'Orchestre National d'Île-de-France	12
• Concert de Noël de l'école municipale de musique	19
• Ça tourne... en piste ! par Les Copains d'Accords	20
• Julie Zenatti Des chansons, des souvenirs et des amis	22
• ABBA ShowTime	34
• Concert de l'école municipale de musique	46

Humour

• JAADE fait son K barré	14
--------------------------	----

Jeunesse

• Miss Wonka, la nouvelle recette musicale	16
--	----

Danse

• Dansons pour le Téléthon	18
• Be Bach ou l'ensauvagement par la Compagnie Estelle Danvers à l'espace culturel Bernard Dague - Louvres	24
• Rencontres chorégraphiques	30
• Ateliers de l'école municipale de danse	36
• Spectacle de fin d'année de l'ADRM	44
• Spectacle de danse de l'école municipale de danse	45

Exposition

• 21 ^{ème} Salon artistique	26
• Exposition des ateliers « Peindre à Saint-Witz »	38
• Exposition du Foyer Rural	40

Cirque / Danse

• Air de jeux	28
---------------	----

Théâtre

• Les Fourberies de Scapin par la compagnie le Grenier de Babouchka	32
--	----

La Tuilerie, l'espace culturel de Saint-Witz

Découvrez les spectacles et manifestations de la saison culturelle 2024-2025 de l'espace culturel **La Tuilerie**.

La Tuilerie, ouverte depuis janvier 2017, possède une salle de spectacle de 180 places. Elle accueille aussi les écoles de danse et de musique municipales ainsi que la médiathèque intercommunale.



Elle est située rue de Paris à l'entrée du village de Saint-Witz, très facilement accessible par l'autoroute A1, sortie n°7.



Parking gratuit juste en face, devant le gymnase Pierre Salvi.



Pour les personnes à mobilité réduite, accès facilité 8 rue André Berson.



Secrétariat ouvert du lundi au vendredi de 15h à 18h, sauf le mercredi de 9h à 12h et le samedi (uniquement jour de spectacle) de 10h à 12h30. Fermeture pendant les vacances scolaires (joignable par mail : latuilerie@saint-witz.fr).

L'équipe : Maire-adjoint à la Culture : **Chantal Delgado**

Accueil, administration et programmation : **Florence Prost**

Régisseur son/lumières et programmation : **Rémi Guionnet**

Billetterie : **Florence et Stéphanie**

Accueil et entretien : **Aby, Garance et Lydie**



[villedesaint-witz](https://www.facebook.com/villedesaint-witz)



[villesaintwitz](https://www.instagram.com/villesaintwitz)

Réservations et renseignements
par téléphone au 01 30 29 14 62
ou par mail latuilerie@saint-witz.fr

Réservation et billetterie



Pour des raisons de sécurité, il est recommandé de réserver sa place pour tous les spectacles, concerts, conférences à **La Tuilerie**, même gratuits, par mail de préférence.

Carte d'abonnement : 14 €

(carte nominative valable la saison en cours, donnant droit au tarif réduit. Non valable pour certains spectacles associatifs)

	Sans carte d'abonnement	Avec carte d'abonnement
Plein tarif	14 €	8 €
Tarif réduit*	8 €	/
Spectacle jeunesse -12	5 €	/
Spectacle jeunesse + 12 ans	8 €	5 €
-3 ans	Gratuit	/
Film et conférence	5 €	/
Tête d'affiche	20 €	12 €
Festival Comédies musicales	Tarif unique par représentation : 5 €	/

* Sur justificatif : -18 ans, étudiant, demandeur d'emploi, bénéficiaire du RSA, personne en situation de handicap, groupe de 10 personnes et plus, ayant réservé et réglé à l'avance.

Les élèves des écoles de danse et de musique, de -26 ans, bénéficient **d'un tarif de 2 €** pour les spectacles suivants : Hollywoodiennes, Musique autour du Monde, Les Fanteuves, Voyages, Ça tourne... en piste, Rencontres Chorégraphiques, ABBA.

Les règlements s'effectuent par CB, chèque ou espèces.

Informations complémentaires

- ▶ Ouverture des portes 45 minutes avant le début du spectacle, accès à la salle un quart d'heure avant.
- ▶ Par respect pour les artistes et les spectateurs, les retardataires pourront se voir refuser l'accès.
- ▶ Il est obligatoire d'être muni d'un billet pour accéder à la salle y compris pour un spectacle gratuit. Les enfants en bas âge sont également soumis à cette règle.
- ▶ Le billet n'est ni échangeable, ni remboursable.
- ▶ Tout billet réservé devra être récupéré 15 minutes avant le début du spectacle, dans le cas contraire, il sera remis à la vente.
- ▶ Pour les personnes à mobilité réduite, il est recommandé de nous contacter quelques jours avant le spectacle pour un accueil adapté.
- ▶ Dans la salle de spectacle, il est interdit de photographier et de filmer (sauf autorisation spécifique) et la consommation de nourriture ou de boissons n'est pas autorisée.

LA CLASSE LIBRE PRÉSENTE

HOLLYWOODIENNES

UNE COMÉDIE MUSICALE ORIGINALE

UNE PRODUCTION LA CLASSE LIBRE SUR UN TEXTE ORIGINAL DE ADRIEN GAHINET

AVEC SUR SCÈNE ADÈLE BLOCH, ADRIEN GAHINET, ALEXIS ELBAZ, ALIX THORPE, ANASTASIA KOUIMTZI, ANDAINE LEBEL, ANTONIO MESINA, ARIANE EPSTEIN, CAMILLE VIVIEN, CHARLOTTE BOUDER, CYLIA LASNES, DAYANE PILOTTO-GONZALEZ, LEONARD DUC, MEGHANE SEGARICCI, NINA DISSLER, STEPHANIE SAMAIN CHORÉGRAPHIES DE CLARA BELENUS ARRANGEMENTS DE SIMON GARDAIX

COACH MISE EN SCÈNE SOPHIE DELMAS

hollywoodiennes.fr

VEN 4
OCT
20h30

Comédie musicale

HOLLYWOODIENNES

« Hollywood, 1958 ». La cérémonie d'annonce des nommés aux Oscars rassemble toute la famille du cinéma : acteurs, réalisateurs, techniciens, producteurs, tous ont répondu à l'appel du tapis rouge.

Aucune surprise attendue ce soir, il se murmure d'avance que le péplum « Vils Gladiateurs » de la Dusty Company va rafler la plupart des nominations. Et pourtant ! En pleine cérémonie, le scandale tombe comme un couperet : le film à gros budget du studio est décrié par la critique, qui voit dans le rapprochement de deux rôles masculins principaux un signe de déviance inadmissible.

C'en est fini pour les espoirs de statuettes mais pire encore, le long métrage est déprogrammé dans toutes les salles du sud des Etats Unis, combinant un échec financier terrible à l'esclandre moral ! Dès le lendemain de la cérémonie, c'est l'ensemble de la Dusty Company qui est en déroute...

Une comédie musicale originale issue d'un an de travail du collectif **La Dusty Cie**.

Interprètes :

Billy : **Adrien Gahinet**

Carlotta : **Cylia Lasnes**

Freddie : **Stéphanie Samain**

Hedda : **Camille Vivien**

Lady Dusty : **Charlotte Boudier**

Marge : **Adèle Bloch Mazier**

Norma : **Dayane Pilotto Gonzalez**

Sancha : **Nina Gidel Dissler**

Viviane : **Alix Thorpe**

William : **Antonio Mesina**

Ensemble :

Alexis Elbaz,

Léonard Duc,

Andaine Lebel,

Meghane Segaricci,

Anastasia Kouimtzi,

Ariane Epstein Drouard



Tout public

Durée : 2h avec entracte

Tarifs : 14 € / 8 € (abonnement)

Réservations au

01 30 29 14 62

ou latuilerie@saint-witz.fr



VEN 11
OCT
20h30

Musique

L'Orchestre d'Harmonie d'Aulnay-sous-Bois

Cet orchestre réunit des musiciens amateurs confirmés et des élèves instrumentistes de la région parisienne.

Cet ensemble interprète un répertoire varié composé de pièces originales pour orchestre à vents, de transcriptions classiques, de pièces concertantes et de musiques de films.

Ses musiciens sont habités par le désir de faire découvrir l'univers sonore d'un orchestre d'harmonie au plus grand nombre et donnent régulièrement des concerts éducatifs à l'intention du jeune public.

Son président, **Gérard Allard** est président de l'orchestre depuis 1998.

Hautboïste et saxophoniste passionné, il est très attaché aux orchestres à vents considérant la pratique en « harmonie » comme vecteur de mixité sociale mêlant adultes et jeunes de tous horizons.

Pour lui, l'enseignement reçu par les musiciens dans les conservatoires se concrétise parfaitement au sein de ce type de formation.

Son chef d'orchestre, **Jean-Philippe Allard** oriente rapidement son activité artistique vers la direction d'orchestre, l'arrangement et la composition.

Après des études de cor, il intègre la classe de direction de **Jean-Sébastien Béreau** puis la classe d'écriture du Conservatoire National Supérieur de Paris.

Il est un des membres fondateurs de l'Ensemble de Cuivres d'Île-de-France dont il est Directeur musical de 1993 à 2003.

Titulaire du Diplôme d'Etat de direction d'ensembles instrumentaux, il est actuellement directeur-adjoint du conservatoire d'Aulnay-sous-Bois.

Il mène en parallèle une carrière aux États-Unis où il est régulièrement invité pour diriger des orchestres universitaires.



Tout public
Durée : 2h
Tarifs : 14 € / 8 € (abonnement)

Réservations au
01 30 29 14 62
ou latuilerie@saint-witz.fr



VEN 8
NOV
20h30

Musique

Les Fanteuves

Un piano, une batterie, une contrebasse et 3 voix pour vous faire redécouvrir les airs incontournables d'aujourd'hui réarrangés à la sauce Swing : c'est la spécialité du groupe **Les Fanteuves** !

De Beyoncé aux Rolling Stones en passant par Jacques Brel, ils vous transporteront dans leur univers Rétro en un claquement de doigts ! Au fil de leur répertoire revisitant tous les styles, **Les Fanteuves** réunissent amateurs et mélomanes : des airs connus par tous, dont les arrangements musicaux à trois voix sauront plaire aux oreilles affûtées. Et on s'amuse !

Interprètes :

Contrebasse : **Julien Droz Vincent**

Piano : **Yassin Kramdi**

Batterie : **Corto Vermée**

Chant : **Fanny Delaigue, Julie Kmetsch et Claire Losser**



Tout public
Durée : 1h15 sans entracte
Tarifs : 14 € / 8 € (abonnement)

Réservations au
01 30 29 14 62
ou latuilerie@saint-witz.fr



Orchestre National d'Île-De-France

« *Partout et pour tous en Île-de-France* », telle est la devise de l'Orchestre national d'Île de-France, qui fait rayonner le répertoire symphonique sur tout le territoire et le place à la portée de tous.

Résident à la Philharmonie de Paris, l'Orchestre formé de 95 musiciens permanents, sous la direction musicale de **Case Scaglione**, donne chaque saison une centaine de concerts sur tout le territoire et offre ainsi aux Franciliens la richesse d'un répertoire couvrant quatre siècles de musique.

Créé en 1974, l'Orchestre national d'Île-de-France est financé par le conseil régional d'Île-de-France et le ministère de la Culture.

Ann-Estelle Médouze

Lauréate du Concours National de Radio France à treize ans, **Ann-Estelle Médouze** étudie principalement auprès de **Tibor Varga** en Suisse, **Pinchas Zukerman** à la Manhattan School of Music de New York ainsi que **Jean-Jacques Kantorow** au CNSM de Paris. Elle est également lauréate du concours International Vaclav Huml à Zagreb en 2001 et du prestigieux concours Long Thibaud à Paris en 2002 pour la meilleure interprétation de l'œuvre de Mozart. Depuis 2004, elle est violon super soliste de l'Orchestre national d'Île-de-France. Soucieuse de transmettre, elle s'investit dans l'enseignement auprès de jeunes violonistes en Martinique. Elle est depuis 2013 professeur au pôle d'enseignement supérieur de la musique de Seine-Saint-Denis, Pôle Sup'93.



Photo © Christine Urbain

VEN 15
NOV
20h30

Musique

Voyages

par l'Orchestre National d'Île-de-France

Une soirée dépaysante avec les cordes de l'Orchestre pour vibrer au rythme des folklores européens !

Un chatoyant métissage musical

Haydn, **Grieg** et **Bruch** ont en commun d'avoir, chacun à son époque, arpenté les routes d'Europe à la rencontre des traditions populaires, des danses et des légendes qui les ont fascinés.

Souvenirs de Florence ou l'expérience onirique du passé

Tchaïkovski a été profondément marqué par son séjour en Italie. Il compose ce sextuor à cordes comme l'évocation sensorielle d'une période de félicité, destinée à fixer à jamais son souvenir toscan sur les portées de ses partitions.

Un road trip en Europe sous la direction d'Ann-Estelle Médouze

La violoniste super soliste de l'Orchestre sera commandante de bord durant cette traversée d'Europe en musique. Les couleurs musicales et les sonorités exotiques de ces œuvres ravivent l'insatiable soif de découverte qui nous pousse au voyage et nous prouve que l'art des sons est une expérience envoûtante qui enveloppe, qui possède et qui transporte.

Programme :

Edvard Grieg, Deux mélodies pour orchestre à cordes « À la norvégienne »

Max Bruch, Sérénade sur des mélodies suédoises

Joseph Haydn, 12 danses allemandes HOB. IX/12

Piotr Ilitch Tchaïkovski, Souvenir de Florence

Direction et violon : **Ann-Estelle Médouze**



Tout public
Durée : 1h15
Tarifs : 14 € / 8 € (abonnement)

Réservations au
01 30 29 14 62
ou latuilerie@saint-witz.fr

JAADE FAIT SON K BARRÉ



VEN 22
NOV
20h30

Humour

JAADE fait son K barré

Entre stand up et chansons, **Jaade** nous plonge dans son univers atypique. Grâce à un humour décapant et engagé, elle bouscule nos préjugés et rend un hommage original aux icônes contemporaines de la chanson, tout en les égratignant avec douceur.

Pourquoi K barré ? Clin d'œil à son passé de chanteuse et de danseuse de cabaret, le ka est un tambour typique des Antilles. Du fait, tous les arrangements du spectacle sont caribéens : salsa, reggae, zouk...



Avec :

Jaade,

Arnold Moueza,

et, en alternance, **Vincent Prezioso**

ou **Patrick Marie**

C'est en voisine, que Jaade vient nous présenter son nouveau spectacle, puisqu'elle habite Vémars !

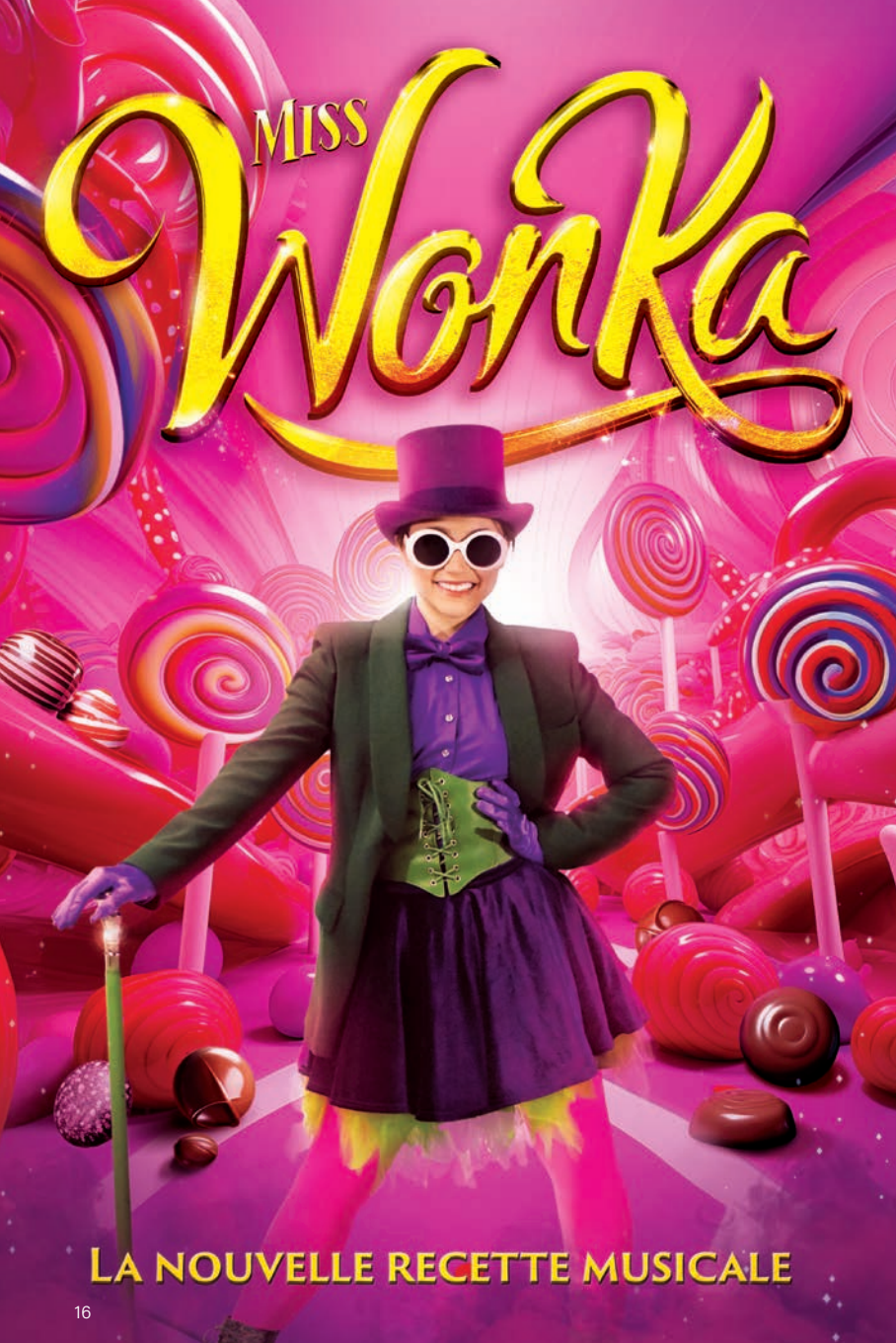
Après une formation en danse, musique et chant, elle travaille rapidement dans le milieu du spectacle, puis elle se dirige vers l'écriture. En 2017 elle écrit son 1^{er} seule en scène « La Diva Divague ».

C'est son second spectacle qu'elle vous propose de découvrir.



Tout public
Durée : 1h05 sans entracte
Tarifs : 14 € / 8 € (abonnement)

Réservations au
01 30 29 14 62
ou latuilerie@saint-witz.fr



MISS

Wonka

LA NOUVELLE RECETTE MUSICALE

SAM 30
NOV
16h

Jeunesse

Miss Wonka, la nouvelle recette musicale

Plongez dans l'émerveillement avec **"Miss Wonka, la nouvelle recette musicale"**, une comédie musicale familiale qui enchantera vos yeux et embaumera vos cœurs de joie !

Rencontrez Lilly, une jeune fille ordinaire au cœur rêveur, qui découvre soudainement qu'elle est l'arrière-petite-fille du célèbre chocolatier Willy Wonka. Ce secret de famille la transporte dans un univers sucré et acidulé, révélant un trésor d'héritage gourmand qui transforme Lilly à jamais.

Rejoignez Miss Wonka dans un monde multicolore, où des musiques entraînantes résonnent aux côtés d'artistes exceptionnels évoluant dans des costumes magnifiques, entourés d'incroyables décors. Visitez la nouvelle fabrique de chocolats grâce aux fameux tickets d'or, découvrez les nouvelles sucreries chocolatées



au filtre d'amour révolutionnant la St Valentin, et laissez-vous inspirer par un œuf de Pâques géant pour réinventer les confiseries tant convoitées.

Participez à une chasse aux œufs dans un jardin géant, célébrez Halloween avec des bonbons et savourez les sucres d'orge de Noël dans cette histoire drôle et entraînante. **"Miss Wonka, la nouvelle recette musicale"** vous invite à un festival de couleurs, un arc-en-ciel de chansons, un feu d'artifice de bonne humeur, créant ainsi une expérience magique pour toute la famille.



Tout public à partir de 3 ans
Durée : 1h10
Tarifs : 8 € / 5 € (abonnement)

Réservations au
01 30 29 14 62
ou latuilerie@saint-witz.fr

VEN 6
DEC
18h à 23h

Danse

Dansons pour le Téléthon

Pour la seconde année consécutive, les élèves de notre école de danse s'associent à cet événement solidaire.

Les élèves se produiront à tour de rôle lors de démonstrations ouvertes à tous. Soutenez, par votre présence, ce marathon dansé.

Pour clôturer la soirée, la troupe de l'émission « Le plus Grand Karaoké de France » terminera en chansons.



Entrée libre
en fonction des places disponibles

Renseignements au
01 30 29 14 62
ou latuilerie@saint-witz.fr



Musique

SAM 14
DEC

Concert de Noël de l'école municipale de musique

Comme chaque année, les élèves et professeurs de notre école de musique, prendront un immense plaisir à partager avec vous de jolis moments musicaux.

Entrée libre
sur réservation

Réservations au
01 30 29 14 65
ou ecoledemusique@saint-witz.fr



SAM 18
JAN
20h30

Musique

Ça tourne... en piste !

par Les Copains d'Accords

Née en 1982 sous le doux nom de « Choraline », la chorale « **Les Copains d'Accords** » est devenue au fil des années une famille dans laquelle règne une symbiose musicale et artistique autour de la créatrice historique et cheffe de chœur, **Isabelle Cornu**.

Vous êtes fan de cinéma ? Vous aimez les voix chantées ?

Les Copains d'Accords sont de retour et vous proposent de vous évader en leur compagnie lors d'un voyage musical qui vous fera redécouvrir les grands standards des musiques de films, du far West au long métrage de science-fiction, de Chaplin à Amélie Poulain, en passant par la comédie musicale.

Allez, venez partager avec nous notre bonne humeur pour vous divertir le temps de ce concert !



Tout public
Durée : 2h avec un entracte de 15mn
Tarifs : 14 € / 8 € (abonnement)

Réservations au
01 30 29 14 62
ou latuilerie@saint-witz.fr



VEN 24
JAN
20h30

Musique

Julie Zenatti

Des chansons, des souvenirs et des amis

« Des amis pour la vie une histoire pour toujours... » Des chansons, des souvenirs et des amis, le nouveau spectacle de **Julie Zenatti** est un hommage à 25 années de carrière, 8 albums, 12 tournées et plus de 2 millions de disques vendus.

Julie est comme une sœur, une confidente un souvenir ou un repère. Sa voix cristalline découverte dans le rôle de Fleur de Lys de Notre-Dame de Paris en 1998 est entrée dans le cœur des gens... aujourd'hui elle parcourt la France et revisite l'ensemble de son répertoire et celui de la chanson française.

Une convivialité hors du commun et un rapport à son public d'une honnêteté incomparable, Julie et son piano viennent chanter la vie... célébrer cette relation avec son public, et lui dire merci.

Production **ACME & TBLB**



Tout public
Durée : 1h45
Tarifs : 20 € / 12 € (abonnement)

Réservations au
01 30 29 14 62
ou latuilerie@saint-witz.fr



VEN 7
FEV
20h30

Danse

Be Bach ou l'ensauvagement

par la Compagnie Estelle Danvers

Espace culturel Bernard Dague de Louvres

En partenariat avec la ville de Louvres et son école de danse et de musique

Fantaisie pour plusieurs personnages aux personnalités contrastées, entre perfidie et affection. Comment, à l'intérieur d'un microcosme, se révèlent les personnalités de chacun.

Traversant les époques et s'adaptant à son siècle, tant que l'homme est homme, il y aura des bons mais surtout des mauvais sentiments. Ce sont ceux-là même qui nous intéressent dans **Be Bach ou l'ensauvagement**, c'est cohabiter avec le vivant sauvage, à travers le temps et les époques. Rien ne change, rien n'a changé !

5 danseurs et un comédien vous amènent dans leur histoire commune et individuelle, nous faisant croire que leur vie est un jeu et que Bach n'est pas sérieux.

Pièce pour 5 danseurs et un comédien

Jessica Bossard, Guillaume Caballe, Flavian Laigle, Serge Malet, Anaïs Suchet, Loïc Richard

Musique : **Jean-Sébastien Bach**

Chorégraphie : **Estelle Danvers, Laëtitia Antonin** (assistante)

Création lumières : **Luc Khiari**

Création costumes : **Vincent Dupeyron**

Production : **Compagnie Estelle Danvers**



Tout public
Durée : 1h15
Tarifs : **10 € (hors abonnement)**

Réservation : **Centre culturel Bernard Dague**
01 34 31 21 13
ou **Billetterie.ecbd@ville-louvres.fr**



DU 14 AU 17
MAR
11h à 19h

Exposition

21^{ème} Salon artistique

Le salon artistique ne tombera pas dans l'oubli !

Une nouvelle équipe a décidé de prendre le relai de **Danie Phelizon**, qui pendant 20 ans a su attirer professionnels, amateurs et graines d'artistes.

Nous souhaitons continuer de faire vivre la culture et partager cette passion avec vous.

Coordination : **Geneviève Benezeth, Brigitte Déhu, Monique Soualle**
et **Serge Lapeyre**



Entrée libre

Renseignements au
01 30 29 14 62
ou latuilerie@saint-witz.fr

La Cie Pérégrin' présente

AIR DE JEUX

AU COEUR DES ÉMOTIONS
DE L'ATHLÈTE DE HAUT NIVEAU

RÉGIE SON & LUMIÈRE
SYLVAIN PERRUCHE

Mise en scène
LUCIE CALVET

VEN 21
MAR
20h30

Cirque / Danse

Air de jeux

Doutes, failles, courage, détermination...

1h au cœur des émotions de l'athlète de haut de niveau : Aérien, Danse, Breakdance, Jonglage, Chant.

De la flamme Olympique... au feu sacré, rencontre explosive de 6 artistes !

Une mise en lumière des 4 nouvelles disciplines : escalade, breakdance, skateboard, surf, au programme des Jeux Olympiques Paris 2024.

ENTRE PATRIMOINE, CULTURE ET SPORT...

Mise scène : **Lucie Calvet**

Artistes/interprètes : **Johan Pagnot, Alice Roy, Gillian Jeannin, Aurélie Maindive, Ahmed Samoud** ou **Florent Gosserez, Daniel Saad**

Ce spectacle est labellisé :

« Olympiade Culturelle par Paris 2024 »

« Nouvelles Renaissances »

Impact 2024



Tout public
Durée : 55 min
Tarifs : 14 € / 8 € (abonnement)

Réservations au
01 30 29 14 62
ou latuilerie@saint-witz.fr



VEN 28
MAR
20h30

Danse

Rencontres chorégraphiques

Pour ces nouvelles Rencontres, nous accueillons la compagnie Incidence Chorégraphique, constituée de danseurs de l'Opéra de Paris, dans un programme néo classique. Elle sera accompagnée des Jeunes Ballets Rick Odums et de la Compagnie Puzzle, qui a remporté le tremplin des jeunes chorégraphes organisé à l'Orangerie de Roissy-en-France en 2023.



Tout public
Durée : 1h
Tarifs : 14 € / 8 € (abonnement)

Réservations au
01 30 29 14 62
ou latuilerie@saint-witz.fr



VEN 4
AVR
20h30

Théâtre

Les Fourberies de Scapin

par la compagnie le Grenier de Babouchka

Après *Le Médecin malgré lui* et *Les Trois Mousquetaires*, le **Grenier de Babouchka** revient avec une version éminemment tonique de la plus célèbre des comédies de Molière. Un Scapin virevoltant dénoue avec malice les intrigues amoureuses tout en réglant ses comptes avec les tyrannies paternelles.

L'univers du mime et de la commedia dell'arte sera très présent et il faudra aussi compter sur le rythme implacable imposé par la pièce de Molière et les acteurs physiques et généreux, afin de donner à entendre le fond aussi bien que la forme de son écriture intelligente et charnelle.

C'est donc dans un écrin suave et délicat que la furieuse énergie des comédiens du **Grenier de Babouchka** tentera de transporter nos chers spectateurs dans une jolie galère.

Mise en scène : **Jean-Philippe Daguerre**

Décors et accessoires : **Deborah Durand**

Costumes : **Catherine Lainard**

Avec :

Scapin : **Geoffrey Palisse**

Argante : **Pierre Benoist** ou **Stéphane Valin**

Géronte : **Patrick Clause**

Octave : **Théo Dusoulié**

Léandre : **Constantin Balsan** ou **Henri Jonquères d'Oriola**

Zerbinette : **Agathe Sanchez**

Hyacinthe : **Jeanne Chérèze**

Sylvestre : **David Mallet**

La presse en parle...

Télérama TT. Une mise en scène de Jean-Philippe Daguerre qui laisse se déployer tout le comique du texte de Molière et fait la part belle au jeu. Kamel Isker joue Scapin et a l'énergie du rôle, soutenant le rythme de la comédie et maniant avec agilité la fourberie.

Pariscope. Tous les parents devraient courir voir cette pièce avec leurs enfants. Ils leur feraient ainsi découvrir le génie de Molière, mais surtout aimer le théâtre. Montée avec fidélité et panache par Jean-Philippe Daguerre, c'est un petit bijou. Une fois de plus « Le Grenier de Babouchka » nous enchante.

Lamuse. Dépoussiéré par une mise en scène inventive, le spectacle est très drôle. Scapin révèle très vite ses réels talents d'acteur, il déploie une énergie une gouaillerie qui enthousiasme la salle. Tout le monde ressort heureux de cette comédie, qui fait toujours autant rire plus de 300 ans après sa création.

Le Grenier de Babouchka



Tout public à partir de 7 ans
Durée : 1h25
Tarifs : 14 € / 8 € (abonnement)

Réservations au
01 30 29 14 62
ou latuilerie@saint-witz.fr



SYDPOX
SOCIÉTÉ DE PRODUCTIONS

VEN 2
MAI
20h30

Musique

ABBA ShowTime

Le groupe **ABBA ShowTime** est composé de chanteurs et de danseurs talentueux qui ont une profonde admiration pour ABBA et leur musique.

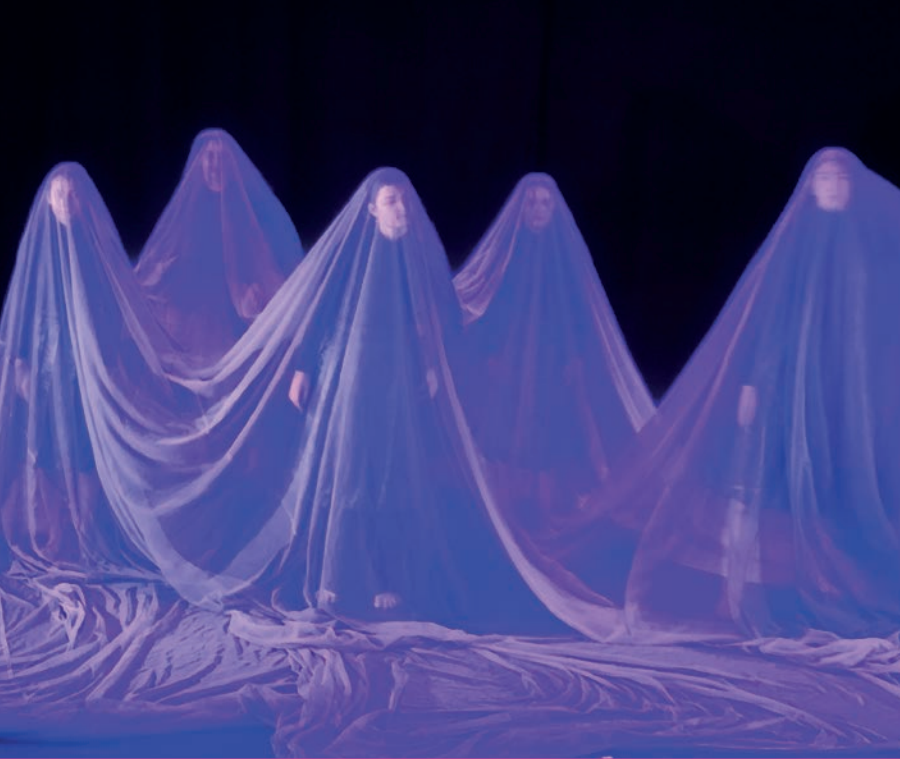
Son objectif est de capturer l'essence des chansons d'ABBA et de les réinterpréter d'une manière unique, tout en respectant les mélodies, les harmonies et l'énergie qui ont rendu ABBA célèbre. Ils créent une expérience immersive et divertissante pour le public, en combinant leur propre style musical avec les éléments emblématiques d'ABBA.

Le groupe **ABBA ShowTime** propose des arrangements musicaux dignes des concerts live du groupe ABBA.



Tout public
Durée : 1h30
Tarifs : 14 € / 8 € (abonnement)

Réservations au
01 30 29 14 62
ou latuilerie@saint-witz.fr



SAM 10
MAI
20h30

Danse

Ateliers

de l'école municipale de danse

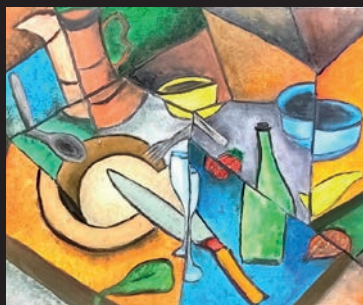
Lors de cette soirée, les élèves des ateliers de comédie musicale et chorégraphique de l'école de danse municipale vous feront découvrir leur travail.

C'est avec toujours autant de motivation et d'énergie qu'ils se présenteront sur scène.



Entrée libre
sur réservation

Réservations au
01 30 29 14 62
ou latuilerie@saint-witz.fr



DU 16 AU 18
MAI
11h à 18h

Exposition

Exposition des ateliers « Peindre à Saint-Witz »

Les artistes de cet atelier vous proposent de venir découvrir le fruit de leur travail.

Après « le quotidien » thème qui a semblé bien inspirer les élèves de l'école Jane Du Chesne lors de leur visite, nous sommes curieux de découvrir celui qui a suscité leur imagination pour cette nouvelle exposition.

Celle-ci va, sans aucun doute, encore nous ravir.



Entrée libre

Renseignements au
01 30 29 14 62
ou latuilerie@saint-witz.fr



DU 23 AU 25 MAI Exposition

Exposition du Foyer Rural

C'est après 2 ans d'absence que le Foyer Rural de Saint-Witz vous propose une nouvelle exposition.

Les adhérents vous présenteront le fruit de leur travail, en peinture, peinture sur porcelaine, peinture sur bois, en sculpture, en tapisserie, en patchwork, en cartonnage, en couture...

Ils seront ravis de vous accueillir et de vous faire partager leur passion.



Entrée libre

Renseignements au
01 30 29 14 62
ou latuilerie@saint-witz.fr
ou associationfoyersruralsaint-witz@gmail.com

DIM
1
JUIN

Comédie musicale

Le festival du musical



13h30 - **Mamma Mia !**

Mamma Mia ! est une comédie musicale enjouée qui se déroule sur une île grecque idyllique. Elle raconte l'histoire de Sophie, une jeune femme sur le point de se marier, qui cherche à découvrir l'identité de son père. Après avoir lu le journal intime de sa mère Donna, Sophie invite trois hommes de son passé à son mariage, espérant que l'un d'eux soit son père.

La comédie musicale, remplie des chansons populaires du groupe **ABBA**, explore les thèmes de l'amour, de l'amitié et de la famille, tout en célébrant l'énergie et la joie de vivre.

Mise en scène : **Nathan Guichet**

Responsable chant et chœurs : **Margaux Kadi**

Direction d'acteur : **Nathan Guichet**

16h - **Sister Act**

Une jeune femme, témoin d'un meurtre, intègre un couvent pour se protéger. Elle va alors donner un nouvel élan à l'établissement religieux, invitant notamment les religieuses à une réorchestration musicale de leurs chants tout en se liant d'amitié avec elles.

Ce spectacle mêle humour, musique et un message touchant sur la force de l'entraide.

Mise en scène : **Christelle Deleu**

Chorégraphe: **Christelle Deleu**

Responsable chant et chœurs :

Fanny Delaigue

Direction d'acteur : **Pierre Thorignac**



18h30 - **Greatest Showman**

The Greatest Showman célèbre la naissance du show-business et l'émerveillement que l'on éprouve lorsque les rêves deviennent réalité. Inspirée par l'ambition et l'imagination de P.T Barnum, voici l'histoire d'un visionnaire parti de rien qui a créé un spectacle devenu un phénomène planétaire.

C'est une célébration de l'acceptation de soi, de la diversité et de la poursuite des rêves contre vents et marées.

Mise en scène : **Nathan Guichet**

Chorégraphe: **Christelle Deleu**

Responsable chant et chœurs : **Fanny Delaigue**

Direction d'acteur : **Pierre Thorignac**



20h30 - **Chicago**

Chicago est une comédie musicale qui se déroule dans les années 1920 à Chicago. Elle raconte l'histoire de Roxie Hart, une femme au foyer et chanteuse en herbe qui tue son amant après une dispute. En prison, elle rencontre Velma Kelly, une star de cabaret accusée de meurtre. Avec l'aide de l'avocat véreux Billy Flynn, Roxie et Velma rivalisent pour attirer l'attention des médias et échapper à la condamnation.

Les deux femmes, initialement rivales, finissent par collaborer pour exploiter la presse et se faire un nom, démontrant comment le charme et la manipulation peuvent détourner la justice.

Mise en scène : **Christelle Deleu** et **Nathan Guichet**

Chorégraphe: **Christelle Deleu**

Responsable chant et chœurs : **Margaux Kadi**

Direction d'acteur : **Istabelle Saudubray**

Tout public

Durée des représentations : 1h15

Tarif unique par représentation : **5 €**

Réservations au

01 30 29 14 62

ou latuilerie@saint-witz.fr



VEN 13
SAM 14
JUIN
20h30

Danse

Spectacle de danse de l'école municipale de danse

Les élèves et professeurs de l'école de danse municipale nous présentent, comme chaque année, leur spectacle de fin d'année, récompense d'une année d'apprentissages.

Des plus jeunes aux plus âgées, qu'elles dansent du classique, du jazz ou du contemporain, elles mettront tout en œuvre, et avec le sourire, pour vous faire passer un agréable moment !

Professeurs : **Mathilde Engelbach, Virginie Moreau, Béatrice Roussel, Manon Ivorra**

Direction : **Marie-Christine Robert**

VEN 6
SAM 7
JUIN
20h30

Danse

Spectacle de fin d'année de l'ADRM

Spectacle de l'association ADRM : danse, rythme, costumes extraordinaires...
Un moment toujours très attendu qui émerveille et incite à se bouger.

Gratuit
sur réservation

Réservations au
06 83 73 22 90

Tout public
Entrée gratuite sur réservation

Réservations au
01 30 29 14 62
ou latuilerie@saint-witz.fr





SAM 28
JUIN

Musique

Concert

de l'école municipale de musique

Les élèves et professeurs de l'école municipale de musique vous invitent à venir découvrir les morceaux choisis pour célébrer la fin de l'année.

Gratuit
sur réservation

Réservations au
01 30 29 14 65
ou ecoledemusique@saint-witz.fr

Médiathèque intercommunale

La médiathèque intercommunale de La Tuilerie est devenue un lieu de culture incontournable où tout est organisé pour le plaisir des petits et des grands... sous la conduite de Clémence Denèfle.

Cette structure met en valeur ouvrages, expositions, contes, et outils pédagogiques. Sur place se déroulent des animations culturelles et ludiques : expositions, lectures de contes, jeux vidéo. N'hésitez pas à vous renseigner et à consulter le site internet communal pour connaître les dates des différents événements.

Le fond documentaire contient des ouvrages de fiction, adultes et jeunesse, des livres documentaires, des bandes dessinées, des mangas, des livres audio tout public, des DVD.

La médiathèque accueille aussi régulièrement les classes de maternelles et de primaires, les petits de la crèche municipale, l'Accueil de Loisirs et l'association des assistantes maternelles.

Sur place, la consultation est libre, l'adhésion est gratuite. Deux postes informatiques sont accessibles gratuitement, pour travailler sur bureautique, recherche documentaire via Internet, ou écouter de la musique, jouer en ligne... sans téléchargement. Un ordinateur portable est disponible sur demande pour travailler sur place (attention ce poste est réservé au travail uniquement).

Enfin, découvrez votre médiathèque en ligne en vous connectant au portail des médiathèques de Roissy Pays de France : <https://mediatheques.roissypaysdefrance.fr>. Vous pourrez accéder à l'ensemble du catalogue du réseau, aux animations proposées, aux ressources en ligne tels que Arte VOD, Tout Apprendre ou encore Cafeyn (presse en ligne). Votre médiathèque fait également partie du réseau documentaire ReVoDoc. Pour plus d'informations, n'hésitez pas à nous contacter.

MÉDIATHÈQUES
INTERCOMMUNALES
ROISSY PAYS DE FRANCE

Horaires :

Mardi 15h à 18h
Mercredi 10h à 12h / 13h à 19h
Vendredi 16h à 19h
Samedi 9h30 à 13h / 14h à 16h

L'inscription à la médiathèque est gratuite
pour tous.



Contact : mediatheque_stwitz@roissypaysdefrance.fr - Tél. : 01 30 29 14 64
www.saint-witz.fr, "CULTURE SPORT", médiathèque

École municipale de musique de Saint-Witz

Ouverte sur de nombreux projets et sur la diversification des pratiques pédagogiques, l'école municipale de musique accueille les jeunes à partir de 7 ans mais aussi les adultes débutants ou confirmés.

L'équipe pédagogique se compose de 12 professeurs diplômés et expérimentés qui s'attachent à transmettre leur passion.

Instruments enseignés : Piano-Violon-Guitare-Flûte-Traversière-Batterie-Trompette

Tout en dispensant un enseignement de qualité et en favorisant la mise en valeur des talents, l'école de musique a la volonté de contribuer à l'épanouissement individuel et collectif.

Une variété d'activités en groupe est proposée à chaque musicien en plus de son cours d'instrument et de formation musicale. La participation dans un groupe est l'occasion, pour tout musicien, d'être encouragé, de partager des conseils, d'acquérir de l'autonomie et de pouvoir vivre l'expérience de se produire sur scène.

L'école organise deux concerts festifs par an et des mini concerts nommés « **Carte Blanche** » ouverts à tout public et gratuits.



Lieu : Espace culturel « **La Tuilerie** »

Contact :

Isabelle Conti

Directrice administrative
de l'école de musique

01 30 29 14 65

ecoledemusique@saint-witz.fr

Horaires permanences :

Mardi 16h à 21h

Mercredi 10h à 12h30 / 14h à 18h

Jeudi 14h à 18h

Chœur Wézien

Ensemble vocal ouvert sur plusieurs époques
et cultures musicales :
classique et contemporaine

Classe d'Ensemble

Ces classes sont animées par nos professeurs volontaires
de Violon, Guitare, Flûte Traversière, Batterie

École municipale de danse de Saint-Witz

L'école de danse municipale permet l'accès à la pratique chorégraphique pour les enfants à partir de 4 ans et les adultes. Elle bénéficie d'une équipe de professeurs diplômés d'état.

Vous pouvez ainsi pratiquer :

- ▶ La danse contemporaine
- ▶ La danse modern/jazz
- ▶ La danse classique
- ▶ La comédie musicale

À Saint-Witz tout est mis en œuvre pour que petits et grands puissent aborder cet art dans les meilleures conditions, avec plaisir, dynamisme, curiosité, rigueur, créativité, enthousiasme et dans un esprit de convivialité. Facteur de sociabilité, l'enseignement artistique favorise le partage, la concentration et l'acquisition de l'autonomie.

Disciplines enseignées :

- ▶ **Éveil chorégraphique de 4 à 6 ans :** travail autour de la coordination, l'imaginaire, la relation à l'autre, la musicalité, la latéralisation. Une séance de 45 minutes à une heure par semaine.
- ▶ **Danse classique, contemporaine et jazz :** ces trois disciplines sont enseignées selon le schéma d'orientation pédagogique du ministère de la culture, en respectant les cursus par cycles, tout en les adaptant à la réalité des possibilités territoriales.
- ▶ **Initiation et cycle 1 :** durée de 3 à 6 ans. Travail des fondamentaux, construction corporelle, apprentissage de la technique de base. Mise en situation scénique. Travail de la musicalité. Suivant l'âge et le niveau de l'élève ainsi que la discipline enseignée la durée hebdomadaire de cours varie entre 2h et 3h. Jusqu'à 8/9 ans, seule la danse classique est enseignée.
- ▶ **Cycle 2 :** durée de 3 à 6 ans. Approfondissement de la construction corporelle et de la qualité du mouvement. Développement technique et artistique, interprétation et créativité. Durée des cours de 1h30 à 4h hebdomadaires.
- ▶ **Cycle 3 :** perfectionnement technique et artistique, approche du travail du répertoire, interprétation et créativité. Durée hebdomadaire de 3h à 5h.

Tout au long du cursus d'étude, l'élève est évalué par ses professeurs et la directrice de l'école. Une évaluation publique (obligatoire pour les moins de 18 ans) a lieu tous les ans durant le mois de janvier devant un jury extérieur ; les élèves qui ont la volonté de tenter un parcours professionnalisant sont orientés en fonction de leur âge et de leurs capacités vers des établissements d'études chorégraphiques adéquats.

Programmation saison 2024-2025

- **Danse pour adultes** : danse classique, contemporaine ou jazz ou de société, chacune de ces techniques est proposée aux élèves adultes, débutants ou non, hors cursus par cycles.
- **Atelier chorégraphique** : en dehors des ateliers chorégraphiques organisés dans le cadre des différents cycles, un cours spécifique est mis en place pour les élèves particulièrement motivés. L'accès à ce cours est conditionné par la pratique de deux disciplines chorégraphiques différentes.
- **Comédie musicale** : atelier proposé à tous, inscrits ou non à l'école de danse, où les talents de danseur et chanteur se conjuguent dans la bonne humeur. Nul besoin de savoir chanter ou danser, seules la motivation et l'envie comptent.
- **Cours de motricité** : en lien avec la crèche municipale, des ateliers de motricité animés par un professeur de danse ont lieu une fois par semaine.

Des stages ouverts à tous et des masterclass, données par d'éminents pédagogues reconnus dans le monde de la danse, ont lieu plusieurs fois par an afin d'enrichir l'enseignement dispensé habituellement.

Suivant le désir de chacun et sur les conseils des professeurs, les élèves peuvent se présenter à des concours afin de tester leurs compétences par rapport aux élèves d'autres écoles. Même si ces concours sont sources de motivation et de progrès, ils ne sont pas obligatoires.

Nouveautés : atelier de danse de caractère et ateliers du samedi (où tous les genres de danses sont proposés selon un calendrier qui varie chaque semaine).

Renseignements auprès de la Directrice de l'école de danse,
Marie-Christine Robert
ecolededanse@saint-witz.fr



OCTOBRE

VENDREDI 4 OCTOBRE

20h30
HOLLYWOODIENNES
Comédie musicale

P. 6

VENDREDI 11 OCTOBRE

20h30
L'Orchestre d'Harmonie d'Aulnay-sous-Bois
Musique

P. 8

NOVEMBRE

VENDREDI 8 NOVEMBRE

20h30
Les Fanteuves
Musique

P. 10

VENDREDI 15 NOVEMBRE

20h30
Voyages par l'Orchestre National d'Île-de-France
Musique

P. 12

VENDREDI 22 NOVEMBRE

20h30
JAADE fait son K barré
Humour

P. 14

SAMEDI 30 NOVEMBRE

16h
Miss Wonka, la nouvelle recette musicale
Jeunesse

P. 16

DÉCEMBRE

VENDREDI 6 DÉCEMBRE

de 18h à 23h
Dansons pour le Téléthon
Danse

P. 18

SAMEDI 14 DÉCEMBRE

Concert de Noël de l'école municipale de musique
Musique

P. 19

JANVIER

SAMEDI 18 JANVIER

20h30
Ça tourne... en piste !
Musique

P. 20

VENDREDI 24 JANVIER

20h30
Julie Zenatti
Musique

P. 22

FÉVRIER

VENDREDI 7 FÉVRIER

20h30
Spectacle hors les murs :
Espace culturel Bernard Dague - Louvres
Be Bach ou l'ensauvagement
Danse

P. 24

Programmation saison 2024-2025

MARS

DU 14 AU 17 MARS

de 11h à 19h

21^{ème} Salon artistique

Exposition

P. 26

VENDREDI 21 MARS

20h30

Air de jeux

Cirque / Danse

P. 28

VENDREDI 28 MARS

20h30

Rencontres chorégraphiques

Danse

P. 30

AVRIL

VENDREDI 4 AVRIL

20h30

Les Fourberies de Scapin

Théâtre

P. 32

MAI

VENDREDI 2 MAI

20h30

ABBA ShowTime

Musique

P. 34

SAMEDI 10 MAI

20h30

Ateliers de l'école municipale de danse

Danse

P. 36

DU 16 AU 18 MAI

de 11h à 18h

Exposition des ateliers

« Peindre à Saint-Witz »

Exposition

P. 38

DU 23 AU 25 MAI

Exposition du Foyer Rural

Exposition

P. 40

JUIN

DIMANCHE 1^{ER} JUIN

Le festival du musical

13h30 **Mama Mia !**

16h **Sister Act**

18h30 **Greatest Showman**

20h30 **Chicago**

Comédie musicale

P. 42

VENDREDI 6 ET SAMEDI 7 JUIN

20h30

Spectacle de fin d'année de l'ADRM

Danse et fitness

P. 44

VENDREDI 13 ET SAMEDI 14 JUIN

20h30

Spectacle de l'école municipale de danse

Danse

P. 45

SAMEDI 28 JUIN

Concert de l'école municipale de musique

Musique

P. 46

Je m'abonne

L'abonnement, d'un montant de 14 €, nominatif et individuel, est valable la saison en cours. Il permet de bénéficier du tarif réduit pour les spectacles soumis aux tarifs municipaux (hors spectacles associatifs).

Nom : Prénom :

Adresse :

Code postal : Ville :

Téléphone :

E.mail :

Ce bulletin doit être accompagné du règlement de 14 € par chèque ou par CB et d'une photo d'identité.

Je coche les spectacles choisis afin de réserver ma place
(Sans confirmation la veille du spectacle, ma place sera remise à la vente).

HOLLYWOODIENNES	Vendredi 04/10	20h30	
L'Orchestre d'Harmonie d'Aulnay-sous-Bois	Vendredi 11/10	20h30	
Les Fanteuves	Vendredi 08/11	20h30	
Voyages par l'Orchestre National d'Île-de-France	Vendredi 15/11	20h30	
JAADÉ fait son K barré	Vendredi 22/11	20h30	
Miss Wonka, la nouvelle recette musicale	Samedi 30/11	16h	
Ça tourne... en piste !	Samedi 18/01	20h30	
Julie Zenatti	Vendredi 24/01	20h30	
Air de jeux	Vendredi 21/03	20h30	
Rencontres chorégraphiques	Vendredi 28/03	20h30	
Les Fourberies de Scapin	Vendredi 04/04	20h30	
ABBA ShowTime	Vendredi 02/05	20h30	

La saison en images



Directeur de publication : Frédéric Moizard

Conception et réalisation : Pixl'com - www.pixl-com.fr

Impression : J.B. Impressions - Plailly - 03 44 63 46 76 -

Certifié « Print Environnement & Imprim'Vert » Imprimé sur papier certifié
issu de pâtes produites exclusivement à partir de forêts gérées durablement

Nombre d'exemplaires imprimés : 1 800

Crédits Photos © AdobeStock et les auteurs.

Sous réserve de modification après impression sur les horaires, durées et programmes des spectacles.

Nous déclinons toute responsabilité en cas de changement de distribution.

Nous vous prions, par avance, d'accepter nos excuses pour ces éventuelles modifications.

N'hésitez pas à vérifier les informations sur le site www.saint-witz.fr