

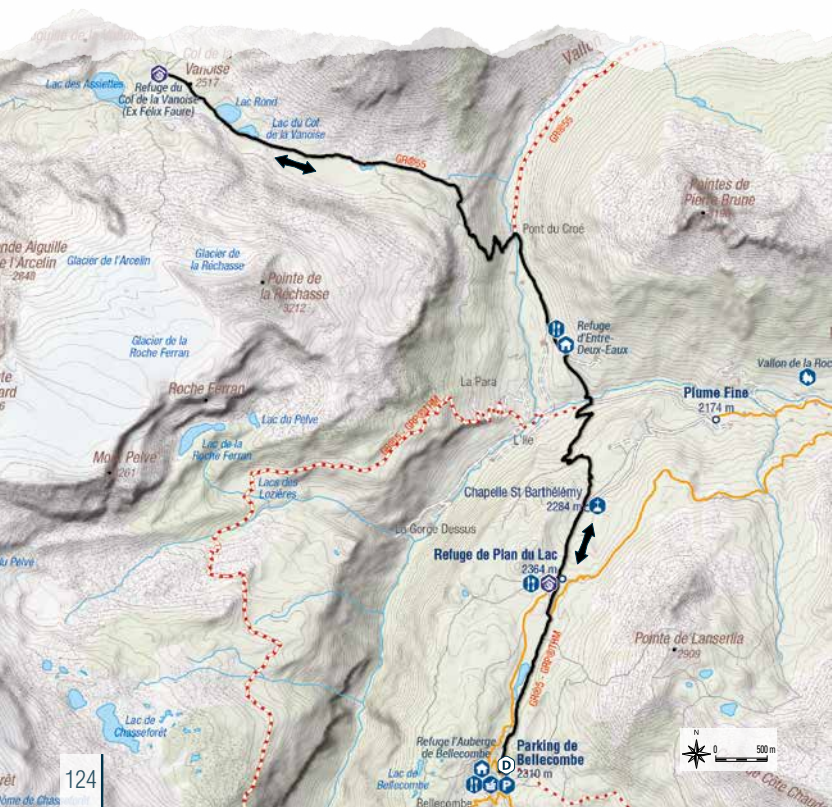
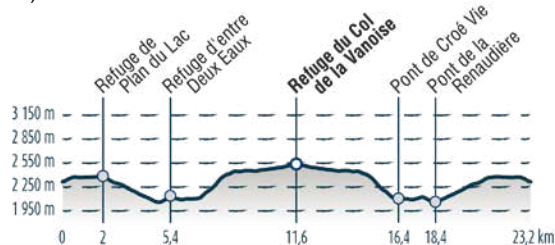


### Accès au départ

Val-Cenis Termignon, Bellecombe.  
Depuis Termignon, RD126 jusqu'au parking de Bellecombe (payant en juillet et août).



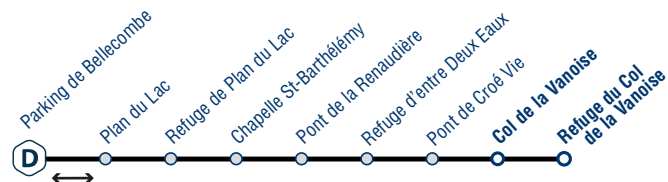
Scannez  
et suivez  
le parcours  
avec votre  
appli préférée



### Sur la trace des alpinistes



Flirtez avec les glaciers de la Vanoise jusqu'à 2500 mètres d'altitude. Évadez-vous sur un itinéraire emblématique au cœur du Parc national. Rien de tel que trois passages en refuges pour profiter d'une ambiance de haute montagne dépayssante.



### Au fil de la balade

Pour apprécier totalement cette randonnée, vous choisirez sans doute de dormir une nuit dans un des refuges du parcours. Partez à l'aventure au pays des prairies d'altitude et des grands espaces.

Après votre approche jusqu'au refuge de Plan du Lac, vous entrez dans l'univers des marmottes, des chamois et du gypaète.

Au loin, le chemin à parcourir vous semble encore long et les glaciers semblent approcher au fil de vos pas. Encadrés par La Grande Casse et la Pointe de la Réchasse, suivez les traces des alpinistes chevronnés. Les montées parfois raides contrastent avec le long vallon accueillant qui vous attend.

Un chapelet de lacs - et le passage de nombreux randonneurs en été - vous annoncent la proximité du col. Un autre monde s'ouvre à vous aux abords du Lac Rond. Pour les habitués du lieu, le recul des glaciers saute aux yeux.

### Le petit +



Le refuge du Col de la Vanoise est un des chalets d'altitude gérés par la Fédération Française des Clubs Alpins et de Montagne (FFCAM). Il répond, entre autres, aux besoins des néophytes et des jeunes enfants en rendant la montagne accessible à tous. Pour découvrir ou faire découvrir les refuges en famille, pensez à réserver : [refugecoldelavanoise@ffcam.fr](mailto:refugecoldelavanoise@ffcam.fr)