

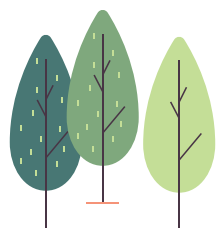
Romans,
la ville aux yeux verts

SENTIERS

pédestres

ROMANS-SUR-ISÈRE

ROM
ANS SUR
ISÈRE



SENTIERS
pédestres
ROMANS-SUR-ISÈRE





Sentiers PÉDESTRES Romans



DÉCOUVREZ LES SENTIERS PÉDESTRES DE ROMANS AVEC JOOKS

Afin de rendre votre expérience de randonnée encore plus immersive et interactive, les cinq sentiers pédestres présentés dans cette brochure sont désormais disponibles sur l'application Jooks. Grâce à elle, vous pourrez découvrir les parcours pas à pas, directement depuis votre smartphone, tout en bénéficiant d'un guidage précis et en temps réel.

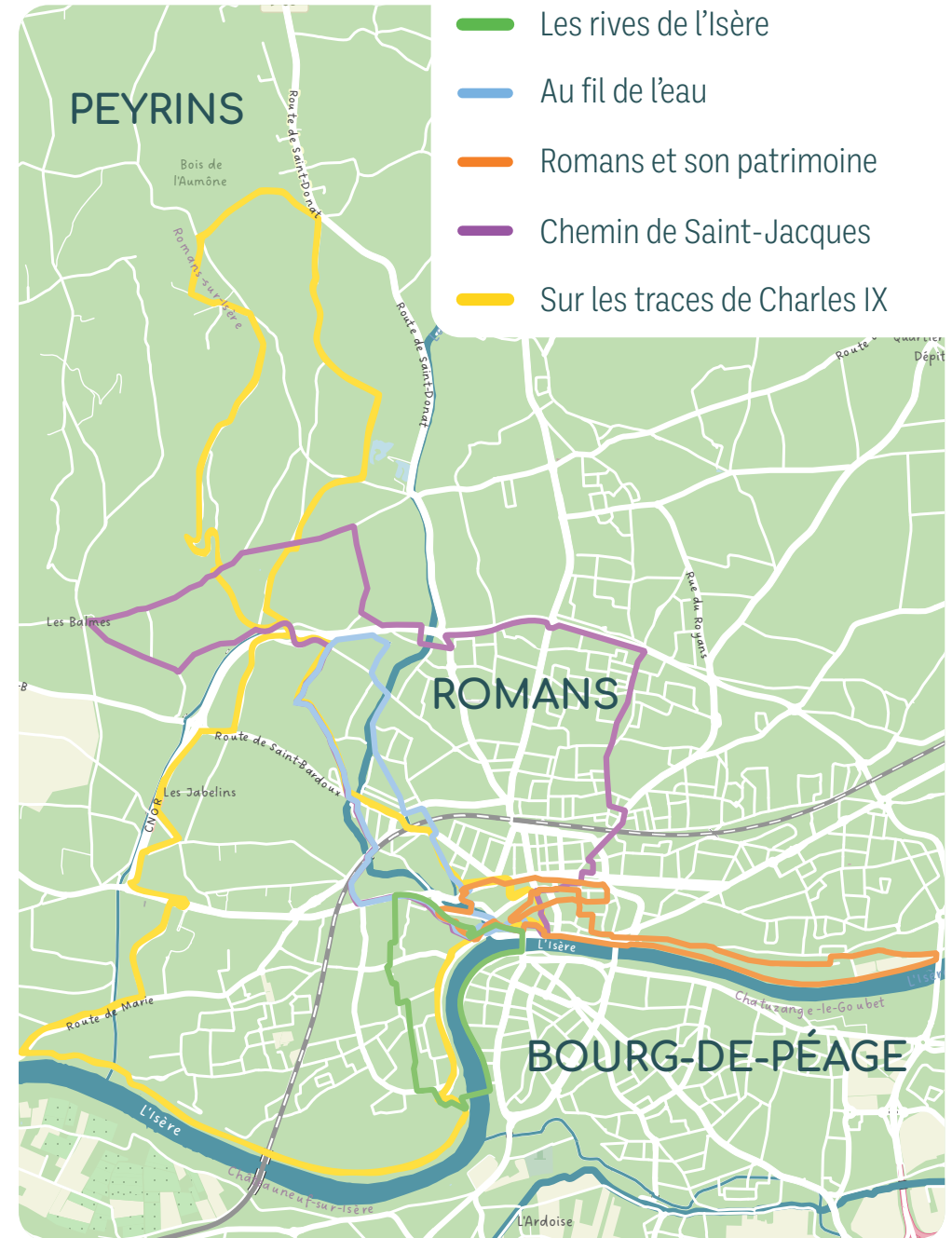
Points remarquables : en plus du tracé du sentier, Jooks met en avant les sites et points d'intérêt remarquables que vous croirez sur votre chemin, pour une balade à la fois sportive et éducative !

Comment télécharger l'application Jooks ?

1. Rendez-vous sur l'App Store (iOS) ou Google Play (Android).
 2. Recherchez l'application **Jooks** et téléchargez-la gratuitement.
 3. Une fois l'application installée, inscrivez-vous ou connectez-vous.
 4. Dans l'onglet «Recherche», tapez «Romans-sur-Isère» et sélectionnez le sentier de votre choix.
 5. Vous n'avez plus qu'à suivre le parcours proposé et à profiter de votre randonnée !
- Avec Jooks, les sentiers de Romans deviennent toujours plus accessibles, pour une balade connectée, pratique et enrichissante !

CARTES DES PARCOURS

Point de départ des 5 parcours : Belvédère Saint-Romain en haut du parc François-Mitterrand



- Les rives de l'Isère
- Au fil de l'eau
- Romans et son patrimoine
- Chemin de Saint-Jacques
- Sur les traces de Charles IX

LES RIVES DE L'ISÈRE

Longueur : 4,6 km

Zones géographiques traversées : Centre, Ouest

Départ : Belvédère Saint-Romain

Ce sentier, véritable promenade entre histoire et nature, vous invite à longer l'Isère sur sa rive gauche à Bourg-de-Péage et à découvrir certains des plus beaux trésors de Romans-sur-Isère. En traversant le cœur de la ville, ce parcours offre un mélange harmonieux entre patrimoine architectural et paysages naturels.

Tout au long de ce parcours, l'Isère vous accompagnera, authentique fil conducteur de cette balade entre eaux paisibles et rives verdoyantes.

Ce sentier est idéal pour une promenade en famille ou entre amis, et permet d'allier détente, découverte et contemplation, au fil des trésors cachés qui jalonnent les rives de l'Isère.



JOOKS



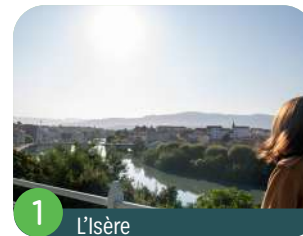
Pas besoin de boussole,
juste d'un coup de flash !

Retrouvez votre parcours ici



Sur votre
parcours

Quelques points remarquables



1 L'Isère



2 Les arches du belvédère Saint-Romain



3 Les jardins partagés des Ors



4 La passerelle des Ors



5 Le Pont Vieux



6 La collégiale Saint-Barnard

Les arches du Belvédère
Saint-Romain

Le calvaire des récollets

Les jardins partagés des Ors

La passerelle des Ors

L'Isère

Le Pont Vieux

La collégiale Saint-Barnard

À propos du parcours

Difficulté : ● ○ ○
facile

Durée du parcours* : 🚶 : 1h10
🚶 : 30' à 40'





MES NOTES

A series of horizontal dashed lines for writing notes.

MES DESSINS

A large white rounded rectangle for drawing.





AU FIL DE L'EAU

Longueur : 6,9 km

Zones géographiques traversées : Centre, Nord

Départ : Belvédère Saint-Romain

La balade «Au fil de l'eau» est une invitation à explorer Romans à travers ses liens avec l'eau, élément essentiel à l'histoire et au développement de la ville. Ce parcours vous emmène à la découverte de lieux emblématiques, où l'eau, qu'elle soit canalisée, utilisée ou simplement admirée, a marqué l'identité de Romans.

Point marquant de ce parcours, le canal de la Martinette, véritable fil d'eau au cœur de la cité qui transforme cette balade en une parenthèse bucolique, où l'eau devient le fil conducteur d'une découverte entre nature et patrimoine.

AU FIL DE L'EAU



JOOKS



Pas besoin de boussole,
juste d'un coup de flash!

Retrouvez votre parcours ici



Sur votre
parcours

Quelques points remarquables



1 Le pont des Orphelines



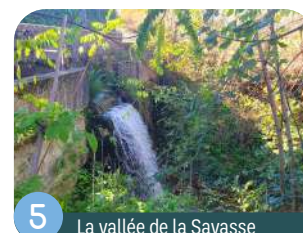
2 La Maison du Mouton



3 La cascade de la côte des Masses



4 Le canal de la Martinette



5 La vallée de la Savasse



6 Le calvaire des Récollets

Le pont des Orphelines

La rue Pêcherie

La collégiale Saint-Barnard

La Maison du Mouton

La cascade de la côte des Masses

Le canal de la Martinette

La vallée de la Savasse

L'église Sainte-Croix

Le calvaire des récollets

À propos du parcours

Difficulté : ● ○ ○
facile

Durée du parcours* : 🚶 : 1h45

🚶 : 45' à 55'

Obstacles : 📏



MES NOTES

MES DESSINS



A series of horizontal dashed lines for writing notes, spanning the width of the page.

A large, empty white rectangular area for drawing, framed by a light blue border.





ROMANS ET SON PATRIMOINE

Longueur : 9,4 km

Zones géographiques traversées : Centre, Est

Départ : Belvédère Saint-Romain

Le parcours «Romans et son patrimoine» est une véritable ode à l'histoire et à la culture de la ville. Il vous plongera au cœur des richesses architecturales et historiques qui font de Romans un lieu unique.

En arpentant les rues du centre historique, vous découvrirez des monuments emblématiques qui témoignent du passé glorieux de la commune. Chaque étape est une invitation à s'arrêter, à contempler et à apprécier les trésors cachés de Romans, des petites places ombragées aux détails architecturaux des bâtiments historiques. Ce parcours est idéal pour les passionnés d'histoire comme pour ceux qui souhaitent simplement flâner et apprécier la beauté de leur environnement.

À propos du parcours

Dificulté : ● ○ ○ facile

Durée du parcours* : 🚶 : 2h20

🚶 : 55' à 1h10

Obstacles : 📏



Quelques points remarquables



- Les arches du Belvédère Saint-Romain
- Le Temple protestant
- La place Jean-Jaurès
- Le musée de la Chaussure
- La tour Jacquemart
- Les stations du Grand Voyage
- La Maison du Mouton
- La Maison commune
- La place Jules-Nadi - Le Kiosque
- La place du chapitre
- Le Chemin des Boeufs
- L'hôtel de Clérieu
- La collégiale Saint-Barnard
- La fontaine du Puits-du-Cheval
- L'escalier Josaphat



JOOKS

Pas besoin de boussole, juste d'un coup de flash !
Retrouvez votre parcours ici

MES NOTES

MES DESSINS



A series of horizontal dashed lines for writing notes, spanning the width of the page.

A large white rounded rectangle for drawing, set against an orange background.



SUR LES CHEMINS DE SAINT-JACQUES

Longueur : 12,7 km

Zones géographiques traversées : Centre, Nord, Ouest

Départ : Belvédère Saint-Romain

Le sentier «Chemins de Saint-Jacques» vous propose une immersion dans l'histoire millénaire des pèlerinages vers Saint-Jacques-de-Compostelle, un itinéraire chargé de spiritualité et de découvertes. Long de 12,7 kilomètres, ce parcours vous permet d'emprunter sur près de 2 kilomètres l'authentique chemin de Saint-Jacques partant de Genève.

Que vous soyez pèlerin de passage ou simple promeneur, cette balade offre une expérience enrichissante, mêlant culture, nature et spiritualité, tout en honorant l'héritage de cette route légendaire.



JOOKS



Pas besoin de boussole, juste d'un coup de flash!

Retrouvez votre parcours ici



Sur votre parcours

Quelques points remarquables



- L'escalier Josaphat
- La rue Pêcherie
- La fontaine du Puits-du-Cheval
- L'hôtel de Clérieu
- La tour Jacquemart
- Le parc du Champ-de-Mars
- Notre-Dame de Lourdes
- Le stade Guillermoz
- Chemin de Saint-Jacques
- La Chapelle des Balmes
- La rue des Ecoliers
- Le calvaire des récollets
- La vallée de la Savasse

À propos du parcours

Dificulté : ● ○ ○
facile

Durée du parcours* : 🚶 : 3h15
 🚶 : 1h20 à 1h40



MES NOTES

MES DESSINS



SUR LES TRACES DE CHARLES IX

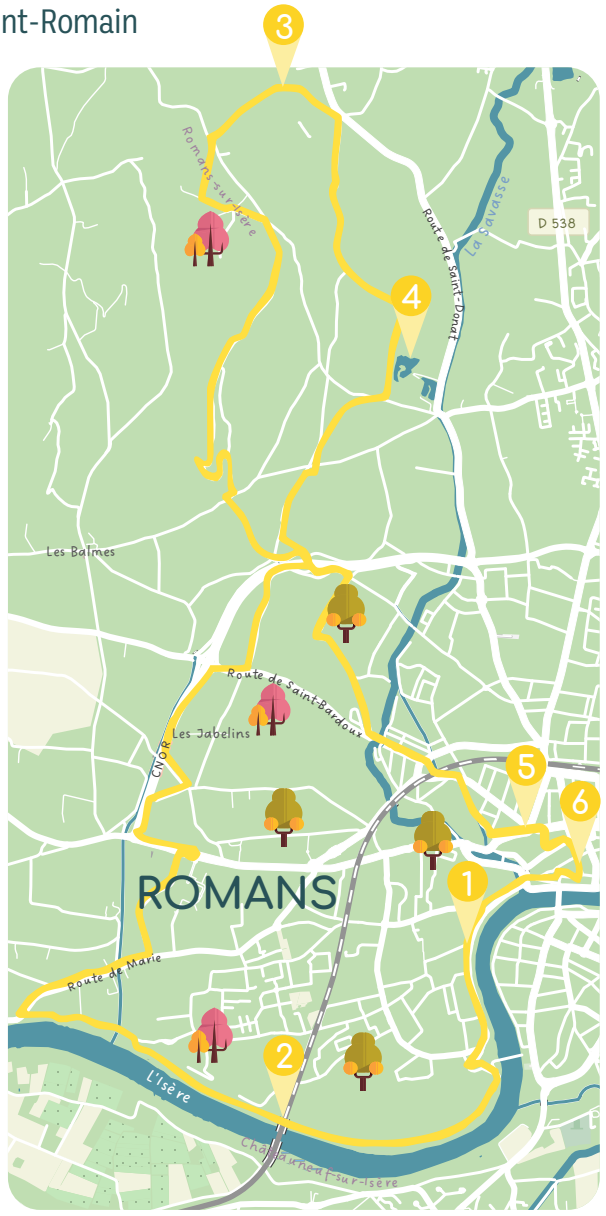
Longueur : 22 km

Zones géographiques traversées : Centre, Nord, Ouest

Départ : Belvédère Saint-Romain

Ce long sentier vous propose une aventure historique et pédestre qui vous mène bien au-delà des limites de Romans jusqu'à la forêt domaniale de Peyrins. Ce parcours retrace une partie de la route empruntée par Charles IX et sa mère, Catherine de Médicis, lors de leur voyage à travers le Royaume entre 1564 et 1566.

Le sentier emprunte un segment du GR 422 (balisage rouge et blanc reliant Lyon à Valence), offrant aux randonneurs une expérience immersive au cœur de l'histoire invitant à marcher dans les pas de l'histoire, tout en profitant des plaisirs de la randonnée, de la nature et des paysages magnifiques qui caractérisent notre ville.



Pas besoin de boussole, juste d'un coup de flash !
Retrouvez votre parcours ici



Sur votre parcours

Quelques points remarquables



- Le Clos des Capucins
- Le pont de la voie ferrée
- La voie verte
- Le déversoir de la Savasse
- Le réservoir du Maupas
- La Zone Natura 2000
- L'étang de Chaleyre
- La fontaine Toros
- La fontaine des dauphins
- La tour Jacquemart
- La rue des trois carreaux
- La place Maurice-Faure
- La collégiale Saint-Barnard
- Le pont des Orphelines

À propos du parcours

Difficulté : ● ● ●
Durée du parcours* : 🚶 : 5h45
 🚶 : 2h40 à 3h
Obstacles : ⚠️
 Dénivelé



MES NOTES

MES DESSINS



A series of horizontal dashed lines for writing notes, spanning the width of the page.

A large white rounded rectangle for drawing, set against a yellow background.





AVENTURES SUPPLÉMENTAIRES !



PROCHAINEMENT
LE SENTIER DES DIGUES

**Pas besoin de boussole,
juste d'un coup de flash !**

Retrouvez un parcours bonus ici !



LES CHAUSSURES AUTREMENT

**Pas besoin de boussole,
juste d'un coup de flash !**

Retrouvez un parcours bonus ici !





ROM
ANS SUR
ISÈRE

[+]d'infos : ville-romans.fr