

# UN MUSÉE À VIVRE



## LA TAILLANDERIE

Cette forge spécialisée dans la fabrication des outils taillants (d'où son nom !) s'organise autour du moulin à battre le fer, le fameux martinet.

## LE MOULIN À HUILE DE NOIX

Le parcours de la noix, de l'impressionnante et massive meule à écraser les cerneaux, du chaudron en cuivre indispensable à la chauffe de la pâte de noix, jusqu'au vénérable pressoir à vis nécessaire à l'extraction de noire huile.



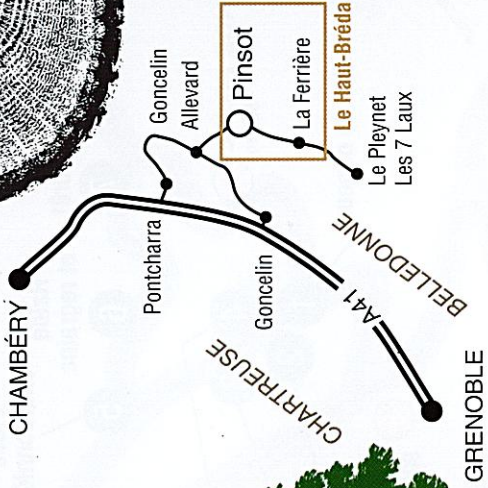
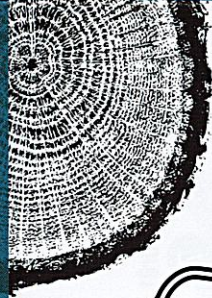
## LE MOULIN À FARINE

Localisé dans une pièce modeste, vous n'en découvrirez pas moins l'ensemble des étapes permettant de passer de simples grains de blé récemment moissonnés à une farine finement tamisée prête à être transformée.



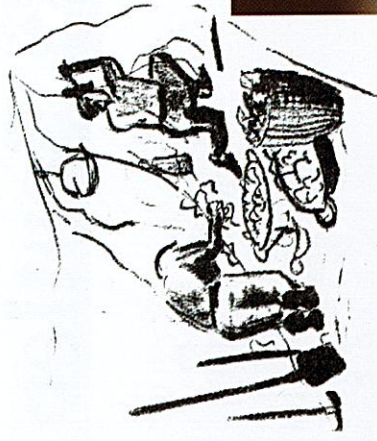
Au cœur de la forêt, empruntez le sentier balisé au départ du village de Pinsot Haut-Bréda, et marchez sur les traces des paysans-miniers du pays d'Allevard.

Du XII<sup>e</sup> au XIX<sup>e</sup> siècles, des hommes, des femmes et des enfants ont arpenté la montagne afin d'en extraire son précieux minerai de fer. Partez à la découverte des vestiges de ces anciennes mines de fer en suivant les 12 panneaux d'interprétation qui jalonnent le parcours.



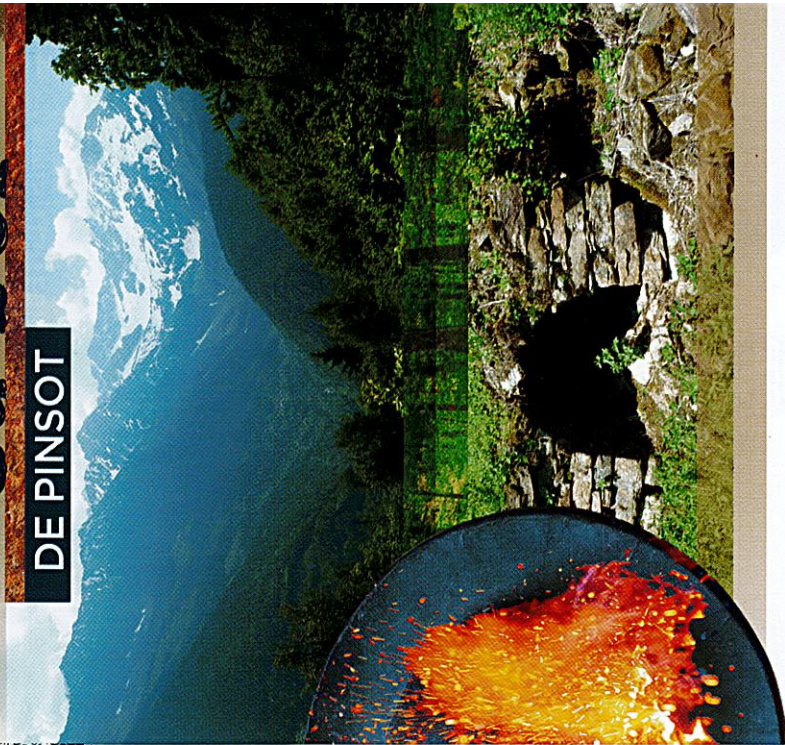
[www.musees.le-gresivaudan.fr](http://www.musees.le-gresivaudan.fr)

169 rue Louise Barnier  
Pinsot - 38580 Le Haut-Bréda  
04 76 13 53 59  
[forgesmoulins@le-gresivaudan.fr](mailto:forgesmoulins@le-gresivaudan.fr)



# LE Sentier du Fer

DE PINSOT





# Sentier du Fer



Vers  
**MONTOUVRAD**  
**ALLEVARD**



Les Ayettes



Vers  
**LE MUSÉE  
DE PINSOT  
DE PINSOT**

## AMIS VISITEURS



Ce sentier de montagne comporte des risques, soyez prudents et respectez les itinéraires balisés.



La forêt est fragile et vivante ; elle n'aime ni le feu, ni les débris (gardez vos déchets).

Sur ce site historique, chaque pierre a son importance. Les vestiges sont fragiles, ils subissent déjà l'usure du temps. N'accélérez pas leur détérioration.



## INFOS PRATIQUES



**Niveau Moyen**  
Montée raide mais sans difficulté technique  
Enfants dès 6 ans



**Durée : de 2 à 3 h**  
Marche + découverte



**Dénivelé positif**  
350 mètres maximum



**Distance**  
Moins de 4 km aller/retour



**Équipements**  
Chaussures adaptées  
Eau (pas d'eau sur le parcours)  
Vêtements en cas de pluie



## LÉGENDE



Départ



Autres accès



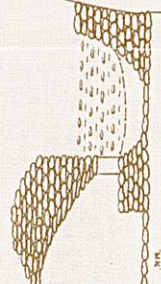
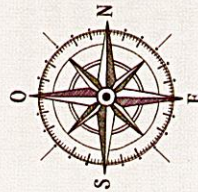
Borne randonnée PDIPR



Parking



Lieu-dit



Bonne découverte!

P Perchetan