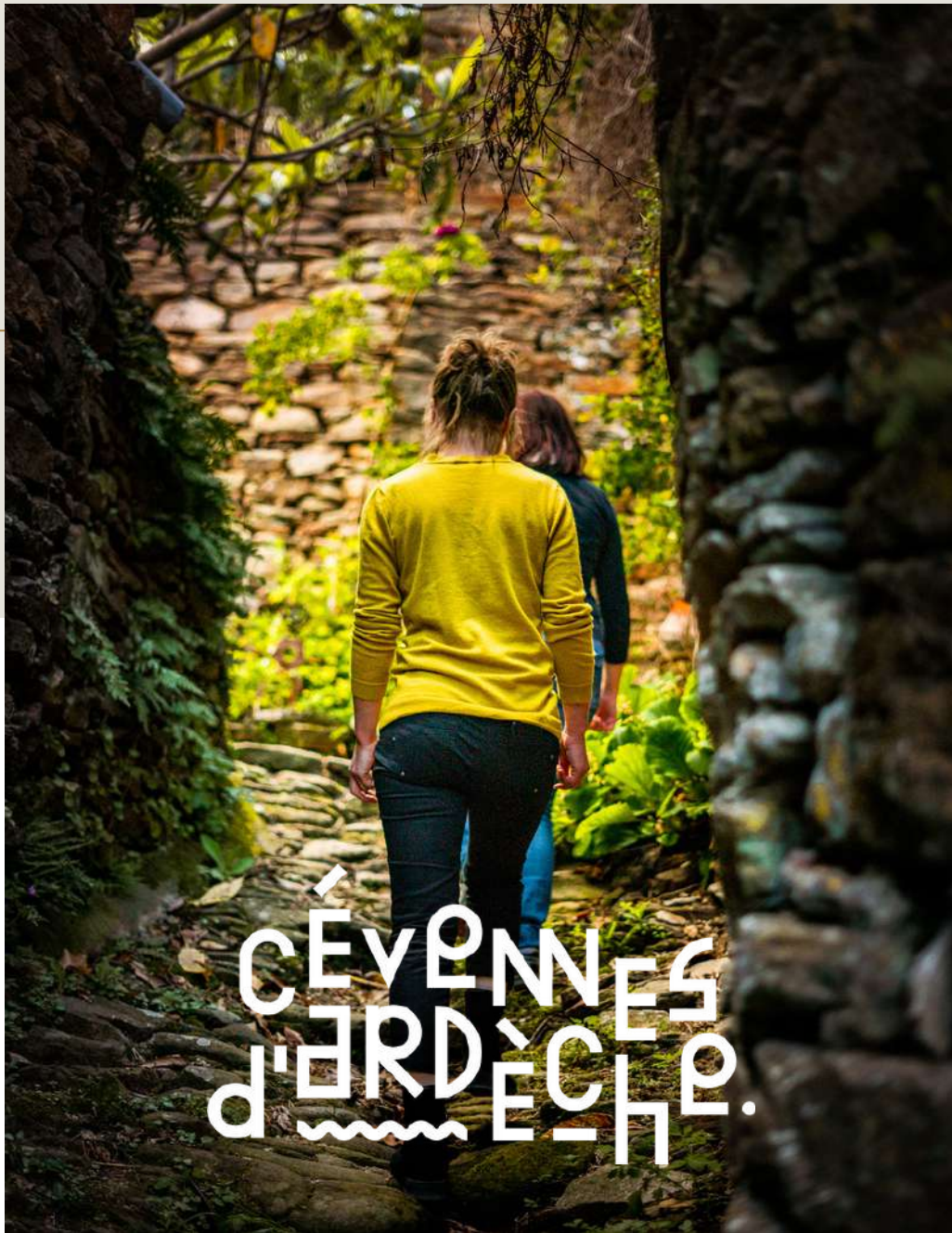


# ROAD BOOK

Ø voiture, 100% déconnexion



UN SÉJOUR ÉCORESPONSABLE

# SOMMAIRE

- 03 Les Cévennes d'Ardèche
- 04 JOUR 1 // Check-in
- 05 JOUR 2 // Entrez dans la légende
- 07 JOUR 3 // L'alchimie entre la géologie et le vin
- 09 JOUR 4 // Païolive, le bois enchanteur
- 11 JOUR 5 // Naves fait son cirque

 Les Vans

 Joyeuse



# LES CEVENNES D'ARDECHE



La richesse environnementale est remarquable en Cévennes d'Ardèche, située au cœur d'un carrefour géologique riche, au Sud, les paysages de calcaires blancs contrastent rapidement avec le rose des grès sableux. En direction des montagnes, les sols schisteux laissent leur place au granite du plateau qui forme un chaos classé Géoparc mondial UNESCO des Monts d'Ardèche. Terre de roc, d'eau et de pentes, trait d'union entre le Bas Vivarais et les Hautes Cévennes, les paysages et les espèces naturelles y sont très diversifiés : le chêne vert côtoie l'olivier, le châtaignier, les genêts ou la bruyère.

Durant ce séjour les Cévennes d'Ardèche vont se dévoiler à vous et vous serez émerveillés. Vous y trouverez une nature impressionnante et préservée, une vie locale authentique et généreuse et goûterez aux produits du terroir si identitaires des Cévennes d'Ardèche : châtaigne, picodon, vins...

# JOUR 1

## CHECK-IN

### Arrivée en train

*Une belle occasion d'allier simplicité et écoresponsabilité : pour rappel un kilomètre parcouru en TGV émet en moyenne 26 fois moins de CO2 qu'un kilomètre parcouru en voiture.*

Pour rejoindre **Joyeuse** depuis les gares de Montélimar, Valence TGV, Alès ou Avignon des lignes régulières sont accessibles : ligne [E13](#), [X74](#), [E15](#)

Descendre à l'arrêt bus Office de tourisme à Joyeuse

### Arrivée en voiture

Rejoindre l'hôtel les Cèdres à Joyeuse – 44.48006 – 4.24483 - Possibilité de stationner son véhicule pendant la durée du séjour au parking de l'hôtel et poursuivre le séjour en bus.

## VOTRE HÉBERGEMENT L'HÔTEL LES CÈDRES (J1 À J3)

Loin de tout, proche de l'essentiel ! Dans l'écrin du village médiéval de Joyeuse, à 30 minutes des Gorges de l'Ardèche et de Vallon Pont d'Arc, l'Hôtel Les Cèdres donne le ton. Détente, bien-être, découverte, activités à volonté... petits et grands choisissez votre terrain de jeux ! La piscine chauffée, le jacuzzi, le solarium, le bar, les tables de ping-pong, l'accès à la rivière et bien d'autres surprises se profilent à l'horizon.

Vos hôtes, Nathalie et Tommy CARRAGE et Muriel et Alain DARAMY, engagés dans une démarche environnementale, ne manquent pas d'atouts pour vous accueillir. Installé au sein d'un écrin arboré, Les Cèdres est estampillé Logis hôtel « cosy » et table « gourmande », synonymes de tradition, convivialité et qualité.

Vous serez logés en chambre double pour la durée de votre séjour, en demi-pension. Un apéritif de bienvenu vous sera offert.



HÔTEL LES CÈDRES  
164 LA GLACIÈRE  
07260 JOYEUSE  
04 75 39 40 60  
44.48012 – 4.24494  
[SITE WEB](#)

# JOUR 2

## ENTREZ DANS LA LEGENDE

5



**RANDONNÉE PÉDESTRE LES  
BALCONS DE JOYEUSE**  
9 KM (2 À 3H) — DÉNIVELÉ 95  
MÈTRES

**Départ à pied de l'hôtel, suivre la trace GPX  
fournie.**

Une promenade facile à la demi-journée pour découvrir le plateau calcaire des Gras de Joyeuse. Randonnée au paysage ouvert sur le Massif du Tanargue et sur le village de Joyeuse. Les gras sont des plateaux calcaires caractéristiques de l'Ardèche du Sud. On y observe des végétations rases ou arborées : picards, genévriers, arbustes méditerranéens, vieux muriers héritage de l'élevage du ver à soie, chênes divers, érables de Montpellier. Pour le repas du midi, repas tiré du sac ou panier pique-nique réservé la veille auprès de la réception de l'hôtel.

## VISITE DE LA VILLE DE JOYEUSE

Joyeuse, située près de la rivière la Beaume, au pied des Cévennes ardéchoises, est un village dont les origines sont à situer au Moyen-Âge. C'est un centre de vie commerciale dès le XIII<sup>e</sup> siècle alimentant les campagnes voisines en produits d'importation. Au XVII<sup>e</sup> siècle, Joyeuse devient un centre industriel en développant une activité riche et adaptée à son temps : la soie.



Plan de ville de  
Joyeuse



# UN PEU D'HISTOIRE

## JOYEUSE LA LEGENDE

Selon l'une des légendes populaires, Charlemagne de retour d'Espagne, aurait établi son campement sur les bords de la Beaume avec son armée. Au cours d'une partie de chasse, il aurait égaré son épée « Joyeuse ». Un de ses soldats aurait rapporté l'épée à Charlemagne qui lui aurait dit pour le remercier : « Ici sera bâti un domaine dont tu seras seigneur et ta descendance portera le nom de ma glorieuse épée Joyeuse ».

## LA CITÉ MÉDIÉVAL

Témoins de l'histoire féodale, des remparts sont érigés dès le XIIIe siècle. Certaines parties de l'enceinte sont encore visibles au niveau de la Place de la Brèche, du Portalet et du goulajou des Endettés.

## LA FAMILLE DE JOYEUSE

Vers 1200 est créée la maison de Joyeuse. Anne de Joyeuse, le plus connu des descendants, devient en 1581, le premier Duc de Joyeuse, et favori du roi Henri III...

## CASTANEA, ESPACE DE DECOUVERTE DE LA CHATAIGNE D'ARDECHE

Un espace muséal dans un magnifique bâtiment du XVIIème siècle, pour tout savoir sur la châtaigne, le fruit emblématique de l'Ardèche. Son histoire avec les Ardéchois, son actualité, son avenir...

Un tube de crème de châtaigne de producteurs locaux offert avec chaque entrée payante. Boutique 100% local. [www.castanea-ardeche.com](http://www.castanea-ardeche.com)

## SE RESTAURER À JOYEUSE

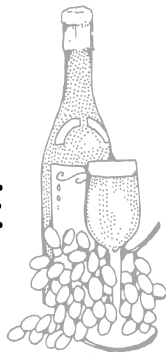
Une sélection de restaurants est à votre disposition si vous souhaitez manger en dehors du forfait demi-pension.

## CIRCUIT COURT

Une sélection de producteurs/boutiques gourmandes est à votre disposition si vous souhaitez savourez local ou faire des achats souvenirs.

# JOUR 3

## L'ALCHIMIE ENTRE LA GÉOLOGIE ET LE VIN



### VISITE DU CAVEAU LA CEVENOLE

Le caveau "La Cévenole", berceau du Chatus, ancien cépage ardéchois, vous propose vente et dégustation de vins tout au long de l'année.

Le caveau situé au cœur du village de Rosières est un lieu d'accueil et d'échanges, où l'on peut déguster des vins mystiques de caractère comme le "Chatus Monnaie d'Or" et la Cuvée 1883, cépage ancestral.

Départ en bus en direction des Vans.



RANDONNÉE PÉDESTRE LE  
SENTIER DES VIGNES  
10 KM (3H) –  
DÉNIVELÉ 156 MÈTRES

**Départ à pied de l'hôtel, suivre la trace GPX fournie.** Une belle randonnée dans le vignoble ardéchois, qui vous emmènera au cœur des terrasses de Chatus, au cœur du Parc Naturel Régional des Monts d'Ardèche, pour comprendre la mystérieuse alchimie entre la géologie et le vin. Ponctuée de panneaux d'explications et traversant les vignobles en terrasses, cette balade vous invite à découvrir un paysage tout en grès et franchement viticole. Une balade à parcourir sans modération !

### VOTRE HÉBERGEMENT L'HÔTEL LE CARMEL (J4 À J5)

Le Carmel, hôtel de charme et table gourmande, vous reçoit dans le calme d'un ancien couvent carmélite construit au milieu du XIXème siècle au cœur de la petite ville ensoleillée des Vans.

HÔTEL LE CARMEL  
7 MONTÉE DU CARMEL  
07140 LES VANS  
04 75 94 99 60  
44.40661- 4.12964  
[SITE WEB](#)



# UN PEU D'HISTOIRE

## **GÉOPARC UNESCO**

Le label GEOPARC est attribué par l'UNESCO et le réseau mondial des Géoparcs à un territoire présentant un patrimoine géologique remarquable. Le label s'appuie sur 3 fondements, la préservation des espaces et une meilleure connaissance scientifique, l'éducation pour sensibiliser à l'environnement et au territoire, un tourisme durable qui participe au développement local à travers un tourisme orienté vers la géologie.

## **LE CHATUS, OU L'EXCELLENCE DU TERROIR CÉVENOL**

Ce vin emblématique de la Cévenne Ardéchoise était le principal cépage (variété de raisins) cultivé au **IXX** ème siècle sur la bordure cévenole du bas Vivarais. Certaines parcelles ont survécu à la crise du phylloxera au **XIX**ème siècle. Aujourd'hui centenaires, ces vignes ont permis la reconquête de ce fameux vin qui fait maintenant la fierté des vignerons cévenols.

Les terrasses agricoles appelées faïsses, constituent le terrain idéal pour l'épanouissement de ce cépage tant prisé à ce jour.

Récolté à la main, vinifié traditionnellement et élevé en fût de chêne, le Chatus offre un vin racé et puissant au potentiel de garde excellent.

Il accompagne à merveille les viandes rouges, la cuisine provençale, le fromage de chèvre et le chocolat noir !

## **UNE PARCELLE CENTENAIRE À VERNON**

C'est à Vernon que l'on trouve les plus vieux ceps de Chatus. Sur le carré centenaire, les souches à grand développement sont entortillées sur elles-mêmes en d'incroyables contours et les racines qui plongent à une grande profondeur sont exceptionnelles.



# JOUR 4

## PAÏOLIVE, LE BOIS ENCHANTEUR



RANDONNÉE PÉDESTRE DANS  
LE BOIS DE PAÏOLIVE : 8 KM  
OU 13 KM – (3 OU 5H)

**Départ à pied ou en bus en direction de  
Païolive, suivre la trace gpx fournie.**

(possibilité de prendre le bus ligne E13 pour arriver à l'entrée du bois pour réduire la distance – contrainte horaire départ 13h34 retour 17h19) – dénivelé 227 mètres sans liaison bus ou 103 mètres avec liaison bus.

Un véritable labyrinthe naturel surplombant le Chassezac. Le Bois de Païolive constitué de roches pétrifiées et de chênes blancs forme un ensemble de labyrinthes classé (zone naturelle sensible). Pénétrez dans ce monde mystérieux, vous y ferez des rencontres surprenantes. Le Bois de Païolive est habité par d'étranges sculptures rocheuses depuis la nuit des temps.

Sur les sentiers de randonnée qui traversent le bois, vous serez comme un invité. Alors ouvrez grands les yeux !

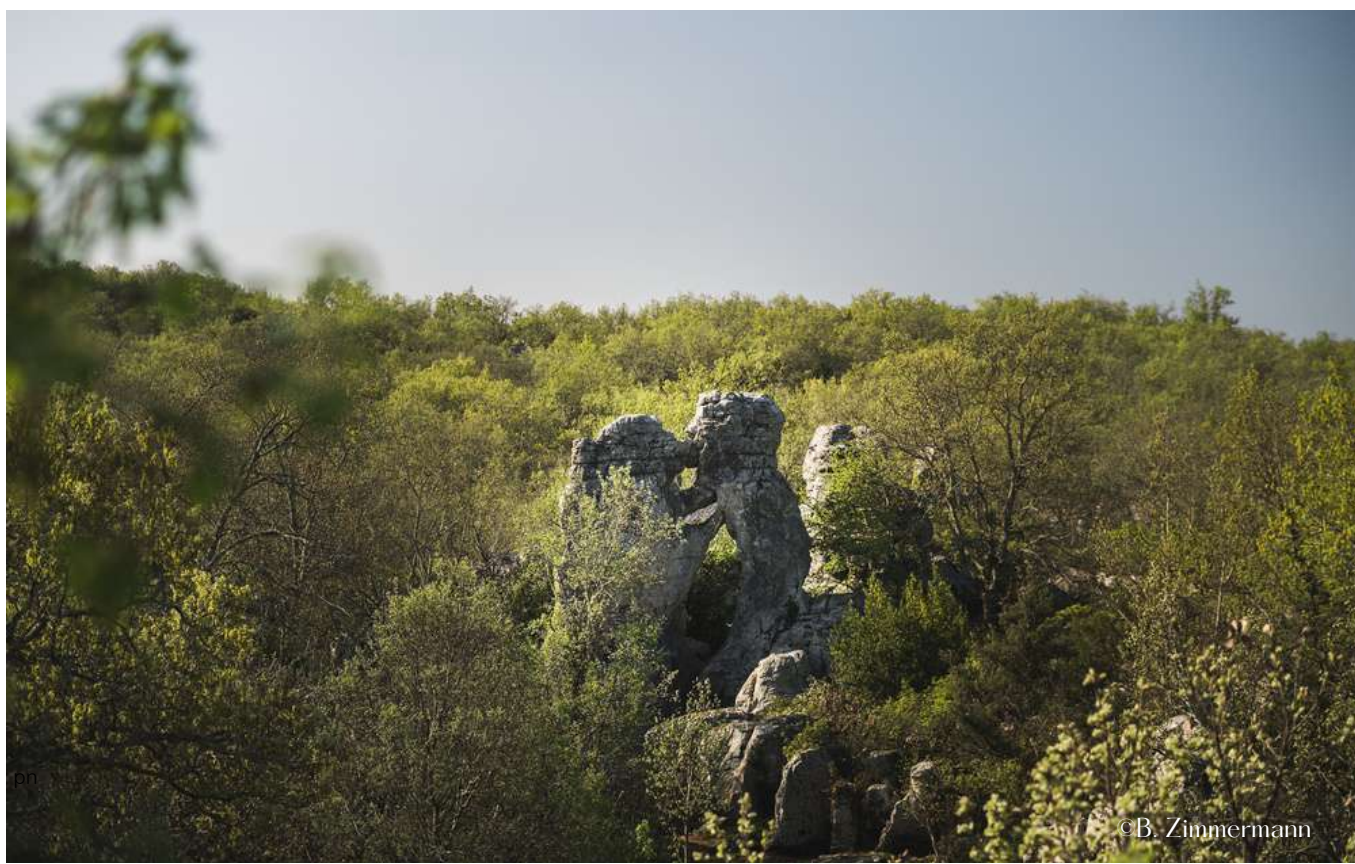


### UN MILIEU FRAGILE

Le Bois de Païolive avec ses Gorges du Chassezac est un site naturel protégé (site Natura 2000 et Espace Naturel Sensible). Il abrite de nombreuses espèces animales et plantes rares. On peut y trouver le fameux castor en bord de rivière ou des rapaces tels que le faucon pèlerin ou l'aigle de Bonelli qui nichent dans les falaises. Le bois ancien est le refuge d'une multitude de coléoptères tels que le Lucane Cerf Volant ou la Cétoine Bleue quasi unique en France. A la tombée de la nuit, vous aurez peut-être la chance d'observer les chauves-souris qui sortent des nombreuses cavités. Il en existe plus de 20 espèces différentes dans le bois !



Plan de ville  
des Vans



# UN PEU D'HISTOIRE

## VILLAGE DES VANS

La ville des Vans se situe au carrefour des Cévennes et de l'Ardèche méridionale où se côtoient oliviers, vignes et châtaigniers, à proximité des Gorges du Chassezac. C'est une ville accueillante et vivante tout au long de l'année, où il fait bon flâner à travers les ruelles animées et commerçantes, et partir à la découverte de son patrimoine architectural et historique.

## UNE VILLE DYNAMIQUE

Dans le passé, Les Vans était active toute l'année grâce à l'artisanat (tanneurs, ferronniers, ébénistes,...), au négoce (caravanes mulésières, vente des productions agricoles,...), aux commerces et aux nombreux services (avocats, notaires, médecins,...) qui s'y trouvaient.

## MUSÉE DES VANS

Situé en bordure du centre ancien des Vans, le musée est installé dans les bâtiments d'un ancien couvent et d'une ancienne filature de soie.

À travers cinq expositions, le musée dévoile les différentes facettes d'un territoire très contrasté mais qui forme un tout singulier : la Cévenne ardéchoise. Les collections de géologie, d'archéologie, d'ethnographie et de médecine font découvrir la nature, la culture ou la personnalité des hommes qui ont façonné cette région historique.

[www.les-vans.fr/vivre-ici/structures-culturelles/musee/](http://www.les-vans.fr/vivre-ici/structures-culturelles/musee/)

## SE RESTAURER AUX VANS

Une sélection de restaurants est à votre disposition si vous souhaitez manger en dehors du forfait demi-pension

## CIRCUIT COURT

Une sélection de producteurs/boutiques gourmandes est à votre disposition si vous souhaitez savourer local ou faire des achats souvenirs. Une liste de est à votre disposition si vous souhaitez consommer local

# JOUR 5

## NAVES FAIT SON CIRQUE !



RANDONNÉE : 8 KM (2 À 3H)  
DÉNIVELÉ 200 MÈTRES

**Départ à pied de l'hôtel, suivre la trace gpx fournie.** Cette belle randonnée vous emmène sur le sentier d'interprétation de Naves, très beau Village de caractère®, à la découverte des paysages et du lien entre histoire géologique et humaine.

Au fil d'un itinéraire riche en points de vue et en panoramas surprenants, le géosentier des Cirques de Naves, permet de découvrir des paysages superbes et préservés, entre les pentes des Cévennes et les garrigues méditerranéennes. Le circuit, qui forme une boucle, traverse une zone calcaire compilant 18 millions d'années d'histoire de la Terre puis permet d'approcher les territoires métamorphiques du Massif central, vieux de 500 millions d'années. Ces deux ensembles sont exceptionnellement mis en contact par la présence d'une faille géologique : la faille d'Orcières... Toute cette histoire géologique, qui a des conséquences majeures sur le bâti, la faune, la flore et l'agriculture, vous sera expliquée à travers 11 haltes équipées de table d'interprétation pour concilier agréable randonnée et apprentissage ludique.



### NAVES, VILLAGE DE CARACTÈRE®

Accroché aux premiers reliefs des Cévennes, Naves sent bon le Sud, lové dans ses collines d'oliviers. Il connut son heure de gloire au XIXe siècle avec le développement de l'élevage des vers à soie, activité aujourd'hui disparue.

Le village est construit au confluent des ruisseaux du Bourdaric et de la Malarce, sur une butte offrant des points de vue remarquables. Réservoir de biodiversité, une partie des Gras de Naves est protégée au titre de "Réserve naturelle". Naves est situé sur la partie orientale du Massif central dans les Cévennes.

Fin du séjour retour en bus ligne [E13](#), [X74](#), [E15](#). Arrêt Centre.



# UN PEU D'HISTOIRE

## **GÉOSITE UNESCO**

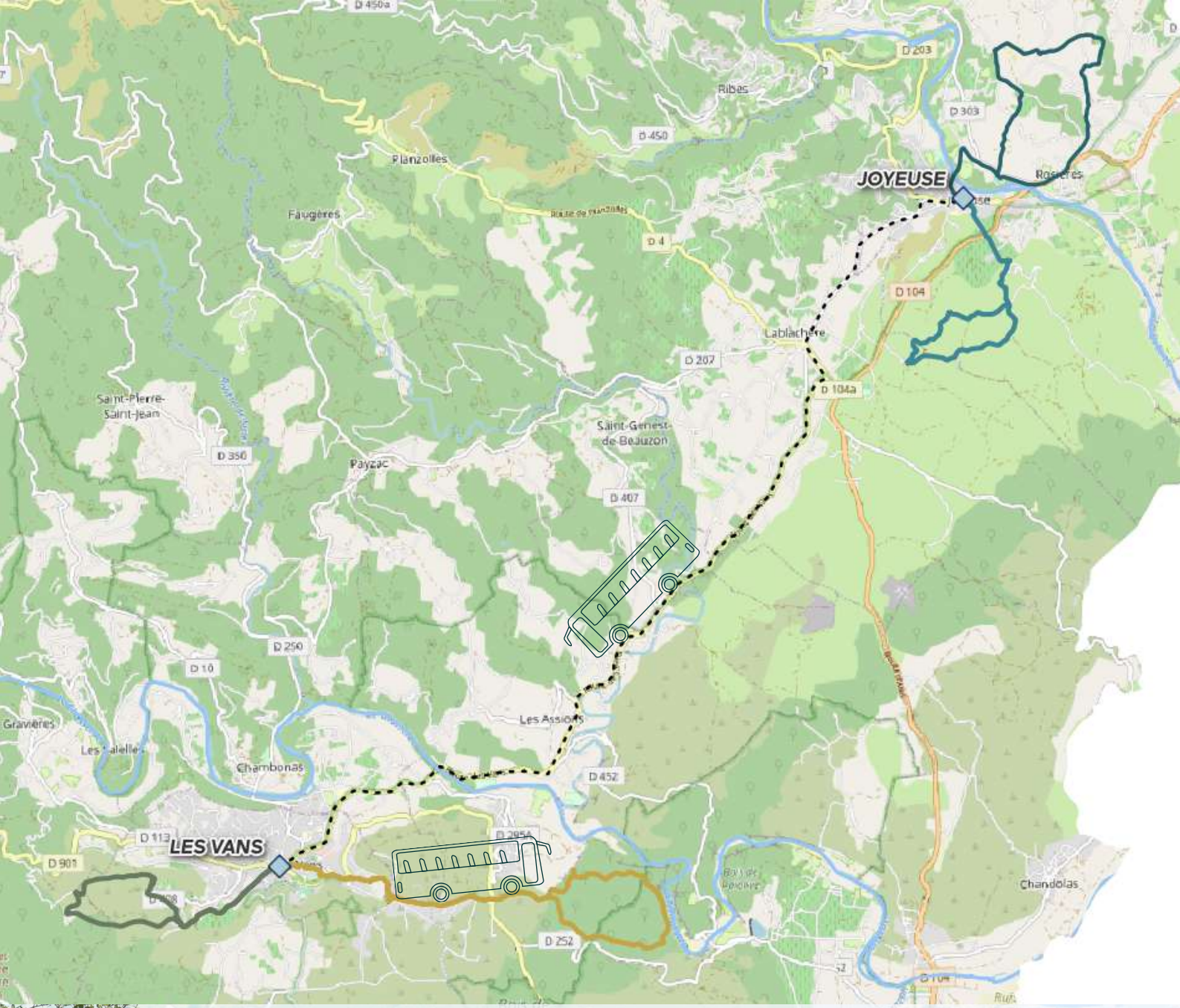
Les paysages des abords de Naves présentent une grande variété géologique causée par la présence de la faille d'Orcières (également appelée faille de Brahic). Celle-ci, longue d'environ 6 kilomètres, est le prolongement de la faille Nord du mont Lozère. Elle met directement en contact la montagne cristalline et schisteuse (frange nord des Cévennes) avec des terrains sédimentaires du secondaire (Bas-Vivarais).

## **GEOSENTIER**

Dans le passé, Les Vans était active toute l'année grâce à l'artisanat (tanneurs, ferronniers, ébénistes,...), au négoce (caravanes muletières, vente des productions agricoles,...), aux commerces et aux nombreux services (avocats, notaires, médecins,...) qui s'y trouvaient.

...  
...  
...  
...  
...  
...







Water Bottle  
€10.00

Water Bottle  
€10.00

Water Bottle  
€10.00



Sac Casta  
€10.00

Tasse Céramique  
€12.00

Sac de plage Nature  
€10.00

BIEN PLUS QU'UN MUSÉE DE LA CHÂTAIGNE !



Boîte à Chocolats  
€10.00

Boîte à Chocolats  
€10.00

Boîte à Chocolats  
€10.00

Boîte à Chocolats  
€10.00





©M. Dupont

## OFFICE DE TOURISME CÉVENNES D'ARDECHE

ILes Vans/Joyeuse  
04 75 37 24 48

[contact@cevennes-ardeche.com](mailto:contact@cevennes-ardeche.com)

---

[WWW.CEVENNES-ARDECHE.COM](http://WWW.CEVENNES-ARDECHE.COM)