



# TOUR BERG-COIRON À CHEVAL



TOURISME  
ÉQUESTRE  
EN ARDECHE  
PLEIN SUD

DRÔME-ARDÈCHE

*Le cheval*



COMITÉ DÉPARTEMENTAL DE TOURISME ÉQUESTRE



# FICHE SIGNALÉTIQUE

130 KM,  
5 JOURS À CHEVAL

## JOUR 1 : ALBA-LA-ROMAINE → ST-MAURICE D'IBIE

28 km / Dénivelé + : 632m / Dénivelé - : 706 m  
Point haut : 518m / Point bas : 181m

## JOUR 2 : ST-MAURICE D'IBIE → ST-GERMAIN

21 km / Dénivelé + : 499m / Dénivelé - : 589m  
Point haut : 375m / Point bas : 169m

## JOUR 3 : ST-GERMAIN → ST LAURENT/COIRON

22 km / Dénivelé + : 622m / Dénivelé - : 211m  
Point haut : 658m / Point bas : 187m

## JOUR 4 : ST LAURENT/COIRON → VILLENEUVE DE-BERG

31 km / Dénivelé + : 699m / Dénivelé - : 895m  
Point haut : 662m / Point bas : 217m

## JOUR 5 : VILLENEUVE-DE-BERG → ALBA-LA-ROMAINE

28 km / Dénivelé + : 524m / Dénivelé - : 671m  
Point haut : 541 m / Point bas : 181m

## HÉBERGEMENTS

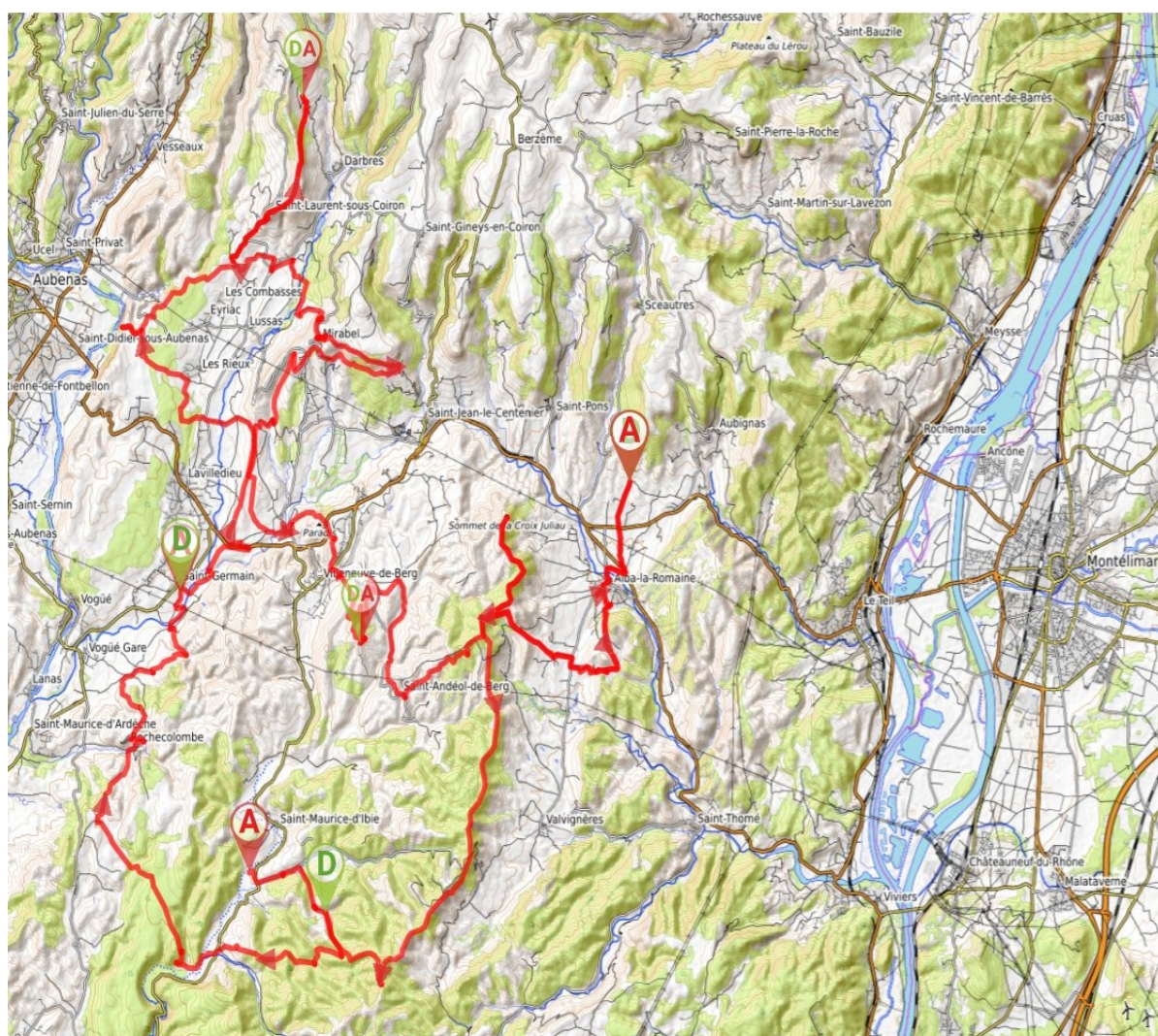
Alba-la-Romaine : Alba équitation

Saint-Maurice d'Ibie : Domaine de Serre Long ou  
Camping le Sous Bois

Saint-Germain : Camping Le Bardou

Saint-Laurent-sous-Coiron : Eqi Harmonie

Villeneuve-de-Berg : Domaine de Fournery Baraud





# PAYS DE BERG COIRON LE TERRITOIRE

## UNE ZONE AUX MULTIPLES ATOUTS

Le Pays de Berg Coiron est une destination touristique marquée par des éléments patrimoniaux remarquables : le Coiron, la vallée de l'Ibie, l'oppidum de Jastres, la bastide royale de Villeneuve-de-Berg...

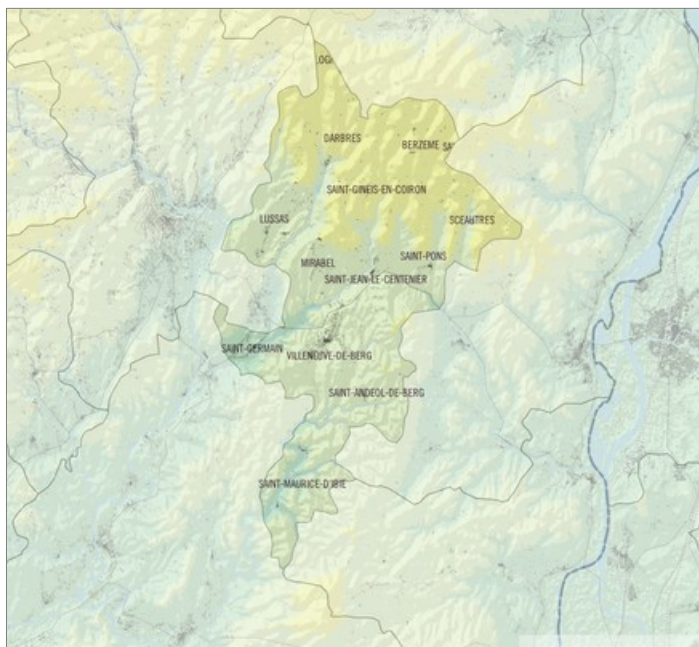
### Géographie :

Ce territoire ardéchois est à 30 minutes en voiture de l'autoroute A7 et de la gare de Montélimar.

C'est sa géologie qui en fait un territoire particulier.

Le plateau volcanique du Coiron est un massif ancien puisque les laves ont été datées entre 6 et 8 millions d'années environ.

On y observe, des necks, des orgues basaltiques ou des dykes, filons parfois longs d'un kilomètre. Vers Alba et Villeneuve, la pierre calcaire a donné aux constructions humaines, depuis les romains, une teinte chaleureuse propre aux paysages méridionaux.



### Économie, population :

À mi-chemin entre la vallée du Rhône et le bassin d'Aubenas, la communauté de communes Berg & Coiron regroupe 13 communes et 7 800 habitants.

L'agriculture moderne y est inventée et théorisée par Olivier de Serres au tout début du XVIIe siècle.

Ce territoire est riche de ses vignes, mais aussi de l'élevage de chèvres et de la castanéiculture.



### Tourisme de plein air :

Berg et Coiron, c'est une identité forte avec des éléments patrimoniaux remarquables : la Bastide Royale de Villeneuve-de-Berg, le Coiron, le Neck de Sceautres, l'Oppidum de Jastres, la Vallée de l'Ibie, les Balmes de Montbrun... Ce sont aussi des paysages : l'élevage sur le plateau et sur les contreforts du Coiron, les vignes de la plaine de Lussas / Mirabel et de la vallée de l'Ibie, des terrasses et des clapas par-ci par-là, empreinte d'une activité agricole encore très présente, quelques forêts.

### A cheval :

Cette zone ouverte comprend des chemins balisés, praticables à cheval ainsi que des cours d'eau permettant de faire boire les chevaux.

Le terrain est assez caillouteux et calcaire mais tout à fait praticable (excepté un endroit à aménager).

Il offre des points de vue remarquables.





# HÉBERGEMENT DÉPART

## **ALBA EQUITATION - LES ECURIES D'AUNAS**

1209 Chemin d'Aunas 07400 ALBA-LA-ROMAINE  
04 75 49 28 61 -Albaequitation@gmail.com  
www.albaequitation.com  
@albaequitation

Gîte de séjour

Jusqu'à 11 personnes et 15 chevaux en 5 paddocks  
et 10 box

Gestion libre, restaurant à proximité

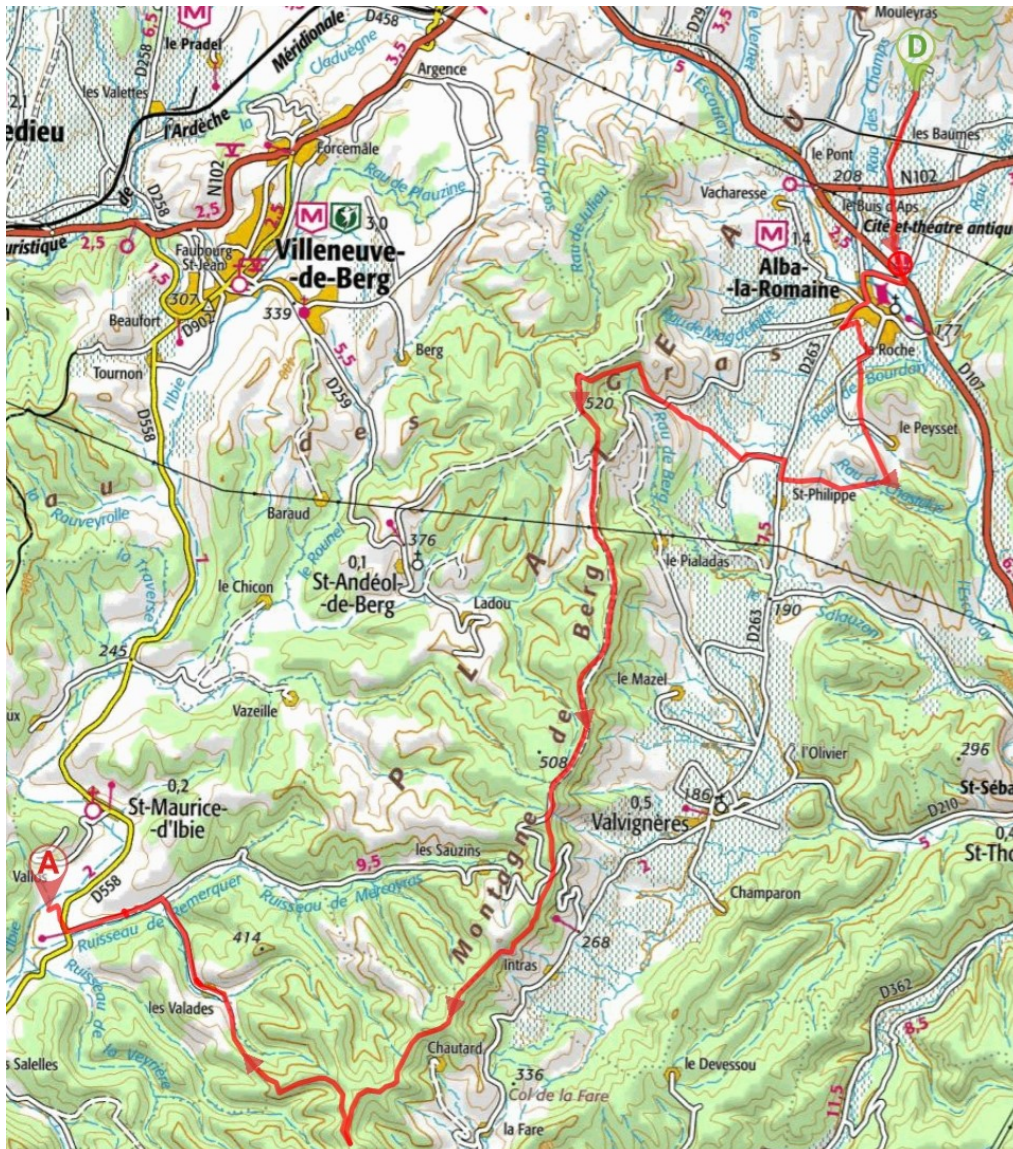
Toute l'année. Label Halte équestre du CRTE





# TRACE ETAPE 1 ALBA LA ROMAINE → SAINT-MAURICE-D'IBIE

COMMUNES DE ALBA-LA-ROMAINE, SAINT-ANDEOL-DE-BERG,  
VALVIGNIERES, SAINT-MAURICE-D'IBIE



## JOUR 1 : ALBA-LA-ROMAINE → ST-MAURICE D'IBIE

Distance : 27.83 km  
Dénivelé positif : 632m  
Dénivelé négatif : 706m  
Point haut : 518m  
Point bas : 181m

**Eau** : aucun point d'eau  
**Points remarquables** : traversée d'Alba la Romaine et son château après avoir longé les vestiges du théâtre antique. La montée au col de l'Epine permettra d'atteindre les crêtes de Berg jusqu'au collet de la Serre. Très beau panorama sur les vallées de Valvignières et de Saint-Andéol de Berg. Puis descente sur la vallée de l'Ibie



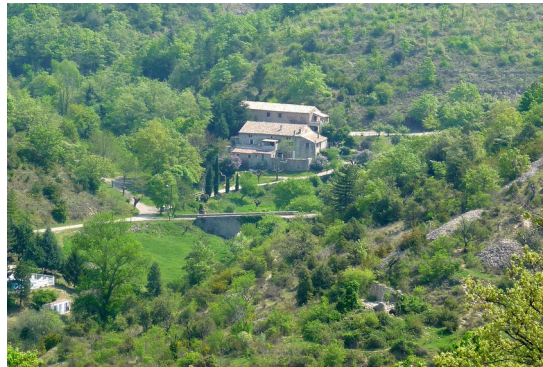


# HÉBERGEMENTS J1 AU SOIR

## DOMAINE DE SERRE LONG

Route des valades 07170 SAINT-MAURICE-D'IBIE  
04 75 94 76 49 – [steph-comte@wanadoo.fr](mailto:steph-comte@wanadoo.fr)  
[www.domaine-serre-long.com](http://www.domaine-serre-long.com)  
[@DomaineDeSerreLong](#)

Gîte d'étape et de séjour  
En gestion libre.  
20 personnes et 3 chevaux (1 paddock)  
Février à juin et septembre à novembre



## CAMPING LE SOUS-BOIS

1450 route de vallon 07170 SAINT-MAURICE D'IBIE  
[camping.lesousbois@wanadoo.fr](mailto:camping.lesousbois@wanadoo.fr)  
[www.le-sous-bois.fr](http://www.le-sous-bois.fr)  
[@lesousboisardeche](#)

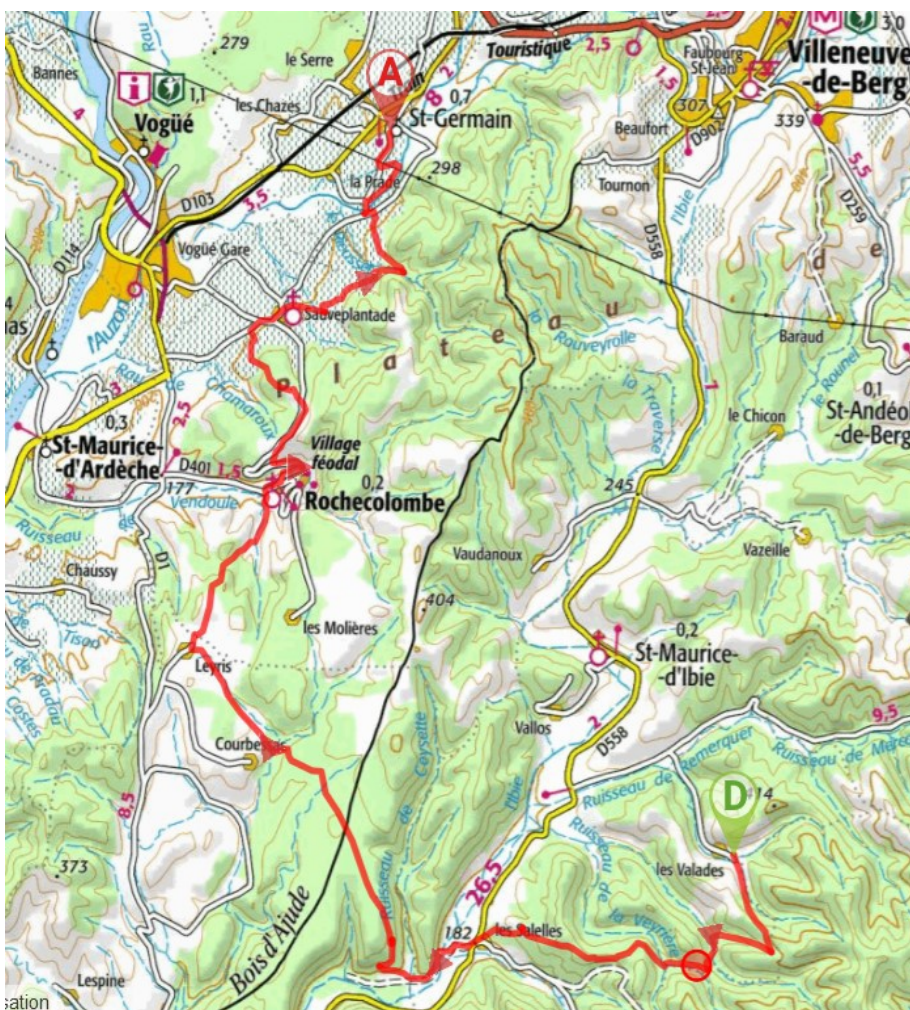
Camping  
6 personnes en bungalows  
10 chevaux en 2 paddocks (herbe ou foin)  
Nuitée, repas du soir, petit déjeuner, pique-nique ou  
gestion libre.  
Avril à septembre





# TRACE ETAPE 2 SAINT-MAURICE-D'IBIE → SAINT-GERMAIN

COMMUNES DE SAINT-MAURICE-D'IBIE, LAGORCE,  
ROCHECOLOMBE, SAINT-GERMAIN



JOUR 2 : ST-MAURICE-D'IBIE →  
ST-GERMAIN  
21.07 km  
Dénivelé positif : 499m  
Dénivelé négatif : 589m  
Point haut : 375m  
Point bas : 169m

**Eau** : plusieurs cours d'eau

**Passages délicats** : Au départ de l'étape, les cavaliers longeront un cours d'eau et devront faire preuve de prudence sur les dalles qui peuvent se révéler glissantes par temps de pluie. Après Leyris, le sentier est très étroit et surplombe un ravin.

**Points remarquables** : Traversée du village très pittoresque des Salelles et passage au dessus de l'Ibie. L'itinéraire coupe "la voie royale". Le village de Rochecolombe et son village féodal. Avant l'arrivée à St Germain, une très belle cascade sur la rivière de L'Auzon.





# HÉBERGEMENTS J2 AU SOIR

## CAMPING LE BARDOU

260 rue Olivier de Serres 07170 SAINT GERMAIN

04 75 37 71 91

contact@lebardou.com

Lebardou.com

Camping en bungalows et sous tente

Nombre de personnes et chevaux : appeler pour précisions

Gestion libre

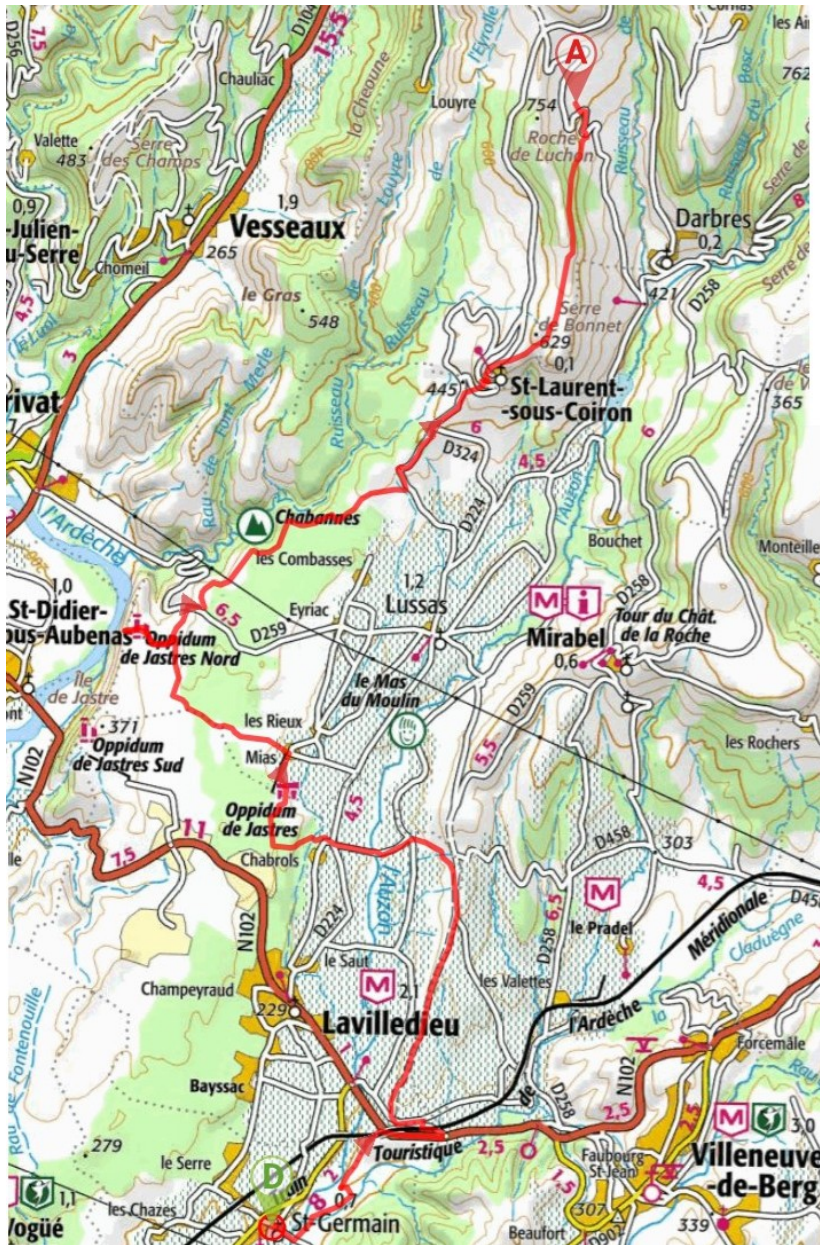
Avril à octobre





# TRACE ETAPE 3 ST-GERMAIN-ST-LAURENT

COMMUNES DE SAINT-GERMAIN, LAVILLEDIEU,  
LUSSAS, SAINT-LAURENT-SOUS-COIRON



## JOUR 3 : ST-GERMAIN → ST LAURENT/COIRON

22,2 km

Dénivelé + : 622m

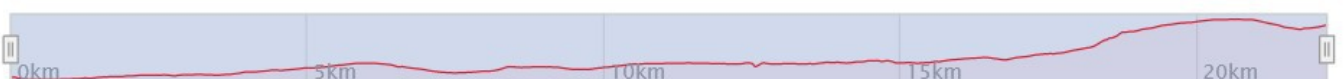
Dénivelé - : 211m

Point haut : 658 m

Point bas : 187m

### Points remarquables :

- Traversée de la RN 102 au niveau du rond point de Montfleury où se situent la cave coopérative et l'office du tourisme de Berg et Coiron.
- L'Oppidum de Jastres.
- Saint-Laurent-sous-Coiron, village de caractère situé sous une avancée du Coiron et offrant un point de vue exceptionnel sur le Bas-Vivarais, le bassin d'Aubenas et la vallée de la Louyre.





# HÉBERGEMENTS J3 AU SOIR

## **EQI HARMONIE**

143 imp. du Solitary 07170 ST-LAURENT-SOUS-COIRON  
04 75 94 22 50 – lesolitary@gmail.com  
@eqiharmonie

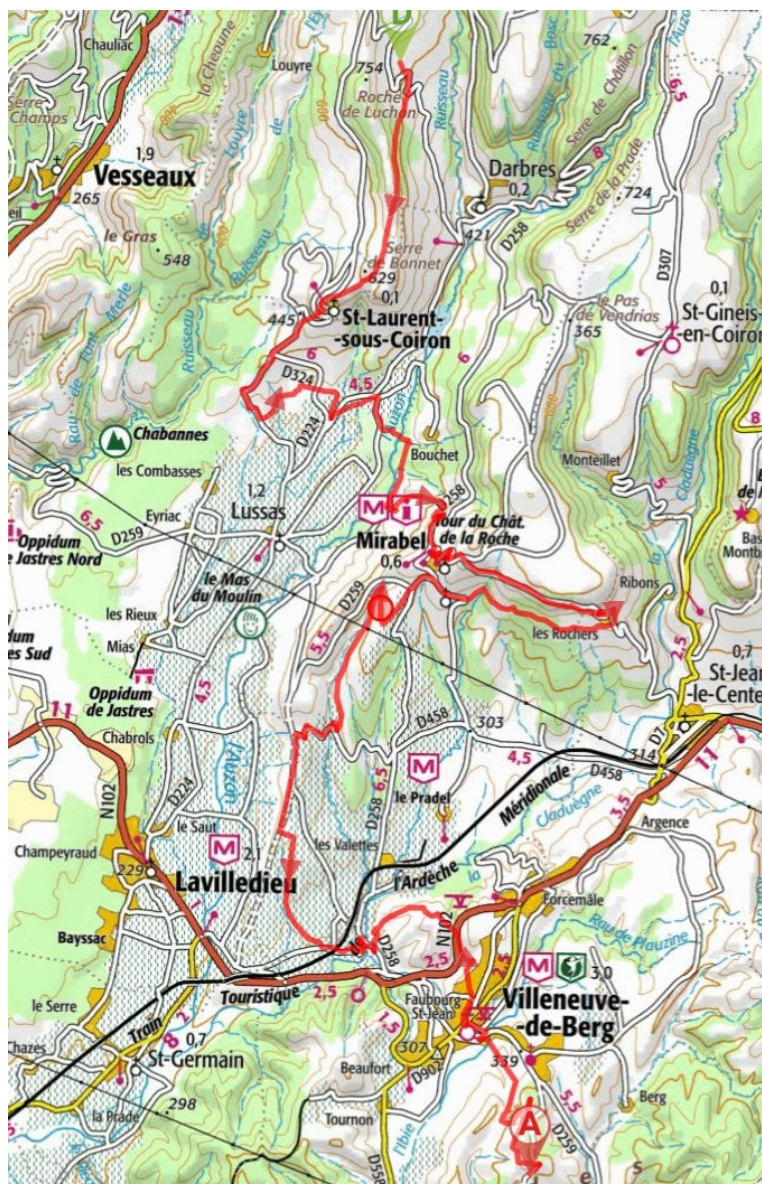
Gîte de séjour en cabane et yourte  
8 personnes et 8 chevaux en paddock, stalles  
et box  
Nuitée, repas du soir, petit déjeuner, pique-nique  
ou gestion libre.  
Toute l'année.





# TRACE ETAPE 4 ST-LAURENT-SOUS-COIRON → VILLENEUVE-DE-BERG

COMMUNES DE SAINT-LAURENT-SOUS-COIRON,  
MIRABEL, VILLENEUVE DE BERG



## JOUR 4 : ST LAURENT/COIRON → VILLENEUVE DE BERG

31 km  
Dénivelé + : 699 m  
Dénivelé - : 895 m  
Point haut : 662 m  
Point bas : 217 m

**Eau** : point d'eau à Mirabel et Villeneuve de Berg

### Points remarquables :

- le village de Mirabel blotti au pied de la coulée balsamique et de la tour médiévale.
- La traversée de Villeneuve de Berg, commune la plus importante du canton et ancienne bastide royale.
- La montée au gîte étape se fera à travers la forêt des sens sur la colline du Devois.





# HÉBERGEMENTS J4 AU SOIR

## DOMAINE FOURNERY - BARAUD

1715 chemin de Fournery 07170 VILLENEUVE-DE-BERG

04 75 94 83 73

masdebaraud@gmail.com

www.mas-de-baraud.com

@masdebaraud

Gîte de séjour

6 personnes et 6 chevaux en paddocks.

Nuitée, repas du soir, petit déjeuner, pique-nique ou gestion libre.

Toute l'année





# TRACE ETAPE 5 VILLENEUVE-DE-BERG → ALBA-LA-ROMAINE

COMMUNES DE VILLENEUVE-DE-BERG, ALBA-LA-ROMAINE

## JOUR 5 : VILLENEUVE DE BERG → ALBA LA ROMAINE

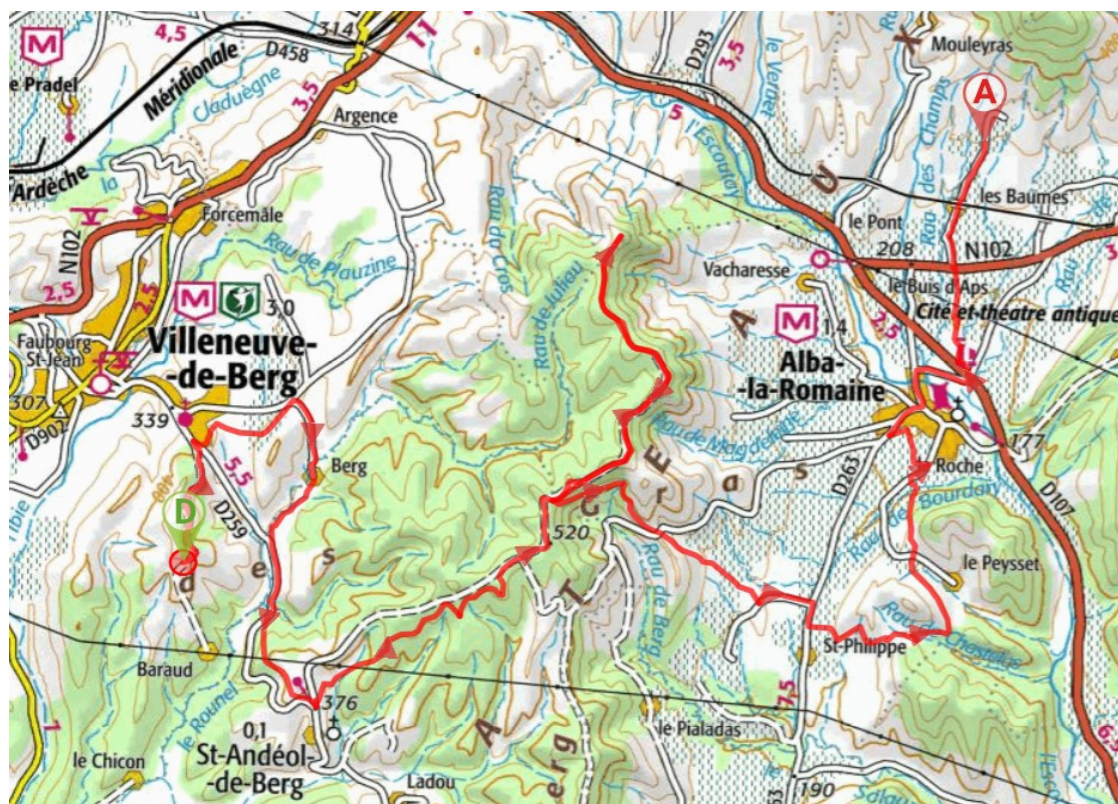
28 km

Dénivelé + : 524 m

Dénivelé - : 671 m

Point haut : 541 m

Point bas : 181 m



### Points remarquables :

- Andeol de Berg village situé au milieu de la montagne de Berg et bénéficiant d'une vue très étendue sur les terrasses, pâturages et résineux qui l'entourent.
- Le sommet de la Croix Juliau (553 m d'altitude) offre un magnifique panorama à 360° sur le Mont Ventoux, le Vercors, la Montagne, Ardéchoise, le Coiron,
- Les Necks de Sceautres.





**CDTE 26-07**  
Commission tracés et hébergements

Joelle Balicco-Guillot  
Meysse  
T. 06 89 21 57 36  
joe.blue@hotmail.fr

Camille Jaubert  
Saint-Félicien  
T. 06 64 93 17 28  
jaubertcamille69210@gmail.com

