

TOP Parcours bleu "Les Druides" n°4 Gex-Mourex-Vesancy

↔ 10,3 km

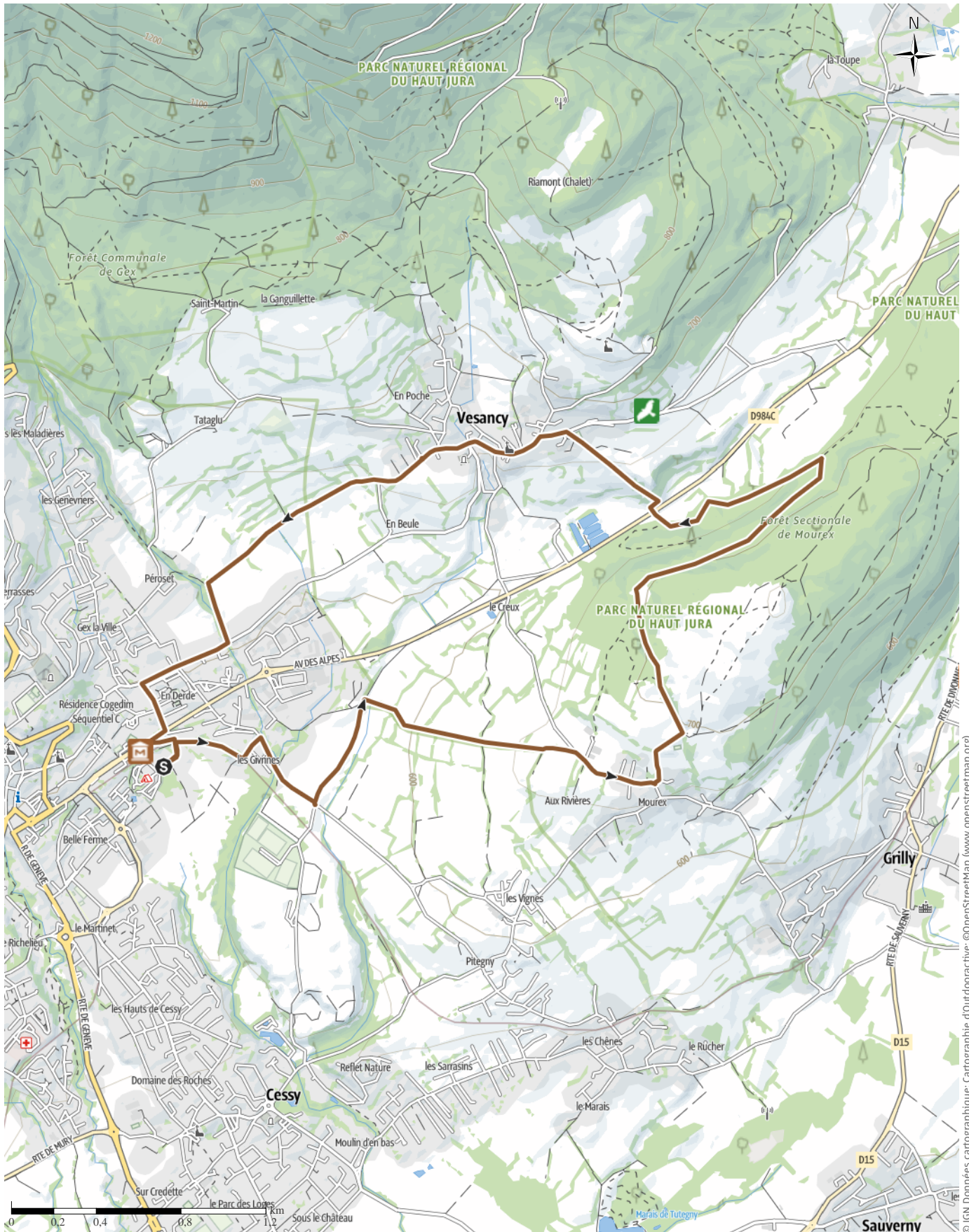
🕒 1:05 h.

▲ 209 m

▼ 205 m

Difficulté

Facile

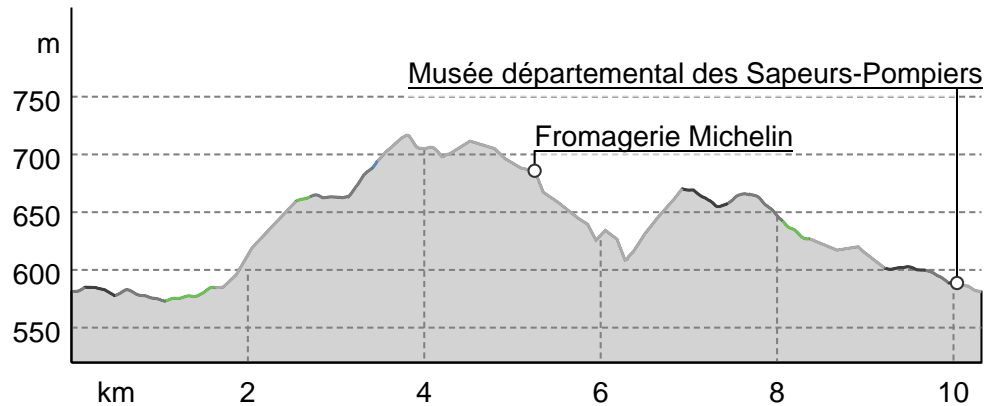


© IGN Données cartographique; Cartographie d'Outdooractive; ©OpenStreetMap (www.openstreetmap.org)

### Type de chemin

Asphalte	2,3 km
Chemin de terre	0,1 km
Chemin	1 km
Route	1,4 km
Inconnu	5,5 km

### Profil altimétrique



### Activité

#### VTT

Distance ↔ 10,3 km

Durée ⌚ 1:05 h.

Dénivelé positif ▲ 209 m

Dénivelé négatif ▼ 205 m

Difficulté Facile

Niveau physique ●●●●●

Technicité ●●●●●

Altitude

717 m

573 m

### Meilleure période pour cette activité

JANV. | FÉVR. | MARS  
 AVR. | MAI | JUIN  
 JUIL. | AOÛT | SEPT.  
 OCT. | NOV. | DÉC.

### Évaluations

#### Auteurs

Expérience ●●●●●

Paysage ●●●●●

#### Communauté

### Autres données de l'activité

#### Propriétés

Point(s) de vue Géologie

#### Flore

#### Distinctions

🔄 Itinéraire en boucle



**Anne-Marie Barbe**

Mise à jour : 22.02.2022



Nom affiché

**Pays de Gex et sa Station Monts Jura**

135 Rue de Genève

01170 Gex

Ain

Tél. (+33) 4 50 28 09 16

Mobile

contact@paysdegex-tourisme.com

<https://www.paysdegex-montsjura.com/>

Le Mont Mourex, situé entre Divonne les Bains et Gex, offre un magnifique panorama sur la haute chaîne du Jura, les Alpes, le Pays de Gex et la cluse du Rhône. Piste VTT labellisée n°4 ; parcours bleu.

Le Mont Mourex, situé entre Divonne-les-bains et Gex est parcouru par des nombreux sentiers pédestres et VTT. Il offre un magnifique panorama sur la haute chaîne du Jura, les Alpes, le Pays de Gex et la cluse du Rhône.

Adresse : Camping de Gex, Parking du Mont Mourex.

**TOP** Parcours bleu "Les Druides" n°4 Gex Mourex ...**Note de l'auteur**

*Cet itinéraire fait partie de la sélection "Ain Outdoor".*

**Consignes de sécurité**

En cas d'urgence, contacter le 112.

**S'équiper**

Le Vélo Tout Terrain comme on veut ! mais...

- Empruntez les chemins balisés pour votre sécurité et respectez le sens des itinéraires
- Ne surestimez pas vos capacités et restez maître de votre vitesse
- Soyez prudent et courtois lors des dépassements ou croisements de randonneurs car le piéton est prioritaire
- Contrôlez l'état de votre VTT et prévoyez ravitaillements et accessoires de réparation
- Si vous partez seul, laissez votre itinéraire à votre entourage
- Le port du casque est fortement recommandé
- Respectez les propriétés privées et les zones de cultures
- Attention aux engins agricoles et forestiers
- Refermez les barrières
- Evitez la cueillette sauvage de fleurs, fruits et champignons
- Ne troublez pas la tranquillité des animaux sauvages
- Gardez vos détritrus, soyez discret et respectueux de l'environnement

**Matériel d'information****Carte**

carte IGN 3327 ET Morez/Les Rousses/La Faucille

**Conseils et recommandations supplémentaires**

Pour aller plus loin sur notre destination, visitez notre site internet

**Itinéraire****Point de départ de l'activité**

Gex

Coordonnées :

DD: 46.334109, 6.067239

DMS: 46°20'02.8"N 6°04'02.1"E

UTM: 32T 274284 5135351

w3w: ///spéciaux.villageois.minutieuse

**Point d'arrivée de l'activité**

Gex

**Itinéraire**

Départ du camping de Gex.

Suivre le sentier qui longe la voie ferrée en direction de Divonne.

A la jonction d'une rte goudronnée, prendre à gauche dans le lotissement et rejoindre la rte de Pitegny et prendre à droite (face aux Alpes).

à hauteur de la route du pont de Chauvilly, prendre le chemin de Chauvilly sur la gauche (dir Divonne) sur 600 m, puis prendre à 3h00, sur la droite un chemin agricole (face aux Alpes), qui monte légèrement, pour rejoindre la route de Mourex.

Entrer dans le village de Mourex, en plein virage sur la droite (jolie maison en pierres apparentes), prendre sur la gauche "Mont Mourex", petite route goudronnée étroite qui se termine par un chemin carrossable.

Arrivée sur une place/parking, prendre le chemin sur la gauche : direction "Vesancy". Le chemin descend légèrement puis oblique sur la droite.

Prendre ensuite à gauche pour revenir côté Gex. Le chemin rejoint la RD 984c.

Attention à la traversée de la route départementale, pour atteindre Vesancy ! Prendre le chemin juste à côté qui remonte vers le village et le traverse. Après les chicanes, dans la courbe, prendre tout droit dans la montée (le chemin de Bottenay - direction Gex).

Poursuivre dans le même axe par le chemin Regaud, à l'intersection suivante : descendre à gauche (face aux Alpes) puis à droite, la rue de l'Oudard, puis à gauche (face aux Alpes), la rue Georges Charpak.

Au feu, prendre à droite sur 100 m puis traverser en face pour arriver au camping/musée sapeurs pompiers. Passer sous le pont pour terminer votre balade.

**S'y rendre****En transports en commun**

La ville de Gex est desservie par des bus :

**TOP** Parcours bleu "Les Druides" n°4 Gex Mourex ...

Ligne 33 Divonne - Gex - Bellegarde.

Ligne F Cornavin - Ferney-Voltaire - Gex.

Ligne 814 Coppet - Divonne - Gex.

**S'y rendre**

par la Route départementale 984c.

**Se garer**

Sur le parking du camping de Gex.

**Activité disponible pour iPhone et Android.**

Scanner le code QR et sauvegarder la randonnée hors-ligne, la partager avec des amis et bien plus encore ...

Site internet

<https://out.ac/F3rNA>