



FORMATION GÉOLOGIQUE



FLORE



FAUNE



SOMMETS



ACTIVITÉS HUMAINES

## BOUQUETINS



"Je ne suis jamais loin des sentiers mais je n'aime pas être embêté"  
Le bouquetin apprécie les zones rocheuses et n'est pas très farouche. Il peut quand même se sentir intimidé si on l'approche trop alors il vaut mieux rester sur les sentiers et l'observer tranquillement à distance pour ne pas l'inquiéter !  
Rien de tel que les jumelles pour découvrir les animaux !



## SENTIER D'ACCÈS



Les chemins sont empruntés par différents pratiquants car plusieurs activités sont possibles en montagne. Il y a donc plusieurs "codes" de bonne conduite pour continuer à se croiser sans soucis. Par exemple, priorité à la personne qui monte ! Ici, les sentiers sont indiqués par des poteaux nommés ou des plaques vertes et jaunes qu'on suit pour ne pas se perdre.



## FLORE EMBLÉMATIQUE



Avec l'altitude, les espèces doivent s'adapter aux contraintes (froid, vent, enneigement...). C'est pour ça qu'on ne voit pas la même flore en vallée qu'en montagne ! Il y a même une évolution entre le début de la randonnée et le refuge. Par exemple on va trouver des épicéas en dessous du col, après les arbres n'arrivent plus à pousser et on trouve des landes alpines (où les alpages), et au niveau du refuge on ne voit plus que des mousses et lichens. On parle d'étagement de la végétation.



## GRIMPEURS



Le calcaire est ici d'une qualité exceptionnelle et engendre une escalade d'une grande richesse gestuelle.  
On rencontre plusieurs types de pratiques. Des parcours des voies d'escalade de plusieurs longueurs de cordes pour aller aux sommets, on appelle ça des grandes voies, on trouve aussi des voies d'escalade plus courtes où l'objectif n'est pas d'arriver au sommet de la montagne mais au sommet de la voie. Elles sont souvent plus difficiles en termes de difficultés.



## LAGOPÈDE



"tôt le matin, tendez l'oreille et vous m'entendez peut être chanter"

Le lagopède est un oiseau de montagne particulièrement bien adapté. Il a une capacité qui le rend très discret et difficile à repérer par ses prédateurs : il change de couleur. L'hiver, il devient blanc et leurs pattes plumées servent de raquettes sur la neige. Il trouve peu de nourriture à cette saison, et doit dépenser le minimum d'énergie. C'est ce qui le rend très vulnérable au dérangement car il en dépense beaucoup pour s'enfuir.



## TROUPEAU



Les vaches qu'on voit en montagne sont en alpage. Elles y passent l'été pour manger de l'herbe plus riche qui donne au fromage un goût souvent plus prononcé. Ce sont elles qui produisent le lait pour le reblochon qu'on trouve au refuge ! En restant sur les chemins, en gardant les chiens en laisse ou en refermant les portillons qu'on croise, on respecte leur espace sans piétiner leur garde manger.



## GYPAÈTES



"Je survole les Aravis à la recherche d'os"  
Avec ses 2,80m d'envergure (ailes déployées), c'est un des plus grands vautour d'Europe ! Il a disparu dans plusieurs massifs au XXème siècle et fait partie d'un programme de réintroduction. Mais des menaces pèsent encore sur cette espèce vulnérable, d'où la prévention menée par des associations (LPO, CEN...) pour limiter notre impact et le dérangement lors de la pratique.



## LAPIAZ



On est dans un milieu rocheux propice à l'escalade, mais aussi à d'autres espèces (comme les bouquetins). Comme c'est une roche calcaire, le ruissellement de l'eau forme des formations rocheuses que l'on appelle des lapiaz autour du refuge. L'eau s'infiltre dans ce type de roche. Elle ne reste pas en surface et n'est donc pas disponible. C'est pour ça qu'on retrouve essentiellement des lichens à partir du refuge et qu'il faut penser à prendre assez d'eau avec nous lorsqu'on pratique pour ne pas manquer.



Le refuge de Gramusset se situe au sein du NATURA 2000 DES ARAVIS.

Ce site est géré par la Communauté de Communes des Vallées de Thônes. L'objectif est de concilier les activités socio-économiques (pastoralisme, activités sportives, économie, refuge...) avec la préservation de la biodiversité (habitat, faune et flore) du site.

Chaque année, différentes actions sont mises en œuvre sur le site dans le cadre de Natura 2000 : sorties nature grand public, inventaire de chauves-souris, chantier de réouverture de milieux...)



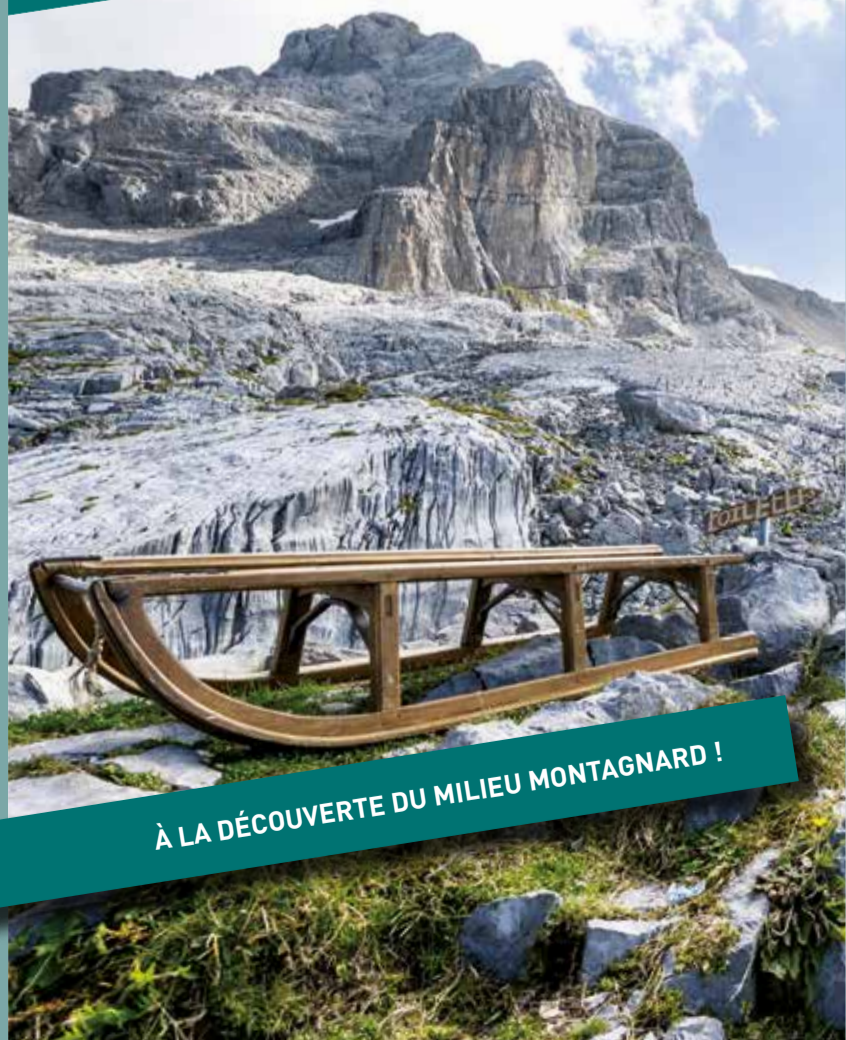


CÔTÉ REFUGE

www.ffcam.fr  
 Tél. : 01 53 72 87 00  
 24 av. de Launlière, 75019 Paris  
 FÉDÉRATION FRANÇAISE DES CLUBS ALPINS ET DE MONTAGNE (FFCAM)  
 www.lpo.fr  
 LIÈGE POUR LA PROTECTION DES OISEAUX (LPO)  
 www.réseau-cen.org  
 RÉSEAU DES CONSERVATOIRES D'ESPACES NATURELS  
 www.réseau-cen.org  
 NATURELS  
 RÉSEAU DES CONSERVATOIRES D'ESPACES NATURELS  
 www.legrandborniand.com/04.50.02.78.00  
 OFFICE DU TOURISME  
 www.guides-des-aravis.com  
 BUREAU DES GUIDES ET ACCOMPAGNATEURS EN MONTAGNE

CONTACT  
 POUR RENSEIGNEMENTS COMPLÉMENTAIRES

J'EXPLORE  
 LE PARCHEMIN DU REFUGE DE GRAMUSSET-POINTE PERCÉE



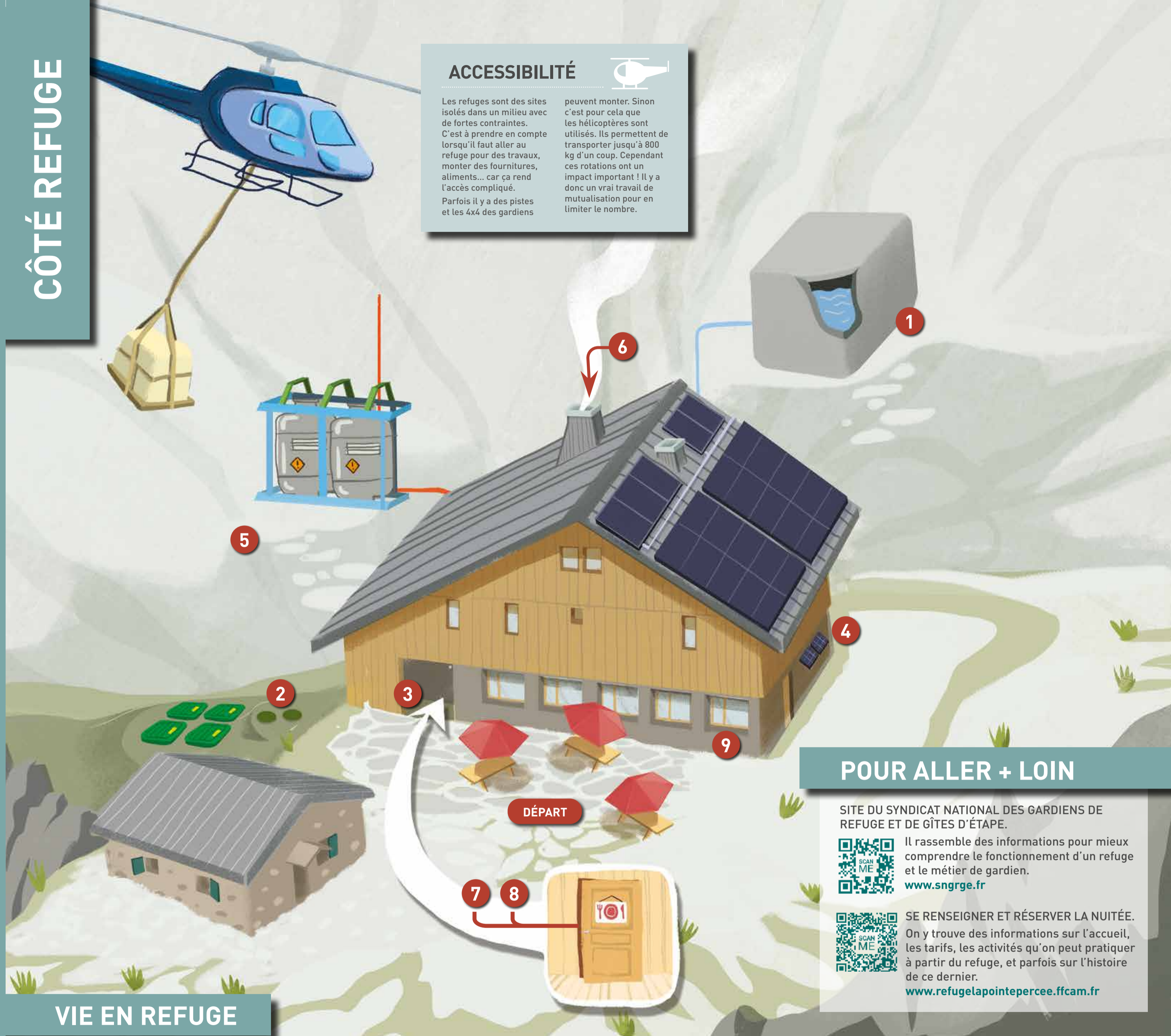
À LA DÉCOUVERTE DU MILIEU MONTAGNARD !

ACCESSIBILITÉ



Les refuges sont des sites isolés dans un milieu avec de fortes contraintes. C'est à prendre en compte lorsqu'il faut aller au refuge pour des travaux, monter des fournitures, aliments... car ça rend l'accès compliqué. Parfois il y a des pistes et les 4x4 des gardiens

peuvent monter. Sinon c'est pour cela que les hélicoptères sont utilisés. Ils permettent de transporter jusqu'à 800 kg d'un coup. Cependant ces rotations ont un impact important ! Il y a donc un vrai travail de mutualisation pour en limiter le nombre.



VIE EN REFUGE

POUR ALLER + LOIN

SITE DU SYNDICAT NATIONAL DES GARDIENS DE REFUGE ET DE GÎTES D'ÉTAPE.



Il rassemble des informations pour mieux comprendre le fonctionnement d'un refuge et le métier de gardien.  
[www.sngрге.fr](http://www.sngрге.fr)



SE RENSEIGNER ET RÉSERVER LA NUITÉE. On y trouve des informations sur l'accueil, les tarifs, les activités qu'on peut pratiquer à partir du refuge, et parfois sur l'histoire de ce dernier.  
[www.refugelapointepercee.ffcam.fr](http://www.refugelapointepercee.ffcam.fr)

DÉCHETS

LE "CAMION-POUBELLE" NE PASSE PAS AU REFUGE, JE GARDE ET REDESCENDS MES DÉCHETS EN VALLÉE.



ÉLECTRICITÉ

"À LA RECHERCHE DE L'ÉCONOMIE"



CONVIVIALITÉ

"EN REFUGE, ON EST TOUS GARANT DE LA CONVIVIALITÉ !"



RYTHME

"ACTIVITÉS DIFFÉRENTES, RYTHMES DIFFÉRENTS, ALORS ON S'ADAPTE !"



EAU

"L'EAU EST UNE RESSOURCE PARTICULIÈREMENT PRÉCIEUSE EN MONTAGNE"

