

MARCHÉ de NOËL

Clermont-Ferrand

Du 29 novembre 2024
au 05 janvier 2025

PLACE DE JAUDE



DOSSIER DE PRESSE

LE MARCHÉ DE NOËL DE CLERMONT-FERRAND S'ÉTEND JUSQU'AU 5 JANVIER 2025

Le Marché de Noël de Clermont-Ferrand revient cette année sur la Place de Jaude, du 29 novembre 2024 au 5 janvier 2025, prolongeant sa durée pour couvrir l'ensemble des vacances scolaires. Ce rendez-vous incontournable des fêtes de fin d'année promet une ambiance féérique et conviviale, idéale pour des moments en famille ou entre amis.



LA PLACE DE JAUDE, UN CADRE ATTRACTIF ET CENTRAL

Après le franc succès de la première édition du Marché de Noël sur la Place de Jaude, Centre France Événements et la Ville de Clermont-Ferrand sont ravis d'annoncer le retour du plus grand événement festif de fin d'année du vendredi 29 novembre 2024 au dimanche 5 janvier 2025.

PROLONGER LE PLAISIR DE LA DÉCOUVERTE

Le marché se prolonge **jusqu'au 5 janvier**, une véritable opportunité pour les visiteurs de profiter des vacances scolaires et de faire leurs emplettes après le 25 décembre, une nouveauté pour cette édition 2024 !

DES EXPOSANTS TOUJOURS PLUS VARIÉS

Cette année encore, des produits de qualité liés exclusivement aux fêtes de fin d'année, seront proposés à la vente dans une soixantaine de chalets. De nouveaux exposants viennent renouveler et diversifier l'offre faite aux visiteurs : décorations, cosmétiques, maroquineries... Il y en aura pour tous les goûts !



LE CHALET ÉPHÉMÈRE PENSÉ POUR LES ARTISANS ET LES CRÉATEURS

Toujours aussi prisé, le chalet éphémère permet aux **créateurs et producteurs locaux** qui se lancent de se faire connaître auprès d'un large public clermontois. Cette année, il accueillera des artisans ainsi que des produits gourmands et cosmétiques.

DES ANIMATIONS FÉÉRIQUES POUR TOUTE LA FAMILLE

Le Marché de Noël 2024 promet une riche programmation d'animations pour enchanter petits et grands : concerts, spectacles et déambulations **rythmeront la vie du marché**.



LES ANIMATIONS

Planning d'animations non définitif.

RADIO SCOOP

Partenaire de l'événement, Radio Scoop retransmettra une émission spéciale en direct le **mercredi 4 décembre** dans l'après-midi.

Une distribution de papiers cadeaux sera proposée le **samedi 14 décembre** sous l'œil facétieux de sa mascotte Scoopy.

Un blind test géant sera également organisé le **vendredi 20 décembre**.

BRÉSIL VOLCANIQUE

Rendez-vous le **vendredi 6 décembre** pour une déambulation de percussions qui transportera tous les publics sous le soleil en un instant.



LES LUTINTINABULEURS

Le groupe musical des lutintinabuleurs vêtus aux couleurs de Noël proposera un concert le **vendredi 13 décembre**.

CONCERT DU CONSERVATOIRE À RAYONNEMENT RÉGIONAL DE CLERMONT-FERRAND

Les musiciens de l'orchestre de cuivres assureront une représentation exceptionnelle le **mercredi 18 décembre**.



STAND DE MAQUILLAGE

Une maquilleuse donnera rendez-vous aux enfants au pied du sapin le **jeudi 26 décembre** et le **mardi 31 décembre**.

EN DOUCE EN DIRECT

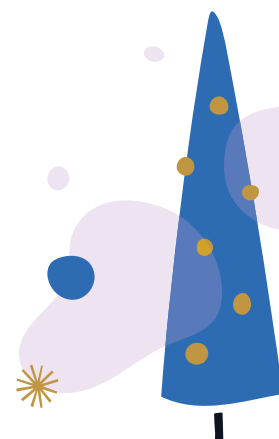
Le duo musical En Douce partagera sa playlist 100% Noël avec le public le **vendredi 27 décembre**.



LUTIN CIRCASSIEN

Enivré par l'atmosphère festive, le lutin circassien déambulera parmi les visiteurs le **vendredi 3 janvier**. Une performance participative et spectaculaire au cours de laquelle il sera à la fois jongleur, équilibriste et acrobate.

**D'autres surprises
sont encore à venir !**



Planning des animations*

* Susceptible d'être modifié en cas d'intempérie

				Vendredi	Samedi	Dimanche
				29 Nov.	30 Nov.	1 Déc.
Lundi	Mardi	Mercredi	Jeudi	PARADE DE NOËL		
2 Déc.	3 Déc.	4 Déc.	5 Déc.	6 Déc.	7 Déc.	8 Déc.
		EMISSION RADIO SCOOP EN DIRECT 16h-18h		BRESIL VOLCANIQUE 17h - 22h		
9 Déc.	10 Déc.	11 Déc.	12 Déc.	13 Déc.	14 Déc.	15 Déc.
		DISTRIBUTION DE PAPIER CADEAU + SCOOPY		LES LUTINTINABULEURS 17h - 22h	DISTRIBUTION DE PAPIER CADEAU + SCOOPY	
16 Déc.	17 Déc.	18 Déc.	19 Déc.	20 Déc.	21 Déc.	22 Déc.
		CONSERVATOIRE 16h		BLIND-TEST 18h - 20h		
23 Déc.	24 Déc.	25 Déc.	26 Déc.	27 Déc.	28 Déc.	29 Déc.
		Fermé	MAQUILLAGE 14h - 18h	EN DOUCE 17h - 22h		
30 Déc.	31 Déc.	1 Jan.	2 Jan.	3 Jan.	4 Jan.	5 Jan.
	MAQUILLAGE 14h - 16h30	Fermé		LUTIN CIRCASSIEN 17h - 22h		

Inauguration

Le Marché de Noël ouvrira ses portes le vendredi 29 novembre 2024 à 17h, l'inauguration se fera en présence de Monsieur Olivier Bianchi, Maire de Clermont-Ferrand après la parade de Noël.



INFORMATIONS PRATIQUES

Dates :

Du vendredi 29 novembre 2024
au dimanche 5 janvier 2025.

Horaires :

Ouvert tous les jours de 10h30 à 20h.

Exceptions :

Le vendredi 29 novembre : 17h-22h

Les lundis : 14h-20h

Les vendredis et samedis : 10h30-22h

Le dimanche 05 janvier : 10h30-17h

Les mardis 24 et 31 décembre : 10h30-17h

Les mercredis 25 décembre et 01 janvier : Fermé

Restauration :

Plusieurs points de restauration sont proposés sur le Marché (vin chaud, bar à champagne, burgers, aligot, truffade, bar à huîtres, crêpes, gaufres, cuisine antillaise, poutine...)

Comment se rendre au Marché de Noël :

À vélo : Des arceaux vélos se trouvent tout autour de la Place de Jaude.

En bus : Arrêts Beaurepaire ou F. Roosevelt (fin du trajet à pied). Rendez-vous sur www.t2c.fr pour créer un itinéraire.

En tram : Prendre la Ligne A, arrêt Place de Jaude.

En voiture : Rejoindre les parkings relais Les Pistes ou Henri Dunant puis emprunter la ligne de Tram A, descendre à l'arrêt Place de Jaude ou rejoindre les parkings en centre-ville :

- Cathédrale (1 rue Saint-Hérem),
- Saint-Pierre (5 place Gilbert Gaillard),
- Vercingétorix (place de Jaude).

Les stationnements voiture sont payants.

CONTACT PRESSE

presse@centrefrance.com



Retrouvez toutes les informations (exposants, animations, actualités...) sur notre site internet ou nos réseaux sociaux.

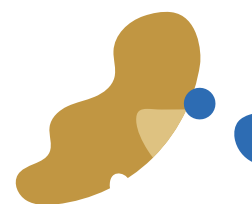


www.marche-noel-clermont.com

MARCHÉ
de NOËL
Clermont-Ferrand

Du 29 novembre
au 05 janvier

PLACE DE JAUDE



Crédits photos : Centre France Événements

événements