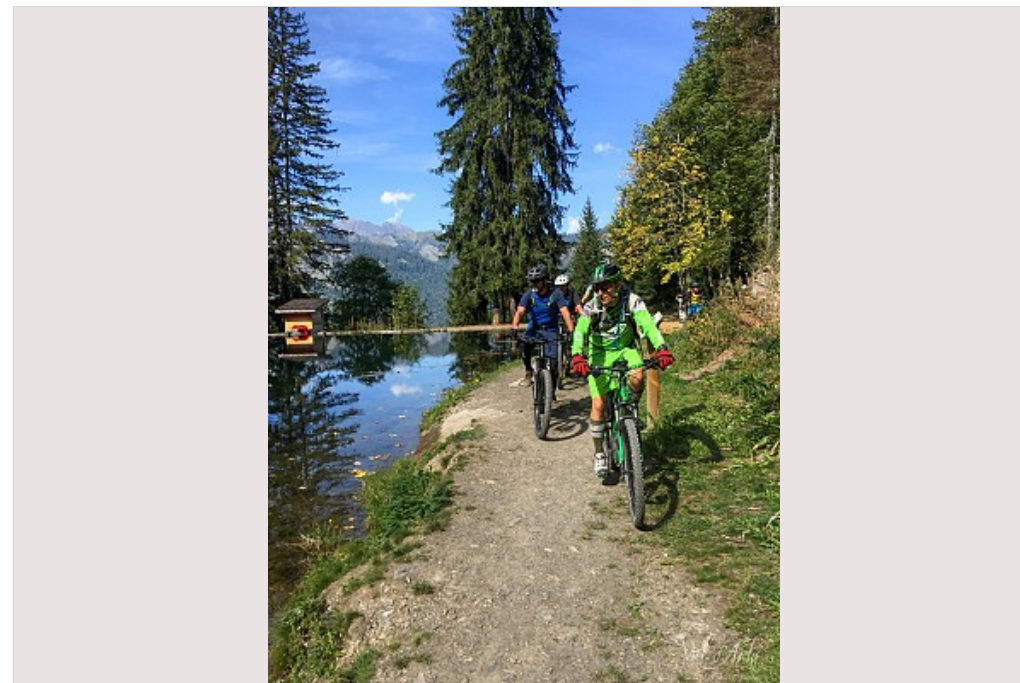
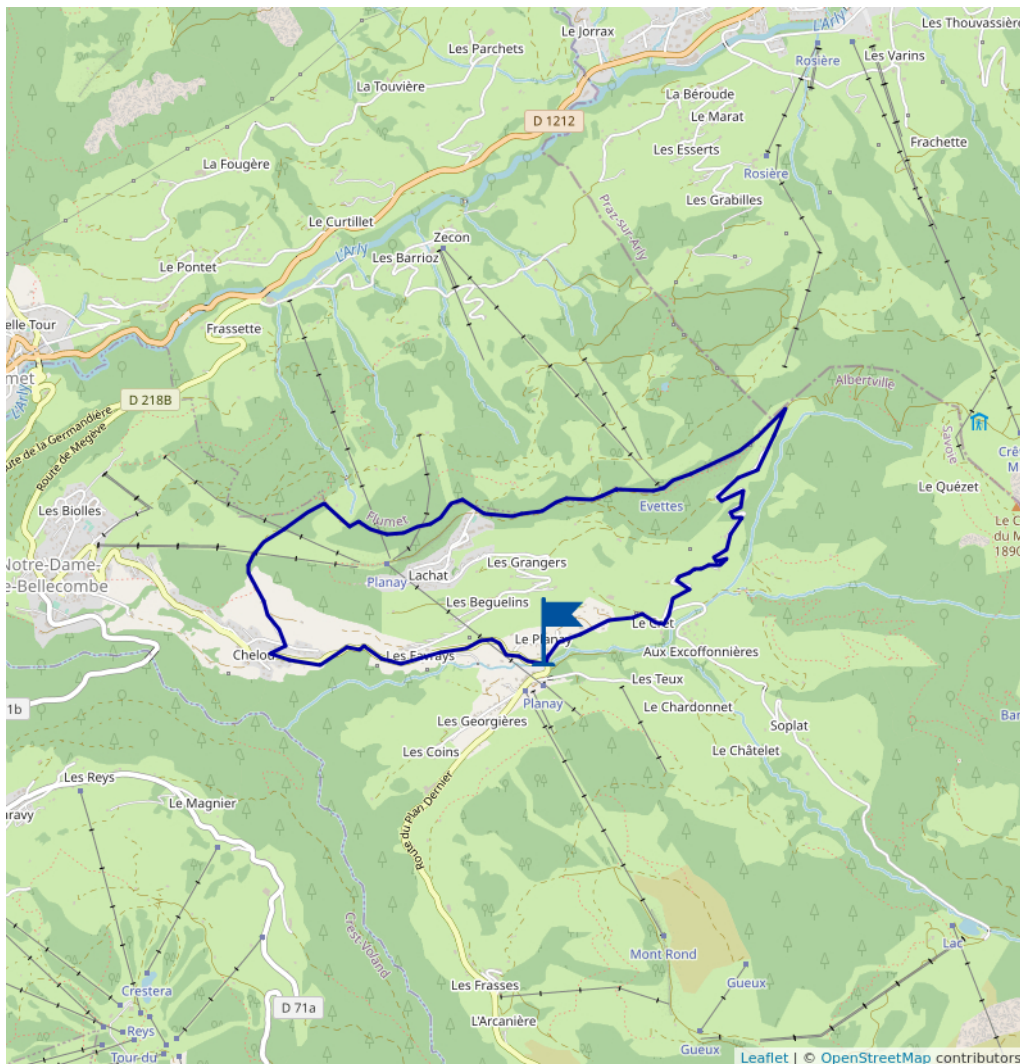
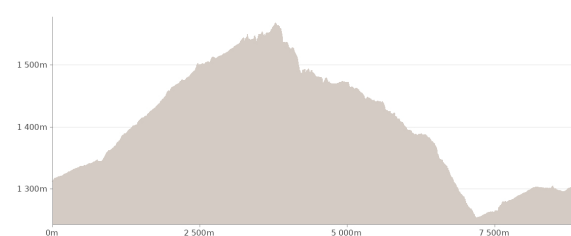





Le Roc des Evettes FFC n°55

Proposé par :
Office de Tourisme du Val d'Arly
"Ce PDF a été généré à partir de Cirkwi, la plateforme de partage
d'activités touristiques qui vous fait voyager"
www.cirkwi.com/circuit/12156



OTT Val d'Arly



- 📍 8.00 km
 - 🕒 1h
 - 🏔️ maxi 1567 m
 - 🏔️ mini 1253 m
- Moyen   350 m  350 m

Beau circuit qui vous fera découvrir depuis les hauteurs, le village de Notre Dame de Bellecombe et ses hameaux.

Une petite boucle à la découverte de la joueuse et ludique crête des Evettes. Depuis le parking du Planay, traverser la route départementale (prudence dans ce virage) et emprunter brièvement la route communale jusqu'au poteau Le Crêt. Prendre à gauche la piste montant progressivement au Col du Drayon (un joli cadre entre fermes et prés). Au Col, prendre à gauche le sentier en crête : petits franchissements, portions roulantes et racines au programme ! A la sortie du



bois, continuer sur la piste en direction du Lachat puis du Reguet, et poursuivre jusqu'au hameau de Cheloup. Prendre à gauche la Route des Grandes Alpes et rejoindre le Planay.

Contact : Téléphone : 04 79 31 61 40 Email : sentiers@valdarly-montblanc.com Site web :
<http://www.notredamedebellecombe.com> Facebook :
<https://www.facebook.com/NotreDameDeBellecombeTourisme>

Période d'ouverture : Du 15/06 au 15/10.

