

laturbine
sciences

60 minutes
top chrono



Dès 10 ans

- Escape game
- Ateliers-Jeux
- Exposition

ESCAPE

DU 3 MARS
AU 30 AVRIL 2026

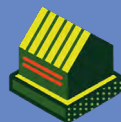
PROGRAMMATION

RÉSERVATION :
LATURBINE.ANNECY.FR

ANNECY



ESCAPE



Évasion Scientifique pour Construire un Avenir Plus Écologique

→ MISSION TRANSITION

Les montagnes figurent parmi les territoires les plus affectés par le changement climatique à l'échelle de la planète et l'espace transfrontalier alpin ne fait pas exception. Dans ce contexte, le projet ESCAPE, cofinancé par l'Union européenne dans le cadre du programme transfrontalier ALCOTRA, propose une expérience immersive et pédagogique visant à sensibiliser aux transitions en montagne.



→ ESCAPE GAME

Famille
dès 12 ans

NEIGE OU PAS NEIGE ?

Une expérience immersive dans laquelle le jeu est utilisé pour sensibiliser les joueurs à l'impact des changements climatiques sur le tourisme, les infrastructures qui lui sont dédiées, ainsi que sur les populations des milieux montagnards.

L'expérience est conçue comme un parcours où plusieurs jeux se succèdent.

Les joueurs sont amenés à affronter une série d'énigmes, variées, liées à la pollution, à la fonte de la neige, aux activités de montagne...

L'expérience est conçue pour 14 joueurs maximum, répartis en 2 groupes. Ils doivent coopérer et se réunir à la fin pour le débrief. L'Escape Game est animé par l'équipe de médiation de la Turbine sciences.



INTRIGUE

La climatologue Isabelle Costa vit dans le futur, dans une vallée montagneuse à la frontière entre l'Italie et la France, où les changements climatiques ne sont plus qu'un lointain souvenir. Elle et son équipe se retrouvent dans le passé pour analyser la vitesse de fonte d'un célèbre glacier.

L'équipe progresse difficilement, la chaleur a rendu la neige lourde et détrempée. Ils sont presque arrivés lorsqu'une grosse coulée de neige se détache de la crête. Le groupe trouve refuge dans une grande station de ski où ils restent bloqués. Le bâtiment est abandonné, avec de nombreux magasins et activités, tous centrés sur le ski. Cependant, le groupe découvre un plan pour reconvertir le bâtiment en de nouvelles formes de tourisme.

→ L'EXPOSITION

Famille
dès 8 ans

MISSION TRANSITION

Le public découvre que le climat change et transforme la vie en montagne. Les saisons se dérèglent, la neige devient rare, les glaciers fondent... Mais que faire face à ce bouleversement climatique ? Le public s'informe, imagine des solutions pour répondre collectivement à ces questions : Pratiquer la montagne, l'hiver ou l'été ? Consommer moins ou autrement ? On s'adapte ou on déménage ?

→ TROIS ATELIERS-JEUX • Pour 6 joueurs.

Sous forme d'échape box présentées dans des malles en bois où les joueurs suivent les instructions via une tablette.

Famille
dès 10 ans

COMMENT VIT-ON LA MONTAGNE ?

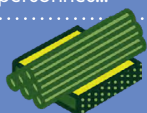
Les joueurs sont sensibilisés à l'impact qu'un tourisme non contrôlé peut avoir sur un environnement fragile comme la montagne, tout en leur faisant découvrir des moyens de réduire ce phénomène.

L'humain est au cœur de ce jeu avec ses diverses pratiques, ses traditions et son savoir-faire de la montagne.



INTRIGUE

Isabelle et son équipe sont dans le passé pour attendre un célèbre belvédère et effectuer des relevés de l'air. Cependant, le groupe reste bloqué au début du sentier à cause du nombre trop élevé de personnes...



Famille avec
des 7-10 ans

SURVIVEZ À L'HIVER

Les enfants incarnent des chamois en montagne et découvrent les défis auxquels ils doivent faire face pour survivre jusqu'à l'hiver. Avec ce jeu de plateau

"Défi chamois : l'hiver arrive",

ils apprennent comment les saisons, la recherche de nourriture et les activités humaines influencent la vie de ces animaux.

Ils découvrent aussi les bons gestes pour protéger la faune de montagne.



Famille
dès 10 ans

UNE CATASTROPHE ÉVITABLE ?

Les joueurs découvrent comment les infrastructures et les usages humains de la montagne peuvent avoir un impact sur les risques d'éboulements. Ils explorent les solutions pour réduire les risques avec la végétation et les cours d'eau, et apprennent à préparer des excursions en montagne en toute sécurité.



INTRIGUE

Isabelle et son équipe sont dans le passé pour prélever des échantillons de terrain instable. Pendant le voyage, le groupe est surpris par une forte averse...



PROGRAMME



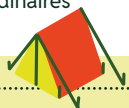
Une programmation construite par l'équipe de la Turbine sciences associée à la Direction de la mission transition de la ville d'Annecy et ses partenaires.



VISITE GUIDÉE DE L'EXPOSITION "MODERNITÉ ORDINAIRE"

Plongez avec tendresse dans votre quotidien pour redécouvrir la Haute-Savoie sous un angle inédit. Pas de paysages spectaculaires, juste la beauté tranquille de nos vies ordinaires entre lac et montagnes.

- Jeudi 12 mars, à 18h30
- Gratuit, sans réservation
- Au CAUE, Ilot-S, 7 Esplanade Paul Grimaud, Annecy



BALADE DANS LE CADRE DE LA JOURNÉE INTERNATIONALE DES FORÊTS avec l'ONF

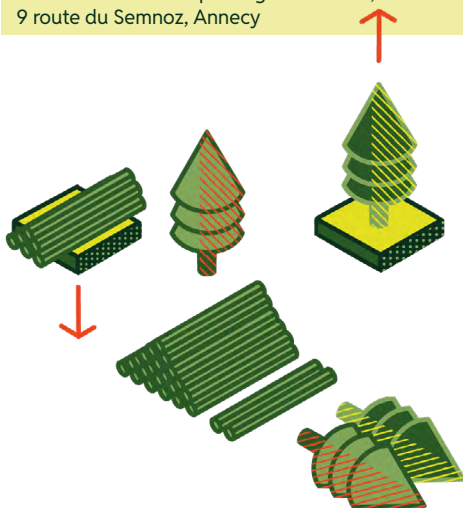
Partez à la rencontre des forestiers de l'ONF dans la forêt du Semnoz. Découvrez la variété des métiers de forestier à la croisée des enjeux de préservation, d'adaptation et de production.

- Samedi 21 mars, de 14h à 16h30
- Gratuit
- Dès 8 ans
- Dans le cadre du programme des mains vertes, sur réservation auprès de animations.dpb@annecy.fr
- Rendez-vous au parking des Puisots, 9 route du Semnoz, Annecy

CONFÉRENCE 1 HEURE POUR COMPRENDRE "LE CHANGEMENT CLIMATIQUE, OPPORTUNITÉ OU MENACE POUR LES CRISTALLIERS ?"

Evadez-vous dans le Massif du Mont-Blanc, à la recherche des plus beaux cristaux, en compagnie du guide et cristallier Jean-Franck Charlet. Dans sa conférence, il évoque notamment les conséquences du réchauffement climatique actuel. En effet, si l'accès aux "fours" d'où l'on extrait les cristaux est facilité par la fonte des glaces, le cristallier doit faire face à un risque accru d'effondrements rocheux.

- Mercredi 18 mars, à 18h30
- Gratuit, sans réservation
- A la Médiathèque Bonlieu, Annecy





SORTIE PHILO "NATURE GÉRÉE, OU NATURE NON GÉRÉE" avec la LPO

A l'occasion d'une balade philosophique et naturaliste, venez échanger autour de la place de l'humain et de la relation parfois complexe qu'il entretient avec son écosystème. Redécouvrez cette formidable montagne de proximité qu'est le Semnoz.

- Samedi 28 mars, de 14h à 16h
- Gratuit
- Dès 10 ans
- Dans le cadre du programme des mains vertes, sur réservation auprès de animations.dpb@annecy.fr
- Rendez-vous au parking des Puisots, 9 route du Semnoz, Annecy



ATELIER "FONCTIONNEMENT DES GLACIERS" par le Centre de la nature montagnarde

Qu'est ce qu'un glacier ? A la façon d'un "C'est pas sorcier", questionnez-vous autour d'une grande maquette. Le glacier bouge, il laisse son empreinte dans les montagnes... mais est-il "vivant" ? Quels indices peut-on trouver de son passage ? Des jeux collaboratifs dévoilent les paysages glaciaires, de quoi en apprendre plus sur ce symbole de la haute montagne, et construire ensemble la connaissance.

- Samedi 4 avril, de 14h15 à 15h15
- Payant
- Pour les 8-12 ans, accompagnés d'un adulte
- Sur réservation sur laturbine.annecy.fr
- A la Turbine sciences



ATELIER "LES ANIMAUX DE MONTAGNE POURSUIVIS PAR LE CHANGEMENT CLIMATIQUE" par le Centre de la nature montagnarde

Partez à la rencontre de quelques animaux alpins : marmotte, lagopède... En les voyant (en vrai !) ou en touchant des échantillons, comprenez comment ils se sont adaptés à un milieu hostile (froid, neige, pente...). Et si, avec le changement climatique, ce subtil équilibre était remis en question ? Comment vont-ils s'adapter ?

- Samedi 4 avril, de 15h45 à 16h45
- Payant
- Pour les 6-10 ans, accompagnés d'un adulte
- Sur réservation sur laturbine.annecy.fr
- A la Turbine sciences

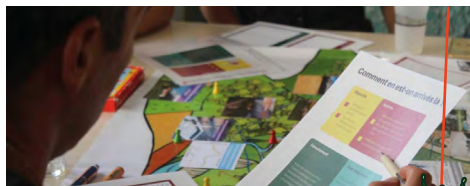


JEU DE PISTE "LA VIE SECRÈTE EN MONTAGNE" par la LPO

Après un premier temps de découverte des espèces montagnardes, lancez-vous dans un jeu de piste. A l'aide d'énigmes, d'indices, de petits jeux de réflexion, résolvez rapidement le secret de la montagne.

- Mardi 7 avril, de 14h30 à 16h30
- Payant
- Dès 6 ans, accompagné d'un adulte
- Sur réservation sur laturbine.annecy.fr
- A la Turbine sciences





FRESQUE DE LA MONTAGNE

par France Nature Environnement



Participez à un atelier ludique, collaboratif et basé sur l'intelligence collective, pour mieux comprendre les causes, conséquences du changement climatique dans les Alpes et se projeter dans les territoires de montagne en 2050.

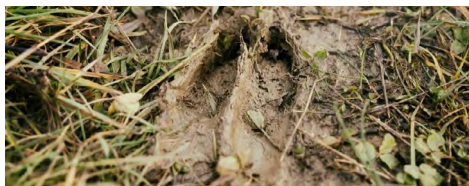
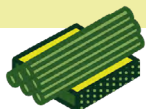
- Mercredi 8 avril, de 14h15 à 17h15
- Gratuit
- Dès 16 ans
- Sur réservation sur laturbine.annecy.fr
- A la Turbine sciences

BALADE COMMENTÉE "NATURE EN VILLE : LA VIE AU BORD DE L'EAU"

par France Nature Environnement

Le Fier puise sa source dans le massif des Aravis à plus de 2000 mètres d'altitude et façonne ensuite la plaine d'Annecy. Entre nature et zone urbaine partez à la découverte de ce cours d'eau et de ses berges, observez la biodiversité qui s'y abrite et comprenez comment faune, flore et humains partagent cet espace vivant.

- Mercredi 15 avril, de 14h à 16h30
- Gratuit
- Dès 7 ans
- Dans le cadre du programme des mains vertes, sur réservation auprès de animations.dpb@annecy.fr
- Rendez-vous à l'académie de billard, 35 boulevard du Fier, Annecy



SORTIE AU SEMNOZ "PRÉSENCES INVISIBLES, LA FAUNE FORESTIÈRE EN MONTAGNE"

par Asters

Le temps d'une promenade en forêt, partez à la découverte des traces et indices laissés par les animaux pour découvrir leur façon de vivre. Evoquons ensemble les bons comportements à adopter pour les déranger le moins possible dans nos activités de pleine nature.

- Dimanche 19 avril, de 9h30 à 12h
- Gratuit
- Dès 7 ans
- Sur réservation auprès de francois.panchaud@en-haute-savoie.org
- Rendez-vous au parking des Puisots, 9 route du Semnoz, Annecy



PETIT DÉJEUNER ÉDUCATIF

"LE SEMNOZ À LA LOUPE !" par A haute voix

A l'occasion d'un petit déjeuner sucré et salé, (re)découvrez tous ceux qui font vivre l'emblématique montagne du Semnoz (agriculteurs, forestiers, gardiens de refuge, acteurs du tourisme, élus...) leurs problématiques et leurs visions, entre défi climatique et exigences économiques. Romane Le Bras, professeure de Sciences Économiques et Sociales, nous propose un décryptage instructif pour bien comprendre les enjeux de gestion et de protection des massifs montagneux, d'ici... et d'ailleurs.

- Samedi 25 avril, de 10h30 à 12h
- Payant sur réservation (QRcode)
- Dès 7 ans
- A la Turbine sciences



INFORMATIONS PRATIQUES



TARIFS

Exposition gratuite

Adulte : **5€**

Moins de 25 ans et tarifs réduits : **3€**

Enfant de moins de 10 ans accompagné
d'au moins un adulte inscrit aussi

Réservation et paiement en ligne sur
<https://billetterie-culture.annecy.fr/turbine>

PLUS D'INFOS SUR ESCAPE



HORAIRES

Hors vacances scolaires (zone A) :

Escape game : mercredi, 14h15-15h45

Atelier-jeu : mercredi, 16h30-18h
et samedi, 14h15-15h45

Exposition : du mardi au dimanche,
à 16h, 16h30 et 17h (1h de visite)

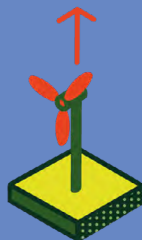
Aux vacances scolaires (zone A) :

Escape game : mardi et jeudi,
14h15-15h45

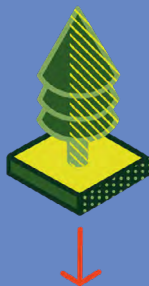
Atelier-jeu : mardi et jeudi, 16h30-18h
et samedi, 14h15-15h45




Exposition : du mardi au dimanche,
à 16h, 16h30 et 17h (1h de visite)

L'exposition est un complément à l'escape game et aux 3 ateliers-jeux :
elle se visite en 30 minutes à la fin de ces jeux. Elle peut aussi se visiter
seule pendant 1h, gratuitement et toujours sur réservation.



LA TURBINE SCIENCES
Place Chorus
74960 Annecy
+33 (0)4 85 46 74 30
laturbine.annecy.fr



-  TurbineSciences
 laturbineannecy
 La Turbine sciences