

**JEUX OLYMPIQUES ET PARALYMPIQUES 2024 :  
CENTRE DE PRÉPARATION**

# **HALLE DES SPORTS ROGER-OUVRARD**



**20  
TERRE  
DE JEUX  
24**



# SOMMAIRE

🕒	<b>POLITIQUE SPORTIVE</b> .....	<b>4</b>
🕒	<b>HALLE DES SPORTS</b> .....	<b>6</b>
🕒	<b>ESPACES DE PRATIQUE</b> .....	<b>10</b>
—	SALLE DE GYMNASTIQUE .....	11
—	SALLE POLYVALENTE .....	12
—	SALLE DE DANSE .....	14
—	DOJO .....	14
—	PARTIES COMMUNES .....	14
—	RESTAURATION .....	14
🕒	<b>MATÉRIEL DE GYMNASTIQUE ARTISTIQUE</b> .....	<b>16</b>
🕒	<b>PAFENI (SPÉCIFICITÉS)</b> .....	<b>22</b>
🕒	<b>RÉCUPÉRATION ACTIVE</b> .....	<b>26</b>
🕒	<b>HÉBERGEMENT ET RESTAURATION</b> .....	<b>28</b>
🕒	<b>SERVICES</b> .....	<b>32</b>
—	MÉDICAUX À PROXIMITÉ .....	33
—	SÉCURITÉ .....	33
—	LANGUES ÉTRANGÈRES .....	34
—	ACCÈS .....	34
—	MÉTÉOROLOGIE .....	35
—	CONTACT .....	35



# MOT DU MAIRE



Avec l'obtention du label *Terre de Jeux 2024* en octobre 2019, Argenteuil fait désormais partie des communes pouvant accueillir des équipes nationales et internationales désireuses de venir s'entraîner de la période qui s'étend des Jeux de Tokyo 2021 à ceux de Paris 2024.

Notre ville devient donc officiellement Centre de préparation aux Jeux olympiques et paralympiques de Paris 2024 avec les disciplines et les équipements municipaux sportifs suivants : la gymnastique artistique et rythmique, le handball et la boccia à la halle des sports Roger-Ouvrard ; le tennis et le tennis-fauteuil à l'espace Henri-Burg.

Après avoir été site olympique pour l'aviron lors des JO de 1924, Argenteuil est extrêmement fière, 100 ans plus tard, de retrouver les Jeux en étant sélectionnée par le comité d'organisation des Jeux olympiques et paralympiques d'été 2024. C'est un immense honneur, et en même temps une grande responsabilité, qui nous engage. Argenteuil est déjà labellisée *ville active et sportive* : nous cultivons des valeurs sportives et culturelles depuis longtemps. Cette reconnaissance vient valider le grand dynamisme du mouvement sportif local et la qualité de nos infrastructures. La Ville est désormais prête à se mettre au service des délégations nationales et internationales qui choisiraient notre territoire comme base de préparation à de futures performances olympiques et paralympiques. Tout sera mis en œuvre, ici à Argenteuil, pour favoriser des conditions optimales à leur préparation.

**Georges Mothron**  
Maire d'Argenteuil  
Président Boucle Nord de Seine

# POLITIQUE SPORTIVE

Cohésion sociale & attractivité du territoire





## — AUTOUR DE VALEURS FORTES FORME ET BIEN-ÊTRE, RESPECT ET ENTRAIDE

Renforcer la **cohésion sociale** via un **accès libre et gratuit** toute l'année à de nombreuses infrastructures sportives municipales, à travers le développement du sport-santé et l'investissement des agents territoriaux. C'est la politique municipale développée ces dernières années.

---

## — MIXITÉ SOCIALE ET GÉNÉRATIONNELLE

La Ville milite aussi pour **faciliter la rencontre entre différentes populations** par le biais de la pratique sportive. Elle programme notamment des activités transversales avec différentes directions municipales (Petite enfance, Enfance-Éducation, Jeunesse, Maisons de quartier...) et partenaires (associations, centre hospitalier, Département...)

---

## — ASSOCIER LA POLITIQUE SPORTIVE AUX DIFFÉRENTES ACTIONS PROPOSÉES À ARGENTEUIL

La direction municipale des Sports s'engage à **développer la cohérence des actions mises en place sur le territoire**. Elle s'implique dans la **création de passerelles pour les publics souvent éloignés de la pratique sportive**.

L'accueil des délégations de différentes fédérations sportives dans un Centre de préparation aux jeux (CPJ) permettrait d'inscrire pleinement le territoire dans cette démarche, en s'appuyant sur la dynamique suscitée par les Jeux Olympiques 2024.



# HALLE DES SPORTS ROGER-OUVRARD



*Équipement municipal*



Inaugurée en 2017, la halle des sports Roger-Ouvrard s'étend sur **4 339 m<sup>2</sup>**, répartis sur **2 niveaux**. Le CPJ est composé de **6 espaces** permettant l'optimisation de la performance sportive :

- Salle polyvalente (avec tribune de 600 places)
- Terrain synthétique de football
- Salle de gymnastique spécialisée (aménagement Gymnova)
- Salle de réunion (vidéoprojection, analyse vidéo, Wifi, salle de repos...)
- Dojo (échauffement, récupération, stretching...)
- Salle de danse
- L'Atrium : salle de réception (possibilité d'espace de restauration, de repos, centre médical...)

**Tous les espaces sont aux normes PMR.**

Le complexe est situé à 20 minutes de Paris, **15 minutes du futur village olympique** et à proximité de nombreux sites olympiques et paralympiques.

Facilité d'accès (gare à 5 minutes à pied), avec possibilité de déposer minute sur site.

**La halle des sports Roger-Ouvrard est certifiée centre de préparation aux Jeux Olympiques et Paralympiques de Paris 2024, dans l'optique de recevoir une délégation de gymnastique artistique et rythmique.**

---

## AVANTAGES

Le complexe peut être mis à disposition 7j/7 avec aménagement des horaires à la carte. Aussi, la municipalité offre la possibilité de mettre à disposition des interprètes (dans l'optique de recevoir une délégation étrangère) et des minibus avec chauffeur.

Des dispositifs complémentaires pour la récupération physique active et la restauration à proximité :

- **Centre aquatique** : jacuzzi, bassin d'aquafitness et rééducation, grand parc engazonné, solarium
- **Stade du Cerisier** : bain de cryothérapie et espace de cuisine professionnel.

Argenteuil est prête à accueillir les délégations (équipe de France, équipe nationale étrangère, collectif seniors/juniors, collectif Espoirs) dès 2021.

Enfin, la Ville peut proposer d'organiser des sorties touristiques et de cohésion.

## ÉVÉNEMENTS ORGANISÉS À LA HALLE DES SPORTS

- **Gala international de boxe anglaise - Les Ceintures** : participation de délégations étrangères provenant de quatre continents et de nombreuses équipes nationales, dans l'optique des préparations aux Jeux Olympiques. Le tournoi a d'ailleurs compté parmi ses participants des champions de très haut niveau comme Estelle Mossely (championne olympique), Naouchka Fontijn (vice-championne olympique), Sarah Ouramoune (vice-championne olympique);
- **All Star Game de Basket** : match regroupant 20 joueurs professionnels d'Île-de-France évoluant en Nationale 1 et 2;
- **Championnats de France de gymnastique rythmique (Fsgt)** : accueil de 400 athlètes de niveau national.

## CARACTÉRISTIQUES

	PROPRIÉTÉS SPORTIVES			
Absorption de chocs	En 14808	≥25	%	P1
Déformation verticale	En 14809	≤3,5	mm	≤ 2
Glissance	En 13036-4	80 à 110	-	80-110
Rebond de balle	En 12235	≥ 90	%	≥ 90
	CARACTÉRISTIQUES TECHNIQUES			
Résistance à l'abrasion	En ISO 5470-1	≤ 1000	mg	≤350
Résistance à l'impact	En 1517	≥ 8	N/m	≥ 8
Résistance au poinçonnement	En 1516	≤ 0,5	mm	≤0,5
Isolation acoustique, bruit de chocs	En ISO 717-2	-	dB	18





# ESPACES DE PRATIQUE





## SALLE DE GYMNASTIQUE ARTISTIQUE

### CARACTÉRISTIQUES

La salle de gymnastique est complète, entièrement équipée d'un plateau GAF et GAM (Gymnova), permettant un entraînement de haut niveau optimal avec du matériel de qualité. Celui-ci date de moins de 3 ans. La composition du plateau (2017) est en excellent état.

- **Agrès** : 3 barres asymétriques, 4 barres fixes, 2 tables de saut, 2 barres parallèles, 2 anneaux, 3 poutres, 2 chevaux d'arçons, 1 piste de tumbling, 1 piste de fast-track, 3 cordes, trampolines, 1 fosse de réception
- **Revêtement** : béton quartzé
- **Dimension de la salle** : 827 m<sup>2</sup>
- **Hauteur** : 8 m
- **Sonorisation** : pour l'ensemble de l'équipement, avec possibilité de différenciation par salle
- **Tribunes** : 35 places dont 3 PMR
- **Vestiaires et douches** : 6 vestiaires de 25 personnes avec 8 douches, tous aux normes PMR
- **Infirmierie**



## SALLE POLYVALENTE

**La plus grande salle du complexe.** Elle regroupe de nombreuses caractéristiques techniques permettant notamment la pratique de sports collectifs dans des conditions idéales.

**Pratiques possibles :**

Handball, basket-ball, volley-ball, badminton, arts martiaux, tennis de table, gymnastique artistique (format compétition).

- Homologation / Qualification : classé 3 (handball)
- Revêtement : sol sportif souple Taraflex polyvalent NF 14904
- Aire de jeu : 44 m x 22 m
- Hauteur : 9 m
- Terrains tracés : 1 de handball, 1 de basketball (6 latéraux), 6 de badminton, 1 de volley-ball (3 latéraux)
- Terrain ceinturé : oui (main courante)
- Couloir d'accès au terrain : oui
- Tribune : 600 places assises couvertes dont 13 PMR
- Éclairage terrain : 990 LUX



La salle polyvalente est également certifiée Centre de préparation des Jeux Olympiques pour représenter la **gymnastique rythmique (GR)**. Elle est complète, équipée d'un plateau GR permettant un entraînement optimal avec du matériel de qualité (marque Kassopié FIG en vigueur). La pratique se ferait sous un format compétition (déjà réalisé par le club local pour des compétitions à l'échelon national).

- Praticables de GR « Pekin » haute compétition (Kassiopé) : REF : 1790581 - 14 x 14 m
- Moquette de GR pour l'entraînement et la compétition certifiée FIG
  - Traitement contre le glissement et les brûlures
  - Points /m<sup>2</sup> supérieur à 400 000
  - Épaisseur totale : 9 mm dont ép. velours : 5 mm
  - Poids : 1,7 kg/m<sup>2</sup>
  - Classement au feu CFL - S1
  - 3 lés de moquette de 14 x 4 m, 1 lé de 14 x 2 (pour 14 x 14 m)
  - Bandes de délimitation largeur 5 cm incluses
  - Longueur de 16 m pour possibilité d'avoir une aire d'échauffement
- Salle auto ventilée et sono à disposition pour l'entraînement
- Jusqu'à 3 praticables en plus







## SALLE DE DANSE

- **Dimension** : 114 m<sup>2</sup>
- **Effectif** : 29 personnes maximum
- **Revêtement** : sol souple Taraflex évolution

## DOJO

- **Dimension** : 192 m<sup>2</sup>
- **Tatamis** : 155 m<sup>2</sup>
- **Effectif** : 48 personnes maximum

---

## PARTIES COMMUNES

### Rez-de-chaussée

- 1 accueil principal grand public devant le parvis avec un sas double flux (entrée sportifs et presse)

### Niveau R + 1

- Salle de réunion (93 m<sup>2</sup>, 45 personnes)
- Accès gradins de salle polyvalente (601 spectateurs) + gradins salle de gymnastique
- 6 vestiaires collectifs (20 m<sup>2</sup>, 20 personnes / sanitaire + douche intégrés) et 2 vestiaires arbitres (8 m<sup>2</sup>)
- Accès vers terrain de football extérieur

## RESTAURATION

- **L'Atrium**, situé à 50 m de la halle des sports Roger-Ouvrard (accessible aux personnes à mobilité réduite). Cuisine équipée, possibilité de réaliser différents types de repas (halal, casher, végétarien, ...).
- **Groupe scolaire Paul-Éluard**, situé à 10 minutes à pied (accessible aux personnes à mobilité réduite) ; self 116 couverts, possibilité de réaliser différents repas (halal, casher, végétarien...).



# MATÉRIEL DE GYMNASTIQUE ARTISTIQUE



## ZONE AGRÈS

### DESCRIPTION MATÉRIEL GYMNOVA

Barre fixe d'entraînement – réglable à haubans – câblerie courte

Barre fixe de compétition London – câblerie courte

Barres asymétriques compétition – câblerie courte

Barres asymétriques d'entraînement – câblerie courte

Barre fixe d'entraînement porte-mains en bois – réglable à haubans – câblerie courte

Portique d'anneaux de compétition – homologué FIG

Assouplisseur d'anneaux pour portique

Plage d'accès et de parade aux agrès avec scellement + kit de sécurisation

Tapis de réception London de dimensions 300 x 200 x 20 cm – homologué FIG

Sur-tapis 400 x 200 x 10 cm – FIG

Tapis de réception London de dimensions 400 x 200 x 20 cm – homologué FIG

Tapis de réception London de dimensions 400 x 200 x 20 cm – homologué FIG

Barres asymétriques compétition Rio – câblerie courte

Plage d'accès pivotante en bord de fosse pour anneaux avec scellement

Matelas additionnel pour fosse de dimensions 400 x 200 x 10 cm

## **ZONE POUTRES**

### **DESCRIPTION MATÉRIEL GYMNOVA**

Poutre pieds standards – homologuée FIG

Tapis de réception London pour poutre de dimensions – 300 x 200 x 20 cm – homologué FIG

Tapis de réception London de dimensions 100 x 200 x 20 cm – homologué FIG

Tapis de réception London pour poutre de dimensions – 200 x 150 x 20 cm – homologué FIG

Tapis de réception London pour poutre de dimensions – 200 x 200 x 20 cm – homologué FIG

Tapis de réception London de dimensions 400 x 200 x 20 cm – homologué FIG

Espalier 6 places sans pièce de fixation

Fixations pour espalier

---

## **ZONE BARRES PARALLÈLES**

Barres parallèles de compétition – homologuées FIG

Barres parallèles d'entraînement pieds fixes

Tapis de réception London de dimensions 300 x 200 x 20 cm – homologué FIG

Tapis de réception London pour barres parallèles – de dimensions 260 x 200 x 20 cm



## **ZONE ARÇONS**

### **DESCRIPTION MATÉRIEL GYMNOVA**

Cheval d'arçons corps synthétique

Cheval d'arçons corps cuir – homologué FIG

Tapis de réception pour arçons de dimensions 400 x 200 x 20 cm

---

## **ZONE PRATICABLE**

Praticable d'entraînement à ressorts 13,05 x 13,05 m avec pistes enroulables

Bâche de protection de moquette de praticable sur mesure 13 x 13 m

Poutre basse 5 m – hauteur 20 cm

---

## **ZONE SAUT**

Tapis de réception London : 300 x 200 x 20 cm – homologué FIG

Sur-tapis 400 x 200 x 10 cm – FIG

Tapis de réception London : 400 x 200 x 20 cm – homologué FIG

Tremplin de compétition Soft

Tremplin de compétition Hard

Tremplin Soft Norme FIG

## DESCRIPTION MATÉRIEL GYMNOVA

Trampoline linéaire Acrotramp d'une longueur spécifique de 10 m

Piste tumbling fixe longueur 10,5 m avec jonction/fosse

Matelas de sortie 6 x 2 x 0,1 m marqué pour table de saut – FIG

Tapis de réception London pour saut – 200 x 260 x 20 cm – homologué FIG

---

## DIVERS

Ancrages à sceller à douilles ATP + sabots

---





# PAFENI

*Projet d'accueil en  
France des équipes  
nationales  
et internationales*



Dans toutes les configurations d'action, il est important que les gymnastes et leurs encadrants puissent se sentir bien accueillis "comme chez eux". Tout le dispositif d'accueil doit être centré sur cet objectif. **Le Pafeni est un projet d'accueil en France des équipes nationales et internationales, reconnu par la Fédération française de gymnastique dans l'optique de recevoir des délégations pour les Jeux Olympiques Paris 2024.** C'est une reconnaissance fédérale indiquant que l'infrastructure sportive est de grande qualité. **Argenteuil est sur le point d'avoir la reconnaissance Pafeni (en cours).**

## OBJECTIFS

- Organiser une offre d'accueil de stage (aspects techniques, restauration et hébergement, touristiques, accompagnements)
- Stimuler l'accueil en région des disciplines françaises et étrangères
- Garantir un niveau d'accueil de confort et de qualité pour les visiteurs
- Identifier les conditions minimales nécessaires à l'accueil des équipes de France, sur le territoire national, et l'optimisation des actions dans la perspective d'atteinte de résultats de haut niveau
- Valoriser et médiatiser les champions nationaux et internationaux
- Être reconnue comme structure partenaire de la Fédération française de gymnastique pour l'accueil des équipes nationales et internationales

**Professionalisme, proximité, disponibilité, réactivité et qualité d'accueil sont les maîtres-mots de la candidature argenteuillaise**

---

## SPÉCIFICITÉS PAFENI

### OFFRES TECHNIQUES

- Possibilité de configuration de la salle d'entraînement en format compétition (matériel aux normes FIG en vigueur)
- Possibilité d'adapter les horaires d'ouverture de la salle en fonction des horaires de compétition, présence d'une sono sur toute l'installation sportive
- Vidéo, salle de réunion
- Salle spécialisée pour la discipline
- Matériel pédagogique spécifique (Gym Nova)





## **OFFRES MÉDICALES / RÉCUPÉRATION**

- Espace aménagé pour les soins (médicaux, massages) sur site d'entraînement (avec une infirmerie)
  - 1 personne référente en matière de suivi médical capable d'assurer une liaison avec les dispositifs locaux anti-dopage sur site d'entraînement
  - Accès à un espace de récupération (sauna, bains, rééducation) au Centre aquatique municipal
- 

## **AÉROBIC**

- Si 2 catégories présentes ; mise à disposition supplémentaire d'un praticable ou du dojo
- 

## **GR**

- Hauteur minimale de plafond 8 m
  - Praticable aux normes FIG en vigueur
  - Barre de danse
- 

## **HÉBERGEMENT**

- Hôtels situés à moins de 15 minutes en voiture du site d'entraînement
  - Hébergement en chambre simple, double ou triple
  - Connexion internet, Wifi dans les chambres
  - Espace de pause
- 

## **RESTAURATION**

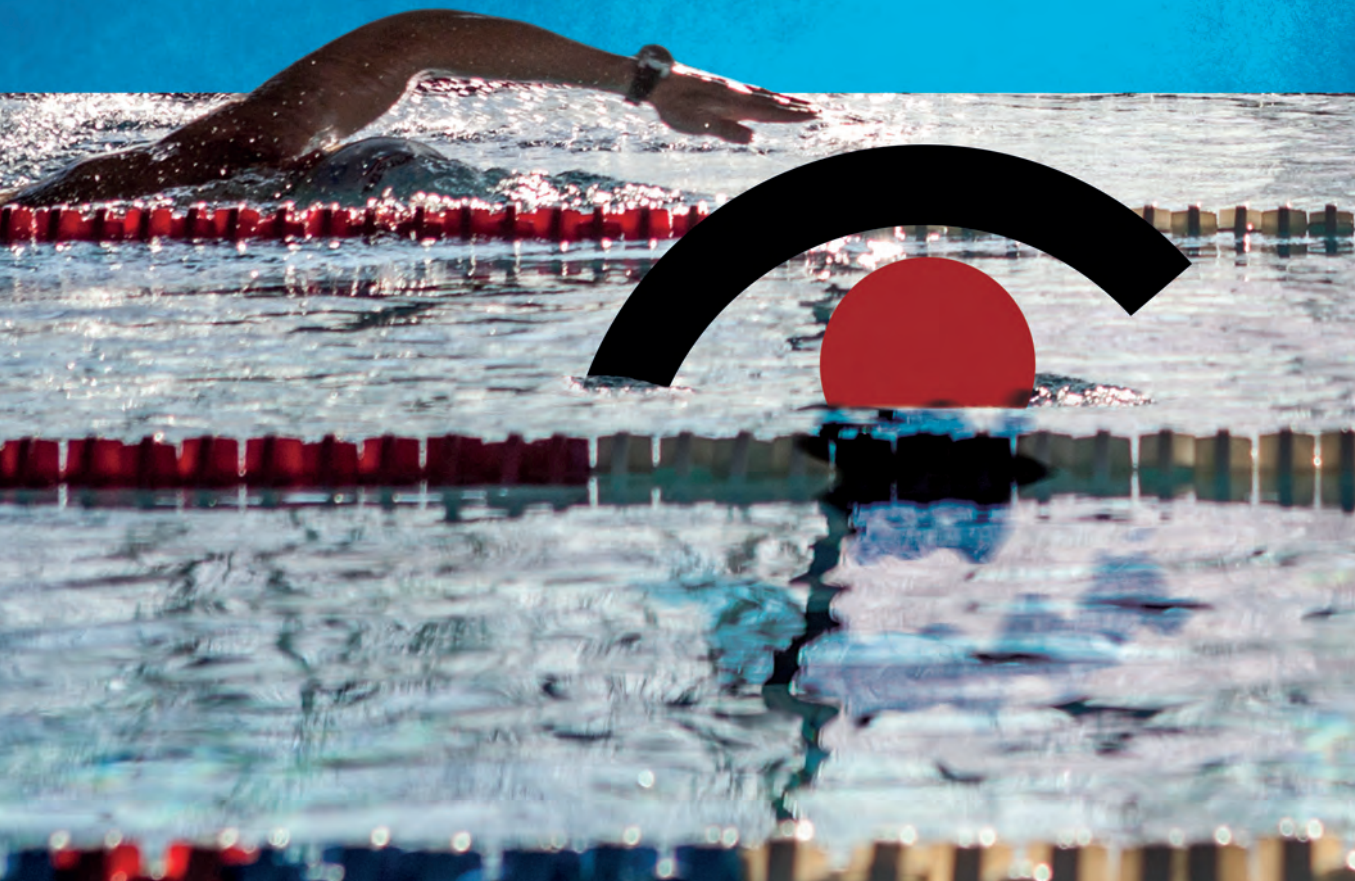
- Restauration sur le lieu d'entraînement (L'Atrium)
  - Possibilité de contrôler et d'adapter les menus
  - Accessible à pied (à 50 m)
- 

## **OFFRE DE LOISIRS, ENVIRONNEMENTALE ET TOURISTIQUE**

- Possibilité d'organiser des activités récréatives (patinoire, centre aquatique, accrobranches, sorties culturelles à Paris, aérokart, escalade...)
- Minibus
- Interprètes



# RÉCUPÉRATION ACTIVE







### Possibilité de profiter de

- 1 jacuzzi
- 1 bassin d'aquafitness
- 1 bassin de rééducation
- 1 parc engazonné
- 1 solarium

**Distance entre la halle des sports et le centre aquatique :  
3,6 km, soit 8 min. en voiture**



## 1 SALLE DE MUSCULATION

### • Appareils guidés

Combiné leg / extension  
 Presse horizontale  
 Presse pectorale assise  
 Machine butterfly  
 Dorsy haut  
 Dorsy bas  
 Machine dip et traction assistée  
 Total hip machine  
 Machine leg extension  
 Entraîneur de corde

### • Appareil charge manuelle

Banc de développé couché  
 Banc de tirage  
 Rack et multirack

### • Bancs de musculation

Incliné  
 Multiposition  
 à biceps (pupitre à biceps)

### • Accessoires de musculation

Kit haltères monobloc  
 Bol magnésie  
 Kit kettlebell  
 Barre olympique 20 kg  
 Plateforme olympique  
 Barre d'entraînement 160 kg

### • Espace cardio

Elliptique et droit  
 Tapis de course  
 Rameur

# HÉBERGEMENT ET RESTAURATION





## HÔTELS

Tous situés à env. 15 min. de l'installation sportive présentée

- **Campanile Argenteuil** : 1 rue Ary-Scheffer
- **Kyriad Argenteuil-Bezons** : 35 bd du G<sup>al</sup> -Leclerc
- **Kyriad Bezons pro** : 80 av. Gabriel-Péri
- **Kyriad Paris Ouest-Colombes - Zac Kléber** : 1 rue Albert-Camus

### **CAMPANILE D'ARGENTEUIL**

**Distance et temps de la halle des sports :**  
**2,4 km, soit 9 min. en voiture**

- 103 chambres (2/4 personnes)
- 2 salles de séminaire entièrement rénovées : lumière du jour, modulables ; écrans de projection, vidéoprojecteurs et tableaux papier
- Espace de restauration :  
Le Comptoir Campanile, 7J/7, 6h30-1h
- Facilités pour personnes à mobilité réduite
- Parking (5 € / jour)
- Wifi gratuit dans toutes les chambres
- Plateau de courtoisie avec bouilloire, thé, café, infusion
- Animaux de moins de 10 kg acceptés avec supplément
- Prêt de planche et fer à repasser
- Jeux de société

#### **Fiche contact**

1 rue Ary-Scheffer 95100 Argenteuil  
+33 1 39 61 34 34 / argenteuil@campanile.fr  
Réservation 08 92 23 48 12  
(0,35€ ttc / min - 8h-22h)  
Fax +33 1 39 61 44 20

### **KYRIAD ARGENTEUIL**

**Distance et temps de la halle des sports :**  
**2,1 km, soit 7 min. en voiture**

- Hôtel climatisé
- 65 chambres (grand lit double, 160 x 200, ou 2 lits simples, 80 x 200 ; chambres familiales à 3 lits simples, ou 1 lit double + 2 simples)
- 2 salles de séminaire (20 personnes en U ou 40 personnes en théâtre)
- Espace de restauration :  
petit déjeuner, 6h30 -9h30 ; déjeuner, 12h-14h ; dîner, 19h30-21h30.
- Bar, restaurant, parking gratuit dans l'hôtel, accès pour personnes en situation de handicap
- Wifi gratuit, salles de meeting
- Animaux acceptés

#### **Fiche contact**

35-39 bd du G<sup>al</sup>-Leclerc 95100 Argenteuil  
+33 1 39 61 98 05 / argenteuil@kyriad.fr  
Fax +33 1 30 25 20 44

## **KYRIAD PARIS-BEZONS-LA DÉFENSE**

**Distance de la halle des sports : 3,6 km, soit 11 min. en voiture**

- Hôtel climatisé
- 77 chambres
- 3 salles de séminaire climatisées, exposées à la lumière du jour (jusqu'à 80 personnes en théâtre) ; vidéoprojecteurs, tableaux papier, papèterie
- Espace de restauration
- Bar, restaurant, salles de meeting, accès pour personnes en situation de handicap
- Wifi gratuit
- Animaux acceptés

### **Fiche contact**

80 av. Gabriel-Péri 95870 Bezons  
+33 1 34 23 32 32 / bezons@kyriad.fr  
Fax +33 1 30 76 31 36

---

## **KYRIAD PARIS OUEST-COLOMBES**

**Distance et temps de la halle des sports : 3,7 km, soit 12 min. en voiture**

- Hôtel climatisé
- 60 chambres (2/3 personnes)
- Salles séminaire jusqu'à 50 personnes
- Espace de restauration : petit déjeuner, 6h30 -10h30 ; déjeuner, 12h -14h ; dîner, 19h-22h
- Bar, restaurant, salle de réunion, parking gratuit dans l'hôtel, accès pour personnes en situation de handicap
- Wifi gratuit
- Animaux acceptés

### **Fiche contact**

ZAC Kléber, 1 rue Albert-Camus 92700 Colombes  
+33 1 47 80 32 30 / colombes@kyriad.fr  
Fax +33 1 47 81 60 54

## **CAMPANILE SANNOIS**

**Distance et temps de la halle des sports : 5,2 km, soit 14 min. en voiture**

- 45 chambres (2 personnes)
- Espace de restauration : 42 places assises ; petit-déjeuner, 6h30 -10h ; dîner, 19h-22h
- Parking (5 € / jour)
- Accès pour personnes en situation de handicap
- Wifi gratuit dans toute chambre
- Plateau de courtoisie avec bouilloire, thé, café, infusion
- Animaux de moins de 10 kg acceptés avec supplément
- Prêt de planches et fer à repasser
- Jeux de société

### **Fiche contact**

1 rue des Loges 95110 Sannois

+33 1 34 13 79 57 / Réservation 08 92 23 48 12 (0,35€ ttc / min., 8h-22h)

---

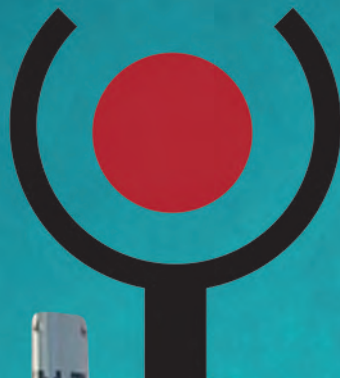
## **2 HÔTELS EN CONSTRUCTION**

### **B&B HÔTEL**

- 120 chambres, situé face à la Seine
- Espace de restauration
- Vue sur La Défense et Paris

### **HÔTEL ARGENTEUIL LITTORAL**

- 100 chambres
- Espace de restauration, bar
- 1 rooftop au 7<sup>e</sup> étage
- Salles de réunions avec vue sur la Seine
- Salle de fitness



# SERVICES



## SERVICES MÉDICAUX À PROXIMITÉ

**Le centre hospitalier Victor-Dupouy assure un rôle essentiel d'hôpital de proximité pour un bassin de vie d'environ 300 000 habitants.**

En 2018, il a reçu plus de 102 000 personnes au service des urgences, comptabilisé près de 202 000 consultations externes et 43 000 hospitalisations, effectué plus de 6 600 interventions chirurgicales, et plus de 3 000 bébés y sont nés. **Doté d'un plateau technique performant d'imagerie médicale, l'hôpital local est équipé d'une unité de radiologie conventionnelle numérisée, d'une unité d'échographie, de 2 scanners et 2 IRM nouvelle génération.**

- 2 500 professionnels au service des patients
  - 321 médecins, 105 internes
  - 1 477 soignants
  - 138 agents médico-techniques
  - 190 agents techniques
  - 258 agents administratifs
  - 49 agents socio-éducatifs
- 

## SÉCURITÉ

Pour assurer la sécurité des infrastructures lors de l'accueil des délégations, la direction municipale de la Tranquillité publique dispose de :

- **La Police municipale** qui assure une mission de prévention et de maintien de l'ordre dans les domaines de la tranquillité, de la sécurité et de la salubrité publiques. Au contact quotidien des habitants, elle travaille en étroite collaboration avec la Police nationale.
- 1 équipe de 17 professionnels de la **Médiation urbaine**, répartis dans l'ensemble des 6 quartiers d'Argenteuil, 7 jours/7, travaillant avec les différents acteurs de la sécurité du territoire (police nationale, sous-préfecture et préfecture...).



## LANGUES ÉTRANGÈRES

Lors des rencontres régulières dans le cadre de ses jumelages, la ville d'Argenteuil travaille principalement avec des associations partenaires de ces villes (Allemagne, Écosse, Italie, Roumanie...). La ville d'Argenteuil a recours dans ce cadre à ces associations pour des missions d'interprétariat.

**ACCÈS** Halle des sports : 6 allée Romain-Rolland, 95100 Argenteuil



## MÉTÉOROLOGIE

Mois	Températures (°C)			Précipitation (mm)	Humidité (%)	Vent moyen (km/h)
	Minimum	Moyenne	Maximum			
Janvier	3,9	3,6	10,9	40,8	84	8
février	-1,2	7,9	20,3	27	79	7,7
Mars	3,1	9,5	20,3	25,2	74	7,9
Avril	0	11,5	26,6	13,4	68	7,9
Mai	1,7	13	24,4	48,4	68	7,3
Juin	7,8	19,4	35	30,2	68	7,1
Juillet	10,9	21,6	41	22,8	65	6,8
Août	9,9	20,4	32,4	64,4	65	6,8
Septembre	6,9	16,9	27,7	38,4	72	6,5
Octobre	3,9	13,1	15,3	8,6	72	6,5
Novembre	7,6	7,2	10,1	58	80	6,8
Décembre	1,8	4,2	6,7	54	85	7,1

---

## CONTACT

- [direction.sports@ville-argenteuil.fr](mailto:direction.sports@ville-argenteuil.fr)  
+ d'infos : 01 34 23 42 72



**17 km<sup>2</sup>**  
de superficie



**115 596**  
habitants,  
3<sup>e</sup> ville d'Île-de-France



**2 gares**  
Accès direct à Paris  
via la gare Saint-Lazare  
en moins de 15 min.



**Cohésion**  
activités touristiques  
et récréatives



**Extension  
horaires**  
À la carte, possibilité de  
privatiser l'installation  
sportive



**Récupération  
active**  
Jacuzzi, bassin d'aquafitness  
et rééducation,  
salle de musculation



**25 km**  
de l'aéroport  
Roissy-Charles- de-Gaulle



**Interprètes  
et minibus**  
à disposition



**Réception  
équipes jeunes**