

SIDOBRE & VALLÉES

NOS OFFRES GROUPES



ASSOCIATIONS, ENTREPRISES, SCOLAIRES

Guide groupe proposé par l'office de tourisme Sidobre vals et plateaux



OFFRES GROUPES 2025

POUR QUELQUES HEURES, UNE JOURNÉE OU
PLUSIEURS JOURS SELON VOS ENVIES...

BIENVENUE EN SIDOBRE & VALLÉES

Une destination de merveilles encore secrète. Ici, vous êtes dans les montagnes tarnaises du Parc Naturel Régional du Haut Languedoc entre Toulouse et Montpellier.

Venez explorer le massif du Sidobre, où les milliers de rochers insolites vous permettront de retrouver votre âme d'enfant.

Prenez le temps de cheminer pour découvrir nos trésors (parfois) cachés, villages médiévaux, vallées fraîches et profondes, forêts secrètes, etc. sans oublier les bonnes tables du pays.

Petits producteurs, détente et bien-être, découverte des savoir-faire, pleine nature ... L'office de tourisme vous propose de construire avec vous le séjour idéal pour découvrir les merveilles de notre destination à votre rythme, selon vos envies et votre budget. Découvrez nos offres en lien avec les prestataires locaux pour se ressourcer, s'amuser et découvrir les multiples aventures qui s'offrent à vous.

UNE EQUIPE À VOTRE SERVICE

Les conseillères et conseillers en séjour de l'office de tourisme sont à votre service pour vous aider à composer votre séjour à votre guise. Nous vous proposons plusieurs possibilités de visites et élaborons avec vous un programme adapté à votre groupe. Quelles que soient vos attentes, nous y apporterons une réponse sur mesure.

[Un catalogue avec les salles de réunions et salles de réceptions est également à votre disposition sur demande et sur notre site internet.](#)

Coordonnées et contact :

Office de tourisme Sidobre Vals et Plateaux
Maison du Sidobre - 56, route du Lignon
Vialavert
81.260 LE BEZ
GPS: 43.634, 2.407



UNE JOURNÉE

34.5€
/pers

DÉCOUVERTE DU MASSIF DU SIDOBRE

base 15 à 30 pers (réduction + 30 pers)

MATIN



Visite « le monde du granit » (équipement de sécurité et audiophone fournis) – **durée 2h**

Circuit qui permet de découvrir toutes les étapes du travail du granit, de la carrière d'extraction à l'atelier de transformation. Petit film « Sidobre, le monde du Granit », distribution du matériel puis direction la **plus grande carrière de granit de France** pour découvrir les techniques d'extraction. La visite se termine par un **atelier de transformation**, de la roche au produit fini avant un retour à la Maison du Sidobre pour la dépose du matériel.



Le midi : Repas gargantuesque à l'Auberge du Tilleul pour savourer la spécialité de la maison, La poule au pot. (formule bouillon + entrée + plat + fromage + dessert + café)
(Mais si vous êtes comme Obélix, vous pouvez choisir la formule complète avec 2 entrées en plus (œufs et charcuterie du pays sup de 5€/personne)

APRÈS-MIDI



Visite terre de légendes (petite boucle) - **durée 2h45**

Découvrez le Sidobre, ce pays mystérieux aux géants de granit et leurs légendes. Visite du **sentier des immortels** à côté de la Maison du Sidobre, passage devant le lac du Merle et le chaos de la Resse. Visite de l'**espace Jean Cros**, plus grande collection privée de minéraux dans la région, puis arrêt à la **Peyro Clabado** (rocher de 800 tonnes posé sur un socle d'un mètre carré) et à la table d'orientation. Découverte du plateau de Crémaussel par le **sentier des Merveilles** avec le Roc de l'Oie, l'éléphant, le fauteuil

du diable (Trajet pédestre de 30 min environ).

(Possibilité d'une visite plus courte avec le petit aperçu - **durée 2h** et réduction de 1€/pers ou une visite plus longue avec la grande boucle **durée 3h15** et sup de 0.5€/pers)

Pour les visites en extérieur, prévoir des chaussures fermées - Bus de 13 mètres maximum

UNE PETITE
JOURNÉE

23.5€
/pers

NOS SAVOIR-FAIRE
D'EXCELLENCE

MATIN



Visite de l'atelier de Missègle – durée 1h (ou 2h si plus de 25 pers)

Découvrez **un des derniers ateliers de tricotage en France**, spécialisé dans les fibres naturelles (labellisé origine France garantie et Entreprise du Patrimoine Vivant).

Vous aurez le privilège d'observer les petites mains de fée afin d'en apprendre un peu plus sur leur travail, les secrets de la maille comme les **différentes étapes de fabrication** d'une chaussette ou encore le remaillage d'un col.



Le midi : Repas avec le plat traditionnel de nos montagnes "le Frésinat" au restaurant du vieux Brassac (formule entrée + plat + dessert + café).
(D'autres menus sont également possibles - devis sur demande)

APRÈS-MIDI



Visite de l'espace muséologique du **granit et des hommes** - durée 30min à 1h

Accompagnée d'un guide, visitez l'espace muséologique de la **Maison du Sidobre**, consacré au plus solide de nos ambassadeurs : **le granit**. Revivez l'histoire et l'évolution du métier de granitier au fil des siècles. Découvrez le **savoir-faire des Sidobriens**, leurs réalisations architecturales, funéraires, artistiques... qui ont acquis une réputation mondiale.

(Option supplémentaire d'une durée de 30 min environ :
géologie du Sidobre et statues-menhirs sur le sentier des immortels 1.5€/pers
vidéo le monde du granit 0.5€/pers en supplément)

Journée idéale si vous avez peu de temps ou si vous souhaitez peu de marche

UNE JOURNÉE

32€*/
pers

TERRE DE REFUGE ET
D'HISTOIRE

MATIN



Petit déj et visite du musée du Protestantisme, de la Réforme à la Laïcité – durée 2h

Accueil au Musée du Protestantisme avec un **petit-déjeuner composé de spécialités** des Hautes Terres d'Oc : croustades, pumpet et jus de pomme. Cette collation matinale sera suivie de la visite commentée de ce **musée de France** dont le parcours aborde, à partir de l'histoire du protestantisme français, la question de la place et de la coexistence des religions dans notre société. A travers les différentes persécutions dans l'histoire de notre territoire jusqu'à notre laïcité moderne depuis la loi de 1905.



Le midi : Repas savoureux et généreux au Grillon de l'horloge à Vabre, classé village des Justes. (entrée + plat + dessert + café)

APRÈS-MIDI



Visite de la petite cité de caractère de **Lacaze** (village + château) - durée 1h40

Perché sur un promontoire, dominant la rivière Gijou, le **château de Lacaze**, a été construit au début du XVème siècle. Vous découvrirez, grâce à votre guide passionné d'histoire, la genèse de cette magnifique bâtisse, qui a obtenu un prix de restauration et l'histoire des seigneurs qui se sont succédés. Vous arpenterez ensuite les anciennes ruelles qui conservent des **vestiges des XVIe et XVIIe siècles**.

Pour les visites à Lacaze - Bus de 13 mètres maximum
Journée Histoire et patrimoine avec une bonne table du pays
*à partir de

4 JOURS/3 NUITS

DÉCOUVERTE DU HAUT-LANGUEDOC

349€*/
pers

Massif du Sidobre + Monts de
Lacaune et plateau des lacs



JOUR 1



Visite Le monde du granit

Ce circuit permet de découvrir toutes les étapes du travail du granit, des carrières d'extraction aux ateliers de transformation.



Repas à l'Auberge du tilleul

Repas gargantuesque pour savourer la spécialité de la maison : La poule au pot



Visite Terre de légendes

Circuit qui permet de découvrir quelques uns des rochers et des légendes les plus célèbres du Sidobre.

Nuit + petit-déjeuner à l'hôtel***
Le Relais de Fusiès à Lacaune-les-Bains

JOUR 2



Visite de Lacaze

Visite sur les bords du Gijou du château et du petit village pittoresque de Lacaze, classé petite cité de caractère.



Repas au Grillon de l'horloge

Repas savoureux dans une valeur sûre du pays.



Visite du musée du protestantisme.

De la Réforme à la laïcité à travers 5 siècles d'histoire, dans ce musée de France.

4 JOURS/3 NUITS DÉCOUVERTE DU HAUT-LANGUEDOC

Massif du Sidobre + Monts de Lacane
et plateau des lacs

**A partir de*
*Nuit supplémentaire + petit déjeuner 65€**



base 20 pers minimum

JOUR 3



visite des salaisons Oberti

Découverte de la fabrication du célèbre jambon IGP de Lacane.



Repas au Cantamèrle

Lo Cantamèrle est un restaurant pizzeria de campagne qui propose une cuisine généreuse et traditionnelle.



Visite du barrage du lac du Laouzas

Visite du barrage hydroélectrique de plus de 50m de haut qui façonne le grand lac à côté.

Nuit + petit-déjeuner à l'hôtel***
Le Relais de Fusiès à Lacane-les-Bains

JOUR 4



Visite du village médiéval de La Salvetat

Avis aux amateurs de patrimoine et d'histoire, de découvertes et d'anecdotes ! Cette visite est faite pour vous.



Repas à l'auberge de la Resse.

Une auberge champêtre qui vous propose une cuisine traditionnelle,



Visite de l'unité d'embouteillage de l'eau La Salvetat

Visite de l'usine de la célèbre eau qui met le soleil en bouteille.

VISITES À LA CARTE

Pour les visites en extérieur, prévoir des chaussures fermées.
Supplément dimanche et jour férié : 1.5€/pers
Bus 13 mètres maximum pour le petit aperçu

UN PETIT APERÇU DU SIDOBRE



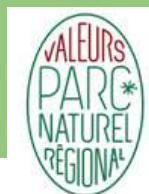
Durée : 2h environ

**Tarifs: 4.5€/pers de 15 à 30 pers
4€/pers + de 30 pers et scolaires**

Une promenade dans le Sidobre qui vous montrera un petit aperçu du **travail du granit** avec le visionnage du film « Sidobre, le monde du granit » et vous permettra de découvrir quelques-uns des principaux sites du territoire. Vous commencerez votre visite par la partie géologie du **sentier des immortels** à côté de la Maison du Sidobre. Passage devant le **lac du Merle** et le Chaos de la Resse. Découverte du **Roc de l'Oie** et de sa légende (petite balade de 25 minutes environ). La **Peyro Clabado**, rocher le plus célèbre de 800 tonnes en équilibre.



SIDOBRE, LE MONDE DU GRANIT



Durée : 2h environ

**Tarifs: 4.5€/pers de 15 à 30 pers
4€/pers + de 30 pers et scolaires**

Ce circuit permet de découvrir toutes les étapes du **travail du granit**, des **carrières d'extraction** aux **ateliers de transformation**. Diffusion du film « Sidobre, le monde du Granit » à l'Office de Tourisme, distribution du matériel audio et des casques de protection. Visite de la carrière Plo, la **plus grande carrière de granit de France**, avec les techniques d'extraction du granit. Visite d'un **atelier de transformation**, de la roche au produit fini avant un retour à la **Maison du Sidobre** pour la dépose du matériel.



Pour les visites en extérieur, prévoir des chaussures fermées.
Supplément dimanche et jour férié : 2€ à 2.5€/pers
Bus 13 mètres maximum pour terre de légendes.

SIDOBRE, TERRE DE LÉGENDES



**Durée : 2h45 environ (petite boucle)
3h15 environ (grande boucle)
Tarifs: (petite boucle) 5.5€/pers de
15 à 30 pers et scolaires
5€/pers + de 30 pers
(grande boucle) 6€/pers 15 à 30 pers et
scolaire - 5.5€/pers + de 30 pers**

Découvrez le massif du Sidobre, ce Pays mystérieux aux **géants de granit et leurs légendes**. Visite du **sentier des immortels** à côté de la **Maison du Sidobre**, passage devant le **lac du Merle** et le chaos de la Resse. Visite de l'**espace Jean Cros**, plus grande collection privée de minéraux dans la région, puis arrêt à la **Peyro Clabado** (rocher de 800 tonnes posé sur un socle d'un mètre carré) et à la table d'orientation. Découverte du plateau de Crémaussel par le **sentier des Merveilles** avec le **Roc de l'Oie**, l'éléphant, le fauteuil du diable, le mur de la mort, les rochers décalés.... (Trajet pédestre d'une heure environ).



DU GRANIT ET DES HOMMES



TARN
COEUR
D'OCCITANIE



**Durée : 30 min environ
Tarifs: 2€/pers de 15 à 30 pers
1.5€/pers + de 30 pers et scolaires**

Accompagné d'un guide, visitez l'espace muséologique de la **Maison du Sidobre**, consacré au plus solide de nos ambassadeurs. **Revivez l'histoire et l'évolution du métier de granitier** au fil des siècles. Découvrez le savoir-faire des Sidobriens, leurs réalisations architecturales, funéraires, artistiques... qui ont acquis une réputation mondiale.

Option supplémentaire d'une durée de 20min à 30 min :
géologie du Sidobre sur le sentier des immortels 1.5€/pers
vidéo le monde du granit 0.5€/pers
Supplément dimanche et jour férié : 0.5€/pers



Supplément dimanche et jour férié : 1.5€/pers

BURLATS ET SES SPLENDEURS MÉDIÉVALES



Durée : 1h30 environ

Tarifs: 4.5€/pers de 15 à 30 pers
4€/pers + de 30 pers et scolaires

Voyagez dans le temps du Xème siècle au XXIème siècle en découvrant un lieu chargé d'histoires, de légendes et de poésies. Votre guide vous contera la **vie d'Adélaïde**, comtesse aux yeux de violettes, qui aurait tenu une cour d'amour dans ces lieux. Cette époque médiévale a été fastueuse pour ce petit village et vous pourrez apprécier la **porte de la Bistoure**, la **collégiale St Pierre** et surtout un chef d'œuvre de l'architecture romane civile « **le pavillon d'Adélaïde** ».



CHÂTEAU DE LACAZE ET SA PETITE CITÉ DE CARACTÈRE



Durée : 1h30 environ

Tarifs: 4€/pers de 15 à 30 pers
3.5€/pers + de 30 pers et scolaires

Visite accompagnée d'un guide pour partir à la découverte du charmant petit **village médiéval** de Lacaze, fief du comté des Bourbon-Malause, sur les bords de la **rivière du Gijou**. Vous découvrirez ensuite le **château**, riche de plus de six siècles d'histoire qui n'a de cesse de s'écrire au quotidien.

Bus 13 mètres maximum pour Lacaze
Supplément dimanche et jour férié : 1€/pers



Supplément dimanche et jour férié : 1€/pers

VABRE, LA MONTAGNARDE



Durée : 1h15 environ

**Tarifs: 3.5€/pers de 15 à 30 pers
3€/pers + de 30 pers et scolaires**

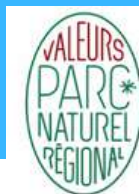
Arpentez les rues typiques de ce petit village pittoresque sur les traces des **anciens lavoirs, de son beffroi et de son temple**. Votre guide vous comptera également l'histoire de ce village qui le conduit à être classé « **Village des Justes de France** ». Longtemps à l'écart des voies de communication, Vabre fut un lieu d'accueil, de refuge, de résistance, des cathares aux maquisards, en passant par les douloureuses guerres de religions.

Option supplémentaire d'une durée de 45min et trajet 15min village de St Pierre de Trivisy 1.5€/pers



MUSÉE DU PROTESTANTISME de la Réforme à la laïcité

La Ramade (Ferrières) 81260 Fontrieu



Durée : 1h environ

**Tarifs: 4€/pers de 10 à 50 pers
scolaires gratuit -
animation sur devis**

Cette visite vous fera cheminer à travers cinq siècles d'histoire de la **Réforme à la laïcité**. Ce musée, classé **Musée de France**, vous permettra de retracer l'histoire de la construction par la France, du pluralisme religieux, de la tolérance et de la laïcité.

Une aile du musée met en valeur une collection d'imprimerie, reflet de l'activité des imprimeurs du département de la moitié du XIXe siècle à 1970.

**Visite guidée + 1 animation : 6,50€/pers
Visite guidée +2 animations : 7,50€/pers**



Infos au 05 63 74 05 49

www.mprl.fr

ESPACE JEAN CROS & ATELIER-EXPO JACQUES BOURGES

Au pic des fourches sur la commune de Lacrouzette 81 210

Durée : 2h environ

Tarifs: 3.5€/pers de 15 à 50 pers

2.5€/pers pour scolaires

Autour de la **Peyro Clabado**, sur le sentier des pierres clavées, là où le début du métier se cache, venez découvrir les **anciennes carrières** et les traces des **premiers tailleurs de granit**.

Entre le **musée des minéraux et fossiles de Jean Cros**, le **vieux chantier de Céleste** et l'**espace du sculpteur Jacques Bourges**, venez à la rencontre de ces hommes : « les fils du granit ».

Infos au 06 81 61 53 38



ATELIER DE MISSEGLE

A Lafontasse sur la commune
de Burlats 81 100



Durée : 1h environ

Tarifs: sur devis de 10 à 40 pers

Visite guidée d'un des derniers ateliers de **tricotage de France** (pull, chaussettes, bonnet, etc.). Présentation de l'histoire de Missègle, vidéo de « l'élevage à la chaussette » et surtout **visite immersive au cœur de l'atelier qui fabrique la chaussette la plus solide du monde !**

Infos au 05 63 51 09 86

www.missegle.com



Atelier gravure sur devis

COMPLEXE ROC ARENA

9 Chemin de la Peyro Clabado
81 210 LACROUZETTE

Durée : 1h à 1/2 journée

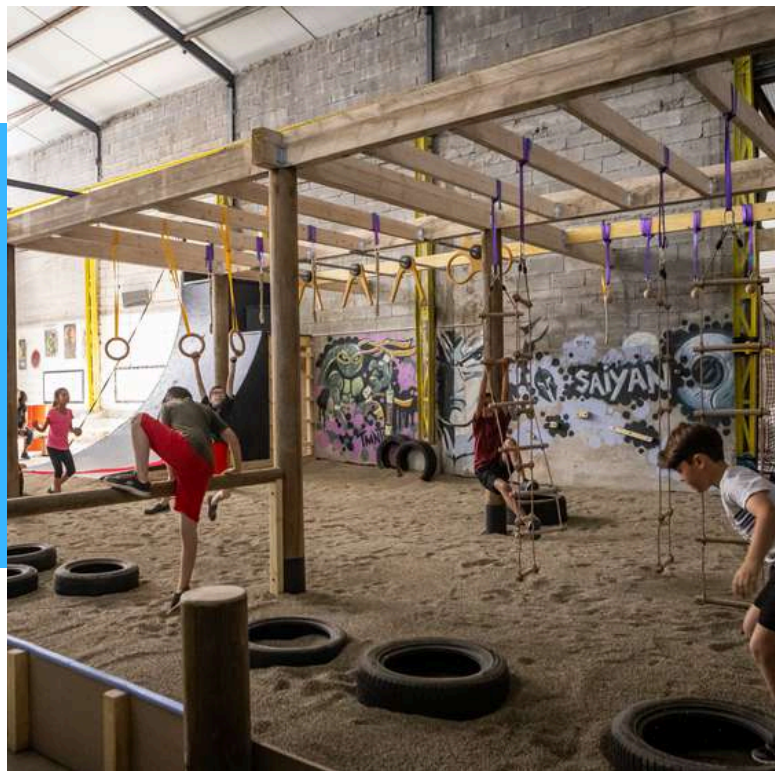
Tarifs: 2.5€/pers de 10 à 20 pers

Le premier parcours ninja indoor du Tarn
avec en plus :
un parcours du combattant outdoor
de l'airsoft sur cibles connectées
des espaces détente (intérieur et extérieur)
de l'initiation à la gravure encadrée par un
professionnel.

Infos au 09 71 26 64 13

<https://roc-arena.fr>

Bus 13 mètres maximum pour l'accès à moulin Haut



RUCHER FLEURI & MOULIN HAUT

Ferme du moulin Haut - Castelnau de
Brassac - commune de Fontrieu 81260



Durée : 1h15 environ

Tarifs: 3.5€/pers de 10 à 40 pers

Animation pédagogique autour de la Maison de l'abeille. Présentation du métier et des habitantes de la ruche.

Durée 1h15 – Tarif 3.5€/pers

Découverte du blé à la farine, des différents types de grains de céréales. Fabrication de la farine (sarrasin, blé, etc.)

Durée 1h15 – Tarifs 3.5€/pers

Option avec la **possibilité d'un goûter avec les produits de la ferme** (miel, biscuits, pain d'épices, sirops maison coquelicot, Rubarbe, thym, menthe... **3€/pers**

Infos au 06 83 09 31 56

fabienne.castelain@nordnet.fr

MOULIN DES SITELLES

9, place des tisserands 81 100 Burlats



Durée et tarifs sur devis
Capacité 10 à 90 personnes

Activités autour de **l'invention musicale**,
la découverte de la nature,
l'écocitoyenneté et le respect de l'autre,
l'initiation à des pratiques artistiques,
artisanales, sportives, ou scientifiques.
Plusieurs formules possibles en fonction
de vos besoins, à la journée ou en séjour,
(pension complète, demi-pension, panier
repas, ou gestion libre)

Infos au 07 67 21 33 62
www.moulindessitelles.fr



AVENTURE PARC

Base de loisirs la forêt
81 330 St Pierre de Trivisy



**Durées et tarifs sur devis en
fonction du nombre d'activités.**
Capacité : 10 à 120 personnes

Le plus grand accrobranche du Tarn
propose différents parcours pour plusieurs
niveaux de difficultés et tous âges. Un
pitchou parc pour les 3/5 ans, puis des
parcours dans les arbres à partir de 4 ans.
(13 parcours au total), En option, vous
pourrez ajouter, **les tyroliennes**, le **saut à**
l'élastique, la **catapulte**, le **saut sur Air**
Bag, le **paintball**, **location de VTT**.

Infos au 05 63 73 09 03
ou 06 81 88 02 04
www.aventure-parc.fr



Tarifs sur devis

Autres idées



Exemples d'ateliers ou visites nature et insolite pour des petits groupes

- Atelier/stage de pêche accompagné d'un moniteur agréé
- Randonnée à cheval accompagnée d'un moniteur agréé
- Randonnée pédestre/marche nordique accompagnée d'un moniteur agréé
- Randonnée VTT accompagnée d'un moniteur agréé
- Balade contée accompagnée d'un guide agréé (en journée ou soirée)
- Balade sophrologique en forêt accompagnée d'une monitrice agréée
- Atelier/stage d'artisanat avec un artisan d'Art
- Atelier couture/tricotage dans un atelier de tricotage local
- Atelier de Yoga, Hun Yuan Tai Chi Chuan & Qi Gong accompagné d'un professeur agréé.

LÉGENDE:



activité proposée par l'office de tourisme



activité proposée par un partenaire



Marque qualité tourisme Sud de France



Site naturel remarquable



Marque valeur Parc Naturel Régional



Label gîte de France



Marque Tarn coeur d'Occitanie



Label Entreprise du Patrimoine Vivant

Restaurants pour les groupes en Sidobre & vallées



RESTAURANT LE CAFÉ DE PARIS

8, place de l'Hôtel de ville 81.260 BRASSAC

Capacité 30 couverts

Tel : 05 63 74 00 31

<http://lecafede-paris81.wix.com/le-cafe-de-paris>

Menus à partir de 23€ - Spécialité à tester : pied de cochon aux écrevisses



RESTAURANT DU VIEUX BRASSAC

10, Place de l'Hôtel de ville 81260 BRASSAC

Capacité 45 couverts

Tel : 05 63 74 00 14

christine.dematos@gmail.com

Menus à partir de 16.5€ - Spécialité à tester : Le Frésinat



CHEZ NAT

78 route de Castres, (Comberougié) 81260 LE BEZ

Capacité 45 couverts

Tel : 06 82 35 68 84

nathalieboyer81@icloud.com

Menus à partir 16.€ –Spécialité à tester : poulet chasseur et pomme de terre à la graisse de canard.



LE FIEF

7, rue du pont vieux 81330 LACAZE

Capacité : 30 couverts

Tel : 07 49 11 01 86

<https://restaurant-le-fief-lacaze.fr>

pas de menus possible - uniquement au plat à partir 11€ (sans dessert) - Spécialité à tester : le burger



L'AUBERGE DU TILLEUL

Lieu-dit Guyor Haut 81260 LE BEZ

Capacité 120 couverts

Tel : 05 63 74 01 84

www.auberge-tilleul.com

Menus à partir 16€ - La spécialité à tester : la poule au pot



LE LYS

8, route de Vabre 81210 LACROUZETTE

Capacité 80 couverts

Tel : 06 08 33 91 56

lerys.lacrouzette@gmail.com

Menus à partir de 18€ - Spécialité à tester : La morue aux poivrons, oignons et tapenade



LE BON ACCUEIL

lieu-dit Belherbette 81210 LACROUZETTE

Capacité 60 couverts

Tel : 05 63 50 67 61

lebonaccueil81@orange.fr

Menus à partir 16€ - Spécialité à tester : fricassé d'écrevisses



LA BIBLIOTECA

Avenue d'Albi, 81330 ST PIERRE DE TRIVISY

Capacité 50 couverts

Tel : 05 63 50 64 82

lerestaurant@labiblioteca.fr

Menus à partir 18€ - Spécialité à tester : suprême de volaille au miel et pain d'épices



LE GRILLON DE L'HORLOGE

6, place de la mairie 81 330 VABRE

Capacité 25 couverts

Tel : 06 38 70 56 09

Menus à partir de 17€ - Spécialité à tester : Filet de truite



LE BERCAÏL

22 avenue du Poids Public 81 330 LACAZE

Capacité 25 couverts

Tel : 06 38 70 56 09

Menus à partir de 18€ - Spécialité à tester : un chef en résidence différent toutes les saisons.

Brasseries en Sidobre & Vallées

Le grand café - 14, place de l'hôtel de ville - 81 260 BRASSAC - capacité 55 pers - Menus à 20€ - 05 63 74 01 68

L'Absinthe - 6 avenue du Sidobre (Les Salvages) BURLATS - capacité 50 pers - Menus à 16.5€ - 05 63 35 66 75

(spécialités plats anciens et traditionnels)

Lapitz Herria - 6 place de Castelnau - 81 260 BRASSAC - capacité 25 pers - Menus à 22.5€ - 06 84 79 60 84

(Spécialités basque)

Le café Courrech - 7 place du Maquis 81 330 VABRE - capacité 20 pers - Menus à 15€ - 05 63 71 26 77

Hébergements pour les groupes en Sidobre & vallées



VILLAGE VACANCES CAMBOUSSEL ***

Le Camboussel 81.260 BRASSAC

Capacité 180 pers/ 38 gîtes - Tarifs à partir de 140€ pour 2 nuits /ouvert avril à octobre

Services : possibilité de demi-pension ou pension complète, location de draps et serviettes.

Infos : 05 63 73 13 38 - www.camboussel.com



GITE DU MOULIN PARADOU

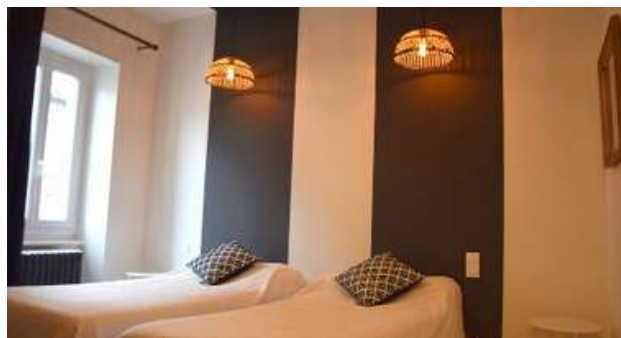
Moulin Paradou 81260 BRASSAC

Capacité 23 pers/ 4 chambres - Tarifs 320€ la nuit

Services : possibilité d'animation pêche

Infos : 06 46 77 15 47

jbangely@worldonline.fr



HÔTEL RESTAURANT CAFÉ DE PARIS

8, place de l'hôtel de ville 81260 BRASSAC

Capacité 18 pers/9 chambres - Tarifs 60€/90€ la nuit

Services : possibilité de demi-pension ou pension complète. atelier cuisine

Infos : 05 63 74 00 31

lecafede-paris81.wixsite.com/le-cafe-de-paris



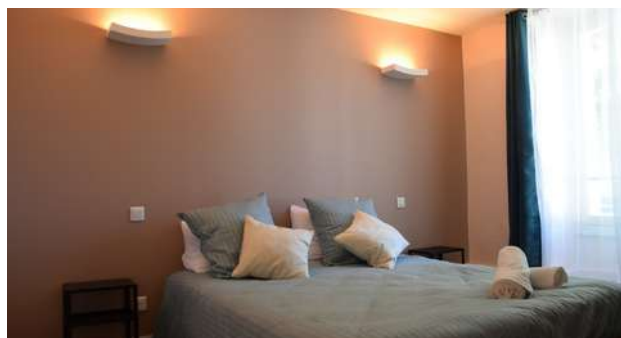
MOULIN DES SITELLES **

9, place des tisserands 81100 BURLATS

Capacité 80 pers /13 chambres - Tarifs 26€/pers par nuit avec petit déjeuner.

Services : possibilité de demi-pension 42€ ou pension complète 54€.

Infos : 07 67 21 33 62 - www.moulindessittelles.fr



HÔTEL LE LYS

18, route de Vabre 81210 LACROUZETTE

Capacité 20 pers/ 9 chambres tarif 55€ à 71€ la nuit

Services : possibilité de demi-pension ou pension complète..

Tel : 06 08 33 91 56

brasserielelys.lacrouzette@gmail.com



LES ECURIES DE LA SABATARIÉ

lieu-dit La Sabatarié 81260 CAMBOUNES

Capacité : 34 pers / 1 gîte 7 chambres+ 1 gîte 1 chambre+ 1 yourte - Tarifs à partir 17€/pers 1 nuit

Services : possibilité de demi-pension, balades à cheval ou poney.

Infos : 05 63 74 51 77 - www.ecuriesdelasabatarie.fr



VILLAGE DE GITES DE THOUY***

lieu-dit Thouy 81210 LACROUZETTE

Capacité 28 pers/ 5 gîtes - Tarifs 690€ la nuit

Services : piscine chauffée, terrain de tennis

Infos : 06 16 41 38 03

www.gites-tarn-thouy.com



PARC CHALETS DE LA BESSIÈRE

La Bessière 81210 LACROUZETTE

Capacité 105 pers/ 20 chalets - Tarifs 55€ à 75€ pour 1 nuit

Services : terrain de tennis, foot, VTT, course orientation, espace jeux

Infos : 05 63 50 60 16 - www.lacrouzette.fr



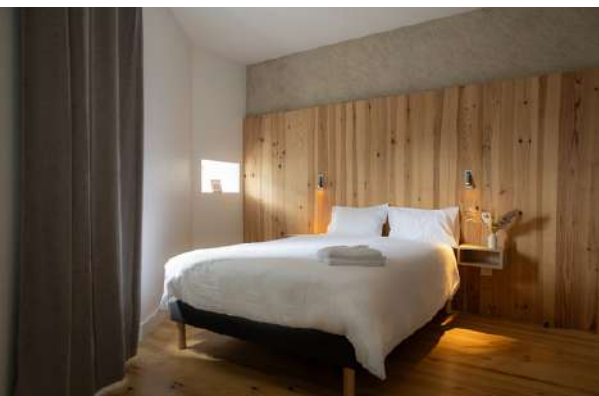
PARC RESIDENTIEL LA FORÊT***

Parc La forêt 81330 ST PIERRE DE TRIVISY

Capacité 74 pers/ 15 chalets - Tarifs 90€ à 175€ la nuit

Services : tennis, mini-golf, centre de bien-être, parc aquatique ext, accrobranche, paintball, base de loisirs

Infos 05 63 50 48 69 - www.stpierredetrivisy.fr



GITE D'ÉTAPE LE BERCAIL

22 avenue du Poids Public 81 330 LACAZE

Capacité 23 pers/ 7 chambres- Tarifs à partir de 65€

Services : demi-pension et pension complète possible, ateliers, stages, concerts, marchés, etc.

Infos 05 67 53 03 58 - www.le-bercail-tarn.com



La destination **Sidobre & vallées** au coeur de l'Occitanie

Entre Toulouse et Montpellier à côté de Castres dans le Tarn



Office de tourisme Sidobre Vals et Plateaux

Immatriculation N° IM081190008 - Assurance Pro N°280907/J

Maison du Sidobre
56, route du Lignon - Vialavert
81 260 LE BEZ

Place de la Carrierasse (19 mars 1962)
81 330 ST PIERRE DE TRIVISY



05 63 74 63 38

accueil@sidobretourisme.fr

www.sidobre-vallees-tourisme.com

