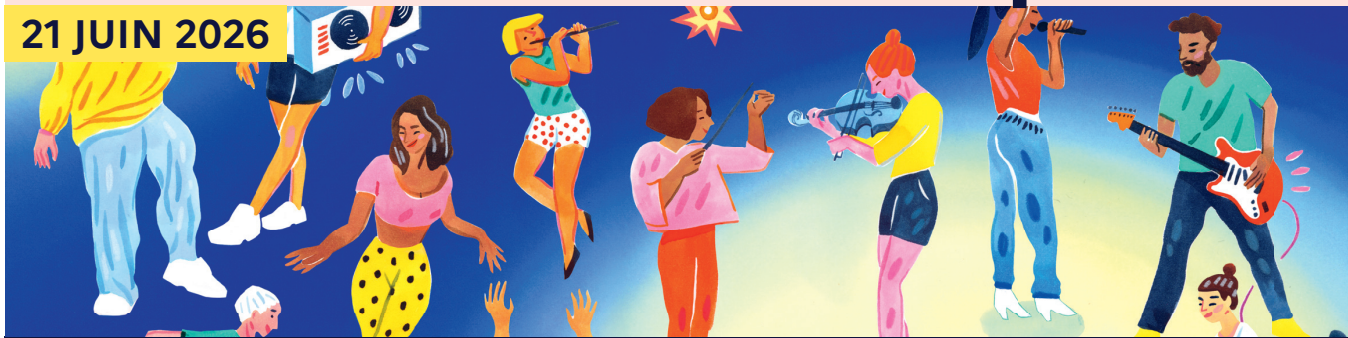


# Fête de la musique

21 JUIN 2026



## CIRCULATION

### Filtrage des Portes 16h - 2h30 (fermeture/ouverture progressives)

<b>Porte Magnanen</b>	← Sortie	Aucun contrôle
<b>Porte Limbert</b>	← Sortie	Aucun contrôle
<b>Porte Saint Joseph</b>	← Sortie	Aucun contrôle
<b>Porte de la Ligne</b>	→ Entrée	Aucun contrôle
<b>Porte du Rocher</b>	↔ Entrée/Sortie	Porte desservant le parking du Palais des Papes
<b>Porte du Rhône</b>	← Sortie	Aucun contrôle
<b>Porte Saint Dominique</b>	↔ Entrée/Sortie	Aucun contrôle
<b>Porte Saint Roch</b>	✕ Fermée	Porte réservée aux secours
<b>Porte Saint Charles</b>	← Sortie	Aucun contrôle
<b>Porte de l'Oulle</b>	↔ Entrée/Sortie	Point de filtrage

### Points de sécurisation 16h - 2h30 (fermeture/ouverture progressives)

<b>Rue Viala</b>	⚡ Herse	Voie fermée à la circulation
<b>Cour Jean Jaurès</b>	🚫 Bornes	Pas d'accès à la rue de la République
<b>Rue J. Vernet</b>	🚧 Barrière	Pas d'accès depuis la rue St Étienne
<b>Sortie Parking des Halles</b>	⚡ Herse	Sortie possible rue Grivolos / Accès interdit : rue Petite Meuse
<b>Place Carnot</b>	🚧 Barrière	Filtrage / Accès interdit : rue Favart
<b>Rue Paul Saïn</b>	🚧 Barrière	Filtrage / Accès interdit : rue Carreterie
<b>Place Pie</b>	⚡ Herse	Accès interdit
<b>Rue St Agricole</b>	🚧 Barrière	Aucun contrôle
<b>Rue G.Puy</b>	🚧 Barrière	Filtrage au niveau de la place Pasteur
<b>Place des Corps Saints</b>	🚧 Barrière	Filtrage
<b>Place Crillon</b>	🚧 Barrière	Filtrage
<b>Rue Petite Meuse et rue Bonneterie</b>	⚡ Herse	Obligation de rejoindre la rue Grivolos (pas d'accès à la place Pie)