



ITINÉRAIRE DE RANDONNÉE PÉDESTRE

- 4h00
- 10 km
- 551 m
- Aller / Retour
- Itinéraire Balisé

SEIX

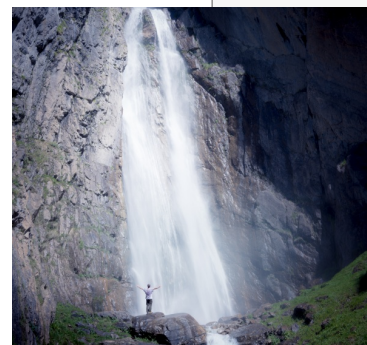
Dernier parking après Estours
Tél : **05 61 96 26 60**
contact@tourisme-couserans-pyrenees.com

La Vallée d'Estours - Cascade d'Arcouzan

Départ : Dernier parking après Estours - Altitude : 679m - Point culminant : 1159m

Carte IGN TOP 25 2048 OT AULUS MONT VALIER Carte de randonnées Pyrénées n°6 " Couserans Valier-Maubermé"

Cette randonnée au cœur de la vallée d'Estours, vous octroiera un moment de déconnexion 100% nature. Ces sentiers vous mèneront directement à la cascade d'Arcouzan, qui s'étend sur plus de 70 mètres de hauteur.



©Garyphr

BALISAGE : Balisage blanc et rouge avec petite portion juste avant la cascade non balisé

NATURE DU TERRAIN : Terre - Gravillons

Accès routier :

De Seix, prendre la route de Couflens (D3). Au hameau de Moulin Lauga, prendre à droite direction Estours (panneau indicateur). Suivre cette piste jusqu'à son terminus (parking). Début de la randonnée au terminus de la route

Descriptif étape par étape :

Départ - Le sentier (GR10) qui longe la rive droite du ruisseau d'Estours monte régulièrement à travers une hêtraie pour vous conduire sans difficulté à la

1h 20 - Arrivé à la cascade de Bibet (940 mètres d'altitude) : continuer toujours le sur GR

1h 45 - Arrivé à la cabane forestière de l'Artigue (1053 mètres d'altitude) : vous pourrez voir si vous êtes matinal une harde d'isards, descendre vers le ruisseau à droite en remontant vers l'amont sur une centaine de mètres, franchir la passerelle et remonter le cône d'éboulis pour aller au pied de la

2h 20 - Découverte de la cascade d'Arcouzan haute de près de 80 mètres.

2h 40 - reprendre la descente en aller retour

4h - Retour au point de départ