

## LA TRAVERSE (flèches vertes sur la carte)

DÉPART : Place James Heddleson  
11,5 km | 3h00 | 78% de sentiers



Le circuit est commun avec celui de 13 km jusqu'au n°2 sur le plan

2 Laisser le circuit de 13 km sur la droite. Prendre à gauche. Suivre le sentier qui descend jusqu'à la rivière et remonte au lieu dit «Machézalet». Après 100m de goudron, prendre le chemin à droite jusqu'à l'intersection avec le chemin goudronné. Le prendre à droite sur 200m puis tourner à gauche sur le chemin. Bifurquer à droite sur la portion goudronnée puis encore à droite sur le chemin en terre.

4 Le circuit de 13 km arrive de la droite et celui de Violay (V9) en face. Tourner à gauche. Le circuit est alors commun avec le 13 km jusqu'à l'arrivée.

## LE SAINT CYRIEN (flèches noires sur la carte)

DÉPART : Place James Heddleson  
7 km | 1h30 | 51 % de sentiers



1 Prendre la montée du bourg en passant devant la grotte puis la caserne des pompiers. Continuer sur le chemin de terre jusqu'au CD64. Tourner à gauche pour l'emprunter sur 500 m et prendre à droite pour traverser le hameau. Bifurquer à droite sur la RD49 jusqu'au monument américain et monter à gauche en direction de la croix Bourru. En cours de montée, voir le monument américain érigé après l'accident.

14 Le Monument américain : dans la nuit du 27 au 28 avril 1944 à Saint-Cyr-de-Valorges, un B24 Liberator appartenant à la 8<sup>ème</sup> Air Force USAAF, basée à Harrington (Angleterre) s'écrase au sol en raison de son altitude trop basse. Le crash a lieu à 2h10, à 300 m du Pont du Loup sur la commune de Saint Cyr, lors de l'opération de parachutage (au profit des maquis) codée « Lackey 3A » sur le terrain Timbale. 5 membres d'équipage sont tués. 2 membres s'évadent. Le S<sup>t</sup> Mooney, éjecté de l'avion et sérieusement blessé, est fait prisonnier. Parmi les tués, un seul est enterré au cimetière militaire américain de Draguignan ; les autres corps sont rapatriés aux USA. Deux monuments commémorent cet accident : l'un sur les lieux du crash et l'autre en bordure de route.



10 Laisser à gauche les circuits de 13 km et 11,5 km que l'on suit à contresens jusqu'au n°6 sur le plan. Tourner à droite et passer le long de la tourbière de Valorges 9

8 Laisser à gauche et tout droit les circuits de Machézal et Chirassimont et prendre à droite dans un large chemin qui longe le plan d'eau de Valorges.

7 Possibilité de faire le tour du « sentier sauvage » depuis le panneau d'information. Après le plan d'eau, continuer sur le GR7.

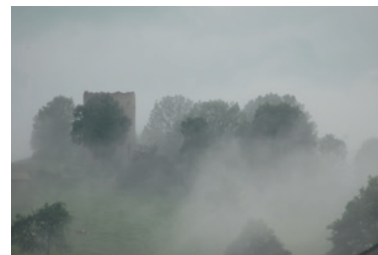
6 Les circuits de 13 km et 11,5 km arrivent en face. Traverser le CD79 pour emprunter le chemin de terre jusqu'au CD49. Le suivre sur 400 m puis tourner deux fois à droite pour un retour au village en passant devant le Relais Saint Cyrien.



### La légende du vieux village de St Cyr

A Saint-Cyr, on dit qu'autrefois le village était plus haut dans les montagnes. En ces temps reculés, les disettes incitèrent les chefs de familles décimées à se réunir pour aviser. Un paysan fit remarquer que leur seule richesse venait des rares pièces d'or laissées par les voyageurs demandant l'hospitalité d'un soir... Les manants se firent alors accueillants pour l'étranger qui passait la nuit. Pendant son sommeil, les hommes se retrouvaient pour l'égorger et le détrousser. A l'aube il était enterré dans les bois.

Plusieurs décades s'écoulèrent... On ne manquait plus de rien. Une nuit, un orage terrifiant s'abattit sur la montagne. Dans ce cyclone d'eau et de feu, les masures s'enfoncèrent dans le sol enfouissant à jamais ceux qui les habitaient. A quelques pas, au nord de la « croix Bourru », on aperçoit une dépression bien délimitée où repose le vieux Saint-Cyr. Les anciens racontent même que la nuit de Noël, résonne, dans le sous-sol, le son des cloches de l'église de ce village.



OFFICE DU TOURISME DES MONTAGNES DU MATIN  
1, rue de la République | 42360 PANISSIERES | T. 04 77 28 67 70 | F. 04 77 28 82 18 |  
contact@montagnesdumatin-tourisme.com - www.montagnesdumatin-tourisme.com

## ST CYR DE VALORGES



3 circuits

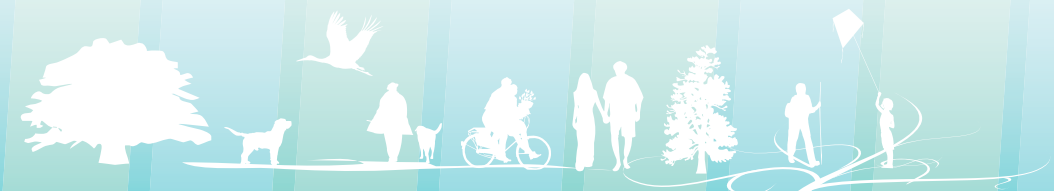
- > Les Crêts : 13 km
- > La Traversée : 11,5 km
- > Le Saint Cyrien : 7 km



Le village de « Santi Cyrici » est mentionné dès le XIII<sup>ème</sup> siècle. Sous l'Ancien Régime, deux fiefs se partageaient le village, l'un dépendait du Beaujolais, l'autre du Forez.

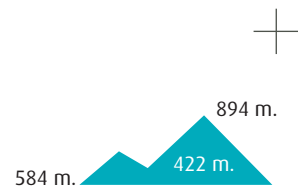
Le château de L'Espinasse est situé à l'entrée du village, route de Tarare ; il possède une haute tour carrée. Selon la tradition, c'était jadis une demeure seigneuriale très importante.

Erigé en bordure de la route de Violay, le monument américain commémore la chute d'un avion américain venu ravitailler le maquis de Tarare le 28 avril 1944. Des huit occupants de l'appareil, cinq périrent carbonisés. La place du village porte le nom d'un des trois rescapés : James Heddleson.



# LES CRETS

DÉPART : Place James Heddleson  
13 km | 3h30 | 83% de sentiers



Cartes IGN 1:25 000 n° 2830-2831Est - 2930-2931Ouest  
© IGN - PARIS 2015 - Autorisation n° 5015-106

1 Prendre le chemin goudronné qui descend en face de l'église et le suivre sur 500 m.

2 Laisser sur la gauche le circuit de 11,5 km. Continuer tout droit puis emprunter le sentier à gauche qui descend jusqu'à la rivière. La traverser et poursuivre tout droit.

3 Tourner à gauche à angle aigu et suivre le chemin qui monte vers « Le Crêt ». Longer un parc à daims puis continuer tout droit. A la « Croix Laurent », poursuivre encore tout droit sur 500 mètres.

4 Le circuit de Violay (V9) arrive de la droite pour un tronçon commun jusqu'au n° 5 sur le plan. Le circuit de 11,5 km arrive de la gauche (commun jusqu'à l'arrivée). Poursuivre tout droit. Rejoindre le CD49 au lieu dit « Gouget ». L'emprunter à gauche sur 60 mètres et monter à droite un chemin de terre jusqu'au GR7.

5 Laisser à droite le circuit de Violay (V9) et prendre à gauche le GR7. Sur cette partie du circuit empruntant le GR7, suivre le balisage blanc et rouge. Le GR7, après une portion plate, s'élève jusqu'au point culminant de la commune, avant de redescendre au CD79.

6 Laisser à gauche le circuit de 7 km que l'on suit à contresens jusqu'au n°10 sur le plan. Emprunter le CD79 à gauche sur 150 mètres. Poursuivre à droite sur le GR7 par un chemin de terre et arriver au plan d'eau de Valorges.

7 Le plan d'eau de Valorges : dans son écrin de verdure, la zone intercommunale de Valorges comprend un étang de 12 000m<sup>2</sup> avec pêche (Cartes en vente à St Cyr de Valorges et Ste Colombe sur Gand), un parcours de santé, une aire de pique nique, un terrain de pétanque, un parking, un coin toilettes, un chalet - abri ouvert en permanence.



Après le plan d'eau, continuer sur le GR7 et poursuivre tout droit jusqu'à l'intersection des « Quatre chemins ».

8 Laisser à droite et tout droit les circuits de Machézal et de Chirassimont. Bifurquer à gauche où l'on retrouve le balisage blanc et jaune lettre Z. On suit alors à contresens le circuit de Chirassimont jusqu'au n°13 sur le plan pour passer le long de la tourbière de Valorges située sur la droite.

9 La tourbière de Valorges : Zone humide rare, ancienne parcelle agricole, cet espace a évolué en bosquets puis boisements. Un réseau de petites mares a été créé. Cet espace protégé a été aménagé pour le public. Il fait partie du conservatoire des espaces naturels Rhône-Alpes.



10 Sur la hauteur, avant de redescendre au CD64, admirer sur la droite dans les pins, la croix Bourru. Le circuit de 7 km arrive de la gauche.

La Croix Bourru : érigée en 1789 par Thomé, écuyer de St Cyr et M.A. d'Ogier, officier de cavalerie fut bénie par M. Bruel, curé de la Paroisse et prêtre réfractaire. Plusieurs légendes circulent au sujet de ce lieu. Ce dont on est sûr, c'est que l'origine de cette croix est liée à un parcours emprunté par les pèlerins de St Jacques de Compostelle.



Descendre en bordure de bois jusqu'au CD64 ; prendre en face le chemin sur 1,3 km. Garder la gauche.

11 Le circuit de Chirassimont arrive en face. Laisser tout droit les circuits de Ste Colombe sur Gand (T) que l'on suit à contresens jusqu'au n°12 sur le plan et tourner à gauche jusqu'au CD49 en direction de « Ressay ».

12 D'ici, possibilité de faire un aller-retour jusqu'au donjon de Ressay à 400 m. Les circuits de Ste Colombe sur Gand (T) arrivent de la droite. Tourner à gauche sur le CD49 sur 100 m. puis emprunter à droite le chemin goudronné de « La Polizière » descendant vers le CD64 que l'on traverse. Prendre en face le chemin de terre qui remonte au village.

13 Le donjon de Ressay est une ancienne place forte importante sur la route de Roanne à Lyon. Elle date du XIII<sup>ème</sup> siècle. Il ne reste de cette place forte que l'imposant donjon et une tour d'angle du mur d'enceinte d'origine.



< Lavoir communal.