



Lo Parvi

Association nature
Nord-Isère

SORTIR
2025-2026

Association Nature Nord-Isère
Découvrir la Nature
en Isle Crémieu



45, place de la Mairie - 38460 TREPT

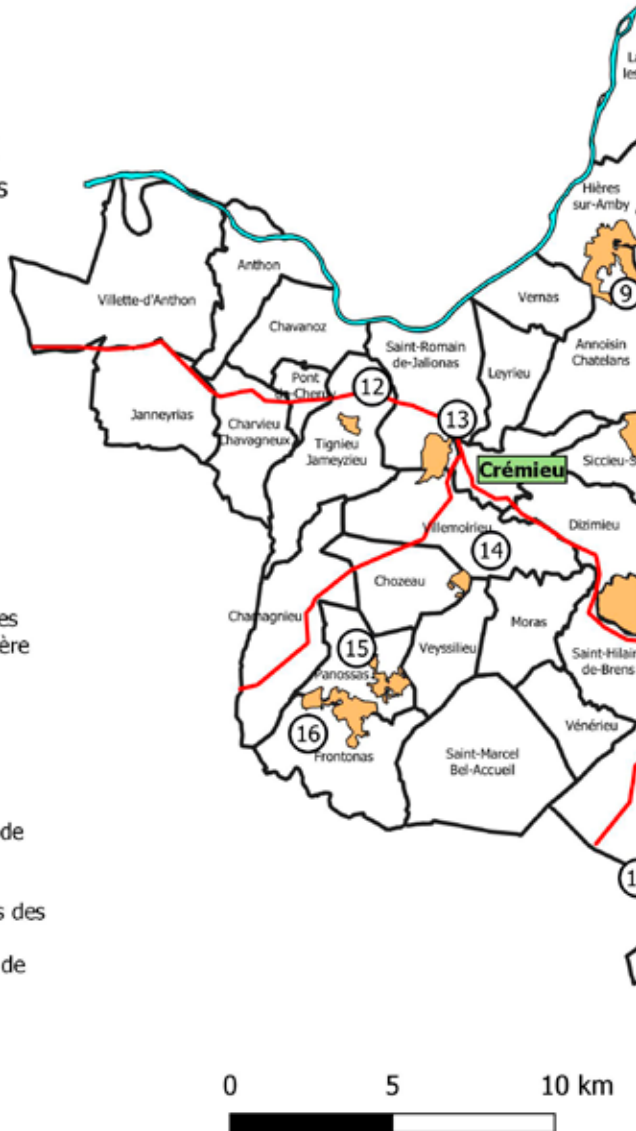
Tel : 04 74 92 48 62

Courriel : contact@loparvi.fr - <https://loparvi.fr>

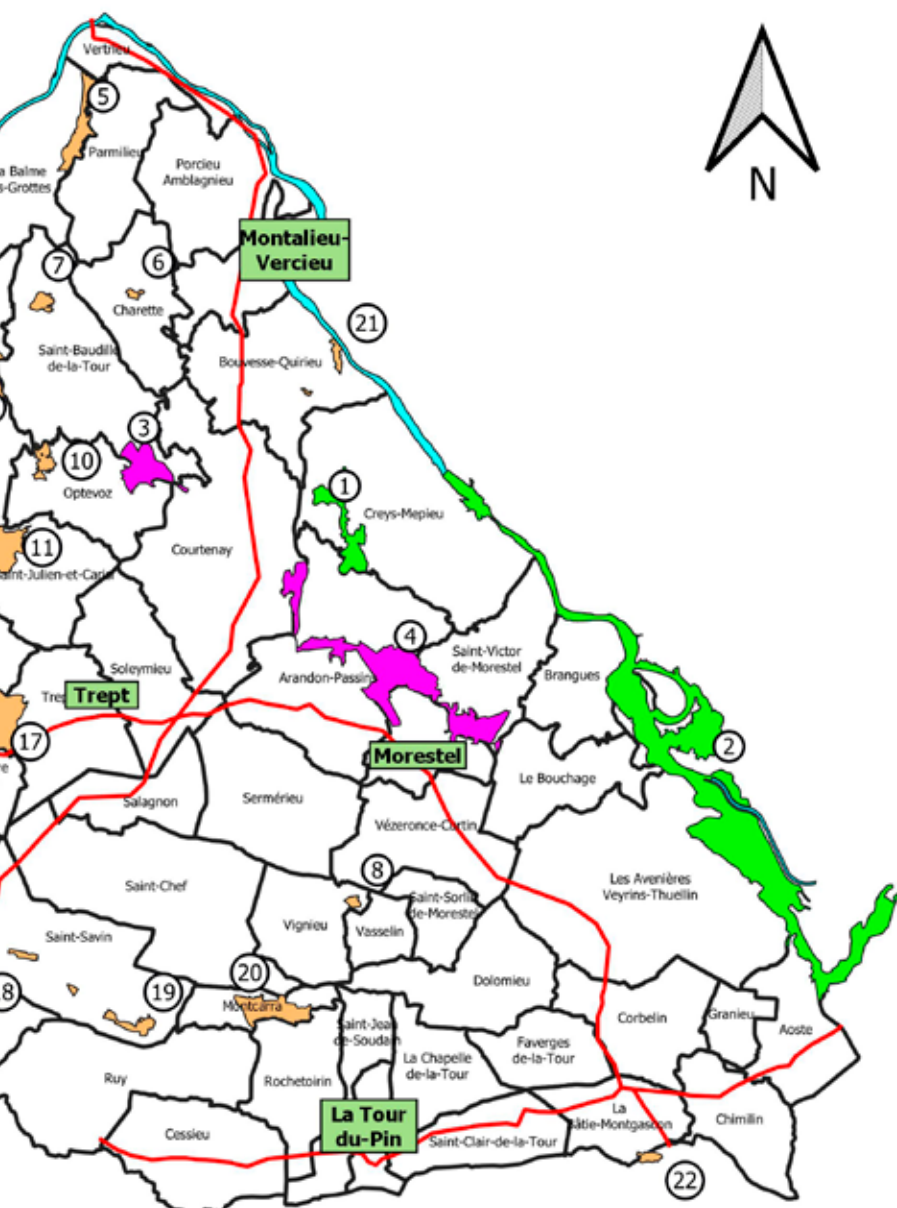
Légende

- Réserve naturelle
- ENS départemental
- ENS communal
- Le Rhône
- Routes importantes
- Limites communales

- 1: Etangs de Mépieu
- 2 : Haut-Rhône Français
- 3 : Etangs de Lempis
- 4 : ENS de la Save
 - Etangs de Passins
 - Etangs de Serre
 - Lac de Save
 - Laurentière
 - Etang de Roche Plage et
- Communaux de Thuile
- 5 : Coteaux de Saint-Roch
- 6 : Mares de Craquenot
- 7 : Zone humide du Luve
- 8 : Dune sableuse des Mémoires
- 9 : Plateau de Larina et Tourbière de Hières
- 10 : Val d'Amby
- 11 : Etang de Bas
- 12 : Marais de la Léchère
- 13 : Marais de la Besseye
- 14 : Etang de Chalignieu
- 15 : Etang et pelouses sèches de Marsa
- 16 : Tourbière de Charamel
- 17 : Landes et pelouses sèches des Communaux de Trept
- 18 : Zone humide du ruisseau de Saint-Savin
- 19 : Lac Gris- Lac clair
- 20 : Etang de Gôle
- 21 : Bouvesse-Quirieu
- 22 : Etang de Malseroud



ouverts au public





Lo Parvi, une association qui agit depuis 1981

Lo Parvi

- Pour protéger les sites naturels remarquables de l'Isle Crémieu,
- Pour mieux connaître la nature autour de nous,
- Pour partager ses connaissances et sensibiliser le public.



**Nous proposons des sorties gratuites, encadrées par des passionnés.
Ces sorties ont 3 objectifs :**

Faire découvrir la
flore et la faune
sauvages présentes
en Isle Crémieu.

Faire aimer cet
environnement
naturel, qui reste
plus que jamais le
fondement de notre
existence.

Élargir le cercle des
personnes intéressées
par la protection de ces
espaces vitaux.



Sommaire

1^{ère} partie

Connaître la nature

6 à 24

Des sorties pour tous les goûts	6
Présentation des sorties	7-22
Calendrier général	18-19
Comment s'inscrire.....	23
Ouvrages de sensibilisation	24

2^{ème} partie

Protéger la nature

25 à 35

Réserve de Mérieux et ENS	25-26
L'association LO PARVI :	
Nos données naturalistes	27
Nos services	28
Le Club Ado	29
La bibliothèque	30
Les Commissions	31
Notre fonctionnement	32
Adhésion	33
Le concours photo.....	34-35



Pour tous les goûts et toutes les couleurs, des sorties en Isle Crémieu

Sorties «Découverte et initiation»

- Fruits des arbres et des arbustes
 - Le tour du Grand-duc
 - Les traces du castor
- Découvrir les mousses
 - Initiation à l'ornithologie : les oiseaux des étangs
 - Botanique avec les premières fleurs de printemps
- Les amphibiens, c'est bien
 - Fleurs des arbres et des arbustes et leurs usages
 - Les bruits de la nuit
 - Les orchidées
- Reconnaître les chants des oiseaux
 - Une balade ornitho sur deux roues
 - Quel guêpier !
- Découvrir les libellules
 - Papillons de jour en Isle Crémieu
 - Au tour des papillons de nuit
- Criquets, sauterelles et grillons ...



Sorties «Autour de la nature»

- Bijoux de nature
 - Gestion forestière raisonnée
 - Fresque de la biodiversité
 - Initiation à la photographie naturaliste
- Lecture de paysage et approche des milieux naturels

Chantiers et comptages

- Construction d'une spirale aromatique
- Entretien d'une tourbière à droséras
 - La tournée des mares
 - Création d'une mare
 - Comptage des oiseaux d'eau hivernants
- Comptage des chauves-souris en hibernation



Construction d'une spirale aromatique

Local de Lo Parvi - Trept

CHANTIERS ET COMPTAGES



Commission jardin-biodiversité

La spirale aromatique est une structure en pierre évoquant la forme d'une coquille d'escargot. En plus d'offrir un accès facile pour la cueillette des plantes aromatiques, elle permet de créer différents microclimats et ainsi de cultiver des plantes ayant des exigences différentes sur une petite superficie. La structure en pierre offre également un abri pour la faune (lézards, insectes ...).

Ce chantier sera la première réalisation à voir le jour du futur jardin de l'association.

Adossé au local de Lo Parvi, ce jardin sera un lieu de partage d'expériences et de savoir-faire autour des différents aménagements favorisant la biodiversité au jardin.

Les fruits des arbres et des arbustes

ENS Ancienne carrière de Lemps - Dizimieu



DECOUVERTE ET INITIATION

Venez découvrir les trésors que nous réservent les arbres et arbustes à l'automne : leurs fruits. A travers des formes et des couleurs variées, ils assurent le renouvellement des générations tout en offrant une manne alimentaire inestimable pour les animaux qui se préparent à affronter l'hiver.

Alain Esnault



mercredi 1er octobre 2025

14H00

17H00

Entretien d'une tourbière à Droseras

Tuffière du moulin de Vallière - Montalieu



CHANTIERS ET COMPTAGES



Le Conservatoire des Espaces Naturels de l'Isère (CEN 38) possède dans l'Isle Crémieu une petite tourbière abritant la très rare plante carnivore dénommée Drosera à feuilles longues. Pour maintenir l'habitat de cette plante fragile, il est nécessaire d'effectuer une fois par an une fauche tardive de la végétation. Fourches, râteaux à foin, sécateurs sont les bienvenus !

Alexandre Gauthier et CEN Isère

Samedi 11 octobre 2025

09H00

12H00

La tournée des mares

Isle Crémieu

CHANTIERS ET COMPTAGES

Depuis 4 ans, lo Parvi organise un atelier de création de mares sur différentes communes de l'Isle Crémieu. Cette sortie sera l'occasion de visiter certaines d'entre elles pour constater leur évolution, les réussites et parfois aussi les difficultés liées à leur entretien. Elle permettra aussi d'échanger sur les choix liés à leur emplacement et enfin d'inciter à la création de nouvelles mares, magnifiques réservoirs de biodiversité.

Commission jardin-biodiversité



Mercredi 15 octobre 2025

9h30

11h30

Bijoux de nature

ENS des mares de Craquenot - Charette



AUTOUR DE LA NATURE



Marlète Quintino et Corine Trentin

Votre jardin et la nature environnante regorgent de trésors pour se fabriquer des parures végétales et compostables !

Quelques longues feuilles, une perle en bois et d'autres éléments naturels seront présentés et mis en œuvre pour créer des bijoux, bracelet ou collier, selon votre envie et votre imagination.

Un temps de découverte du tressage de ces végétaux souples et solides, colorés et odorants, qui vagabonderont entre vos doigts pour se transformer en un bijou personnalisé.

Samedi 15 novembre 2025

9H00

13H00

Création d'une mare

Saint Chef

CHANTIERS ET COMPTAGES

Venez nous aider à remplacer quelques mètres carrés de gazon aseptisé par un petit univers aquatique animé par le vol des libellules, les ébats des grenouilles et la palette multicolore des plantes aquatiques !

À l'heure où l'urbanisation et les vastes espaces cultivés dénaturent la valeur de nos paysages et remplacent les milieux naturels, la création d'oasis naturelles dans son jardin constitue une action efficace de protection de la nature, un outil didactique passionnant pour petits et grands ainsi qu'un atout esthétique inégalable qui ne manquera pas d'agrémenter le jardin.

Creusons des mares !



Commission jardin-biodiversité

Samedi 13 décembre 2025

09H00

12H00

Fresque de la biodiversité

Local de Lo Parvi - Trept

AUTOUR DE LA NATURE



Fresque de la Biodiversité

Cet atelier vous permettra de comprendre les enjeux et pressions autour de la biodiversité se basant sur des informations scientifiques au travers d'un atelier ludique, collaboratif, visuel et accessible à tous (enfant à partir de 10 ans).

Myriam Comoy

Samedi 17 janvier 2026

09H00

12H00

Comptage des oiseaux d'eau hivernants

Point vert / Rhône

CHANTIERS ET COMPTAGES

L'hiver revient et réapparaissent les oiseaux du Nord, poussés par le froid vers des ciels plus cléments. Site d'importance européenne, la Vallée Bleue accueille alors des centaines, parfois des milliers de réfugiés qui feront l'objet d'un dénombrement. Cette sortie sera l'occasion de nous aider à réaliser cet important comptage ! Connaissance des espèces d'oiseaux d'eau nécessaire.



Alexandre Gauthier

Vendredi 23 janvier 2026

17H00

18H30

Le Grand-duc

Vernas

DECOUVERTE ET INITIATION

Le plus grand des rapaces nocturnes d'Europe vit parmi nous !

Nous vous proposons de venir le découvrir en pleine période de reproduction.

Vous serez surpris par son chant sourd et peut-être l'apercevrez-vous perché sur une falaise.

À ne pas manquer!

Martine Ravet



Samedi 24 janvier 2026

09H00

12H00

Comptage des chauves-souris en hibernation

ENS Coteaux de St-Roch - La Balme-les-Grottes



CHANTIERS ET COMPTAGES



Les chauves-souris, acrobates nocturnes et chasseurs invétérés, se regroupent pour hiberner...

Nous vous proposons de découvrir l'un de leurs principaux gîtes hivernaux et de participer au recensement des populations présentes dans le cadre du plan national d'études et de conservation des chauves-souris.

Myriam Comoy et Raphaël Quesada

Samedi 31 janvier 2026

14H00

17H00

Sur les traces du castor

Rivière la Bièvre- Aoste



DECOUVERTE ET INITIATION



Raphaël Quesada

Le plus grand de nos rongeurs était pratiquement menacé de disparition au début du siècle précédent. Suite à sa protection et à diverses opérations de réintroduction, il a colonisé une grande partie du territoire, notamment le Rhône et ses affluents. Nous apprendrons à reconnaître ses indices de présence, découvrir son habitat et donnerons tous les trucs et astuces pour l'observer dans son milieu sans le déranger.

Samedi 21 février 2026

14H00

17H00

Découverte des mousses

ENS Etang de Chalignieu - Choezeau



DECOUVERTE ET INITIATION

Elles sont présentes partout, dans les endroits les plus inattendus, discrètes compagnes des plantes dites supérieures et pourtant si belles dans leur simplicité et leur diversité. Venez découvrir le monde miniature des mousses et des hépatiques, comprendre leurs modes de reproduction si particuliers, leurs incroyables facultés d'adaptation et bien d'autres choses encore. Pour cette intrusion dans l'univers du petit, une loupe de botaniste X10 sera la bienvenue si vous en possédez une.



Sabine Geoffroy

Samedi 7 mars 2026

09H00

12H00

Gestion forestière et biodiversité

RNR des étangs de Mépieu

Réserve Naturelle Régionale



AUTOUR DE LA NATURE

L'exploitation forestière en taillis tend à faire régresser les vieux arbres, le bois mort et les arbres à cavités qui sont indispensables à l'équilibre et à la bonne santé des boisements. Sur la Réserve Naturelle Régionale des étangs de Mépieu, un plan simple de gestion a été mis en place pour favoriser, grâce à des coupes d'éclaircie, le développement des arbres vigoureux et préserver ceux qui présentent un intérêt pour la vie d'autres espèces (arbres à cavité, gros arbres morts, arbres surannés...). Le bois est débardé par traction animale grâce à un cheval de trait que vous pourrez voir en plein travail.



Alain Esnault, Jean-Charles Mairesse et la commission Forêt

14H00

Samedi 14 mars 2026

17H00

Initiation ornithologique : les oiseaux des étangs

RNR des étangs de Mépieu

Réserve Naturelle Régionale



DECOUVERTE ET INITIATION



La Réserve Naturelle Régionale des étangs de Mépieu attire de nombreux oiseaux d'eau venus passer l'hiver dans nos contrées.

Cette sortie sera l'occasion d'apprendre à les reconnaître et de découvrir leur biologie.

Christophe Grangier et Samuel Monnet

Samedi 21 mars 2026

14H00

17H00

Découverte des premières fleurs du printemps

Bois du Serverin - Vertrieu

DECOUVERTE ET INITIATION



Le printemps approche, avec le cortège de fleurs qui l'accompagne. Ne vous êtes-vous pas demandé le nom de cette fleur croisée au bord du chemin?

Voici une occasion de se lancer dans la découverte des fleurs de nos campagnes !

Christophe Grangier

Vendredi 3 avril 2026

20H30

23H00

Les Amphibiens

ENS Mares de Craquenot - Charette



DECOUVERTE ET INITIATION

Qui a dit que les grenouilles épousaient les crapauds et que ces derniers n'étaient pas beaux ?

Si vous êtes encore convaincus de ces dires, venez donc découvrir la svelte rainette, la robe chatoyante du triton palmé ou les mignons têtards de crapauds au cours d'une soirée qui vous réservera bien des surprises !

Alexandre Gauthier



Samedi 18 avril 2026

7H30

10H30

Reconnaître les chants des oiseaux

ENS de la Besseye - Villemoirieu / St Romain-de-Jalionas



DECOUVERTE ET INITIATION

Nous vous invitons à une sortie nature pour apprendre à reconnaître les chants des oiseaux de nos régions. Accompagné de deux guides passionnés, vous découvrirez comment différencier le merle noir du rouge-gorge, ou encore la mésange du pinson. Cette balade conviviale en pleine nature est ouverte à tous, débutants comme curieux. Un moment d'écoute, d'échange et d'émerveillement vous attend.

Samuel Monnet et Jean-Jacques Thomas-Billot



Samedi 18 avril 2026

14H00

17H00

Les fleurs des arbres et arbustes et leurs usages

RNR des étangs de Mépieu



DECOUVERTE ET INITIATION



Lorsque le printemps arrive et avec lui une explosion de couleurs, de parfums et de fleurs, nous pouvons, comme nos ancêtres, redevenir cueilleurs pertinents et ouverts pour apprécier toutes les fragrances, saveurs et propriétés naturelles de ces fleurs.

Alain Esnault, Elvyre Royet

Samedi 25 avril 2026

14H00

17H00

Les orchidées

ENS Charamel /Marsa - Frontonas et Panossas



Une cinquantaine d'espèces d'orchidées parsèment les pelouses sèches, les marais ou les forêts de l'Isle Crémieu. Venez découvrir certaines de ces merveilles du monde végétal, vous familiariser avec les orchis, les céphalanthères, les néotties ou encore les ophrys, découvrir les mœurs étranges qui les amènent à tromper la vigilance de certains insectes pour mener à bien leur reproduction...

Benjamin Balme

Mercredi 29 avril 2026

9H00

12H30

Initiation à la photographie

ENS Communaux de Trept

Cette sortie, destinée à des débutants, a pour but de permettre aux participants de mieux comprendre et de mieux utiliser leur appareil photo numérique dans la nature tout en respectant quelques règles éthiques. Quels réglages réaliser ? Comment adapter son cadrage au sujet ? Un temps théorique en salle sera suivi d'une mise en pratique sur le terrain (ENS Communaux de Trept).

Michaël Bredelet



Mercredi 6 mai 2026

21H30

23H00

Les bruits de la nuit

ENS Etang de Bas - Siccieu



DECOUVERTE ET INITIATION

Les mystères de la nuit lèvent un voile : à l'heure où le soleil se couche, une autre nature s'éveille. C'est alors le moment de mettre une veste, de glisser une lampe dans sa poche et d'ouvrir ses oreilles pour aller à la rencontre de quelques rossignols, engoulevents, rainettes, courtilières ou autres manifestations nocturnes à découvrir !

Jean-Marc Ferro



Mercredi 13 mai 2026

09H00

12H00

Lecture de paysage et approche des milieux naturels

RNR des étangs de Mépieu



AUTOUR DE LA NATURE



La diversité géologique de l'Isle Crémieu crée une mosaïque de paysages. Ces derniers sont composés de différents milieux semi-naturels qui abritent une flore et une faune adaptées aux différentes conditions écologiques. La RNR des étangs de Mépieu permet de découvrir des milieux boisés et des milieux ouverts, des sols secs et des zones humides.

Raphaël Quesada

CALENDRIER

LES SORTIES	
Construction d'une spirale aromatique	
Les fruits des arbres et arbustes	
Entretien d'une tourbière à Droséras	
La tournée des mares	
Bijoux de nature	
Création d'une mare	
Fresque de la biodiversité	
Comptage des oiseaux d'eau hivernants	
Le Grand-duc	
Comptage des chauves-souris en hibernation	
Sur les traces du castor	
Découverte des mousses	
Gestion forestière et biodiversité	
Initiation ornithologique : les oiseaux des étangs	
Découverte des premières fleurs du printemps	
Les Amphibiens	
Fête de printemps de Lo Parvi	
Reconnaître les chants des oiseaux	
Les fleurs des arbres et arbustes et leurs usages	
Les orchidées	
Initiation à la photographie naturaliste	
Les bruits de la nuit	
Lecture de paysage et approche des milieux naturels	
Le Guêpier d'Europe	
Balade ornithologique	
Découverte des libellules	
Les papillons de jour de l'Isle Crémieu	
Découverte des papillons de nuit	
Découverte des criquets, sauterelles et grillons	

2025/2026

DATES	HORAIRES	LIEU	PAGES
Sam. 20 sept. 2025	9h00	Local Lo Parvi - Trept	7
Sam. 27 Sept. 2025	14h	ENS Ancienne carrière de Lemps - Dizimieu	7
Mer. 1er oct. 2025	14h	Tuffière du moulin de Vallière - Montalieu	8
Sam. 11 oct. 2025	9h	Isle Crémieu	8
Mer. 15 oct. 2025	9h30	ENS Mares de Craquenot - Charette	9
Sam. 15 nov. 2025	9h	Saint Chef	9
Sam. 13 déc. 2025	9h	Local de Lo Parvi - Trept	10
Sam. 17 Janv 2026	9h	Point Vert / Rhône	10
Ven. 23 janv. 2026	17h	Vernas	11
Sam. 24 Janv. 2026	9h	Côteaux de St Roch - La Balme les Grottes	11
Sam. 31 janv. 2026	14h	Rivière la Bièvre- Aoste	12
Sam. 21 fév. 2026	14h	ENS Etang de Chalignieu - Chozeau	12
Sam. 7 mars 2026	9h	RNR des étangs de Mépieu	13
Sam. 14 mars 2026	14h	RNR des étangs de Mépieu	13
Sam. 21 mars 2026	14h	Bois du Serverin - Vertrieu	14
Ven. 3 avril 2026	20h30	ENS Mares de Craquenot - Charette	14
Dim. 12 avril 2026	10h	Local Lo Parvi - Trept	
Sam. 18 avril 2026	7h30	ENS de la Besseye - St Romain-de-Jalionas	15
Sam. 18 avril 2026	14h	RNR des étangs de Mépieu	15
Sam. 25 avril 2026	14h	ENS Charamel / Marsa - Frontonas	16
Mer. 29 avril 2026	9h	ENS Communaux de Trept - Trept	16
Mer. 6 mai 2026	21h30	ENS Etang de Bas - Siccieu	17
Mer. 13 mai 2026	9h	RNR des étangs de Mépieu	17
Sam. 23 mai 2026	9h	ENS Dune des Mémoires - Vignieu	20
Dim. 31 mai 2026	8h	ViaRhôna	20
Sam. 6 juin 2026	14h	ENS de la SAVE - Arandon - Passin	21
Sam. 13 juin 2026	9h	ENS Etang de Bas - Siccieu	21
Ven. 26 juin 2026	21h30	ENS Val d'Amby - Optevoz	22
Sam. 29 août 2026	9h	ENS Zone humide du Valencey	22

Samedi 23 mai 2026

9H00

11H00

Le Guêpier d'Europe

ENS Dune des Mémoires - Vignieu



DECOUVERTE ET INITIATION



Jean-Marc Ferro

Parmi tous les oiseaux migrateurs, il en est un qui est particulièrement attendu au printemps, son cri roulé caractéristique trahit sa présence. Il s'agit du très coloré Guêpier d'Europe.

Constamment à l'affût, perché à la cime d'un arbre ou sur une clôture, le guêpier est un redoutable chasseur d'insectes. Comme son nom l'indique, il affectionne les guêpes et frelons mais aussi les papillons, libellules et autres insectes qu'il attrape en vol.

Les guêpiers nichent en colonie, ils creusent un terrier horizontal dans le sol ou à flanc de falaise de sable dont la profondeur peut dépasser les deux mètres !

Dimanche 31 mai 2026

8H00

12H00

Balade ornithologique

ViaRhôna

DECOUVERTE ET INITIATION

Vous aimez observer les oiseaux mais aussi faire du vélo ? Nous vous proposons une sortie Vél'Ornitho !

En empruntant en partie la ViaRhôna, mais aussi de courts passages en chemin, venez observer et écouter les oiseaux de l'Isle Crémieu.

Parcours envisagé : 30 km

À partir de 10 ans.



Samuel Monnet et Jean-Jacques Thomas-Billot

Samedi 6 juin 2026

14H00

17H00

Découverte des libellules



ENS de la SAVE - Arandon-Passins

DECOUVERTE ET INITIATION

Par leurs couleurs chatoyantes et leurs poutres aériennes, les libellules attirent l'œil du promeneur... et stimulent la curiosité ! Une sortie d'initiation à la biologie et à l'identification des espèces du Nord-Isère où plus de la moitié des espèces françaises sont représentées.



Joanny PIOLAT

Samedi 13 juin 2026

9H00

12H00

Les papillons de jour de l'Isle Crémieu



ENS Etang de Bas - Siccieu

DECOUVERTE ET INITIATION



Fleurons de nos prairies fleuries, les papillons ont souffert de l'intensification agricole, de l'utilisation intensive des pesticides et de la perturbation des écosystèmes. Ces insectes jouent pourtant un rôle indispensable dans la pollinisation de nombreuses espèces de plantes. Nous vous proposons une balade filet en main pour les découvrir et les reconnaître.

Martine Ravet

Vendredi 26 juin 2026

21H30

24H00

Découverte des papillons de nuit

ENS Val d'Amby - Optevoz



AUTOUR DE LA NATURE



Si les papillons diurnes symbolisent la couleur et la chaleur de l'été, les papillons nocturnes colportent une image peu attrayante. Ils sont en réalité très variés et fréquemment plus colorés que leurs cousins de jour. Autour d'une lampe et à la nuit tombée, nous vous proposons de découvrir ces insectes méconnus.

Grégory Guicherd

Samedi 29 août 2026

9H00

12H00

Découverte des criquets, sauterelles et grillons

ENS Zone humide du Valencey - St Sorlin de Morestel



DECOUVERTE ET INITIATION

L'Isle Crémieu abrite une grande diversité d'espèces de criquets, sauterelles et grillons. Au cours de cette animation, vous découvrirez la biologie et l'écologie de ces insectes musiciens ! Aussi bien à la vue qu'à l'ouïe, vous apprendrez à reconnaître quelques-unes des espèces les plus typiques de notre territoire.

Gregory Guicherd



Comment s'inscrire aux sorties

**Inscrivez-vous durant les 2 mois qui précèdent la sortie.
(attention, certaines sorties sont complètes rapidement)**

par téléphone ou sur répondeur
au 04 74 92 48 62
Du lundi au vendredi de 9h à 12h
ou par courriel à l'adresse ci-dessous
contact@loparvi.fr

- ▶ Les lieux et heures de rendez-vous vous seront communiqués lors de votre inscription. Ceux-ci, ainsi que les dates, peuvent être changés selon les nécessités, notamment météorologiques.
- ▶ Vous êtes inscrits mais vous avez un empêchement de dernière minute, nous vous remercions de bien vouloir nous le signaler dès que possible (**la veille avant 10h dernier délai**) afin que nous puissions proposer votre place à d'autres personnes qui seraient sur liste d'attente.
- ▶ Les enfants doivent obligatoirement être accompagnés par des adultes.

Merci de votre compréhension.

Pour préparer vos sorties vous pouvez utiliser nos « [Guides du naturaliste en Isle Crémieu](#) » (liste page suivante)

Environ 15 jours avant la sortie, vous recevrez un courriel de rappel avec une **bibliographie ciblée** préparée par les bibliothécaires et les animateurs de sorties et des propositions (**formations, autoformations en groupe**) qui pourront vous permettre d'approfondir le thème que vous avez choisi, si vous le souhaitez.

Ouvrages et plaquettes

Découvrez nos plaquettes naturalistes en Isle Crémieu, des guides qui vous aideront à mieux connaître et identifier la nature qui vous entoure.

Tous nos documents sont consultables sur notre site Internet : loparvi.fr



Bulletin de commande

Noms	Prix	Nd d'Ex.	Total
Guides du naturaliste en Isle Crémieu			
Les papillons de jour de l'Isle Crémieu	3,00 €		
Oiseaux des jardins de l'Isle Crémieu	3,00 €		
Les batraciens de l'Isle Crémieu	3,00 €		
Les reptiles de l'Isle Crémieu	3,00 €		
Les fougères de l'Isle Crémieu	3,00 €		
Les orchidées de l'Isle Crémieu	3,00 €		
Les arbres de l'Isle Crémieu	3,00 €		
Arbustes de l'Isle Crémieu	3,00 €		
Coccinelles de l'Isle Crémieu	3,00 €		
Hors collection			
Catalogue des plantes vasculaires de l'Isle Crémieu	10,00 €		
Géologie et paysages en Isle Crémieu	14,00 €		
Petit guide des orchidées	3,00 €		
Frais d'envoi:			
• Aucun si on vient récupérer les documents au local			
• Sinon se renseigner auprès du secrétariat			
Total			

Les plaquettes naturalistes peuvent aussi être achetées à l'occasion des sorties et dans les bureaux d'informations de l'Office du tourisme des Balcons du Dauphiné.

La Réserve Naturelle Régionale des Étangs de Mépieu

La RNR de Mépieu couvre une superficie de 161 hectares. Elle abrite 5 étangs dont les surfaces varient entre 1 et 31 hectares. Des marais, des tourbières et des mares viennent s'ajouter à ce réseau de zones humides. Mais le plus surprenant est sans doute la juxtaposition de milieux secs et de milieux aquatiques. En effet, pelouses sèches, prairies et forêts de chênes viennent jouxter étangs et marais créant de nombreux effets de lisières.

L'instauration de la réserve naturelle en 2001 a été l'occasion de mettre en place des actions afin de faire concorder les pratiques avec les objectifs de conservation de la biodiversité.

Un plan de gestion pluriannuel a été mis en place en partenariat avec les acteurs locaux sous l'égide du Conseil Régional d'Auvergne-Rhône-Alpes et l'appui de la société Vicat et de la commune de Creys-Mépieu (propriétaires des terrains).

Dans ce cadre, Lo Parvi organise chaque année des chantiers nature ainsi que des visites guidées pour faire découvrir la réserve et ses richesses au plus grand nombre. Vous pouvez également découvrir seul la Réserve Naturelle Régionale des étangs de Mépieu le long du cheminement doux bordant le Grand Étang et/ou en parcourant la boucle au départ de l'étang Barral qui vous permet d'avoir un aperçu des richesses de la Réserve Naturelle Régionale avec l'aide d'un livret pédagogique disponible au local de Lo Parvi et en téléchargement sur notre site internet.

<https://loparvi.fr/protéger-les-milieux-naturels/reserve-naturelle-etangs-mepieu/>



Les Espaces Naturels Sensibles (ENS) du Département de l'Isère

17 sites départementaux et 124 sites locaux constituent actuellement le réseau des Espaces Naturels Sensibles de l'Isère, lieux privilégiés pour la conservation, la gestion et la découverte des richesses naturelles.

Un Espace Naturel Sensible est un site remarquable en termes de patrimoine naturel (faune, flore et paysage), tant pour la richesse que pour la rareté des espèces qu'il abrite. En outre, ce site peut être soumis à une menace particulière (pression urbaine, évolution du paysage, déprise agricole, intensification des cultures...). C'est pour cela que le Conseil Départemental de l'Isère a décidé de contribuer à sa protection en créant le réseau des Espaces Naturels Sensibles sur son territoire.

Des actions de préservation ou de restauration sont ainsi menées sur ces sites, en lien avec les acteurs locaux. Plus d'une vingtaine d'ENS locaux sont également gérés en direct par les communes et les communautés de communes du Nord-Isère. Lo Parvi les assiste en donnant des conseils de gestion, en réalisant des suivis scientifiques et des animations grand public (certaines sont incluses dans cette plaquette).

Vous pouvez également découvrir par vous-mêmes les différents ENS du Nord-Isère, la plupart sont ouverts au public. Suivant les sites concernés, des guides de découverte ont été édités, vous pouvez vous en procurer auprès de la mairie concernée par l'ENS ou à la maison du département de la Porte des Alpes à Bourgoin Jallieu (04 26 73 05 00).

*De mai à octobre, des guides nature seront présents
sur les ENS pour vous les faire découvrir.*



Etang de Lemps, D. Jungers

*Information auprès de l'Office du
Tourisme des Balcons du Dauphiné
Bureau d'informations de **Morestel**
04 74 80 19 59*

*Bureau d'informations de **Montalieu**
Vallée bleue
04 74 88 49 23*

*Bureau d'informations de **Crémieu**
04 74 90 45 13*

*Bureau d'informations des
Avenières-Veyrins-Thuellin
04 74 33 66 22*

*Bureau d'informations de **Saint-Chef**
04 74 27 73 83*

Notre atlas de données naturalistes

<https://atlas.loparvi.fr/>

L'Atlas de la biodiversité de l'Isle Crémieu est un portail d'information naturaliste mis en place par l'association nature Nord-Isère Lo Parvi.

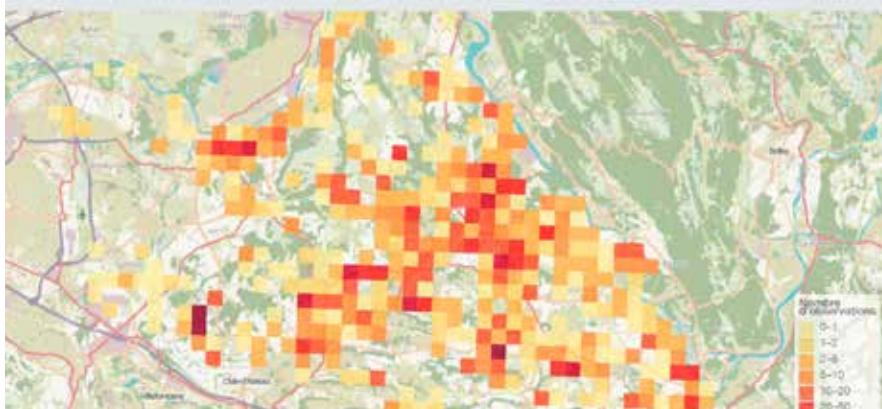
Il a pour objectif de présenter les connaissances acquises par notre association et ses partenaires sur la biodiversité du Nord-Isère dans le but de la protéger. Les informations consultables concernent notamment la répartition des espèces, leur période d'observation, leurs milieux ainsi que leur statut de rareté. Des photos des différentes espèces sont également disponibles.

Organisé autour d'une base de données, il permet de recueillir, stocker et diffuser les observations naturalistes sur l'Isle Crémieu. Il est mis à jour quotidiennement.



Classe : [Aves](#) > Ordre : [Coraciiformes](#) > Famille : [Meropidae](#) > Genre : [Merops](#)
INPN

Exemple avec le guêpier d'Europe



3 348 observations
 65 communes
 307 observateurs
 Famille observation 1969
 Dernière observation 2024

Pour aller un peu plus loin avec Lo Parvi

En bénéficiant des divers services et moyens que nous proposons

- Les adhérents peuvent se former dans un ou plusieurs domaines de la protection de la nature.
- **La commission Forméduc** organise chaque année des formations à destination des adhérents et adhérentes. Le calendrier 2026 est en cours d'élaboration.
- **Des groupes d'autoperfectionnement** en botanique, bryologie et ornithologie se réunissent. C'est un moyen de progresser dans la connaissance naturaliste.
- **«[La Plume de l'épervier](#)»**, circulaire mensuelle qui donne toutes les actualités sur la vie de l'association, est adressée à tous les adhérents.
- **La newsletter**, courriel mensuel (inscription en ligne) contenant les dernières actualités publiées sur notre site web.
- **La Bibliothèque multimédia**, enrichie en permanence, se compose de documents scientifiques, techniques, spécialisés sur l'écologie, la faune, la flore et l'environnement de l'Isle Crémieu en particulier (mais aussi en général) et de documents d'éducation et de sensibilisation à l'environnement. Le prêt est gratuit pour les adhérents de Lo Parvi et les habitants de Trept à jour de leur inscription.

Le 12 avril 2026, nous vous attendons nombreux pour **fêter le printemps** : Rencontre des commissions, sorties nature, projection d'un film, repas partagé ...

Le Club Ado

Il existe un **Club Nature Ado** à Lo Parvi qui propose différentes sorties réservées exclusivement aux **adolescents de 11 à 18 ans**.

L'objectif est de faire découvrir aux jeunes amoureux de la nature la biodiversité de notre territoire en compagnie de naturalistes chevronnés.

Le choix des sorties se fait en fonction des souhaits des adolescents.

Ces sorties sont encadrées par des bénévoles de la commission forméduc et par des spécialistes de la commission naturaliste.



Pour cette année 2025 / 2026 les thèmes retenus sont :

- **Les orthoptères ou les écrevisses** (fin septembre)
- **Le Castor** (décembre)
- **Migration des oiseaux sur la montagne du Tantanet** (mars)
- **Etang de Lemp, sortie découverte de l'ENS** (avril)
- **Orchidées / Serpents à Optevoz** (mai)

Pour participer aux activités du Club Nature Ado, il suffit d'avoir une adhésion à Lo Parvi et d'envoyer un mail à clubnature@loparvi.fr

La date précise et les modalités pratiques vous seront précisées quelques semaines avant les sorties.

Bienvenue à la bibliothèque

Pour préparer votre sortie nature, pour découvrir ou approfondir vos connaissances sur l'écologie, la faune, la flore et l'environnement

Venez feuilleter, chercher, vous faire conseiller, réserver et emprunter
(prêt réservé aux adhérents, gratuitement)

Vous trouverez à la bibliothèque de Lo Parvi plus de **3000 livres, des DVD, 13 revues**

Une collection régulièrement enrichie de niveau tout public et spécialisée adulte et jeunesse



Le **catalogue est accessible en ligne** depuis notre site internet : <https://loparvi.fr/bibliotheque>

Trois façons de chercher et trouver selon vos besoins :

- recherche par titre, auteur, mot-clé,
- par grande thématique (botanique, zoologie,...),
- avec nos bibliographies thématiques, préparées par les bibliothécaires et les animateurs des sorties.

Contactez les bénévoles qui gèrent la bibliothèque :
bibliotheque@loparvi.fr

Horaires d'ouverture :

En libre accès du lundi au vendredi de 9h à 12h,
Le 3ème samedi du mois, de 10h à 12h, «On tourne la page !» (Portes ouvertes pour parler littérature naturaliste: présentation de nouveautés, dédicaces...)

En contribuant à la hauteur de vos possibilités et de vos goûts aux actions et à la vie de notre association...

...vous pouvez participer à la vie de l'une des commissions qui prend en charge des actions et propose des idées dans un domaine précis, comme :

- La communication (site internet, stands, évènements ...)
- Le club nature pour les ados
- Les connaissances naturalistes
- L'aménagement du territoire
- L'organisation de la formation pour les adhérents
- La préparation de la circulaire
- Le jardinage et la biodiversité
- La veille écologique
- L'entretien du local adhérents
- La bibliothèque

Nous accueillons toutes les bonnes volontés pouvant s'investir dans un de ces domaines



Pour aller encore un peu plus loin ...

Les adhérents qui ont découvert Lo Parvi et qui soutiennent son action peuvent aussi s'investir dans son fonctionnement :

- Étant une association loi 1901 et ne réalisant aucun profit, nous devons pourtant gérer un budget assez important et définir les orientations du travail de l'équipe de salariés.
- Nous avons donc un Conseil d'Administration formé de 15 membres qui permet de constituer un bureau bien structuré. Les présidente, trésorière, secrétaire sont épaulées par des adjoints.
- Les administrateurs participent aux réunions mensuelles et prennent en charge le suivi de certaines activités.
- L'Assemblée Générale annuelle est le point d'orgue de ce fonctionnement. Elle permet à tous les adhérents de se retrouver, de décider des orientations et de choisir les administrateurs auxquels ils accordent leur confiance.

Et comme dans le Nord-Isère il y a encore bien des espaces naturels à protéger, bien des espèces vivantes à découvrir et à préserver, bien des projets inutiles et destructeurs à combattre, bien des règlements existants à faire appliquer, bien des personnes à sensibiliser,

**Rejoignez-nous ! Adhérer, c'est déjà agir ...
Plus nous serons nombreux, plus nos actions auront du poids et plus la nature, l'environnement et les habitants y gagneront.**

BULLETIN D'ADHÉSION (ou de ré-adhésion)



Association Nature Nord-Isère LO PARVI

45 Place de la Mairie -- 38460 – TREPT

Tél. 04 74 92 48 62 Courriel : contact@loparvi.fr

Adhésion possible par internet avec Hello Asso sur notre site : loparvi.fr

Adhérent 1

Nom : Prénom :

Courriel :

Adresse

Code postal : Ville :

Tél: /

Adhérent 2 (si adhésion famille)

Nom : Prénom :

Courriel :

Tél: /

Les informations recueillies sont enregistrées et traitées selon les dispositions du règlement européen UE 2016/679 édité le 27 avril 2016 et transcrit dans la loi Informatique et Libertés n°78-17 du 6/1/1978, relative à l'informatique, aux fichiers et aux libertés, complétée par la loi n°2018-493 du 20/6/2018 relative à la protection des données personnelles. Pour toute information concernant le traitement de vos données à caractère personnel par notre association, vous pouvez vous référer à notre règlement de protection des données personnelles, auprès de notre secrétariat au 04.74.92.48.62. Vous bénéficiez d'un droit d'accès à vos données pour leur rectification, limitation, portabilité ou effacement, en contactant également le secrétariat.

Je choisis ma formule

- | | |
|---|---|
| <input type="checkbox"/> Famille 25 € | <input type="checkbox"/> Étudiant/sans emploi 7 € |
| <input type="checkbox"/> Individuelle 20 € | <input type="checkbox"/> De soutien ... à partir de 30 € |
| | <input type="checkbox"/> Don € |

Date :

Signature :

Information importante : les cotisations, comme les dons, sont déductibles des impôts sur le revenu à hauteur de 66 % de leur montant.

Le concours photo

Ce concours, organisé depuis 2002, a pour objectif principal de sensibiliser à la nature, à ses beautés, à ses charmes, à sa présence.

Les photos (vos photos) donnent ensuite matière à des expositions régulières, qui contribuent à la prise en compte de ce monde naturel trop oublié.

Concours 2025

«Le minéral source de vies»

CONCOURS PHOTO 2025



Version papier ou version numérique
avec un prix
« coup de ♥ des adhérents »

Association Nature
Nord-Isère



(... en l'Isle Crémieu et ses communes limitrophes)

Règlement disponible
sur loparvi.fr

Les photos sont à remettre avant le
31 décembre 2025 au secrétariat :
75 place de la Mairie - 38460 Trept

De nombreux prix :
250 € au total.

Falaises, gravières, vieux murs, grosses pierres et petits cailloux, fossiles, dalles calcaires, bancs de gravier, grottes et cavités ...

En Isle Crémieu, le minéral se présente sous des formes variées.

La faune et la flore le colonisent et l'utilisent à des fins diverses: support vertical intéressant, lieu bien exposé, ensoleillé ou humide, cachette, poste d'observation, refuge inaccessible, abri pour l'hibernation, la reproduction, la nidification...

Les photos doivent être remises **avant le 31 décembre 2025.**

Concours 2026

«Les paysages de l'Isle Crémieu»

Il s'agit de photographier les paysages que vous aimez, ou qui vous parlent, en Isle Crémieu et dans les communes limitrophes.

Vos photos (1, 2 ou 3, en tirage papier ou bien en version numérique) sont attendues **avant le 31 décembre 2026**.

Le jury, le vernissage et la remise des prix se tiendront en **janvier et février 2027**, nous espérons vous y accueillir nombreux !

CONCOURS PHOTO 2026



Version papier
ou version numérique avec le vote
« coup de ♥ des adhérents »

Lo Parvi

Association Nature Nord-Isère



Les paysages de l'Isle Crémieu
(et des communes limitrophes)

Règlement disponible sur loparvi.fr

Les photos sont à remettre avant le 31 décembre 2026 au secrétariat :
45 place de la Mairie - 38460 Trept

De nombreux prix :
250 € au total.

Pour ces 2 concours :

Le gagnant ou la gagnante de la version papier se verra proposer le week-end nature des adhérents de Lo Parvi.

**Les photos doivent être prises en Isle Crémieu (et communes limitrophes)
Ce concours est ouvert uniquement aux photographes amateurs.**

Le règlement est sur notre site internet : loparvi.fr

Avec la participation du Département de l'Isère
et de la Région Auvergne-Rhône-Alpes

Lo Parvi est fédéré à France Nature Environnement Auvergne-Rhône Alpes
<https://www.fne-aura.org/> et également membre de Réserves Naturelles de France
<http://www.reserves-naturelles.org/>

Ces fédérations et leurs associations membres proposent des sorties
de découverte de la nature dans toute la France.



Retrouvez toute l'actualité sur notre site internet :

<https://www.loparvi.fr>

et sur notre page facebook

<https://www.facebook.com/loparvi>



Directeur de la publication : M.Gentaz - Mise en page : S. Geoffroy - Crédit photos : M. Bourrely, J. Campillo, P. Carteret, P. Chamberaud, B. Couette, G. Delcourt, JM Ferro, A. Gauthier, M. de Groot, Ph. Guerou, S. Geoffroy, D. Jungers, E.Lambert, J. Larrieu, P. Nallet, S. Monnet, R. Quesada, A. Roux, D. Palanque, C. Trentin - 1^{er} et 4^e de couverture, premier prix papier et 3^eme prix papier du concours photo de Lo Parvi 2024 «Les fleurs sauvages» : Dominique Cerbera, Patrick Nallet - Coordination : R.Quesada