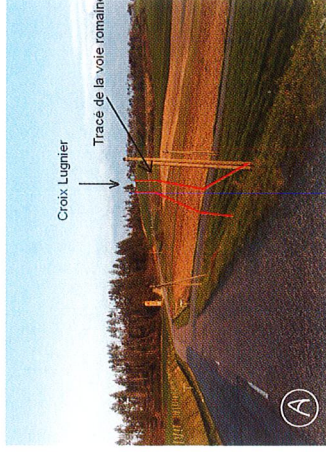


Voie Romaine



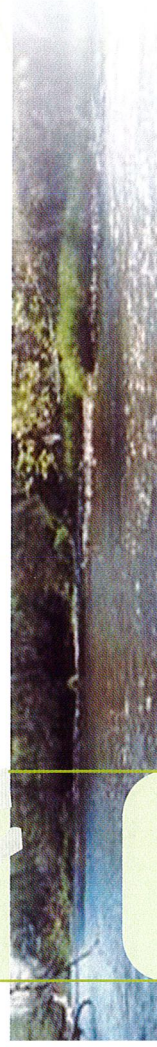
Ce circuit champêtre permet au promeneur de se sentir au cœur de la nature en circulant sur des chemins pittoresques.

Vers le lieu-dit : « les pins », le chemin de randonnée arrive sur une voie romaine (photo A) datant du 1er siècle après J.C. Il s'agit d'une voie de communication très importante à l'époque, reliant Lyon à Saintes (via Clermont-Ferrand – Limoges).

Des fouilles ont été réalisées par des archéologues : Vincent Durand (1831-1902) originaire de la région et qui a beaucoup œuvré pour la recherche historique et archéologique. Il a notamment découvert un poste de garde militaire.

En 1996, d'autres fouilles mettent à jour les constructions d'un bâtiment important paraissant être un poste de garde ou une auberge.

Cependant il faut beaucoup d'imagination au promeneur pour se représenter cette voie dont rien n'apparaît actuellement.



COMMUNAUTÉ DE COMMUNES
Pays d'Astrée

Cezay

Les Pins



LIGNON

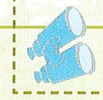
de l'Astrée



Balisage : blanc et jaune
Chemin L



Parcours de 9 km
218 m. de dénivelé
2H30, facile.

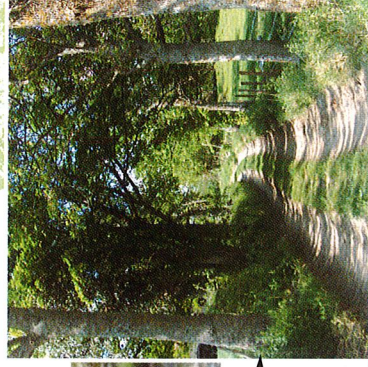


A découvrir : Croix de fer,
Voie romaine
Ruines de Cléolais
Vue sur plaine du Forez, Pierre sur Haute,
Monts du Lyonnais.

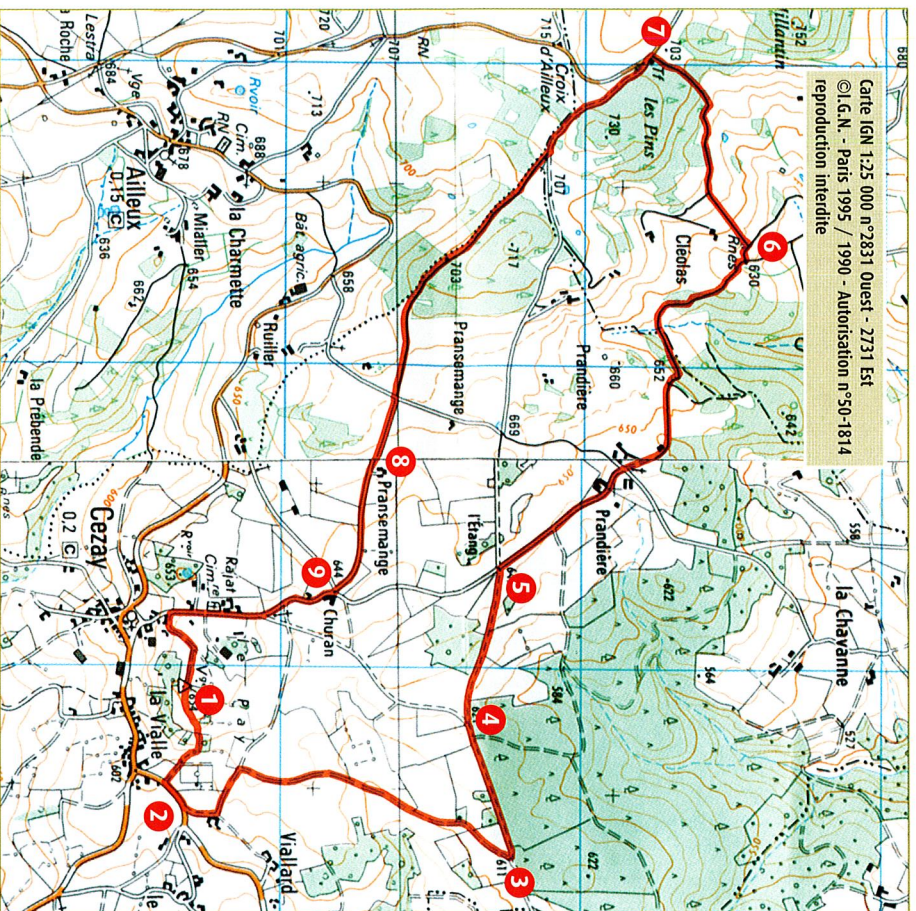


Départ : Lieu dit « Le Pay »
au-dessus de l'église.

07



Les Pins



Départ au lieu dit «**Le Pay**» au dessus de l'église (1)

Descente dangereuse, terrain glissant. Possibilité de rejoindre le chemin balisé en faisant le tour par la route (redescendre sur l'église, la mairie puis à gauche route de St Germain/Mollieux, ensuite le terrain de foot où vous retrouverez les balises).

Suivre le chemin qui passe devant la table de pique-nique, puis tourner à droite. Descendre vers le bois ensuite en direction du stade de foot. Passer devant un gros châtaignier.

(2) Arriver à la route, bifurquer à gauche.

Prendre la petite route à gauche puis après 50 m. devant la maison, monter sur la gauche, puis prendre le premier chemin à droite. Jolie vue sur la **plaine du Forez** sur la droite.

(3) Au carrefour virer sur la gauche panorama sur **Pierre sur Haute** et les **pistes de ski de Chalmazel**. (4) Au carrefour suivant, les circuits 9 et 4 km. se séparent : à gauche 4km, à droite 9 km. (5) Continuer le chemin jusqu'au croisement où l'on devra prendre la route jusqu'au **hameau de Prandrière**. À l'est vue sur les **Monts du Lyonnais**. À Prandrière, laisser la route de droite direction «**La Chavanne**» (qui passe devant le manoir de Prandrière), sur la gauche l'ancienne ferme et continuer tout droit sur le chemin en passant devant la croix. Après une descente, bifurquer à gauche, en direction **des ruines de cléolias (6)**. On passe devant une croix de fer (érigée par Bartholin Lothier). Après 30 m. prendre de nouveau à gauche, sur le chemin qui monte. Au sommet de la côte, juste avant de rejoindre la route **Boën/Saint-Martin**, s'engager sur le chemin à gauche (7) en passant devant une croix de fer de 1876. À droite magnifique panorama sur les **Monts du Lyonnais, la plaine et les Monts du Forez**. Au croisement

(8), prendre la route en face. Au carrefour suivant (9), passer tout droit devant la maison et continuer en direction de **Cezay**. À l'entrée du village on rejoint le circuit de 4 km. Après le cimetière, prendre à gauche pour rejoindre **Le Pay**.

