

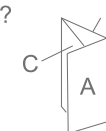
Circuit cyclo touristique de Bourron-Marlotte

Proposé par :
Fontainebleau Tourisme
 "Ce PDF a été généré à partir de Cirkwi, la
 plateforme de partage d'activités touristiques
 qui vous fait voyager"

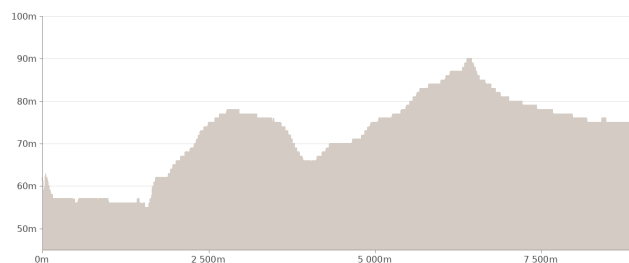
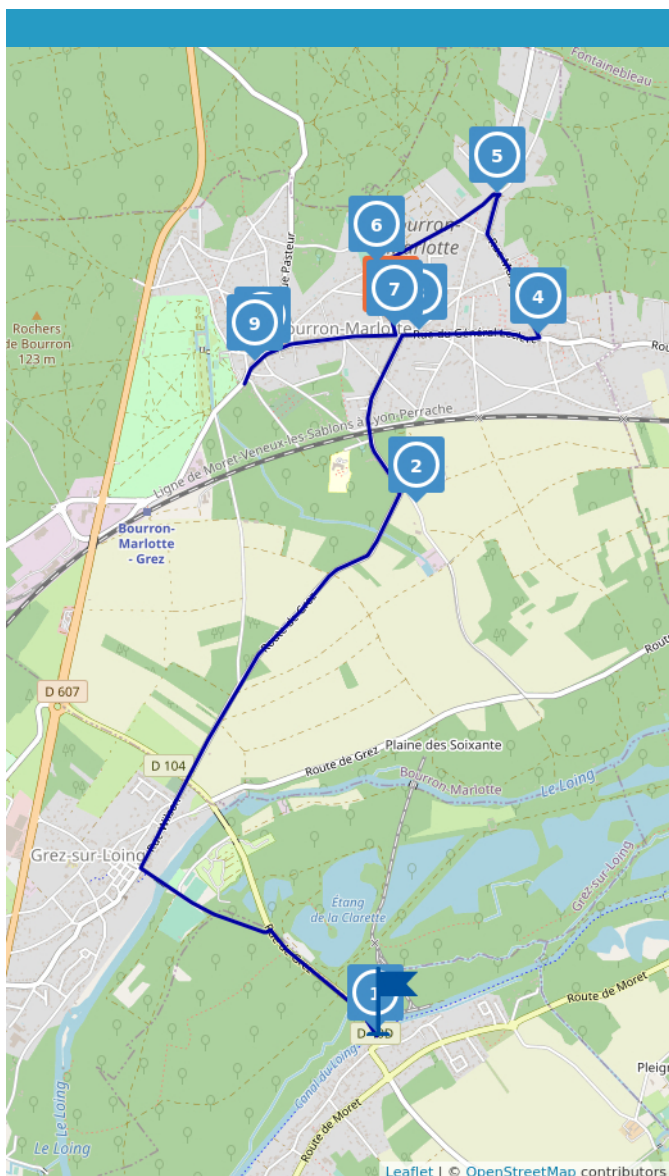
www.cirkwi.com/circuit/253512



Comment plier ?



Ce circuit est composé de
1 point d'intérêt et de 9 infos parcours



8.60 km

45 mn

maxi 90 m

mini 55 m

60 m

48 m

Fontainebleau Tourisme publie de circuit vous proposant de découvrir le village de Bourron-Marlotte au départ de la Scandibérique ou de sa gare SNCF.

Ce village est situé en lisière de la forêt de Fontainebleau et fut la halte de nombreux artistes (peintres, musiciens, écrivains, cinéastes...).

A travers les rues du village, vous partez à la découverte de son patrimoine, ses restaurants et ses belles demeures.

Cet itinéraire au départ de la scandibérique vous invite à découvrir un village classé village de caractère.

La commune bénéficie d'une histoire riche et d'un cadre de vie exceptionnel, à proximité de la forêt de Fontainebleau. Le secteur semble avoir été habité dès le Néolithique. A l'époque Gallo-romaine, un vaste domaine rural s'étendait à l'emplacement actuel du château. L'église et le château ont été construits au Moyen-Âge. Mais c'est l'époque contemporaine qui a imposé sa marque de manière la plus significative. Le XIXème siècle est la grande période artistique de Bourron-Marlotte, au cours de laquelle de nombreux peintres, écrivains, musiciens et cinéastes sont venus tour à tour s'installer dans le village. C'est en 1919 que le hameau de Marlotte s'unit avec Bourron le vieux bourg. Traditionnelle bourgade de villégiature, Bourron-Marlotte a aussi une histoire industrielle avec l'exploitation des carrières de grès et des industries qui gravitent autour de cette activité. Mais pour beaucoup, elle reste avant tout un haut lieu artistique et résidentiel. Retrouver toutes les informations historiques et culturelles dans le circuit "Sur les pas des artistes" disponible à l'office de tourisme.

Cet été, il est bon de se rappeler des gestes simples et importants pour protéger la forêt.

Le feu :

- Rester très vigilant sur les départs de feu : en aucune occasion allumer un feu, ni utiliser de barbecue.

- Veiller à bien éteindre sa cigarette (le mieux est de ne pas la laisser en forêt). D'apparence éteint, la majorité des incendies en forêt se déclare pour ces raisons et parfois postérieurement à la présence des visiteurs.

La sécurité :

- Les routes forestières doivent rester accessibles pour les secours et pompiers, ne pas se garer devant les barrières qui sont destinés à signifier ce point.

- Camper uniquement dans les lieux autorisés et aménagés (aire de bivouacs). Le camping en pleine forêt comporte des risques la nuit en lien avec l'environnement.

La propreté en forêt :

Cet itinéraire vous est fourni à titre indicatif. Cirkwi ne certifie pas la fiabilité des informations contenues dans les textes, cartes ou photos de cet itinéraire. Retrouvez plus d'infos sur www.cirkwi.com



Mise à jour le 09/06/21 par Fontainebleau Tourisme et généré par www.cirkwi.com

- Prévoir de prendre un sac pour ses déchets avant les randos et balades.
- Il n'y a pas de poubelles en forêt et c'est donc important que chacun puisse faire l'effort de la préserver.



Contact : Téléphone : 01 60 74 99 99 Email : info@fontainebleau-tourisme.com Site web : <http://www.fontainebleau-tourisme.com/>
Période d'ouverture : Toute l'année.

1

Rue du Général de Gaulle 77780 BOURRON-MARLOTTE

Art & Musées

La Mairie Musée

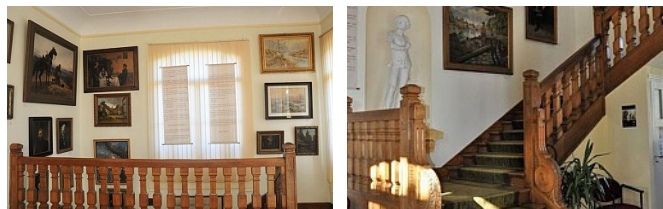
La Mairie-Musée présente des œuvres des peintres qui vécurent dans le village. Elle possède aujourd'hui plus de 200 œuvres d'art, peintures, gravures, lithographies, dessins et sculptures.

En 1906, Charles Moreau-Vauthier, peintre, artiste, intellectuel, créateur de la célèbre association des Amis de la forêt de Fontainebleau, est à l'origine de ce musée. Écrivain et critique d'art, il proposa à tous les artistes de faire don d'une ou plusieurs œuvres à la mairie afin de créer ce musée. Cette heureuse coutume est toujours respectée de nos jours, ce qui permet d'y admirer des œuvres d'artistes contemporains.

À l'époque, Bourron-Marlotte vit la même fièvre artistique que Barbizon. On y croise Auguste Renoir, qui y possède une maison, Sisley, qui vient en voisin de Moret pour peindre les rues de Marlotte. C'est aussi l'époque où se crée une faïencerie d'art, où l'on fabrique les célèbres barbotines. On y croisait Auguste Renoir et Sisley.

Ainsi vous découvrirez des œuvres d'Auguste Allongé, d'Eugène Cicéri, Charles Delort, Arthur Héseltine ou encore Armand Point.

Vous pourrez découvrir des peintures et des sculptures très originales. Trônant dans la salle du conseil, un immense tableau d'Henri Lehmann (1814-1882 élèves d'Ingres) intitulé « la Fille de Jephthé ». Il appartenait au duc d'Orléans et fut classé monument historique en 2006 compte tenu de l'importance de son témoignage de l'histoire religieuse au XIX^e siècle. À noter aussi de superbes œuvres d'Armand Point (« la Fillette aux liserons »), des meubles...



Contact : Téléphone : 01 64 45 58 50 Email : mairie-bourron-marlotte@wanadoo.fr Site web : <http://bourronmarlotte.fr>

Période d'ouverture : Toute l'année, tous les jours. Du lundi au jeudi : de 09:00 à 12:00 et de 14:00 à 17:30 Le vendredi : de 09:00 à 12:00 et de 14:00 à 17:00 Le samedi : de 09:00 à 12:00.

1

Rue de la Boissière 77140 MONTCOURT-FROMONVILLE

Information 1

Au départ de la Scandibérique, cet itinéraire vous emmène jusqu'à Bourron-Marlotte.

Depuis le canal du Loing, prenez le chemin qui longe la D 40 sur la droite. Empruntez à gauche la rue Carl Larsson lors de son intersection avec la D40 (vous traversez la D40 et suivez le panneau indiquant Grez-sur-Loing Centre). Passez devant un terrain de foot sur la droite puis traversez le Loing via le pont en pierre. Vous êtes dans le centre de Grez-sur-Loing, village de caractère fleuri. Prenez à droite sur la rue Wilson. Poursuivez tout droit jusqu'à un stop au croisement avec le D104. Continuez tout droit en direction de Bourron-Marlotte. Vous vous trouvez alors sur la Route de Grez.



Photo Edwige



Photo Edwige

2

Route des Soixante 77780 BOURRON-MARLOTTE

information 2

Continuez sur la rue de la libération

3

Rue du Général Leclerc 77780 BOURRON-MARLOTTE

Information 3

A l'extrémité de la rue de la libération, en face de vous l'office de tourisme, tournez à droite pour vous engager rue du Général Leclerc, traversez la rue Clos de Marlotte puis la rue de Samoï. Continuez toujours rue du Général Leclerc. Au bout de cette rue vous passez devant plusieurs maisons d'illustres personnes (1).



Photo Edwige

4

Rue Armand Charnay 77780 BOURRON-MARLOTTE

Information 4

Ensuite, vous arrivez place Marc Bloch, engagez-vous à gauche rue Henry Murger.

Sur votre droite, jetez un coup d'œil à la voie pavée de grès dite « chemin des trembleaux » continuez tout droit, restez à droite ne

manquez pas la Maison d' Henry Murger au n°75, toujours rue Henry Murger.



5

Rue Murger 77780 BOURRON-MARLOTTE

information 5

Faites le tour du square J.Thibaud, prenez la dernière sortie au rond-point, engagez-vous sur la rue Gambetta.

6

Avenue Jules Duquesne 77780 BOURRON-MARLOTTE

Information 6

Continuez tout droit et tournez à la 3ème rue à gauche au panneau de la Scandibérique. Vous empruntez alors l'avenue J Duquesne. Au stop, allez tout droit.





7

Rue du Général de Gaulle77780 BOURRON-MARLOTTE

Information 7

Au bout de l'avenue, vous passez devant la salle des fêtes puis la Mairie-Musée. A l'intersection, dirigez vous à droite sur l'Avenue du Général De Gaulle. Vous verrez deux maisons de personnalités.

8

Avenue Blaise de Montesquiou77780 BOURRON-MARLOTTE

Information 8

Vous apercevez l'église Saint-Sévère à proximité. Poursuivez tout droit et vous trouverez l'entrée du château de Bourron-Marlotte.

9

Avenue Blaise de Montesquiou77780 BOURRON-MARLOTTE

information 9

Pour terminer votre escapade à Bourron-Marlotte, longez l'enceinte du château sur l'avenue Blaise de Montesquieu pour rejoindre la Gare SNCF de Bourron-Marlotte. Au rond-point, la gare se trouve sur votre gauche.