

LE BATEAU FANTÔME

Aramon



Livret-jeux

6-8 ANS

On continue l'aventure ?

Retrouve toute notre collection de jeux pour découvrir le patrimoine des villages de la Destination tout en t'amusant !



(...)



Tu aimes aussi les jeux numériques ? Alors découvre nos jeux de pistes disponibles gratuitement sur l'application Baludik !

DESTINATION PAYS D'UZES PONT DU GARD
Chapelle des Capucins | 16 place Albert 1er | 30700 UZES
Tél. : +33 (0)4 66 22 68 88
info@uzes-pontdugard.com | www.uzes-pontdugard.com

Avec le soutien gourmand de HARIBO

Réalisé avec l'aide de l'O.C.P.A d'Aramon
Illustrations : © Julien Gallot, Canva Pro
Graphisme : © Atelier macrosonges
Impression : Impact imprimerie
ISBN : 978-2-9587349-0-9
Ne pas jeter sur la voie publique

PAYS D'UZES PONTGARD



Viens nous aider !

Un pirate surnommé **Capitaine Barbeauvent** longeait le Rhône avec son bateau à la recherche d'un trésor, un coffre plein de piécettes d'or et de pierres précieuses.

Un jour, il fut attiré par les joies de la terre ferme et s'amarra à Aramon. Il en oublia même son chemin...

Rejoins Lulu, Ted et Hector et découvre où s'amarre mystérieusement le bateau quand il fait nuit noire et que tout le monde dort ...



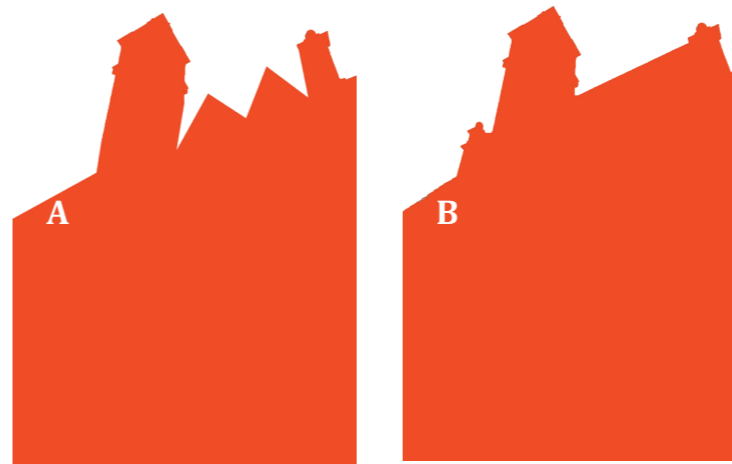
1 L'église Saint-Pancrace



C'est une église de style roman provençal. Sa construction s'est faite en plusieurs étapes...



Trouve la bonne silhouette de l'église !



Réponse : B

4 La maison d'Henri Pitot

Henry Pitot est connu pour avoir dirigé la construction du pont routier qui double le Pont du Gard



Mais aussi, pour avoir inventé le « Tube de pitot »

À ton avis, qu'est-ce que le tube de Pitot ?

A - C'est le tube dont il se servait pour ranger ses jouets.

B - C'est un dispositif qui sert à mesurer la vitesse du vent.

C - C'est une chanson qu'il a écrite et qui est devenue célèbre.

Réponse : B. Inventé par Henri Pitot, le « Tube de Pitot » est encore utilisé aujourd'hui pour mesurer la vitesse des navires et des avions.

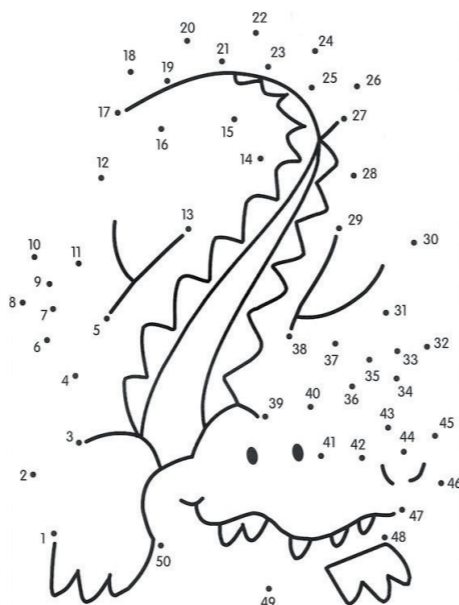
3 Le château d'Aramon

Si tu lèves la tête en direction du château tu verras le pont en pierre qui sépare le parc du château. Ce pont date de 1732, mais avant lui, il y avait un pont levis.



Vrai ou faux ?

À ton avis, à l'époque du Pont levis, les douves étaient-elles remplies de crocodiles ?



Réponse : Faux. Lorsqu'on imagine un château, on pense à ses tours, son pont-levis et ses douves remplies de crocodiles. Mais, aucun château hébergeant des crocodiles n'a jamais été recensé.

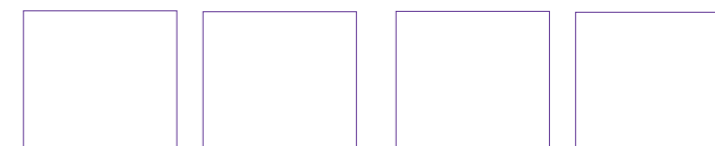
2 La place Choisy

Incredible cette place et ces beaux monuments qui l'entourent !



On y voit de nombreux hôtels particuliers, mais aussi la tour du Bréchet qui faisait partie du système de défense de la ville !

Trouve l'hôtel Choisy. Arriveras-tu à décrypter les 4 initiales de la frise au-dessus de la porte ?



Réponse : Au centre, les lettres JS (Jean Sauvan) et aux extrêmes AS (Antoine Sauvan). Il s'agit des initiales d'un riche marchand et celles de son fils.

5 Le quai Carnot

Je crois que l'on se rapproche de notre but, regarde ! Jusqu'aux années 60, un bras du fleuve Rhône passait ici, au pied d'Aramon. Le quai Carnot permettait un accès aux bateaux et une activité fluviale.

J'ai une énigme pour toi, elle t'aidera à trouver le lieu d'amarrage des bateaux. Résous ce rébus :



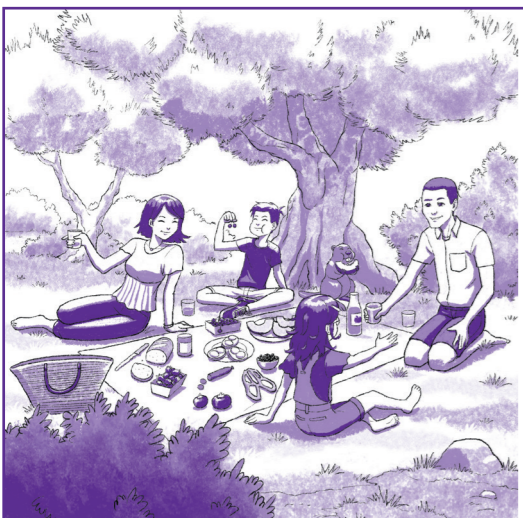
Réponse : Escalier. C'est en bas de l'escalier, de l'autre côté du quai, que se trouvent les anneaux en acier qui permettaient aux navires de s'amarrer en fonction du niveau des eaux.

Bravo tu as été d'une grande aide. Le Capitaine Barbeauvent va pouvoir reprendre son chemin et découvrir où se cache le trésor du Rhône ! Viens récupérer ton cadeau à l'office de tourisme !



PATRIMOINE

Au 10^e siècle, Aramon devient l'une des portes d'entrée de la région, du fait de la présence de son port, de la proximité d'Avignon où résidait le Pape, et de Beaucaire, dont la célèbre foire attirait les marchands. Un péage obligeait les bateliers à payer une taxe sur le transport de marchandises et notamment du sel. Celle-ci était partagée entre le Roi et les seigneurs d'Aramon.



TERROIR

L'activité portuaire d'Aramon existe depuis l'époque romaine, elle atteint son apogée au 17^e siècle. Huile, vin, sel, céréales partaient d'Aramon vers la France entière. Si le sel fit la fortune d'Aramon, la culture de l'olivier était très importante aussi.

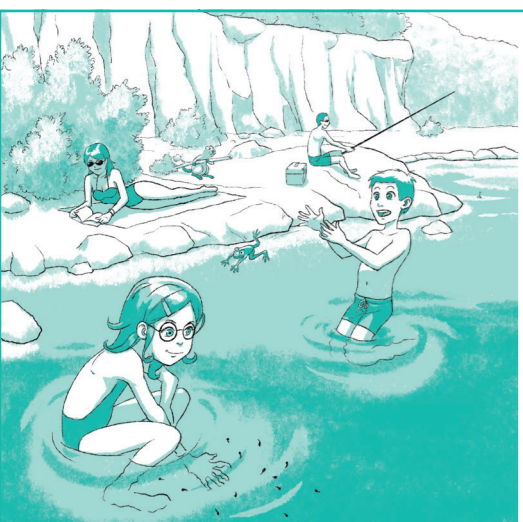


LOISIRS

Aramon dispose d'un relais fluvial permettant aux plaisanciers d'y ancrer leur bateau et ainsi profiter des sites touristiques environnants. À proximité, tu peux pique-niquer avec ta famille et pêcher dans le parc de la Lône ou encore faire une balade à vélo sur la voie cyclable appelée la Via Rhôna.



Retrouvez plus d'info sur les pistes cyclables sur notre site internet www.uzes-pontdugard.com



NATURE

Le sentier des capitelles dévoile un patrimoine autrefois consacré à la culture de l'olivier. Cette balade est ponctuée par de belles vues sur le Rhône, la rivière appelée Durance, et au loin, les toits d'Avignon.

Le sentier des capitelles
Accès depuis le chemin de Sainte-Suzanne. 6 km.



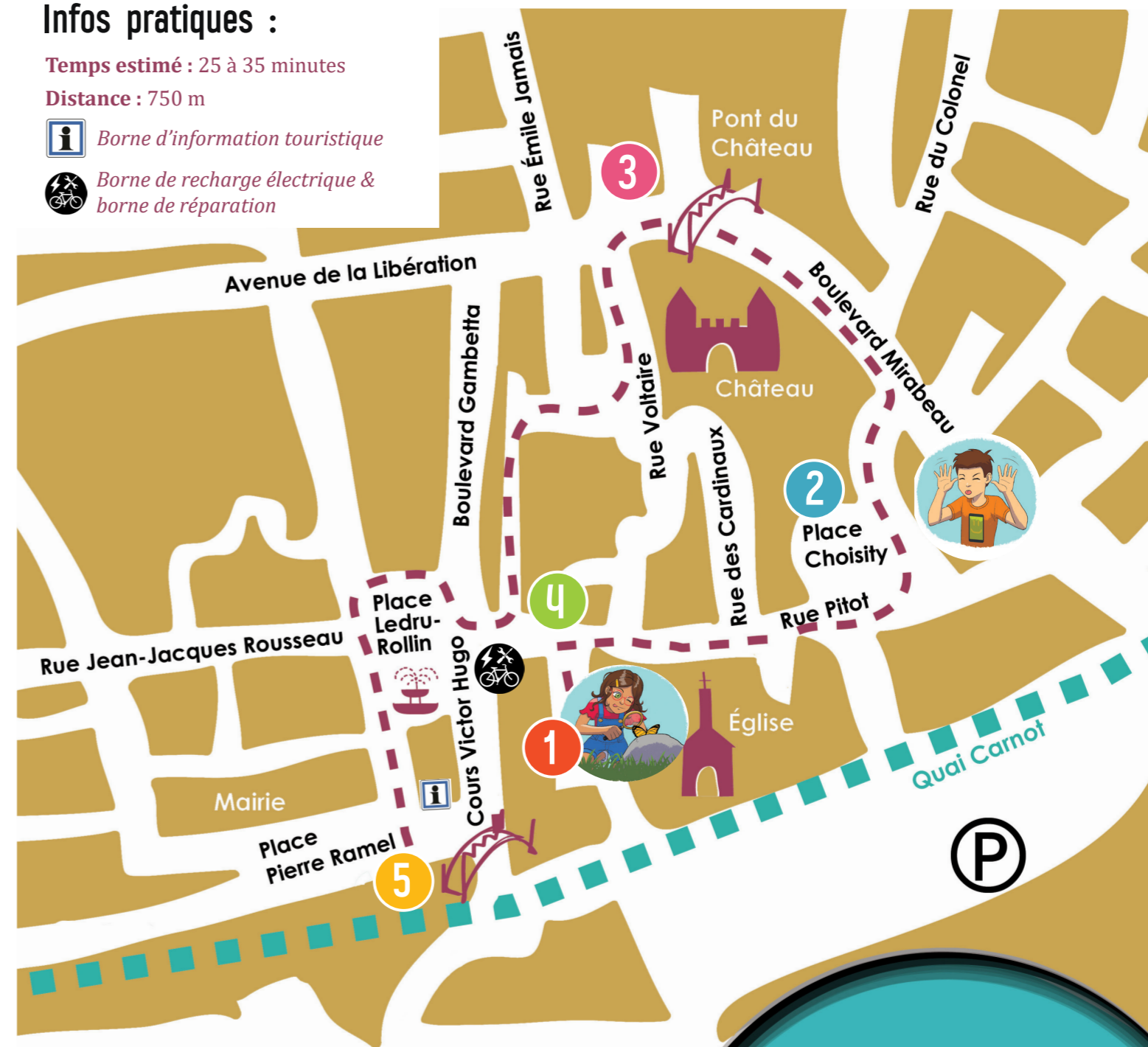
Infos pratiques :

Temps estimé : 25 à 35 minutes

Distance : 750 m

Borne d'information touristique

Borne de recharge électrique & borne de réparation



Pour tout savoir sur Ted, Lulu et Hector, rends-toi dans l'univers famille de la Destination !



Hector



Lulu



Ted



Le Rhône

Aujourd'hui, le Rhône est tout proche d'Aramon il se trouve à 500m du village. Mais, il y a très longtemps, celui-ci montait jusqu'au Quai Carnot, au pied de la ville, au niveau des traits bleus, sur le plan.