

Bienvenue

sur le Parcours d'Orientation Patrimoine du hameau de Ternier

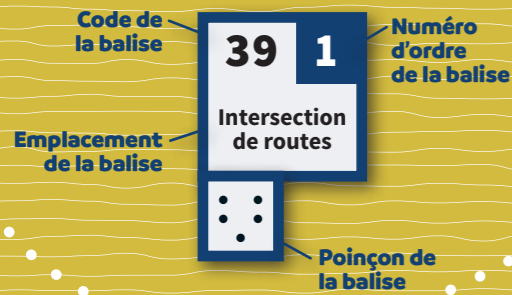
À l'aide de cette carte d'orientation, qui est votre outil de déplacement, trouvez les balises avec poinçon installées dans le hameau.

À l'aide de la légende et des symboles qui figurent sur la carte, orientez-vous et repérez votre position ainsi que le cheminement que vous devez effectuer pour trouver les 15 balises dans l'ordre qui vous est proposé.

Le point de départ est représenté par un triangle [▷] et chaque balise par un cercle [○] avec son numéro.

C'est au centre de chaque cercle que se situe un élément caractéristique du terrain (intersection, angle clôture, pont...) et sur lequel la balise se situe.

Sur chaque balise, une pince vous permettra de poinçonner la case qui correspond au numéro de balise. Vérifiez au fur et à mesure le pictogramme des poinçons.



Bonne découverte!

RECOMMANDATIONS

IL EST DE LA RESPONSABILITÉ DE TOUT PRATIQUANT D'ESTIMER SES CAPACITÉS À POUVOIR PRATIQUER LA COURSE D'ORIENTATION SUR CET ESPACE.

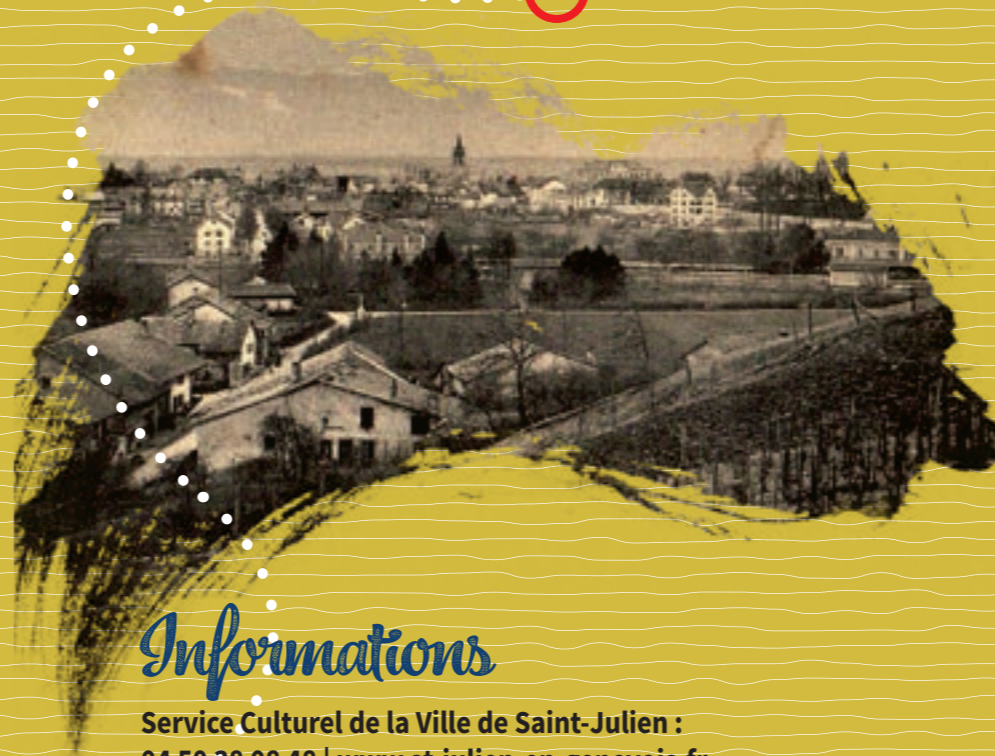
CE SENTIER EST DÉCONSEILLÉ AUX PERSONNES À MOBILITÉ RÉDUITE.

- Soyez discrets, des personnes vivent et travaillent au quotidien.
- Restez sur les itinéraires, ne coupez pas à travers les champs.
- Respectez les aires de stationnement, les propriétés privées et la réglementation.
- Ramassez vos déchets, les déjections canines, ne laissez rien sur le sol, des poubelles sont à votre disposition.

Découvrez tous les parcours ludiques de Saint-Julien

D'autres carto-guides patrimoine sont à votre disposition pour découvrir la ville de Saint-Julien : **Sentier Patrimoine Hameaux de Saint-Julien** entre nature et culture, **Sentier Patrimoine Centre-ville** entre histoire et architecture.

Pour les enfants retrouvez les **carto-guides Randoland Centre-ville** et **Randoland Hameaux**, afin de visiter et s'amuser en famille.



Informations

Service Culturel de la Ville de Saint-Julien :
04 50 38 08 48 | www.st-julien-en-genevois.fr

Office de Tourisme Monts de Genève :
04 50 95 07 10 | www.montsdegenève.com

Propriété du PPO et distribution des carto-guides :
Mairie de Saint-Julien-en-Genevois.



Crédits images réservés : BNB & Mairie de Saint-Julien.

Édition 2020

Saint-Julien en-Genevois

[HAMEAU DE TERNIER]

Parcours d'Orientation Patrimoine Adulte

n° d'urgence 112

Retrouvez tous les Espaces Loisirs Orientation en Auvergne-Rhône-Alpes sur www.lauraco.fr

Niveau : moyen
Distance : 4 km
Dénivelé : 150 m
15 balises

Départ de la gare

Point de départ :

0 PANNEAU GARE DE SAINT-JULIEN

Les travaux de construction de la voie ferrée Bellegarde-Annemasse, par la compagnie Paris Lyon Méditerranée, sont conduits dès 1878. La ligne de chemin de fer et la gare, de style classique français, sont inaugurées en 1889. De là, le tram était accessible pour relier Saint-Julien à Genève.

39 1

Intersection de routes



1 CROIX ET RUE

Croix de mission : Après la Révolution française, l'Église entend de restaurer la pratique religieuse. Des missionnaires organisent des semaines « fortes » faites de messes et de prières. En souvenir de la mission une croix est érigée. Celle de Ternier date de 1892.



Rue de l'industrie : Dès le début du XX^e siècle de nombreuses entreprises installent leurs activités dans cette rue : les ateliers Chapuis (rustines et produits d'entretien), les ateliers Chappaz (chaudronnerie et machines à vapeur) ou encore la société Roset (fabrication de cartonnages) dont la sirène rythmait la vie de Saint-Julien.

37 2

Angle de clôture



2 HAMEAU DE TERNIER

32 3

Pont



3 NANT DE TERNIER

Les zones humides et le réseau hydrographique sont des habitats de grande importance pour la biodiversité. Trois cours d'eau principaux traversent le centre urbain de Saint-Julien : l'Aire, l'Arande et le Nant de Ternier. Ils représentent des corridors écologiques d'importance.



4 PANORAMA SUR LE JURA

59 4

Angle de construction



5 ORCHIS SINGE

Soyez vigilant, vous traversez une zone à orchis sauvage nommée « Orchis singe ». Elle tient son nom de la forme étonnante de son labelle qui évoque la morphologie d'un singe. Cette espèce à la particularité de s'épanouir par le haut de l'inflorescence. La floraison est d'avril à juin. Pour préserver sa présence, merci de ne pas les toucher ni les cueillir.



40 5

Intersection de chemins



P Parking
▷ Départ
○ Balise numérotée

Échelle : 1/4000^e
Équidistance : 5 m

Légende

RELIEF	— courbe de niveau
	- - - fossé
	• butte, trou, dépression
	• rochers, groupe de rochers
	— falaise
VEGETAL	○ arbre, abuste, souche
	● forêt pénétrable à infranchissable
	○ zone ouverte, arbres dispersés
EAU	— cours d'eau, ruisseau
	○ source, fontaine
	○ lac, marais
HUMAIN	— route, piste, chemin
	- - - clôture, muret
	x objet particulier
	■ construction, zone pavée
	○ zone privée (interdite)
	/// zone interdite, dangereuse

6 LE BOIS DE TERNIER, ESPACE CLASSÉ

Ici, le corridor naturel abrite une flore indigène diversifiée (salicaire, charme, chêne) et accueille une faune riche composée d'oiseaux (mésange, merle noir, rouge-gorge, moineau), d'insectes (grand capricorne, papillons, libellules) ou encore de reptiles (lézards). Des mammifères vivent également dans cette zone (écureuil, renard, blaireau, chevreuil).

44 6
Limite de végétation



15 BRAVO, DERNIÈRE BALISE !
38 15
Intersection de chemins

14 PASSAGE DANS LE BOIS
66 14
Extrémité de la clôture

13 PAYSAGES D'AUTREFOIS
Comme en témoigne des images d'archives et l'activité agricole de la commune, avant d'accueillir ces espaces boisés, les coteaux de Ternier étaient couverts de vignes.

50 13
Petite colline



12 CHÂTEAU COMTAL
Le château, d'une construction médiévale classique, accueillait la seigneurie de Ternier dont la juridiction s'étendait sur le Genevois. Le château Comtal était séparé de la Poype par un tertre et deux fossés. En partie construit sur deux niveaux, il était composé de divers bâtiments : étables, greniers, pressoirs, logement de la garnison, chambres et jardins du Comte, cuisines, chapelle... Comme la Poype, il a servi de résidence aux comtes de Genève puis aux Ducs de Savoie.

47 12
Intersection de chemins

7 PASSAGE SUR RUISSEAU

8 COUDE DE LA CLÔTURE

9 SALÈVE, MONTAGNE INSOLITE

Dès le retrait des glaciers, il y a 13 000 ans, les premiers hommes s'installèrent au pied du Salève. Au XVIII^e siècle, le site attire les scientifiques pour l'étude géologique des Alpes. Au XIX^e siècle, il devient une destination prisée. L'effet est renforcé avec l'ouverture du téléphérique en 1932. La forêt recouvre 70% du massif. Depuis 2008, une directive de protection et de mise en valeur des paysages permet de maintenir le Salève comme espace naturel et pastoral.

96 7
Intersection de chemins

79 8
Coude de la clôture

53 9
Arbre isolé

11 POYPE DE TERNIER
Attention : la montée à la ruine passe en bordure d'une falaise et peut être glissante. Soyez attentif.

80 11
Ruine de château

Le château abritait une seigneurie, la Famille de Ternier, qui jouissait d'une petite juridiction locale. Le château était composé d'un donjon, d'une cour, de logements et d'une chapelle dédiée à Saint-Nicolas. Après avoir été occupé par les Bernois à partir de 1536, puis par les Genevois, en 1589, le Duc de Savoie Charles-Emmanuel tente de le reconquérir. Pour que l'occupant se rende les canons tonnent, les châteaux sont alors en partie détruits.

10 FAITES UNE PAUSE !

52 10
Intersection de chemins