



LIVRET-JEUX

JE PARCOURS SEPTEUIL !



Salut ! Moi, c'est Pirouette !
Explorons Septeuil ensemble !

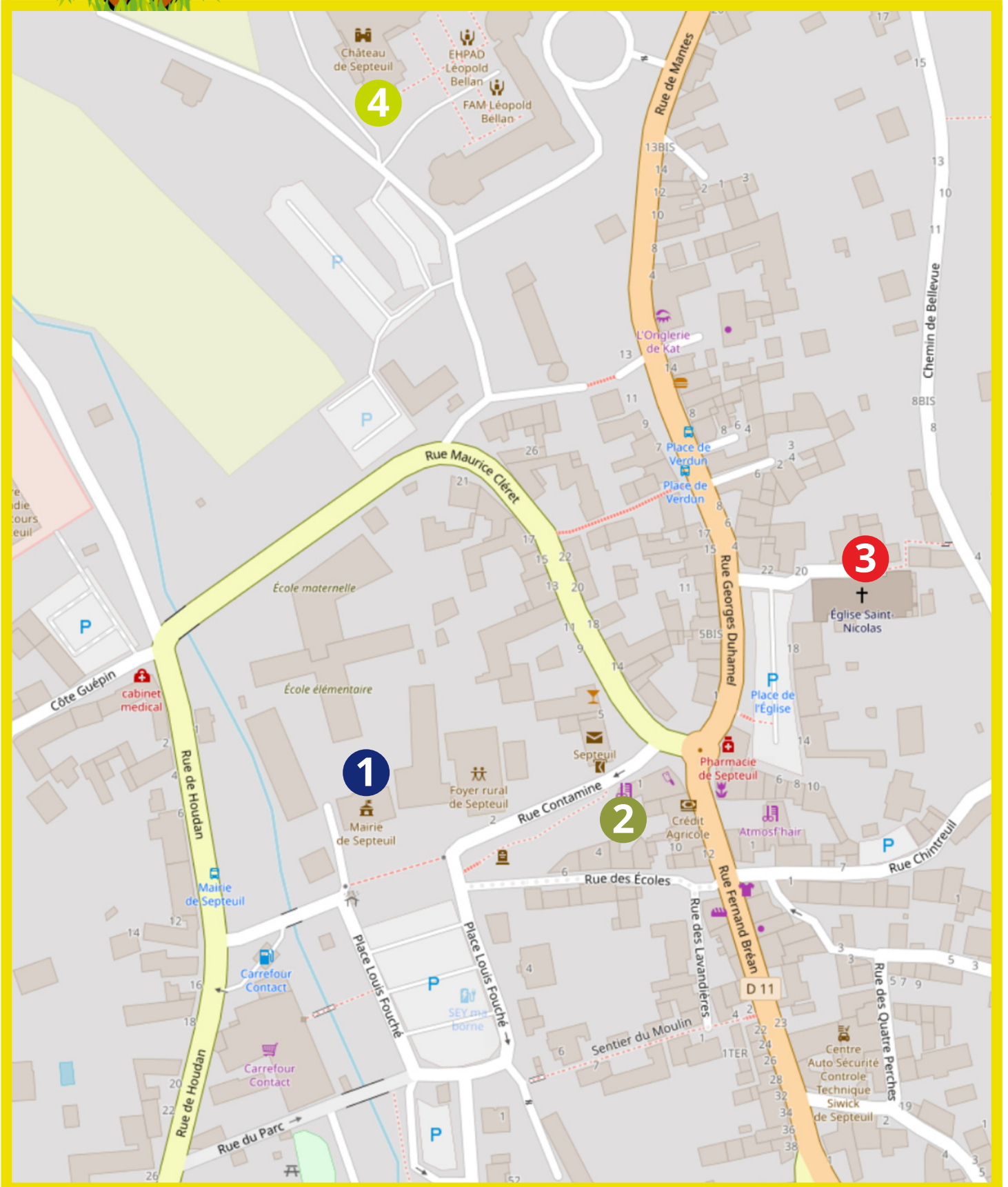


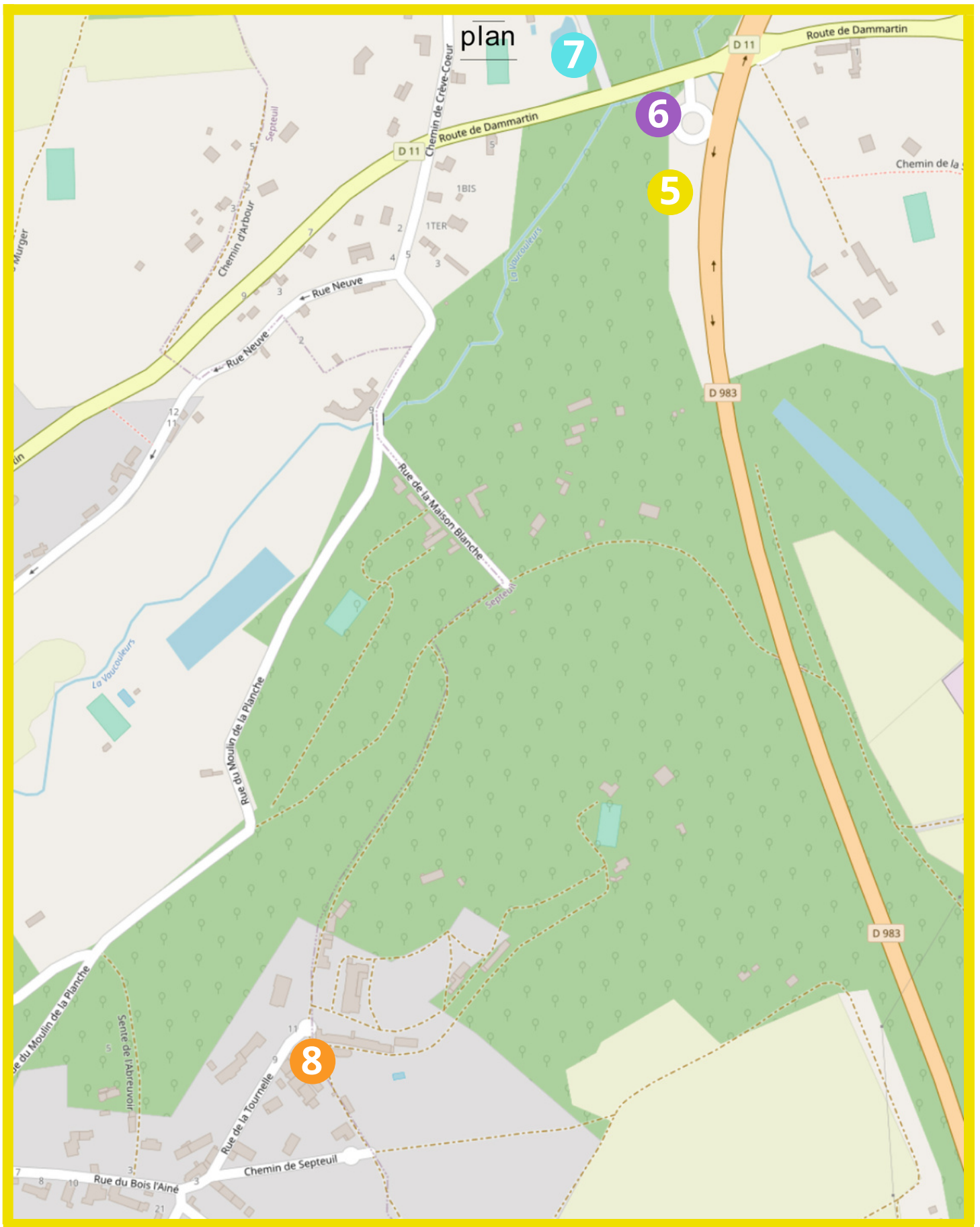
Utilise le plan de la ville pour t'aider à t'orienter !

Tu trouveras également certaines réponses en t'appuyant sur le guide Wivisites de Septeuil !
Scanne le QR Code !



 Wivisites





ÉTAPE 1 : Autour de la mairie

1- L'architecture de la mairie est typique des bâtiments administratifs de la Ile République.

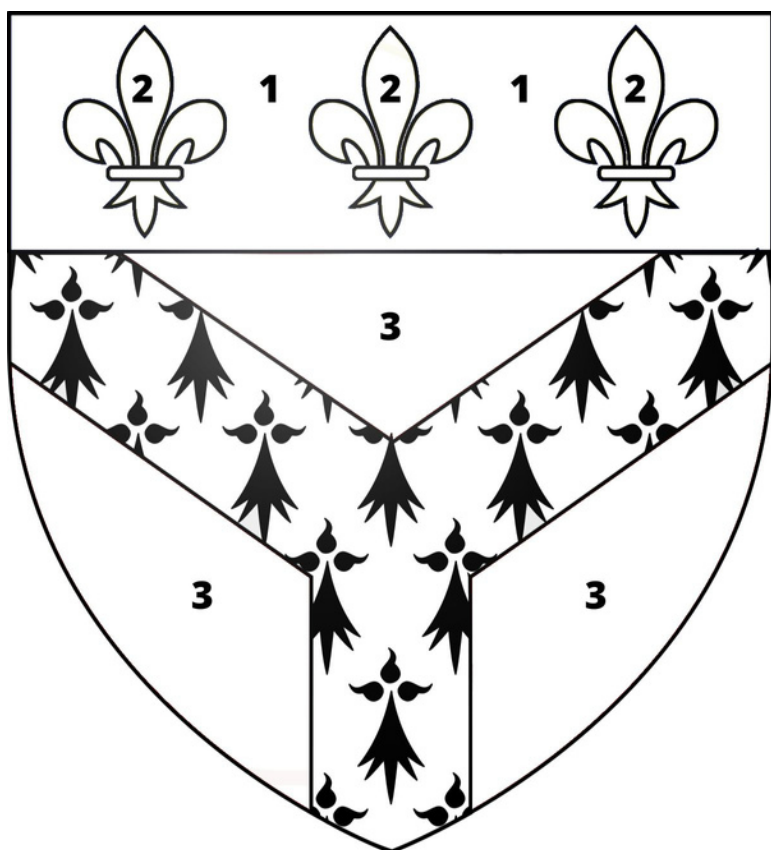
Retrouve son année de construction, inscrite sur la façade !



2- Les armes de Septeuil se blasonnent ainsi :

"De gueules au pairle d'hermine, au chef d'azur chargé de trois fleurs de lys d'or."

Au retour de ta balade, attrape tes crayons et colorie le blason en utilisant le code couleur correspondant !



ÉTAPE 2 : Centre-ville & commerces

1- Septeuil dispose encore de deux cabines téléphoniques au sein de son centre-ville, trouvez-les et note les numéros des deux cabines !

.....

.....

Allô, j'écoute ?



2- Retrouve les prénoms des commerçants septeuillais qui se trouvent sur leur devanture !



.....



.....

.....



ÉTAPE 3 : L'église




1- Au XIIe siècle, cet édifice n'était qu'une
dédiée à

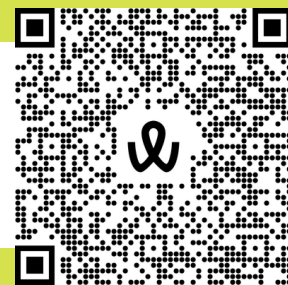
On rajoute par la suite une, puis un
en bois au XXe siècle.



2- Photo-souvenir ! Admire la cloche près du
porche de l'église et prends-toi en photo sous
celle-ci !




 Continue sur la route de Mantes jusqu'aux grilles du château. Puis descends les escaliers pour arriver devant l'ancienne école des filles.



ÉTAPE 4 : Le château de Septeuil


1- A quel siècle le château de Septeuil a-t-il été construit ?

.....



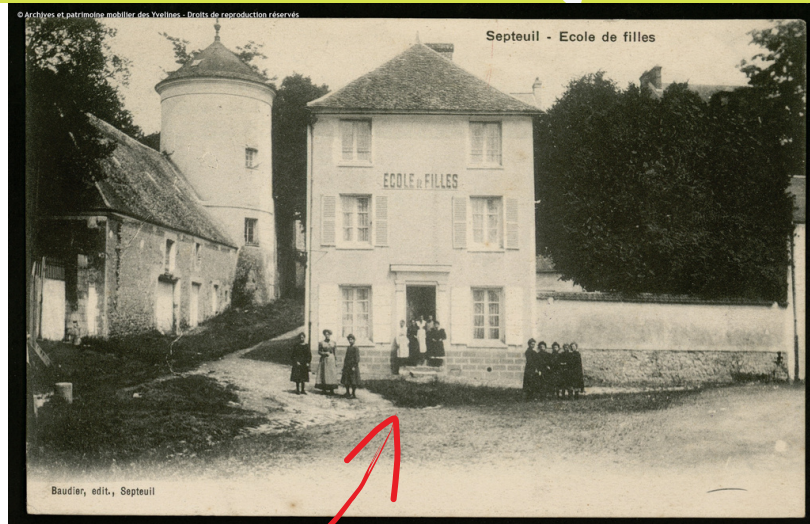
2- Comment qualifie-t-on l'un des pavillons du château ?

.....



Le savais-tu ?

Jusqu'en 1976, les filles et les garçons allaient dans des écoles séparées jusqu'à ce qu'une loi rendent la mixité obligatoire dans l'enseignement primaire et secondaire. Voici la photo de l'école des filles de Septeuil.





Descends la rue Maurice Cléret, puis la côte Guépin pour rejoindre le chemin de Derrière les murs. Suis ce chemin en forêt qui te mènera au site archéologique !

ÉTAPE 5 : Le site archéologique

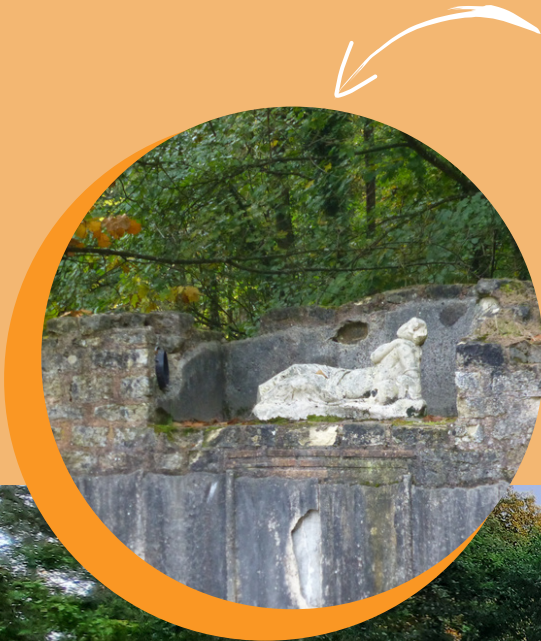
1- Retrouve les mots cachés qui font référence à l'histoire de ce site archéologique gallo-romain !

S	F	K	N	D	E	E	E	U	A
R	W	X	I	I	W	M	C	R	K
S	H	F	S	V	V	Q	R	E	W
P	O	Q	S	I	M	A	U	V	V
U	G	J	A	N	W	K	O	V	G
N	K	L	B	I	L	Ç	S	D	P
S	A	N	C	T	U	A	I	R	E
Q	O	L	T	E	H	P	M	Y	N
M	T	H	S	K	O	W	O	O	D
P	Z	Z	C	U	L	T	E	L	V

SOURCE
BASSIN
NYMPHE
SANCTUAIRE
DIVINITE
CULTE

2- Quel personnage représente la statue présente dans ce sanctuaire ?

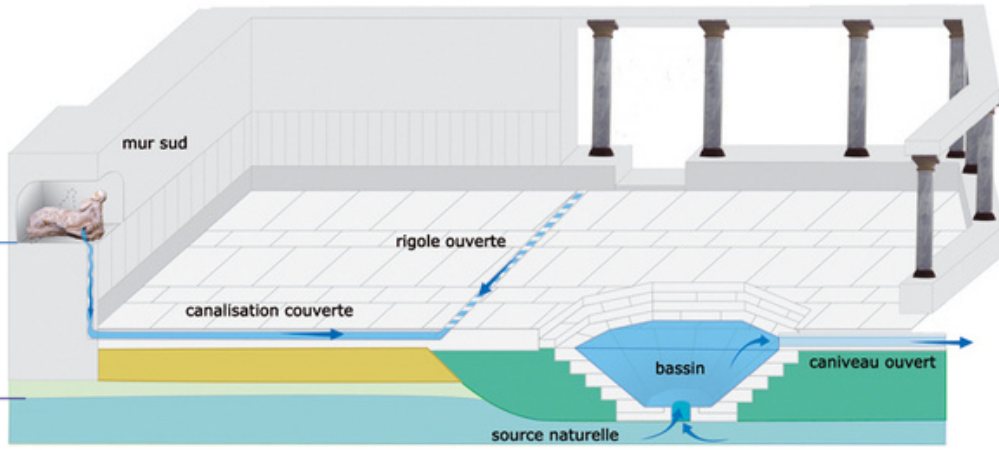
.....



3- Où la statue originale est-elle entreposée ?

.....





© Le Service Archéologique Départemental des Yvelines

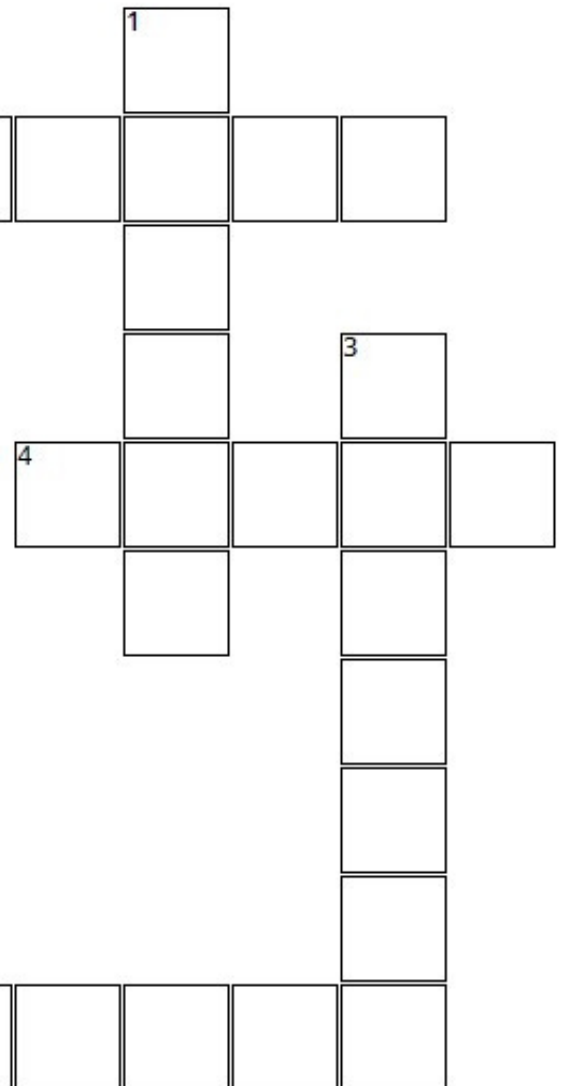
L'édifice était bâti sur une source naturelle et utilisait également de l'eau canalisée issue de la colline via un système de tuyaux en plomb. La cuve en dalles de marbre blanc, perçait la nappe phréatique. Cette eau de source était ensuite évacuée, vers le nord, par un caniveau.

Direction les panneaux explicatifs qui jouxtent le parking !



ÉTAPE 6 : Septeuil et ses alentours

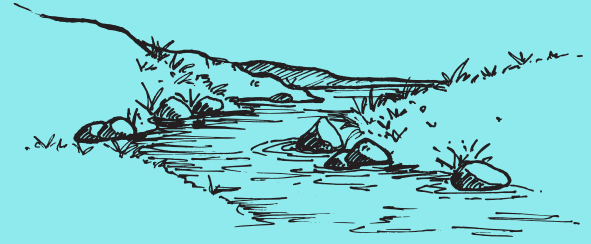
- 1- Installation servant à moudre le grain des céréales.
- 2- Qui a huit angles et huit côtés.
- 3- Arbre planté au bord des routes.
- 4- Maison romaine.
- 5- Période correspondant à 400 000 avant J-C.





Rendez-vous au lavoir des Bilheux - Chemin de Crèvecoeur.

ÉTAPE 7 : Rivières et lavoir



Retrouve le nom des 2 rivières traversant Septeuil en utilisant le code secret !

A = 1

- 6 - 12 - 5 - 24 - 1 - 14 - 22 - 9 - 12 - 12 - 5
-

- 22 - 1 - 21 - 3 - 15 - 21 - 12 - 5 - 21 - 18 - 19
-



Le savais-tu ?



Un lavoir est un bassin alimenté en eau le plus souvent d'origine naturelle, dont la vocation première est de permettre de rincer le linge après l'avoir lavé.





Direction l'Ecole de Septeuil - rue de la Tournelle !

ÉTAPE 8 : Les peintres de l'école de Septeuil

Septeuil est un village à la destinée artistique. Aux XIXe et XXe siècles, il est à son apogée avec ce qui fut appelé chez les peintres "l'Ecole de Septeuil".

Antoine Chintreuil, précurseur du mouvement, Léopold et Jean Desbrosses, Eugène Louveau-Rouveyre, François Flameng ont aimé peindre à Septeuil et ses environs, la nature sans artifice, dans sa simple beauté.

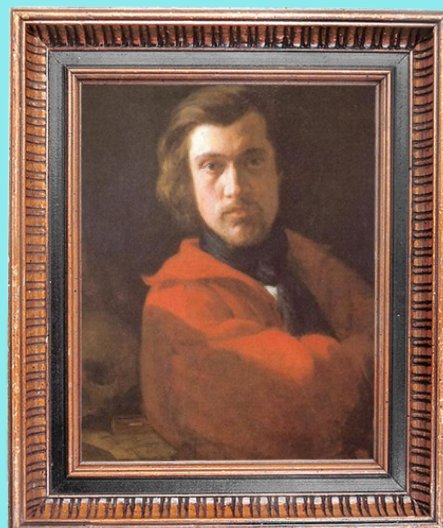


Mène ton enquête et relie les noms des artistes à leur portrait !

Antoine Chintreuil

François Flameng

Jean Desbrosses





**Tu as terminé !
Bravo à toi !**



Wouaaaaah ! Bravo pour ce beau parcours !
J'espère que tu as aimé te balader à Septeuil !



FIN DU PARCOURS



Pour te récompenser de cet exploit, nous t'offrons un badge de Pirouette !
D'ailleurs, plusieurs badges sont à collectionner !
Récupère-le à l'Office de Tourisme ou chez les commerçants
partenaires (liste à retrouver sur www.tourisme-pays-houdanais.fr).

Étape 1: 1/ 1911. Étape 2: 1/ 1320 et 1332. 2/ Carole, Aurélie et Lukas. Étape 3: chapelle, Saint-Nicolas, nef, porche. Étape 4: 1/ XVIIIe siècle. 2/ Rotonde de musique. Étape 5: 2/ Nymphe. 3/ Musée archéologique de St-Germain-en-Laye. Étape 6: Moulin, octogone, platane, villa, préhistoire. Étape 7 : 1/ Flexanville & Vaucouleurs. Étape 8 : Antoine Chintreuil (portrait 2), François Flameng (3), Jean Desbrosses (1).

Page de notes

The image shows a page titled "Page de notes" with ten horizontal dashed lines spaced evenly down the page, providing a template for writing notes.



OFFICE DE TOURISME DU PAYS HOUDANAIS

4 place de la Tour - 78550 HOUDAN

01 30 59 53 86

contact@tourismepayshoudanais.fr

www.tourisme-pays-houdanais.fr



HORAIRES D'OUVERTURE

Du 1er avril au 30 septembre du mardi au vendredi de 10h
à 12h30 et de 15h à 18h et le samedi de 10h à 12h30
et de 14h à 18h.

Du 1er octobre au 31 mars du mardi au samedi de 10h à 12h30
et de 15h à 17h.