

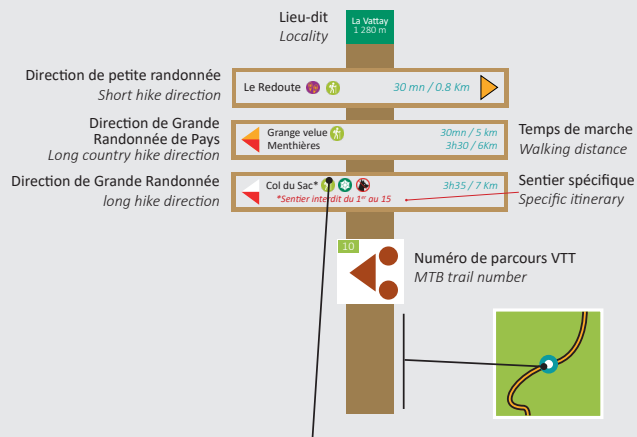
Sous la Dôle, la frontière franco-suisse a vu défiler bien des puissances : Savoie, Berne, royaume de France, République helvétique, puis canton de Vaud. Les bornes qui la jalonnent — ours, lys ou aigle impérial — racontent six siècles d'histoire gravée dans la pierre.



© Juliette Thévenard

Beneath the Dôle, the French-Swiss border has seen many powers come and go: Savoy, Bern, the Kingdom of France, the Helvetic Republic, then the Canton of Vaud. The boundary markers that line it — bears, lilies or imperial eagles — tell six centuries of history carved in stone.

## Signalétique / Signpost



Itinéraire de randonnée  
Hiking route



Itinéraire GR9  
GR9 route

Itinéraire pénétrant en  
Réserve naturelle  
Itinerary entering the  
natural reserve



Itinéraire Grandes  
traversées du jura  
"Grandes traversées  
du Jura" route

Itinéraire interdit aux chiens  
même en laisse  
Dog prohibited route  
(even on a leash)



Itinéraire avec table d'orientation  
Itinerary with orientation table

Itinéraire ski de randonnée  
Cross-country skiing route



Itinéraire raquette  
Snowshoes route

## Balises de jalonnement / Signposting

Grande Randonnée GR®  
GR Long hiking route



Petite Randonnée  
Hike



Grande Randonnée de Pays  
Long country hike



Difficulté : \* \* \* \* \* Départ : Divonne-les-Bains, chemin  
du Fleutron



21,4 km



1 254 m (+/-)



9H30

Période d'ouverture : du 16/04 au 30/11\*  
\* soumis aux conditions d'enneigement

Chiens interdits

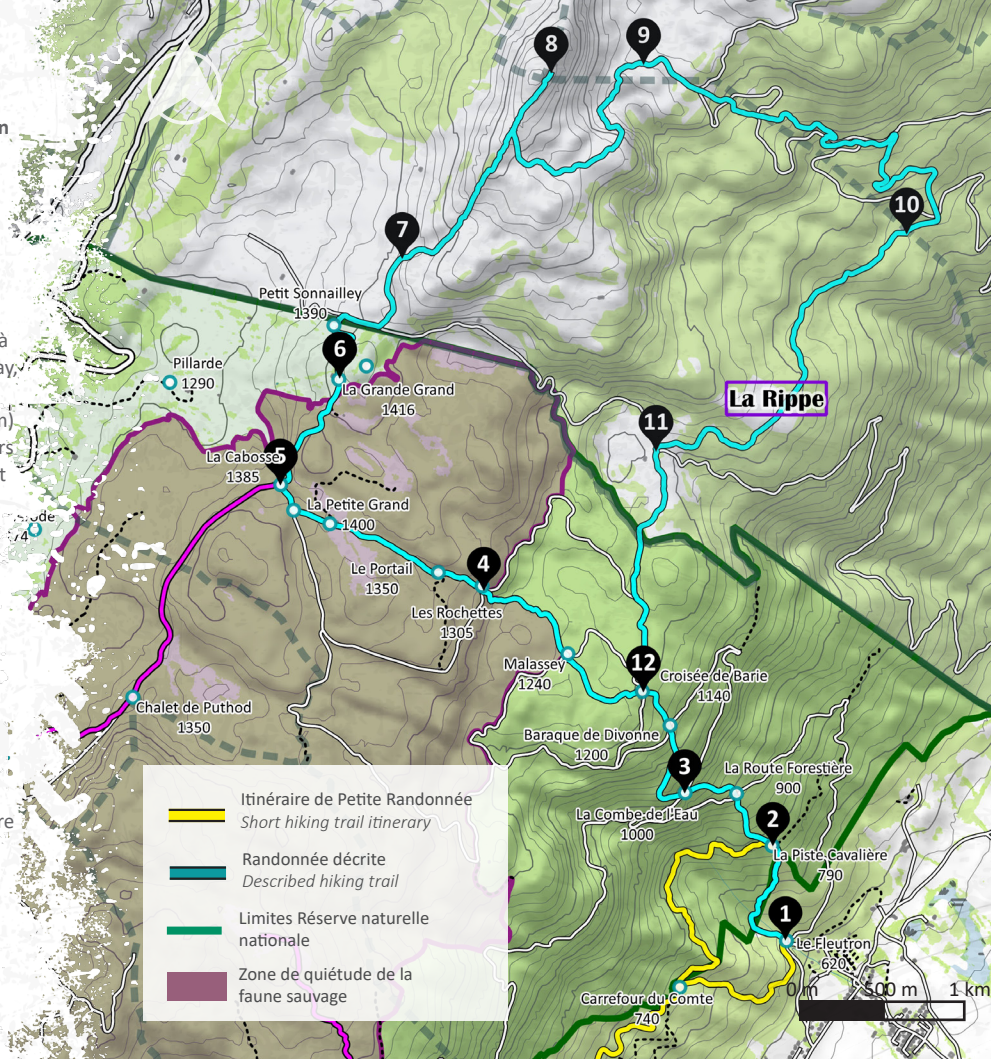
Randonnée pédestre

Le Fleutron - la Dôle

PAYS DE GEX  
MONTS JURA  
Tourisme

Randonnée sportive au dénivelé soutenu, alternant forêts profondes et hauts alpages jurassiens. L'itinéraire franchit la frontière franco-suisse avant d'atteindre le sommet de la Dôle (1677 m), offrant un panorama grandiose à 360°.

(1) Depuis le Fleutron, près du camping Huttopia, suivre la route forestière de la Vattay puis tourner à gauche vers la Piste Cavalière, le sentier longe un ruisseau avant de grimper en forêt. (2) Continuer la montée jusqu'à la Combe de l'Eau après deux traversées de routes forestières. (3) Poursuivre jusqu'à la Baraque de Divonne puis au croisement du Malassay, en bordure de zone de quiétude, et rejoindre Les Rochettes. (4) Monter encore jusqu'au Portail (1350 m) puis au Col de Combe Blanche avant de descendre vers La Cabosse. (5) Suivre la piste vers La Grande Grand et son chalet offrant une vue sur la Dôle. (6) Descendre vers le Chalet de la Sonnailey, franchir la frontière suisse et continuer par la piste forestière avant de reprendre un sentier à droite. (7) Grimper jusqu'à la crête, longer un muret et atteindre le sommet de la Dôle (1677 m) avec un panorama exceptionnel. (8) Revenir légèrement en arrière et suivre à gauche le chemin qui mène au chalet de la Dôle. (9) Descendre par la route et un sentier qui croise plusieurs fois la chaussée avant d'arriver au hameau du Bauloz. (10) Poursuivre en forêt vers La Gerle, traverser le champ puis continuer vers la Combe de Faoug. (11) Remonter légèrement, franchir de nouveau la frontière et rejoindre la route forestière menant à la Baraque de Divonne. (12) Retrouver le sentier de l'aller et redescendre jusqu'au point de départ.



A challenging hike with significant elevation gain, alternating between deep forests and high Jura mountain pastures. The route crosses the French-Swiss border before reaching the summit of La Dôle (1,677 m), offering a spectacular 360° panorama.

(1) From Fleutron, near the Huttopia campsite, follow the Vattay forest road then turn left onto the Piste Cavalière. The trail runs alongside a stream before climbing into the forest. (2) Continue climbing to Combe de l'Eau after crossing two forest roads. (3) Continue to Baraque de Divonne, then to the Malassay crossroads on the edge of the quiet zone, and on to Les Rochettes. (4) Continue climbing to Le Portail (1,350 m) and then Col de Combe Blanche before descending towards La Cabosse. (5) Follow the trail towards La Grande Grand and its chalet, which offers a view of La Dôle. (6) Descend towards Chalet de la Sonnailey, cross the Swiss border, and continue along the forest trail before taking a path on the right. (7) Climb up to the ridge, follow a low wall and reach the summit of La Dôle (1,677 m) with its exceptional panorama. (8) Go back slightly and follow the path on the left that leads to the Chalet de la Dôle. (9) Descend via the road and a path that crosses the road several times before arriving at the hamlet of Le Bauloz. (10) Continue through the forest towards La Gerle, cross the field and continue towards Combe de Faoug. (11) Climb slightly, cross the border again and join the forest road leading to Baraque de Divonne. (12) Return to the path you took on the way up and descend to the starting point.