

### ITINÉRAIRE RAQUETTES

- 3h30
- 9 km
- 363 m
- Aller / Retour
- Itinéraire Balisé

### BETHMALE

Ayet  
 Tél : 05 61 96 26 60  
 contact@tourisme-couserans-pyrenees.com  
<https://www.tourismecouseranspyrenees.com/>

## Ayet-Lac de Bethmale en hiver

**Départ :** Ayet - Altitude : 745m - Point culminant : 1074m  
 Carte IGN TOP 25 - 20480T "Aulus-les-Bains Mont Valier"

Randonnée au départ du dernier hameau de Bethmale qui rejoint le lac de Bethmale en aller-retour.

**BALISAGE : Jaune**

**NATURE DU TERRAIN : Itinéraire non damé - Terre**

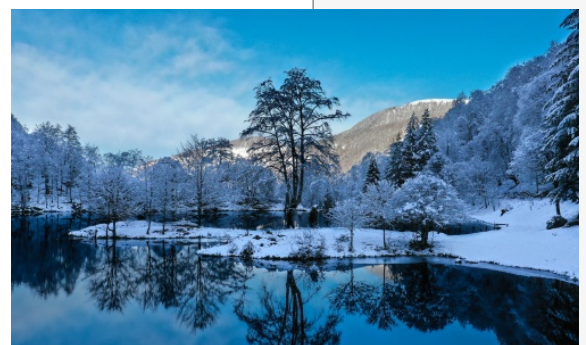
Accès routier :  
 Depuis l'Office de Tourisme de Castillon en Couserans, empruntez la D4 vers SENTEIN puis à 2 kms sur la gauche prenez la D17 en direction du Col de la Core. A 5 km, prenez l'embranchement d'AYET, puis gardez-vous sur le parking à la sortie du village (attention le village est très étroit !)

Départ 0h - 726m  
 Du parking, revenez vers le village et prenez la route qui descend à gauche puis vous traversez le ruisseau pour prendre la piste en face.

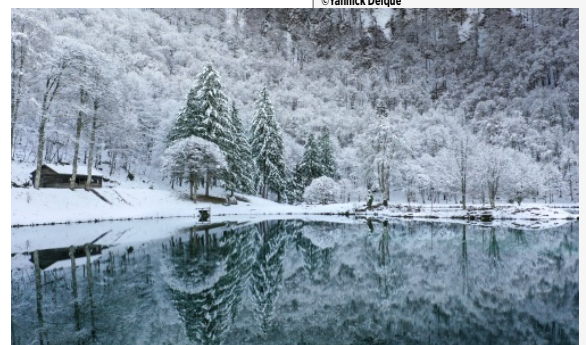
0h 20 min Peyrou Quillado, mégalithe au milieu de la prairie  
 Vous remontez la vallée. Le sentier traverse bois et prairies sur la rive gauche du Balamet, puis la rive droite et plus haut, la rive gauche à nouveau.  
 Vous rejoignez

la route 1h 45 1000 m  
 Vous prenez à droite la route qui vous conduira au

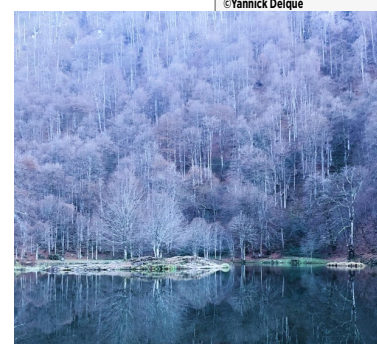
Lac de Bethmale 2 h 1074 m



©Yannick Delqué



©Yannick Delqué



©Christine Borie

Pour le retour, reprendre l'itinéraire en sens inverse

Ayet 3h 30 745 m