

ITINÉRAIRE DE RANDONNÉE PÉDESTRE

- 4h30
- 9.5 km
- 635 m
- Boucle
- Itinéraire Balisé

SENTENAC-D'OUST

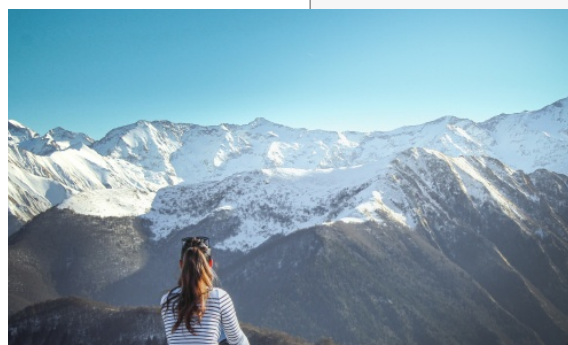
Parking Col de Catchaudégué
 Tél : **05 61 96 26 60**
 contact@tourisme-couserans-pyrenees.com

Le Relais du Bouirex

Départ : Parking Col de Catchaudégué - Altitude : 960m - Point culminant : 1575m

TOP 25 IGN 2048 OT Aulus-les-Bains (Mont Valier) Carte de randonnées PYRENEES N°6 «Couserans - Cap d'Aran»

Une belle forêt, un grand pâturage donnant accès à une vue étendue sur la plaine toulousaine, le massif pyrénéen et plus particulièrement sur le Pic de Séron



©Office de tourisme du Couserans

BALISAGE : Jaune
NATURE DU TERRAIN : Terre

Pas à pas :

- 0.00 - Prendre la piste secondaire à gauche et 400 m après, au niveau du réservoir
- 0.10 - Rentrer dans la forêt à droite, après ¼ heure tourner deux fois à droite pour longer une sapinière, le chemin s'élève ensuite par plusieurs lacets avant d'aboutir à la lisière du bois. Tourner à gauche en longeant la clôture.
- 1.25 - Franchir le portail et continuer à longer. Vous êtes sur les pâturages d'Arp ; traversez les en vous dirigeant vers le sud-ouest, vous rencontrez les ruines de la cabane de la Plagne ; le sentier s'élève en pente douce en suivant un ruisseau jusqu'à sa source. Il oblique ensuite vers le relais en traversant l'altisurface du Bouirex reconnaissable à ses buissons de myrtilles fauchés à ras.
- 2.10 - Au relais, prendre la piste à gauche sur 350 m.
- 2.15 - Quittez là, pour prendre un petit sentier à gauche qui vous emmène près de la cabane de La Coumière, vous coupez le lacet de la piste et la quittez au niveau de la clôture

2.40 - Reprendre un sentier qui plonge dans la forêt puis après quelques minutes prenez la piste forestière en prêtant attention au balisage (nombreux départs de gauche et de droite) qui vous conduit à nouveau sur la piste
3.20 - L'empruntez à gauche sur 300 m. puis quittez là au premier lacet pour la piste secondaire juste en face pour 400 m.
3.35 - Reprenez un sentier à gauche (qui a été coupé par la piste) en grim pant le talus et le suivre jusqu'à rejoindre à nouveau cette piste
4.00 - Elle vous accompagne maintenant jusqu'au point d'intersection du départ
4.30 - Fin