

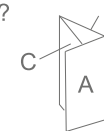
# Promenade de la Mare aux Evées et Rocher Canon

Proposé par :  
**Fontainebleau Tourisme**  
 "Ce PDF a été généré à partir de Cirkwi, la  
 plateforme de partage d'activités touristiques  
 qui vous fait voyager"

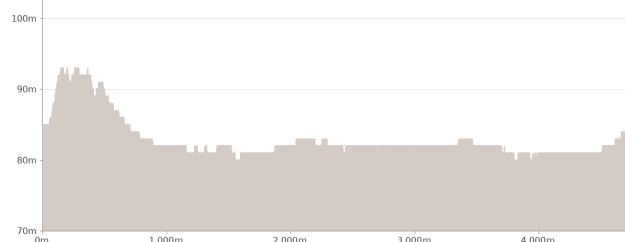
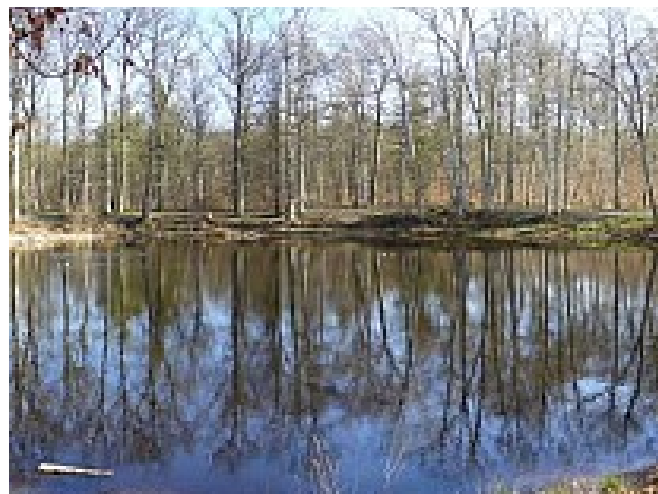
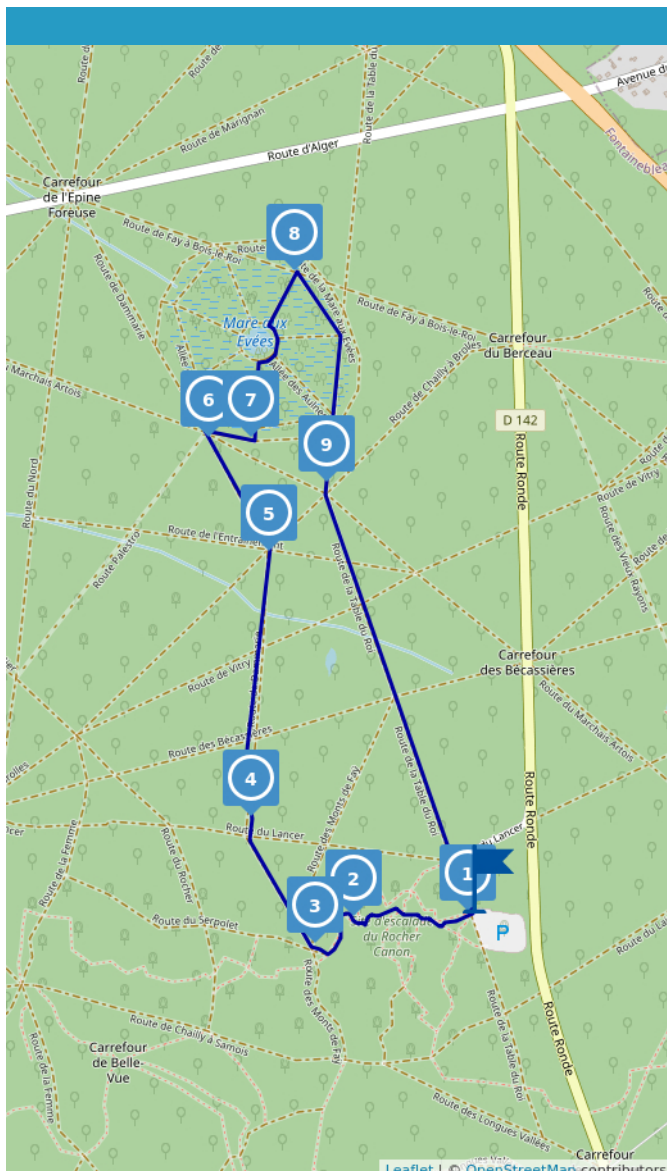
[www.cirkwi.com/circuit/271037](http://www.cirkwi.com/circuit/271037)



Comment plier ?



Ce circuit est composé de  
**9 infos parcours**



5.00 km  
 2h

maxi 93 m  
 mini 80 m

Fontainebleau Tourisme publie ce circuit vous invitant à la découverte de deux sites très différents : les chaos sauvages du rocher Canon, et la Mare-aux-Evées et ses fossés en étoile, un site marqué par le travail de l'homme.

Départ du parking du rocher Canon.

Cette promenade permet de découvrir un site très marqué par le travail de l'homme qui a construit, sous le règne de Louis Philippe, un réseau de 20 kms de fossés pour assainir une zone très marécageuse en forêt : la mare aux Evées et ses fossés en étoile.

La Mare aux Evées est artificielle, créée de toutes pièces par la main de l'homme. Cette partie de la forêt était un vaste marécage colonisé d'espèces sauvages. La mare est située dans une cuvette imperméable dont l'épaisseur d'argile atteint plusieurs mètres.

Son nom provient d'ouevée, lieu où les oiseaux et les serpents déposaient leurs œufs ; c'était autrefois une vaste crapaudière marécageuse.

Sous le règne de Louis Philippe de 1833 à 1835, des travaux importants furent entrepris pour assainir cette zone de marais. Plus de 20 kms de fossés furent creusés rayonnant autour d'un bassin central de 12 000 m<sup>3</sup>, d'après les plans d'Achille Marier de Bois d'Hyver. Ce système est destiné à canaliser et stocker l'eau lors des périodes de forte pluie. Les talus furent plantés de chênes pédonculés mais aussi de divers chênes américains, de sapins, d'épicéas et surtout de cyprès près du bassin central. Une réserve botanique était envisagée sur le plan de 1835. L'ensemble des travaux durèrent plus de 9 années.

En 1982, l'ONF a fait procéder au curage du bassin central et au nettoyage de son environnement immédiat.

En 2008, Les fossés ont été dégagés et élagués pour mettre en valeur leur perspectives.

Le niveau d'eau de la mare suit un cycle très variable. Dans les années 20, elle était presque à sec, en 1980 l'eau débordait des fossés. Aujourd'hui son niveau est assez bas.

Boucle handisport de la Mare aux Evées :

Au départ du Carrefour de l'Épine Foreuse, la première boucle de cette randonnée a été aménagée pour être accessible aux fauteuils roulants. Les chemins ont été stabilisés mais pas goudronnés.

Cet itinéraire vous est fourni à titre indicatif. Cirkwi ne certifie pas la fiabilité des informations contenues dans les textes, cartes ou photos de cet itinéraire. Retrouvez plus d'infos sur [www.cirkwi.com](http://www.cirkwi.com)



Mise à jour le 10/06/21 par Fontainebleau Tourisme et généré par [www.cirkwi.com](http://www.cirkwi.com)

Facile.  
Pour les promeneurs à pied  
Prudence : les vélos empruntent certains tronçons.  
Accessibilité: Accessible aux personnes à mobilité réduite  
Sauf un tronçon rocheux, praticable à pied uniquement  
En boucle  
Balisage: Silhouettes jaunes  
Longueur: 5 km  
Durée: 2 heures environ  
Prévoir du temps pour le rocher Canon

Point de départ  
Parking du rocher Canon  
77590 Bois-le-Roi

Carte correspondante  
IGN Top25 n° 24170T

Cet itinéraire a été élaboré par l'ONF et les AFF.  
Pour découvrir d'autres itinéraires, pensez aussi à l'application balade branchée.

----  
Cet été, il est bon de se rappeler des gestes simples et importants pour protéger la forêt.  
Le feu :

- Rester très vigilant sur les départs de feu : en aucune occasion allumer un feu, ni utiliser de barbecue.
- Veiller à bien éteindre sa cigarette (le mieux est de ne pas la laisser en forêt). D'apparence éteint, la majorité des incendies en forêt se déclare pour ces raisons et parfois postérieurement à la présence des visiteurs.

La sécurité :

- Les routes forestières doivent rester accessibles pour les secours et pompiers, ne pas se garer devant les barrières qui sont destinés à signifier ce point.
- Camper uniquement dans les lieux autorisés et aménagés (aire de bivouacs). Le camping en pleine forêt comporte des risques la nuit en lien avec l'environnement.

La propreté en forêt :

- Prévoir de prendre un sac pour ses déchets avant les randos et balades.
- Il n'y a pas de poubelles en forêt et c'est donc important que chacun puisse faire l'effort de la préserver.

**Contact** : Téléphone : 01 60 74 99 99 06 86 79 42 45 Email : [info@fontainebleau-tourisme.com](mailto:info@fontainebleau-tourisme.com) Site web : <http://www.fontainebleau-tourisme.com/>

**Période d'ouverture** : Toute l'année.

1

**Route de la Table du Roi77300 FONTAINEBLEAU**

## Information 1

Partez en direction du chêne bonnai du Rocher Canon. Vous traversez le site d'escalade du Rocher Canon.

2

**Route des Monts de Fay77300 FONTAINEBLEAU**

## Information 2

Poursuivez en suivant le balisage. Tournez à droite à l'intersection. Vous arrivez ensuite à la route des Monts de Fäy

3

**Route des Monts de Fay77300 FONTAINEBLEAU**

## Information 3

Traversez la Route des Monts de Fäy et empruntez la route de Dammarie. A la prochaine intersection, continuez tout droit sur cette même route.

4

**Route de Dammarie77300 FONTAINEBLEAU**

## Information 4

Continuez tout droit lors des deux prochaines intersections.

5

**Route de Dammarie77300 FONTAINEBLEAU**

## Information 5

A l'intersection, empruntez la troisième sortie à droite. Vous continuez alors sur la Route de Dammarie.

6

**Route de Dammarie77300 FONTAINEBLEAU**

## Information 6

A l'intersection , empruntez la deuxième sortie à droite. Vous vous trouvez alors sur la Route Tournante de la Mare aux Evées qui comme son nom l'indique fait le tour de la Mare aux Evées.

7

**Route Tournante de la Mare aux Évées77300 FONTAINEBLEAU**

## Information 7

Prenez à gauche afin de vous diriger vers le cœur de la mare aux Evées. Vous la contournez par la droite et empruntez la troisième sortie sur L'Allée des Peupliers de Virginie.

8

**Route de Fay à Bois-le-Roi77300 FONTAINEBLEAU**

## Information 8

Prenez tout de suite à droite l'Allée du Pourtour. A la prochaine intersection, prenez la deuxième à droite. Continuez tout droit aux deux prochaines intersections.

9

**Route de la Table du Roi77300 FONTAINEBLEAU**

## Information 9

Au carrefour, prenez la troisième sortie à droite. Vous êtes alors sur la Route de la Table du Roi. Poursuivez sur cette route jusqu'à rejoindre le point de départ.